



  
KOSTA

*Bruetto + 5%*

Prislista 1.1.1970 STYCKESAKER

Pricelist 1.1.1970 FANCIES

The letter before the number states the designer of the article.

Förklaring: B betyder	Arne Branzell
BH >	Elis Bergh
L >	Vicke Lindstrand
P >	Sven Pihlström
S >	Mona Morales-Schildt
Sa >	Owe Sandeberg
Si >	Rolf Sinnemark
W >	Ann och Göran Wärff
A >	Klassisk modell
KK >	> >

Som beställningsnummer skall endast de fem sista siffrorna anges.

When ordering, use only the 5 last figures.

För varje artikel anges bearbetningsform i respektive kolumn.

*O.B.S.!*

<i>Vaser</i>	<i>har</i>	<i>en</i>	<i>4</i>	<i>5</i>	<i>6</i>	<i>7</i>	<i>8</i>	<i>9</i>
<i>Skålar</i>	<i>"</i>	<i>"</i>	<i>5</i>	<i>6</i>	<i>7</i>	<i>8</i>	<i>9</i>	<i>4</i>
<i>Ljusst</i>	<i>"</i>	<i>"</i>	<i>6</i>	<i>7</i>	<i>8</i>	<i>9</i>	<i>4</i>	<i>5</i>
<i>Rskofad</i>	<i>"</i>	<i>"</i>	<i>7</i>	<i>8</i>	<i>9</i>	<i>4</i>	<i>5</i>	<i>6</i>
<i>Karaffar</i>	<i>"</i>	<i>"</i>	<i>8</i>	<i>9</i>	<i>4</i>	<i>5</i>	<i>6</i>	<i>7</i>
<i>Allt Divorce</i>	<i>"</i>	<i>"</i>	<i>9</i>	<i>4</i>	<i>5</i>	<i>6</i>	<i>7</i>	<i>8</i>





KOSTA

Prislista 1.1.1970 Vaser

Pricelist 1.1.1970 Vases

Side in catalogue	Artikelnnummer		Design	Beteckning	Description	Höjd Height mm	Kristall Crystal			Kalkula Förbruk	Färg Colour	Ca pris Sw. Cra.
	Kod Code	Beställ-nr Item No					blått blue	cut	orange			
V.1	201	41011	L	Vas m. luftblåsor	Vase	310	x					55,—
V.1	201	41237	L	> svart konturlinje	> black line	160	x					66,—
V.1	201	41238	L	> > >	> > >	190	x					70,—
V.1	201	41239	L	> > >	> > >	225	x					76,—
V.1	201	41240	L	> > >	> > >	285	x					76,—
—	201	41270	L	> > >	> > >	80	x					30:50
V.1	201	41331	L	> m. luftblåsor	>	230	x					36,—
V.2	201	41587	L	> nätmönstrad	> net-pattern in colour	120	x				Blue a. green	110,—
V.2	201	41588	L	> >	> >	160	x				>	162,—
V.2	201	41589	L	> >	> >	215	x				>	226,—
V.2	201	41590	L	> >	> >	195	x				>	146,—
V.2	201	41591	L	> >	> >	280	x				>	202,—
V.2	201	41592	L	> >	> >	180	x				>	194,—
—	241	41605	L	> slät	> plain	115				x	Twilight-blue	43:50
—	241	41606	L	> >	> >	165				x	>	68,—
—	241	41608	L	> >	> >	290				x	>	104,—
—	201	41615	L	> m. luftblåsa	>	110	x					55,—
—	201	41616	L	> >	>	120	x					87,—
V.2	201	41650	L	> = 41654	>	80	x				Amethyst	35:50
V.2	201	41651	L	> = 41654	>	80	x				Yellow-green	35:50
V.2	201	41652	L	> = 41655	>	105	x				Amethyst	35:50
V.2	201	41653	L	> = 41655	>	105	x				Yellow-green	35:50
V.2	201	41654	L	>	>	80	x				Blue	35:50
V.2	201	41655	L	>	>	105	x				>	35:50
V.2	201	41656	L	> = 41657	>	140	x				Amethyst	40:50
V.2	201	41657	L	>	>	140	x				Blue	40:50
V.2	201	41660	L	> = 41657	>	140	x				Yellow-green	40:50
V.3	201	41715	L	> grönt sjögräs	> green seaweed	150	x					110,—
V.3	201	41716	L	> >	> >	175	x					130,—
V.3	201	41717	L	> > >	> > >	260	x					118,—
V.3	201	41718	L	> > >	> > >	150	x					134,—
V.4	201	41753	L	> »Höst»	> »Autumn»	160	x					226,—
V.3	201	41782	L	> grönt sjögräs	> green seaweed	160	x					63,—
V.3	201	41783	L	> >	> >	240	x					81,—
V.3	201	41803	L	> > >	> > >	190	x					70,—
V.4	201	41825	L	> blå underfång	>	150	x				Blue	70,—
V.4	201	41826	L	> >	>	170	x				>	57,—
V.4	201	41827	L	> >	>	200	x				>	70,—
V.4	201	41828	L	> >	>	260	x				>	108,—
V.5	201	41835	L	> >	>	85	x				>	29,—
V.5	201	41836	L	> >	>	110	x				>	31:50
V.5	201	41837	L	> >	>	150	x				>	40:50
V.5	201	41842	L	> m. luftblåsa	>	210	x				Blue a. amber	83,—
V.5	201	41843	L	> >	>	280	x				>	110,—
V.5	201	41844	L	> >	>	330	x				>	150,—
V.7	201	41847	L	> slät, oval	>	150	x				>	65,—
V.7	201	41848	L	> >	>	170	x				>	49:50
V.7	201	41849	L	> >	>	200	x				>	70,—
V.7	201	41850	L	> >	>	260	x				>	98,—
V.6	201	41888	L	> m. luftblåsa	>	165	x				Blue o. amber	71,—
V.6	201	41889	L	> >	>	210	x				>	106,—
V.6	201	41890	L	> >	>	260	x				>	136,—
V.6	201	41896	L	> 4:kt	> square	100	x				>	38:50
V.6	201	41897	L	> >	>	160	x				>	48:50
V.6	201	41898	L	> >	>	210	x				>	82,—
V.6	201	41899	L	> >	>	250	x				>	102,—
V.6	201	41902	L	> = 41896, 4:kt	>	100	x				Amber	47,—
V.6	201	41903	L	> = 41897 >	>	160	x				>	55,—
V.6	201	41904	L	> = 41898 >	>	210	x				>	91,—
V.6	201	41905	L	> = 41899 >	>	250	x				>	110,—
V.7	211	42104	L	> »Gräs»	> »Grass»	290					x	176,—



KOSTA

Prislista 1.1.1970 Vasor

Pricelist 1.1.1970 Vases

Side in catalogue	Artikelnummer		Dimension	Beteckning	Description	Höjd Height mm	Kristall Crystal			Krus Potash	Färg Colour	Ca pris Sw. Crn.
	Kod Code	Beställ-nr Item No.					platta	cut	net			
V.7	211	42105	L	Vas »Gräs»	Vase »Grass»	175				x		83,—
V.8	211	42131	L	» »Fisknät»	» »Fish-net»	325				x		1040,—
V.8	211	42166	L	» »Båt och nät»	» »Boat and net»	320				x		326,—
V.9	211	42167	L	» »Katedralen»	» »The cathedral»	400				x		3860,—
V.9	211	42180	L	» »Föfänga»	» »Vanity»	225				x		443,—
V.10	211	42191	L	» »Modellen»	» »The model»	315				x		620,—
V.10	211	42216	L	» »Lapp»	» »Laplander»	140				x		66,—
V.10	211	42217	L	» »Flicka»	» »Girl»	120				x		66,—
V.10	211	42218	L	» »Söterjanta»	» »»	140				x		66,—
V.11	211	42219	L	» »Laxar»	» »Salmons»	140				x		66,—
V.11	211	42220	L	» »Glasblåsare»	» »Glassblower»	140				x		66,—
V.11	211	42221	L	» »Gäss»	» »Geese»	140				x		66,—
V.11	211	42248	L	» »Safari»	» »Safari»	335				x		2100,—
V.10	211	42250	L	» »Lapp»	» »Laplander»	220				x		87,—
V.10	211	42251	L	» »Söterjanta»	» »Girl»	220				x		87,—
V.11	211	42252	L	» »Laxar»	» »Salmons»	220				x		87,—
V.11	211	42253	L	» »Glasblåsare»	» »Glassblower»	220				x		87,—
V.11	211	42254	L	» »Gäss»	» »Geese»	220				x		87,—
V.12	211	42258	L	» »Hjortar»	» »Deers»	370				x		780,—
V.12	211	42267	L	» »Midsommar- nattsdröm»	» »A Midsummer- nightsdream»	400				x		4180,—
V.13	211	42268	L	» »Träd och fåglar»	» »Birds in tree»	315				x		402,—
—	211	42269	L	» »Flicka med hopp- rep»	» »Girl with a skipping-rope»	200				x		81,—
—	211	42270	L	» »Flicka med bollar»	» »Girl with balls»	200				x		81,—
V.10	211	42284	L	» »Modellen»	» »The model»	245				x		380,—
V.9	211	42286	L	» »Föfänga»	» »Vanity»	175				x		272,—
V.13	211	42287	L	» »Skepp»	» »Sailing-ship»	265				x		566,—
—	211	42288	L	» »Mälardrottningen»	» »The queen of the Mälariake»	400				x		4100,—
V.14	211	42290	L	» »Skepp»	» »Sailing-ship»	315				x		394,—
—	211	42309	L	» »Midsommardansen»	» »Maypoole»	340				x		294,—
V.14	211	42335	L	» »Kvinna och fåglar»	» »Woman and birds»	315				x		256,—
V.15	211	42348	L	» grönt sjögräs, grav. fisk	» green seaweed, engrav. fish	175				x		176,—
V.15	211	42349	L	» grönt sjögräs, grav. fiskar	» green seaweed engrav. fishes	225				x		284,—
V.15	211	42350	L	» grönt sjögräs, grav. fiskar	» green seaweed, engrav. fishes	270				x		408,—
V.16	211	42360	L	» »Fåglar»	» »Birds»	85				x		41,—
V.16	211	42361	L	» »»	» »»	105				x		41,—
V.16	211	42362	L	» »»	» »»	140				x		43,—
V.16	211	42370	L	» »Tummelisa»	» »Little girl»	100				x		76,—
V.16	211	42371	L	» »Pojke och segel- båt»	» »Boy and sai- lingboat»	120				x		122,—
—	211	42373	L	» »Segelbåt»	» »Sailing-ship»	120				x		120,—
V.17	211	42375	L	» »Laxfiskare»	» »Fisherman»	260				x		306,—
V.17	211	42377	L	» »Katt och fisknät»	» »Cat and fishing-net»	320				x		660,—
V.18	211	42378	L	» »S:t Görän och draken»	» »St. George and the dragon»	330				x		4380,—
V.18	211	42389	L	» »Nils Holgersson»	» »Nils Holgers- son»	150				x		92,—
V.18	211	42390	L	» »»»	» »»»	210				x		198,—
—	211	42417	L	» »Påfågel»	» »Peacock»	125				x		52,—
V.19	211	42452	L	» »Gräs och fjärlil»	» »Grass and butterfly»	140				x		54,—
V.19	211	42453	L	» »»»»	» »»»»	180				x		76,—
V.19	211	42454	L	» »»»»	» »»»»	250				x		100,—
V.19	211	42455	L	» »»»»	» »»»»	290				x		142,—

42370





KOSTA

Prislista 1.1.1970 Vaser

Pricelist 1.1.1970 Vases

Side in cata- logue	Artikelnummer		Design	Beteckning	Description	Höjd Height mm	Kristall Crystal			Kallias Tosash	Färg Colour	Cia pris Sw. Crs.
	Kod Code	Beställ-nr Item No.					plena	100	knur-			
V.19	211	42456	L	Vas, »Katt och fisknäts»	Vase, »Cat and fishing-net»	120						86,—
V.19	211	42457	L	» » » »	» » » »	160						186,—
V.20	221	42503	L	» » » » »Hällristningar»	» » » » »Rock-carvings»	220	x	x	x			660,—
V.20	221	42504	L	» » » » »	» » » » »	180	x	x	x			486,—
V.20	221	42544	L	» » » » »slip, facetter	» » » » »	180	x					198,—
V.20	221	42545	L	» » » » »	» » » » »	225	x					258,—
V.21	221	42767	L	» » » » »	» » » » »	105	x					230,—
V.21	221	42769	L	» » » » »	» » » » »	190	x					194,—
V.21	221	42770	L	» » » » »	» » » » »	205	x					310,—
V.21	221	42771	L	» » » » »	» » » » »	270	x					486,—
V.22	221	42778	L	» » » » »Kents»	» » » » »Kents»	260	x					236,—
V.22	250	43044	A	» » » » »blomslipad	» » » » »cut flowers	150				x		27,—
V.22	250	43046	A	» » » » »	» » » » »	170				x		31,50
—	250	43047	A	» » » » »	» » » » »	240				x		37,50
—	250	43048	A	» » » » »	» » » » »	200				x		34,50
V.23	250	43049	A	» » » » »	» » » » »	195				x		46,50
V.25	250	43050	A	» » » » »	» » » » »	180				x		34,50
V.23	250	43051	A	» » » » »	» » » » »	195				x		37,50
V.24	250	43052	A	» » » » »	» » » » »	150				x		32,—
V.24	250	43053	A	» » » » »	» » » » »	200				x		39,—
V.23	250	43054	A	» » » » »	» » » » »	230				x		47,50
V.23	250	43056	A	» » » » »	» » » » »	120				x		29,50
V.23	250	43057	A	» » » » »	» » » » »	115				x		31,50
V.24	250	43058	A	» » » » »	» » » » »	170				x		37,50
V.24	250	43059	A	» » » » »	» » » » »	175				x		39,50
V.24	250	43060	A	» » » » »	» » » » »	175				x		35,50
V.24	250	43061	A	» » » » »	» » » » »	195				x		51,—
V.25	250	43062	A	» » » » »	» » » » »	235				x		73,—
—	250	43064	A	» » » » »	» » » » »	185				x		47,50
V.25	250	43066	A	» » » » »	» » » » »	160				x		36,50
V.25	250	43068	A	» » » » »	» » » » »	190				x		49,50
V.26	240	43135	A	» » » » »slät	» » » » »plain	150				x		27,50
V.26	240	43136	A	» » » » »	» » » » »	175				x		33,50
V.26	240	43137	A	» » » » »	» » » » »	195				x		42,50
V.26	240	43138	A	» » » » »	» » » » »	130				x		27,50
V.26	240	43139	A	» » » » »	» » » » »	155				x		33,50
V.26	240	43140	A	» » » » »	» » » » »	195				x		43,—
V.26	240	43190	A	» » » » »	» » » » »	145				x		29,—
V.26	240	43191	A	» » » » »	» » » » »	200				x	Twilight-blue	29,—
V.26	240	43193	A	» » » » »	» » » » »	200				x		33,50
V.26	240	43194	A	» » » » »	» » » » »	200				x		33,50
V.26	240	43196	A	» » » » »	» » » » »	235				x		43,—
V.26	240	43197	A	» » » » »	» » » » »	235				x		43,—
V.26	240	43206	A	» » » » » = 43136, slät	» » » » »	175				x		33,50
V.26	240	43208	A	» » » » » = 43138 »	» » » » »	130				x		27,50
V.26	240	43209	A	» » » » » = 43139 »	» » » » »	155				x		33,50
V.26	240	43210	A	» » » » » = 43140 »	» » » » »	195				x		43,—
V.26	240	43211	A	» » » » » = 43137 »	» » » » »	195				x		42,50
V.26	240	43212	A	» » » » » = 43135 »	» » » » »	150				x		27,50
V.27	210	44294	KK	» » » » »Hjort»	» » » » »Deers»	130				x		63,—
V.27	210	44295	KK	» » » » »Fjäril»	» » » » »Butterfly»	120				x		53,—
V.27	210	44296	KK	» » » » »Duva»	» » » » »Pigeon»	100				x		54,—
V.27	210	44297	KK	» » » » »Pöfögel»	» » » » »Peacocks»	150				x		75,—
V.27	210	44298	KK	» » » » »Flicka»	» » » » »Girls»	170				x		92,—
V.27	210	44299	KK	» » » » »Fjäril»	» » » » »Butterfly»	100				x		40,—
V.27	210	44300	KK	» » » » »Blomkorg»	» » » » »Basket with flowers»	100				x		43,50
V.28	210	44329	KK	» » » » »Linnea»	» » » » »Linnaea»	110				x		38,50
V.28	210	44330	KK	» » » » »Prästkrage»	» » » » »Moon-daisy»	110				x		38,50
V.28	210	44331	KK	» » » » »Gullviva»	» » » » »Cocksli»	110				x		38,50
V.28	210	44332	KK	» » » » »Skogsstjärna»	» » » » »Forest-star»	110				x		38,50



KOSTA

Prislista 1.1.1970 Vaser

Pricelist 1.1.1970 Vases

Side in catalogue	Artikelnummer		Design	Beteckning	Description	Höjd Height mm	Kristall Crystal			Kalkon Pusch	Färg Colour	Ca pris Sw. Cr.
	Kod Code	Beställ-nr Item No					blau	col	gr-			
V.28	210	44333	KK	Vas, »Näckros»	Vase, »Water-lily»	110				x		38.50
V.28	210	44334	KK	» »Blöklint»	» »Cornflower»	110				x		38.50
V.28	210	44335	KK	» »Blöklöcka»	» »Bellflower»	110				x		38.50
V.28	210	44336	KK	» »Ljung»	» »Heather»	110				x		38.50
—	210	44337	KK	» »Kungslilja»	» »Lily»	110				x		38.50
—	210	44338	KK	» »Liljekonvalj»	» »Lily of the valley»	110				x		38.50
—	210	44704	KK	» »Tre Rosor»	» »Three Roses»	170				x		210.—
V.29	222	45164	S	» »Ventana	» »Ventana»	110		x				134.—
V.29	222	45165	S	» » »	» » »	110		x				134.—
V.29	222	45166	S	» » »	» » »	110		x				134.—
V.29	222	45167	S	» » »	» » »	110		x				134.—
V.29	222	45168	S	» » »	» » »	160		x				266.—
V.29	222	45169	S	» » »	» » »	160		x				266.—
V.29	222	45170	S	» » »	» » »	160		x				266.—
V.29	222	45171	S	» » »	» » »	160		x				266.—
V.29	222	45251	S	» » slip. oliv	» » »	155		x				96.—
V.29	222	45252	S	» » »	» » »	210		x				139.—
V.29	222	45280	S	» » »	» » »	270		x				202.—
V.12	211	45610	L	» » »Hjortar»	» »Deers»	320				x		506.—
V.30	221	45617	L	» » slip. skär	» » »	210		x				302.—
V.30	211	45622	L	» » »Pingviner»	» »Penguins»	175				x		250.—
—	211	45648	L	» » »Påfåglar»	» »Peacocks»	320				x		300.—
—	211	45649	L	» » » »	» » » »	410				x		860.—
V.31	220	45709	A	» » »City»	» »City»	185		x				63.—
V.31	220	45710	A	» » » »	» » » »	220		x				89.—
V.31	220	45711	A	» » » »	» » » »	255		x				112.—
V.31	240	45712	A	» » »Pippi»	» »Pippi»	215					x	22.50
V.31	240	45713	A	» » » »	» » » »	250						29.—
V.32	222	45802	S	» » slip. skär	» » »	155		x				84.—
V.32	222	45803	S	» » » »	» » » »	200		x				126.—
V.32	222	45804	S	» » » »	» » » »	270		x				192.—
V.33	201	45976	L	» » »slät»	» » »	170		x				40.—
V.33	201	45977	L	» » » »	» » » »	210		x				51.—
V.33	201	45978	L	» » » »	» » » »	180		x				92.—
V.33	201	45979	L	» » » »	» » » »	225		x				49.50
V.33	201	45980	L	» » » »	» » » »	135		x				62.—
V.32	211	45993	L	» » »Gräs»	» »Grass»	245				x		108.—
V.32	211	45994	L	» » » »	» » » »	315				x		154.—
V.32	211	45995	L	» » » »	» » » »	370				x		230.—
V.33	201	46068	L	» » == 45976	» » »	135		x				47.—
V.33	201	46069	L	» » == 45977	» » »	170		x				61.—
V.33	201	46070	L	» » == 45978	» » »	210		x				102.—
V.33	201	46071	L	» » == 45979	» » »	180		x				58.—
V.33	201	46072	L	» » == 45980	» » »	225		x				75.—
—	221	46084	L	» » slip. kant	» » »	135		x				58.—
—	221	46085	L	» » » »	» » » »	165		x				75.—
—	221	46086	L	» » » »	» » » »	200		x				104.—
V.33	221	46113	L	» » slip. Tulpan	» » »	95		x				51.—
V.33	221	46114	L	» » » »	» » » »	155		x				68.—
V.33	221	46115	L	» » » »	» » » »	215		x				89.—
V.34	203	46126	W	» » »Snäcka»	» »Shell»	135		x				55.—
V.34	203	46127	W	» » » »	» » » »	165		x				66.—
V.34	203	46128	W	» » » »	» » » »	205		x				104.—
V.34	210	46179	A	» » »Madigan»	» »Madigans»	125		x		x		80.—
V.35	210	46180	A	» » » »	» » » »	170		x		x		124.—
V.35	223	46194	W	» » »Prins»	» »Prince»	178		x				95.—
V.35	223	46195	W	» » » »	» » » »	170		x				128.—
V.35	223	46196	W	» » » »	» » » »	250		x				146.—
V.35	223	46197	W	» » » »	» » » »	245		x				338.—
V.31	240	46244	A	» » »Pippi»	» »Pippi»	153				x		9.—





Prislista 1.1.1970 Vaser  
Pricelist 1.1.1970 Vases

Side in catalogue	Artikelnummer		Design	Beteckning	Description	Höjd Height mm	Kristall Crystal			Kalkglas Fosfat	Färg Colour	Ca pris Sw. Cr.
	Kod Code	Beställ-nr Item No.					blå	rosa	slip.			
V.31	240	46245	A	Vas, »Pippi»	Vase, »Pippi»	195				x		10,60
V.35	222	46280	S	» » » » » Valfotenle»	» » » » »	105	x				Blue ribbon	182,—
V.35	222	46281	S	» » » » »	» » » » »	140	x				»	250,—
V.35	222	46282	S	» » » » »	» » » » »	175	x				»	304,—
V.35	222	46283	S	» » » » »	» » » » »	190	x				»	260,—
V.35	222	46284	S	» » » » »	» » » » »	225	x				»	350,—
V.36	220	46303	A	» » » » » »City»	» » » » » »City»	155	x					77,—
V.36	220	46304	A	» » » » »	» » » » »	205	x					97,—
V.36	220	46305	A	» » » » »	» » » » »	250	x					128,—
V.36	203	46342	W	» » » » » »Krinolin»	» » » » » »Krinolin»	80	x					16,—
V.36	203	46343	W	» » » » »	» » » » »	155	x					36,—
V.36	203	46344	W	» » » » »	» » » » »	155	x					43,—
V.36	203	46345	W	» » » » »	» » » » »	220	x					59,—
—	203	46350	W	» » » » » räfflad »Rurik»	» » » » » grooved, »Rurik»	140	x					16,—
—	203	46351	W	» » » » »	» » » » »	245	x					30,—
—	203	46352	W	» » » » »	» » » » »	190	x					38,50
—	211	46374	L	» » » » » »Storkar»	» » » » » »Storks»	145			x			66,—
V.37	211	46376	L	» » » » » »Ekorre»	» » » » » »Squirrels»	105			x			41,50
V.37	211	46377	L	» » » » » »Giraffer»	» » » » » »Giraffes»	150			x			59,—
V.37	211	46379	L	» » » » » »Sittande hare»	» » » » » »Sitting hare»	85			x			40,—
V.37	211	46380	L	» » » » » »Hoppande hare»	» » » » » »Jumping hare»	90			x			40,—
V.37	211	46381	L	» » » » » »Hare + spår»	» » » » » »Hare and track»	155			x			79,—
V.38	211	46382	L	» » » » » »Tranor»	» » » » » »Cranes»	130			x			51,—
V.38	211	46383	L	» » » » » »Hoppande hare»	» » » » » »Jumping hare»	130			x			51,—
—	213	46437	W	» » » » » grav. »Fågels underfång»	» » » » » »Bird»	135			x			53,—
V.38	201	46449	L	» » » » » »	» » » » » »	125	x				Blue o. brown	60,—
V.38	201	46450	L	» » » » » »	» » » » » »	160	x				»	75,—
V.39	201	46451	L	» » » » » »	» » » » » »	210	x				»	92,—
V.38	203	46454	W	» » » » » »Snäckor»	» » » » » »Shell»	115	x				Bluegreen	72,—
V.39	203	46455	W	» » » » » »	» » » » » »	150	x				»	86,—
V.39	203	46456	W	» » » » » »	» » » » » »	200	x				»	110,—
V.39	229	46462	Si	» » » » » slip. blad	» » » » » »	210			x			95,—
V.39	229	46463	Si	» » » » » »	» » » » » »	165			x			120,—
V.40	203	46500	W	» » » » » »Fyrklövers»	» » » » » clover	180	x					40,50
V.40	203	46515	W	» » » » » m. färgslingar	» » » » » »	150	x				Col. twists	53,—
V.40	203	46516	W	» » » » » »	» » » » » »	240	x				»	83,—
V.40	203	46517	W	» » » » » »	» » » » » »	150	x				»	89,—
V.36	243	46542	W	» » » » » vårbå »Krinolin»	» » » » » »Krinolin»	80				x	Blue	16,—
V.36	243	46543	W	» » » » » »	» » » » » »	155				x	»	36,—
V.36	243	46544	W	» » » » » »	» » » » » »	155				x	»	43,—
V.36	243	46545	W	» » » » » »	» » » » » »	220				x	»	59,—
—	229	46609	SigP	» » » » » »Fyrklöver», slip.	» » » » » cut clover	140			x			66,—
V.41	229	46610	SigP	» » » » » »	» » » » » »	200			x			86,—
V.41	229	46611	SigP	» » » » » »	» » » » » »	170			x			182,—
V.41	229	46615	SigP	» » » » » blå	» » » » » »	145			x		Blue	77,—
V.41	229	46616	SigP	» » » » » »	» » » » » »	210			x		»	124,—
V.41	229	46617	SigP	» » » » » »	» » » » » »	150			x		»	98,—
V.42	229	46620	SigP	» » » » » grönt underfång, slip.	» » » » » cut	220				x	Green underlay	81,—
V.42	229	46621	SigP	» » » » » »	» » » » » »	160			x		»	96,—
V.42	229	46625	SigP	» » » » » rött » » » » »	» » » » » » » » » » »	160			x		Red underlay	81,—
V.42	229	46626	SigP	» » » » » » » » » » »	» » » » » » » » » » »	220			x		» » » » »	106,—
V.36	243	46642	W	» » » » » rosa »Krinolin»	» » » » » »Krinolin»	80				x	Pink	16,—
V.36	243	46643	W	» » » » » »	» » » » » »	155				x	»	36,—
V.36	243	46644	W	» » » » » »	» » » » » »	155				x	»	43,—
V.36	243	46645	W	» » » » » »	» » » » » »	220				x	»	59,—
V.13	211	46660	L	» » » » » grav. träd och fåglar	» » » » » engr. tree and birds	165				x		118,—
V.13	211	46661	L	» » » » » »	» » » » » engr. tree and birds	230				x		208,—
V.43	221	46670	L	» » » » » slip.	» » » » » cut	200			x			72,—
V.43	211	46671	L	» » » » » »	» » » » » »	235				x		112,—
V.43	211	46680	L	» » » » » »Ugglor»	» » » » » »Owl»	115				x		77,—



Prislista 1.1.1970 Vaser  
Pricelist 1.1.1970 Vases

Side in catalogue	Artikelnummer		Design	Beteckning	Description	Höjd Height mm	Kristall Crystal			Kalkglas Fosfat	Färg Colour	Ca pris Sw. Cr.
	Kod Code	Beställ-nr Item No.					blå blue	rosa pink	slip. cut			
V.31	240	46245	A	Vas, »Pippi»	Vase, »Pippi»	195				x		10,60
V.35	222	46280	S	» » » »Valtenlek»	» » » »	105	x				Blue ribbon	182,—
V.35	222	46281	S	» » » »	» » » »	140	x				»	250,—
V.35	222	46282	S	» » » »	» » » »	175	x				»	304,—
V.35	222	46283	S	» » » »	» » » »	190	x				»	260,—
V.35	222	46284	S	» » » »	» » » »	225	x				»	350,—
V.36	220	46303	A	» » » »City»	» » » »City»	155	x					77,—
V.36	220	46304	A	» » » »	» » » »	205	x					97,—
V.36	220	46305	A	» » » »	» » » »	250	x					128,—
V.36	203	46342	W	» » » »Krinolir.»	» » » »Krinolin»	80	x					16,—
V.36	203	46343	W	» » » »	» » » »	155	x					36,—
V.36	203	46344	W	» » » »	» » » »	155	x					43,—
V.36	203	46345	W	» » » »	» » » »	220	x					59,—
—	203	46350	W	» » » »räfflad »Rurik»	» » » »grooved, »Rurik»	140	x					16,—
—	203	46351	W	» » » »	» » » »	245	x					30,—
—	203	46352	W	» » » »	» » » »	190	x					38,50
—	211	46374	L	» » » »Storkar»	» » » »Storks»	145			x			66,—
V.37	211	46376	L	» » » »»Ekorre»	» » » »»Squirrels»	105			x			41,50
V.37	211	46377	L	» » » »»Giraffer»	» » » »»Giraffes»	150			x			59,—
V.37	211	46379	L	» » » »»Sittande hare»	» » » »»Sitting hare»	85			x			40,—
V.37	211	46380	L	» » » »»Hoppande hare»	» » » »»Jumping hare»	90			x			40,—
V.37	211	46381	L	» » » »»Hare + spår»	» » » »»Hare and track»	155			x			79,—
V.38	211	46382	L	» » » »»Tranor»	» » » »»Cranes»	130			x			51,—
V.38	211	46383	L	» » » »»Hoppande hare»	» » » »»Jumping hare»	130			x			51,—
—	213	46437	W	» » » »grav. »Fågels underfång»	» » » »»Bird»	135			x			53,—
V.38	201	46449	L	» » » »	» » » »	125	x				Blue o. brown	60,—
V.38	201	46450	L	» » » »	» » » »	160	x				»	75,—
V.39	201	46451	L	» » » »	» » » »	210	x				»	92,—
V.38	203	46454	W	» » » »»Snäckor»	» » » »»Shell»	115	x				Bluegreen	72,—
V.39	203	46455	W	» » » »	» » » »	150	x				»	86,—
V.39	203	46456	W	» » » »	» » » »	200	x				»	110,—
V.39	229	46462	Si	» » » »slip. blad»	» » » »»cut clover»	210			x			95,—
V.39	229	46463	Si	» » » »	» » » »	165			x			120,—
V.40	203	46500	W	» » » »»Fyrklövers»	» » » »»clover»	180	x					40,50
V.40	203	46515	W	» » » »m. färgslingar»	» » » »»Col. twists»	150	x					53,—
V.40	203	46516	W	» » » »	» » » »	240	x					83,—
V.40	203	46517	W	» » » »	» » » »	150	x					89,—
V.36	243	46542	W	» » » »vårblå »Krinolin»	» » » »»Krinolin»	80				x	Blue	16,—
V.36	243	46543	W	» » » »	» » » »	155				x	»	36,—
V.36	243	46544	W	» » » »	» » » »	155				x	»	43,—
V.36	243	46545	W	» » » »	» » » »	220				x	»	59,—
—	229	46609	SigP	» » » »»Fyrklöver», slip.»	» » » »»cut clover»	140			x			66,—
V.41	229	46610	SigP	» » » »	» » » »	200			x			86,—
V.41	229	46611	SigP	» » » »	» » » »	170			x			182,—
V.41	229	46615	SigP	» » » »blå»	» » » »»Blue»	145			x			77,—
V.41	229	46616	SigP	» » » »	» » » »	210			x			124,—
V.41	229	46617	SigP	» » » »	» » » »	150			x			98,—
V.42	229	46620	SigP	» » » »grönt underfång, slip.»	» » » »»cut»	220				x	Green underlay	81,—
V.42	229	46621	SigP	» » » »	» » » »	160			x		»	96,—
V.42	229	46625	SigP	» » » »rött»	» » » »»Red underlay»	160			x			81,—
V.42	229	46626	SigP	» » » »	» » » »	220			x			106,—
V.36	243	46642	W	» » » »rosa »Krinolin»	» » » »»Krinolin»	80				x	Pink	16,—
V.36	243	46643	W	» » » »	» » » »	155				x	»	36,—
V.36	243	46644	W	» » » »	» » » »	155				x	»	43,—
V.36	243	46645	W	» » » »	» » » »	220				x	»	59,—
V.13	211	46660	L	» » » »grav. träd och fåglar»	» » » »»engr. tree and birds»	165				x		118,—
V.13	211	46661	L	» » » »	» » » »»engr. tree and birds»	230				x		208,—
V.43	221	46670	L	» » » »slip.»	» » » »»cut»	200				x		72,—
V.43	211	46671	L	» » » »	» » » »	235				x		112,—
V.43	211	46680	L	» » » »»Uggla»	» » » »»Owl»	115				x		77,—







KOSTA

Prislista 1.1.1970 Skålar

Pricelist 1.1.1970 Bowls

Side in catalogue	Artikelnummer		Design	Beteckning	Description	Diam. mm	Kristall Crystal			Kalkula Försk	Färg Colour	Ca pris Sw. Crs.
	Kod Code	Beställ-ar Item No.					plain	cut	amber			
—	201	51659	L	Skål på fot	Bowl footed	205	x					97,—
B.2	241	51747	L	> »Mamba»	> plain	145				x	Blue a. amber	29,—
B.1	201	51845	L	> m. luftblåsa	>	130	x					106,—
B.2	241	51879	L	> på fot	> plain	133				x		23,—
—	241	51884	L	> »Calypso»	> »Calypso»	100				x		18.60
B.1	201	51891	L	> slät, blå och brun	>	110	x				>	69,—
B.1	201	51892	L	> » » » » »	>	140	x				>	96,—
B.1	201	51893	L	> » » » » »	>	185	x				>	136,—
—	201	51894	L	> grönt sjögräs	> green seaweed	140	x				>	81,—
B.3	211	52231	L	> »Hjortar»	> »Deers»	240				x		398,—
B.3	211	52232	L	> »Hjort»	> »Deer»	190				x		204,—
B.4	211	52383	L	> »Fjädrar»	> »Feathers»	175				x		118,—
B.4	211	52451	L	> » » » » »	> » » » » »	205				x		136,—
—	221	52502	L	> »Hällristning»	> »Rock-carving»	260	x			x		592,—
B.5	221	52542	L	> slip, facetter	>	230	x					404,—
B.5	221	52543	L	> » » » » »	>	270	x					536,—
B.5	221	52688	L	> på fot, rutslipad	Ftd. bowl, diamond-cut	145	x					138,—
B.5	221	52689	L	> » » » » »	> » » » » »	180	x					196,—
B.6	221	52714	L	> rutslipad	Bowl, diamond-cut	130	x					77,—
B.6	221	52715	L	> » » » » »	> » » » » »	175	x					140,—
B.6	221	52716	L	> » » » » »	> » » » » »	210	x					202,—
B.6	221	52758	L	> »City»	> »City»	130	x					70,—
B.6	221	52759	L	> » » » » »	> » » » » »	175	x					120,—
B.6	221	52764	L	> » » » » »	> » » » » »	210	x					172,—
B.7	221	52777	L	> »Kent»	> »Kent»	200	x					292,—
B.7	220	53002	A	> »Balder» rekt.	> »Balder»	130	x					62,—
B.7	220	53003	A	> » » » » »	> » » » » »	150	x					72,—
B.7	220	53004	A	> » » » » »	> » » » » »	170	x					87,—
B.8	220	53005	A	> rund, »Balder»	> round »Balder»	120	x					59,—
B.8	220	53006	A	> » » » » »	> » » » » »	140	x					77,—
B.8	220	53007	A	> » » » » »	> » » » » »	180	x					102,—
B.8	220	53008	A	> » » » » »	> » » » » »	210	x					117,—
B.8	220	53009	A	> 4:kt	> square	100	x					63,—
B.8	220	53010	A	> » » » » »	> » » » » »	145	x					81,—
B.8	220	53011	A	> » » » » »	> » » » » »	170	x					118,—
B.9	220	53012	A	> på fot >	Ftd. bowl >	120	x					91,—
B.9	220	53013	A	> » » » » »	> » » » » »	150	x					112,—
B.9	220	53014	A	> » » » » »	> » » » » »	200	x					204,—
—	240	53161	A	Salladskål, slät	Bowl, plain	230	x					49,—
—	210	54708	KK	Skål, »Tre Rosor»	> »Three Roses»	130				x		196,—
—	210	54712	KK	> » » » » »	> » » » » »	180	x			x		314,—
—	210	54714	KK	> » » » » »	> » » » » »	210	x			x		386,—
—	210	54727	KK	Konfektskål, »Tre Rosor»	> » » » » »	120	x			x		248,—
—	202	55186	S	> » » » » »	> » » » » »	220	x			x		118,—
—	202	55187	S	> » » » » »	> » » » » »	160	x				Blue	81,—
B.9	249	55500	B	Salladskål, slät	> plain	240					>	58,—
B.9	249	55501	B	> » » » » »	> » » » » »	165					Brown	31,—
B.9	249	55502	B	> » » » » »	> » » » » »	98				x		11,—
B.10	203	55579	W	Skål, »Brava»	> »Brava»	65	x			x		8.40
B.10	203	55580	W	> » » » » »	> » » » » »	100	x					11.20
B.10	203	55581	W	> » » » » »	> » » » » »	145	x					20,—
B.10	203	55582	W	> » » » » »	> » » » » »	190	x					27,—
B.10	221	55615	L	> slip, skär	>	175				x		234,—
B.10	221	55616	L	> » » » » »	> » » » » »	235	x					448,—
—	213	55683	W	> »Fågel»	>	185				x		51,—
B.11	222	55707	S	> » » » » »	> » » » » »	155	x					102,—
B.11	222	55708	S	> » » » » »	> » » » » »	220	x					166,—
—	220	55743	A	> »Karlberg»	> »Karlberg»	140	x					64,—
—	220	55745	A	> på fot, »Kent»	Ftd. bowl, »Kent»	210	x					188,—
B.11	213	55771	W	> graverad	Bowl	150				x		72,—
B.11	213	55772	W	> » » » » »	>	200				x		128,—
B.11	213	55773	W	> » » » » »	>	310				x		224,—



Side in catalogue	Artikelnummer		Designert	Beteckning	Description	Diam. mm	Kristall Crystal			Kalkula Försatt	Färg Colour	Ca pris Sw. Crs.
	Kod Code	Beställ-item No					blåsa	cut	outr.			
B.12	222	55799	S	Skål, slip. skär	Bowl	120		x			89,—	
B.12	222	55800	S	> > >	>	155		x			164,—	
B.12	222	55801	S	> > >	>	200		x			228,—	
B.12	203	55838	W	> »Brava»	> »Brava»	240	x				46,—	
B.13	203	55957	W	> »Snäcka»	> »Shell»	110	x				54,—	
B.13	203	55958	W	> >	> >	140	x				68,—	
B.13	203	55959	W	> >	> >	240	x				130,—	
—	223	55969	W	> »Prins»	> »Prince»	185		x			154,—	
—	210	56041	A	> på fot, »Tre Rosor»	Fld. bowl, »Three Roses»	90		x	x		192,—	
—	210	56043	A	> > > > >	> >	195		x	x		556,—	
B.12	243	56079	W	> = 55838 »Brava»	Bowl	240				x	35:50	
B.13	203	56129	W	> »Snäcka»	> »Shell»	160	x				53,—	
B.13	203	56130	W	> >	> >	210	x				79,—	
B.13	203	56131	W	> >	> >	245	x				116,—	
B.14	229	56175	P	Konfektskål, »Diamant»	> »Diamond»	125		x			34:50	
B.14	210	56181	A	Skål, »Madigan»	> »Madigan»	145		x	x		102,—	
B.14	210	56182	A	> >	> >	175		x	x		176,—	
B.14	210	56183	A	> >	> >	210		x	x		194,—	
B.15	223	56190	W	> »Prins»	> »Prince»	120		x			70,—	
B.15	223	56191	W	> >	> >	165		x			124,—	
B.15	223	56192	W	> >	> >	205		x			202,—	
B.15	223	56193	W	> >	> >	230		x			394,—	
B.15	223	56198	W	Konfektskål, »Prins»	> >	132		x			68,—	
—	220	56236	A	Skål på fot, »Kent»	Fingerbowl, »Kent»	150			x		188,—	
B.2	240	56243	A	> »Pippi»	Bowl, »Pippi»	125				x	13:80	
—	220	56264	A	Dessertskaål, »Kent»	> »Kent»	105		x			57,—	
B.16	222	56280	S	Skål, »Vattenlek»	>	160		x			316,—	
B.16	222	56281	S	> >	> >	200		x			486,—	
B.17	203	56342	W	> »Krinolin»	> »Krinolin»	245	x				50,—	
B.17	203	56343	W	Isskål, »Krinolin»	Ice bowl, »Krinolin»	200	x				39:50	
B.16	203	56344	W	> m. insats o. tång	> complete	200	x				49:50	
B.17	203	56345	W	> på fot »Krinolin»	Fld. bowl »Krinolin»	160	x				36,—	
B.17	203	56346	W	> > >	> > >	220	x				51,—	
B.17	203	56347	W	> > >	> > >	250	x				62,—	
B.17	249	56398	P	Skål, m. luftblåsa	Bowl	125				x	14:60	
B.17	249	56399	P	> > >	>	170				x	25,—	
B.17	249	56400	P	> > >	>	200				x	38:50	
B.18	203	56454	W	> »Snäcka»	>	130	x				66,—	
B.18	203	56455	W	> >	>	150	x				79,—	
B.18	203	56456	W	> >	>	180	x				97,—	
B.18	229	56462	Si	> slip. blad	>	125		x			64,—	
B.18	229	56463	Si	> > >	>	180		x			88,—	
B.18	229	56464	Si	> > >	>	230		x			128,—	
B.19	223	56498	W	> »Anna»	Bowl »Anna»	110		x			31,—	
B.19	223	56499	W	Konfektskål på fot »Anna»	Fld. bowl »Anna»	120		x			39:50	
B.19	203	56515	W	Skål m. färgslingar	Bowl	145	x				53,—	
B.19	203	56516	W	> >	>	270	x				126,—	
B.17	243	56542	W	> vårblå »Krinolin»	> »Krinolin»	245			x		50,—	
B.17	243	56543	W	> >	>	200			x		39:50	
B.16	243	56544	W	> >	>	200			x		49:50	
B.17	243	56545	W	> på fot, vårblå »Krinolin»	Fld. bowl »Krinolin»	160			x		36,—	
B.17	243	56546	W	> på fot, vårblå »Krinolin»	> >	220			x		51,—	
B.17	243	56547	W	> på fot, vårblå »Krinolin»	> >	250			x		62,—	
—	229	56609	SigP	> slip. »Fyrklöver»	Bowl cut clover	125		x			62,—	
B.20	229	56610	SigP	> >	> >	170		x			102,—	
B.20	229	56620	SigP	> grönt underfång, slip.	> >	180		x			75,—	
B.20	229	56621	SigP	> >	> >	280		x			102,—	
B.20	229	56625	SigP	> rött >	> >	180		x			82,—	







KOSTA

Prislista 1.1.1970 Skålar

Pricelist 1.1.1970 Bowls

Side in catalogue	Artikelsnummer		Beskrivning	Beteckning	Description	Diam. mm	Kristall Crystal			Kalkulus Porcelan	Färg Colour	C:a pris Sw. Cra.
	Kod Code	Beställ-nr Item No.					form	cut	enar			
B.20	229	56626	SigP	Skål, rött underfång, slip.	Bowl, cut clover	280		x			> >	112,—
B.17	243	56642	W	> rosa »Krinolin»	> »Krinolin»	245			x		Pink	50,—
B.17	243	56643	W	> > >	> > >	200			x		>	39:50
B.16	243	56644	W	> > >	> > >	200			x		>	49:50
B.17	243	56645	W	> på fot, rosa »Krinolin»	Ftd. bowl »Krinolin»	160			x		>	36,—
B.17	243	56646	W	> på fot, rosa »Krinolin»	> > >	220			x		>	51,—
B.17	243	56647	W	> på fot, rosa »Krinolin»	> > >	250			x		>	62,—
B.21	221	56665	L	> slip.	Bowl cut	130		x				68,—
B.21	221	56666	L	> >	> >	170		x				92,—
B.21	221	56667	L	> >	> >	190		x				136,—
B.21	221	56670	L	> >	> >	120		x				64,—
B.21	221	56671	L	> >	> >	170		x				104,—
B.22	211	56685	L	> »Känguru»	> »Kangaroo»	160			x			288,—
B.22	211	56686	L	> »Elefanter»	> »Elephants»	215			x			448,—
B.22	221	56690	L	> grön, slip. oliv	> cut olives	200		x			Green	160,—
B.22	221	56693	L	> blå > >	> > >	170		x			Blue	126,—
—	229	56725	SigP	> gult underfång	> > >	140		x			Yellow underlay	96,—
—	229	56727	SigP	> grönt >	> >	140		x			Green underlay	96,—
—	203	56744	W	> m. färgslingor, blåstr.	> blasted	125	x				Coloured twists	72,—
—	203	56745	W	> > >	> > >	160	x				>	96,—
—	209	56754	Sl	> vridoptik	> twisted optic	110	x				>	44:50
—	209	56755	Sl	> >	> > >	150	x				>	60,—
—	209	56756	Sl	> >	> > >	185	x				>	94,—
—	221	56760	L	> slip.	> cut	200		x			>	256,—





Prislista 1.1.1970 Ljusstakar  
Pricelist 1.1.1970 Candlesticks

Side in cata- logue	Artikelnummer		Dimension	Beteckning	Description	Höjd Height mm	Kristall Crystal			Kalkula Kalkula Kalkula	Färg Colour	Ca pris Sw. Crs.
	Kod Code	Beställ- Item No					hals stem	skär cut	konv. conv.			
C.1	201	61392	L	Ljusstake	Candlestick	220	x				54,—	
C.1	201	61393	L	>	>	310	x				71,—	
C.1	201	61399	L	>	>	140	x				38:50	
C.1	201	61622	L	>	>	85	x				21:50	
C.1	201	61714	L	> m. luftblåsa	>	130	x				34:50	
C.2	221	62722	L	> 4:kt	>	145			x		58,—	
C.2	221	62738	L	>	>	190		x			69,—	
C.2	221	62739	L	> m. luftblåsa	>	195		x			79,—	
C.3	221	62752	L	> rund, slip. skär	>	60		x			51,—	
C.3	221	62753	L	> 4:kt, slip.	>	60		x			48:50	
C.5	220	63015	A	> »Arvid»	> »Arvid»	180		x			81,—	
—	210	64726	KK	> »Tre Rosor»	> »Three Roses»	190		x	x		194,—	
—	222	65551	S	> »Teodora m. g.»	> »Teodora with gold»	190		x			58,—	
C.3	242	65555	S	Ljusskål, slöt	> plain	—				x	34,—	
C.3	242	65696	S	Ljusstake, »Roberto»	> »Roberto»	200				x	23,—	
—	221	65740	L	> helslip.	>	290		x			182,—	
—	211	65741	L	>	>	345		x			258,—	
C.4	220	65742	A	> »Karlberg»	> »Karlberg»	125		x			45:50	
C.4	220	65744	A	> »Kent»	> »Kent»	190		x			112,—	
—	203	65796	W	> »Bravo»	> »Bravo»	—		x			8:60	
—	203	65797	W	>	>	—		x			13:40	
C.4	202	65951	S	> för gilleljus	> for wide candles	82		x			42:50	
C.4	202	65952	S	> för gilleljus	> for wide candles	110		x			52,—	
C.4	202	65953	S	>	> for wide candles	140		x			67,—	
C.5	220	65990	A	> »City»	> »City»	35		x			28,—	
C.5	220	65991	A	>	>	60		x			42:50	
C.5	220	65992	A	> » f. gilleljus	>	70		x			60,—	
C.5	220	66023	A	> »Arvid»	> »Arvid»	145		x			75,—	
C.5	220	66024	A	>	>	215		x			104,—	
C.6	223	66200	W	> »Prins»	> »Prince»	170		x			42:50	
C.6	223	66201	W	>	>	220		x			47:50	
C.6	223	66202	W	>	>	270		x			60,—	
—	223	66203	W	>	>	60		x			43:50	
C.6	203	66342	W	> »Krinolin»	> »Krinolin»	80		x			9,—	
C.6	203	66343	W	>	>	80		x			19:20	
C.7	203	66344	W	Ljushållare, metallh. f. 6 ljus	Metal holder for 6 candles						12:80	
C.7	203	66345	W	Ljusstake »Krinolin» i kart.	Candlestick »Krinolin» in box			x			21:50	
—	203	66350	W	> räfflad, »Rurik»	> grooved »Rurik»	90		x			12:80	
—	203	66351	W	>	>	155		x			19:20	
—	203	66352	W	>	>	250		x			40:50	
—	203	66353	W	>	>	100		x			32,—	
C.7	203	66500	W	> »Fyrklöver»	> clover	120		x			34,—	
C.6	243	66542	W	> värblå »Krinolin»	> »Krinolin»					x	9,—	
C.6	243	66543	W	>	>	80				x	19:20	
—	243	66545	W	>	>					x	21:50	
—	229	66620	SigP	> grönt underfång	>					x	53,—	
—	229	66625	SigP	> rött »	>					x	58,—	
C.6	243	66642	W	> rosa »Krinolin»	> »Krinolin»					x	9,—	
C.6	243	66643	W	>	>	80				x	19:20	
—	243	66645	W	>	>					x	21:50	



Side in catalogue	Artikelnummer		Beskrivning	Beteckning	Description	Diam. mm	Kristall Crystal			Kalkulus Porcelain	Färg Colour	Ca pris Sw. Crs.
	Kod Code	Beställ-nr Item No.					platta	cut	klar.			
A.1	229	70155	BH	Askfat	Ashtray	155		x			77,—	
A.1	229	70311	BH	>	>	200		x			150,—	
A.2	229	70804	BH	>	>	180		x			89,—	
—	229	70995	BH	>	>	220		x			124,—	
A.2	241	71566	L	> = 71568	>	125			x	Twilight-blue	39:50	
A.2	241	71568	L	>	>	125			x		39:50	
A.2	241	71569	L	>	>	150			x		55,—	
A.2	241	71571	L	> = 71569	>	150			x		55,—	
A.3	201	71577	L	>	>	235		x			130,—	
A.3	201	71780	L	>	>	200		x			83,—	
A.3	241	71885	L	> »Calypso»	> »Calypso»	100			x		18:20	
A.3	241	71886	L	>	>	130			x		39:50	
A.3	241	71887	L	>	>	160			x		53,—	
—	201	71906	L	> = 71900, 4.kt	> square	100	x			Amber	47,—	
—	201	71907	L	> = 71901 >	>	130	x			>	69,—	
—	221	72501	L	Fat »Hällristningar»	Dish »Rock-carvings»	370		x	x		860,—	
A.4	221	72643	L	Askfat	Ashtray	120		x			81,—	
A.4	221	72644	L	>	>	170		x			112,—	
A.4	221	72672	L	>	>	140		x			44:50	
A.5	221	72673	L	> 3.kt	> triangular	115		x			44:50	
A.5	221	72674	L	>	>	165		x			79,—	
A.5	221	72675	L	>	>	115		x			63,—	
A.5	221	72676	L	>	>	165		x			104,—	
—	221	72765	L	> slip. facetter	> square	130		x			166,—	
—	221	72766	L	>	>	160		x			234,—	
—	210	74709	KK	Fat »Tre Rosor»	Dish »Three Roses»	180	x	x			166,—	
—	210	74713	KK	>	>	215	x	x			264,—	
A.6	221	75614	L	> slip. skär	Ashtray	330		x			490,—	
A.7	220	75634	A	Askfat, »City»	> »City»	70		x			17:80	
A.7	220	75635	A	>	>	110		x			39,—	
A.7	220	75636	A	>	>	150		x			58,—	
A.7	213	75769	W	Fat, graverat	Dish,	190			x	Blue	110,—	
A.7	213	75770	W	>	>	340			x	>	184,—	
A.8	203	75788	W	4 ass. i kart. »Pimpinella»	4 plates in a box	175	x				42:50	
A.8	203	75789	W	> > > >	4 > > > >	225	x				54,—	
A.8	203	75790	W	1 fat i kart. >	1 dish > >	310	x				56:50	
A.8	203	75791	W	Askfat, »Brava»	Ashtray, »Brava»	80		x			8,—	
A.8	203	75792	W	>	>	125		x			11:20	
A.8	203	75793	W	>	>	170		x			20,—	
A.8	203	75794	W	>	>	215		x			32:50	
A.8	203	75795	W	>	>	250	x				40:50	
A.8	203	75840	W	4 fat i kart. »Pimpinella»	4 plates in a box	250	x				69,—	
A.9	220	75877	A	Askfat, rutslipade	Ashtray, diamond-cut	160		x			94,—	
A.9	220	75878	A	>	>	195		x			140,—	
A.9	223	75962	W	>	>	140		x			116,—	
A.9	223	75963	W	>	>	175		x			164,—	
A.9	223	75964	W	>	>	205		x			234,—	
A.10	221	75981	L	>	>	150		x			76,—	
A.10	221	75982	L	>	>	210		x			110,—	
A.10	221	75983	L	>	>	200		x			87,—	
A.10	221	75984	L	>	>	245		x			87,—	
A.8	243	76055	W	4 ass. i kart. »Pimpinella»	4 plates in a box	175			x	Grey	35:50	
A.8	243	76056	W	> > > >	4 > > > >	225			x	>	45:50	
A.8	243	76057	W	Fat »Pimpinella»	Dish	310			x	>	36:50	
A.8	243	76060	W	Askfat = 75793 »Brava»	Ashtray, »Brava»	170			x	>	18:20	
A.8	243	76061	W	> = 75794 >	>	215			x	>	27,—	
A.8	243	76062	W	> = 75795 >	>	250			x	>	34,—	
A.8	243	76080	W	4 fat i kart. »Pimpinella»	4 plates in a box	250			x	>	57,—	
B.13	203	76145	W	Fat, »Snäcka»	Dish, »Shell»	260	x				81,—	
A.11	203	76152	W	Askfat, »Snäcka»	Ashtray, »Shell»	200	x				81,—	
A.11	223	76153	W	> »Prins»	> »Prince»	80		x			34,—	
A.11	223	76154	W	>	>	130		x			58,—	



KOSTA

Prislista 1.1.1970

Askfat och fat

Pricelist 1.1.1970

Ashtrays and dishes

Side in catalogue	Artikelnnummer		Beskrivning	Beteckning	Description	Diam. mm	Kristall Crystal			Kalkade Företag	Färg Colour	Cia pris Sw. Crs.
	Kod Code	Beställ-nr Item No					in	cut	knur.			
A.11	223	76178	W	Askfat, »Prins»	Candlestick, »Prince»	180		x			150,—	
—	223	76205	W	Fat, »Prins»	Dish, »Prince»	230		x			186,—	
—	223	76206	W	» »	» »	295		x			418,—	
A.12	223	76207	W	Askfat, »Prins» i presentförp.	Ashtray »Prins» in gift box	80		x			32,—	
—	223	76208	W	Assiett »Prins»	Plate »Prince»	160		x			37.50	
—	222	76280	S	Fat, »Vattenlek»	Dish	265		x			338,—	
A.12	220	76303	A	Askfat, »City»	Ashtray, »City»	90		x			37,—	
A.12	220	76304	A	» »	» »	120		x			48,—	
A.13	203	76342	W	» » »Krinolin»	» » »Krinolin»	110	x				8.60	
A.13	203	76343	W	» »	» »	150	x				18.80	
A.13	203	76344	W	» »	» »	195	x				27.50	
—	203	76350	W	» röfflad, »Rurik»	» » »groov. »Rurik»	80	x				8.60	
—	203	76351	W	» » »	» » »	125	x				17,—	
—	203	76352	W	» » »	» » »	155	x				33,—	
A.13	203	76454	W	Fat	Dish	320	x			Bluegreen	140,—	
—	203	76459	W	Askfat	Ashtray	115	x			»	52,—	
—	203	76460	W	» »	» »	175	x			»	79,—	
A.14	203	76500	W	» » »Fyrklövers»	» » clover	210	x				23.50	
A.13	243	76542	W	» » »vårblå »Krinolin»	» » »Krinolin»	110			x	Blue	8.60	
A.13	243	76543	W	» » »	» » »	150			x	»	18,—	
A.13	243	76544	W	» » »	» » »	195			x	»	26,—	
—	243	76545	W	Fat	Plate	290			x	»	63,—	
A.14	229	76600	SigP	Askfat, slip. oliver	Ashtray cut olives	120		x			47,—	
A.14	229	76601	SigP	» » »	» » »	150		x			62,—	
A.14	229	76602	SigP	» » »	» » »	190		x			96,—	
—	229	76615	SigP	» » blå	» » »	110		x		Blue	83,—	
—	229	76620	SigP	» grönt underf. slip.	» » »	195		x		Green underlay	70,—	
—	229	76621	SigP	» » »	» » »	230		x		» »	79,—	
—	229	76625	SigP	» rött » »	» » »	195		x		Red underlay	77,—	
—	229	76626	SigP	» » » »	» » »	230		x		» »	86,—	
A.15	229	76630	A	» » »Hjärta» i kart.	» » »Valentine» in box gift	110		x			31.50	
A.13	243	76642	W	» rosa »Krinolin»	» » »Krinolin»	110			x	Pink	8.60	
A.13	243	76643	W	» » »	» » »	150			x	»	18,—	
A.13	243	76644	W	» » »	» » »	195			x	»	26,—	
—	243	76645	W	Fat	Plate	290			x	»	63,—	
A.15	221	76665	L	» slip.	» cut	240		x			158,—	
—	229	76710	SigP	Askfat, 6-kt rött underfång	Ashtray 6-angulär	95		x		Red underlay	53,—	
—	229	76711	SigP	» » »	» » »	120		x		» »	75,—	
—	229	76712	SigP	» » » »	» » »	160		x		» »	100,—	
—	229	76715	SigP	» 4-kt » »	» square	105		x		» »	92,—	
—	229	76725	SigP	» gult » »	» » »	120		x		Yellow underlay	62,—	
—	229	76726	SigP	» » » »	» » »	190		x		» »	104,—	
—	229	76727	SigP	» grönt » »	» » »	120		x		Green underlay	62,—	
—	229	76728	SigP	» » » »	» » »	190		x		» »	104,—	
—	213	76735	W	»Lappland» i kart.	» »Lappland» in gift box	86			x		32.50	
—	213	76736	W	» » »	» »Lappland» in gift box	125			x		50,—	
—	213	76737	W	» » »	» »Lappland»	160			x		66,—	
—	213	76738	W	» » »	» » »	230			x		138,—	
—	209	76750	Sl	Fat »Ägg»	Plate »Egg»	170		x			49,—	
—	209	76751	Sl	» » »	» » »	220		x			66,—	







Prislista 1.1.1970 Karaffer och kannor  
Pricelist 1.1.1970 Decanters and jugs

Side in catalogue	Artikelnummer		Designer	Beteckning	Description	Kristall Crystal			Kalkulus Facettes	Färg Colour	Ca pris Sw. Crs.
	Kod Code	Beställnr Item No.				plain	cut	enfr.			
D.1	229	80031	BH	Karoff, rekt.	Decanter						100,—
D.5	229	80101	BH	> 4:kt	> square		x				136,—
D.1	229	80124	BH	> >	> >		x				102,—
D.1	229	80175	BH	> 6:kt	> >		x				152,—
D.2	229	80390	BH	> 4:kt m. opt.	> > optic		x				144,—
D.2	229	80471	BH	> rekt.	> rectangular		x				116,—
D.2	229	80518	BH	> 6:kt	> hexagonal		x				150,—
D.3	229	80612	BH	> 4:kt	> square		x				184,—
D.3	229	80615	BH	> opt.	> optic		x				132,—
D.3	229	80616	BH	> >	> >	x					106,—
D.3	229	80726	BH	> 4:kt, opt.	> square, optic		x				136,—
D.4	229	80803	BH	> >	> >		x				75,—
D.4	229	80898	BH	> 4:kt	> >		x				102,—
D.4	229	80935	BH	> 80 cl. >Karlberg>	> 80 cl. >Karlberg>		x				130,—
D.4	229	80936	BH	> 65 cl. >	> 65 cl. >		x				112,—
D.4	229	80937	BH	> 32 cl. >	> 32 cl. >		x				100,—
D.5	229	80950	BH	> 4:kt, opt.	> square, optic		x				128,—
—	229	80999	BH	Shaker, >Karlberg>	Shaker, cut in facettes		x				130,—
D.5	241	81491	L	Cocktailkanna, slät	Jug, plain			x			43:50
D.5	241	81492	L	Cocktailshaker, slät	Shaker, plain			x			67,—
—	241	81523	L	Mixer, slät	Mixer, plain			x			53,—
D.6	241	81581	L	Kanna, slät	Jug, plain			x			34:50
D.6	241	81582	L	> >	> >			x			57,—
D.6	241	81739	L	> >	> >			x			49,—
D.6	241	81740	L	> >	> >			x			61,—
D.7	201	81851	L	Karoff	Decanter	x					106,—
D.7	211	82188	L	> >Höna>	> >Hen>		x				130,—
D.8	220	83067	A	> 4:kt f. >City>	> square, >City>		x				124,—
D.8	220	83132	A	> 4:kt	> >			x			150,—
D.8	240	83147	A	Kanna, slät, 50 cl.	Jug, plain 50 cl.			x			18,—
D.8	240	83148	A	> > 100 >	> > 100 cl.			x			20:50
D.8	240	83149	A	> > 200 >	> > 200 cl.			x			29,—
D.9	240	83150	A	> > 50 >	> > 50 cl.			x			18,—
D.9	240	83151	A	> > 100 >	> > 100 cl.			x			21,—
D.9	240	83152	A	> > 200 >	> > 200 cl.		x	x			29,—
—	210	84703	KK	Karoff, 100 cl. >Tre Rosor>	Jug, >Three Roses>		x				322,—
—	221	85062	L	> >Safir>	Decanter >Safir>		x				128,—
D.9	229	85766	P	> >Diamant>	> >Diamond>		x				70,—
D.9	229	85767	P	> >	> >		x				44,—
D.9	229	85768	P	> >	> >						49,—
—	220	86006	A	> rekt.	> rectangular		x				102,—
D.10	223	86026	W	> 90 cl. >Jussi>	> 90 cl. >Jussi>		x				128,—
D.10	223	86030	W	> 70 cl. > 4:kt	> 70 cl., square >Jussi>			x			120,—
D.10	223	86206	W	> rund >Prins>	> round >Prince>		x				89,—
D.10	223	86207	W	> > >	> > >		x				118,—
D.11	223	86208	W	> 4:kt >	> square >		x				104,—
D.11	223	86209	W	> 4:kt 90 cl. >Prins>	> > 90 cl.			x			142,—
—	229	86211	A	Kanna f. >Sven> 100 cl. >Bergh>	Jug, 100 cl., >Bergh>			x			170,—
—	221	86214	A	Kanna f. >Sven> 100 cl. >Cecit>	> 100 cl. >Cecit>			x			156,—
—	220	86218	A	Kanna, 100 cl. >Diamant>	> 100 cl. >Diamond>		x				142,—
—	210	86225	A	Brv.karoff, >Junior m g>	> 100 cl. >Junior with gold>		x	x			248,—
—	210	86226	A	Kanna, 100 cl. >Junior m g>	Decanter >Junior with gold>		x	x			304,—
—	220	86229	A	Brv.karoff = BH 1471 >Kent>	> >Kent>		x				268,—
D.11	220	86230	A	> = BH 1612 >Kent>	> >		x				404,—
D.11	220	86231	A	Karaff f. City >Kent>	> >		x				286,—



Prislista 1.1.1970 Karaffer och kannor  
Pricelist 1.1.1970 Decanters and jugs

Side in catalogue	Artikelnummer		Designart	Beteckning	Description	Kristall Crystal			Färg Colour	Ca pris Sw. Crs.
	Kod Code	Beställnr Item No				platin	cut	heart		
—	220	86250	A	Kanna f. »Sven» 100 cl. »Simson»	Jug, 100 cl. »Simson»		x			228.—
—	220	86269	A	> 100 cl. »Karlberg»	> 100 cl. »Karlberg»		x			172.—
—	253	86328	W	Dekanteringskaraff, 85 cl.	Decanter 85 cl.					39.50
D.10	223	86338	W	Karaff, 4:kt »Jussi» 120 cl.	> square, 120 cl. »Jussi»		x		x	146.—
D.10	223	86339	W	> > »Jussi» i kart.	> > in gift box »Jussi» 85		x			130.—
D.12	241	86362	L	Kanna, »Pippi»	Jug, »Pippi»				x	54.—
D.12	241	86363	L	Karaff, »	Decanter, »Pippi»				x	74.—
—	210	86365	A	Kanna, »Madigan»	Jug, »Madigan»		x	x		154.—
D.12	249	86398	P	> f. Pippi	> »Pippi»				x	51.—
D.12	249	86399	P	Karaff > > 75 cl.	Decanter, »Pippi» 75 cl.				x	72.—
D.12	249	86400	P	Shaker > > 50 >	Shaker > > 50 cl.				x	72.—
—	229	86730	SigP	Karaff 8:kt	Karaff, 8-angular		x			89.—
—	229	86731	SigP	> >	> >		x			134.—
—	229	86732	SigP	> 10:kt m. midja	> 10-angular with waist		x			124.—
—	229	86733	SigP	> > > >	> 10-angular with waist		x			166.—

KARAFFER  
DECANTERS ∞







KOSTA

Prislista 1.1.1970 Övrigt  
Pricelist 1.1.1970 Misc. glass

Side in catalogue	Artikelnr		Design	Beteckning	Description	Kristall Crystal			Kalkglas Fused	Färg Colour	Cia pris Sw. Crs.
	Kod Code	Beställ-nr Item No				plain	cut	clear			
M.11	220	93016	A	Flacong, »Tosca»	Perfume, »Tosca»		x			57.—	
M.11	200	93070	A	»	»	x				30.—	
M.11	220	93071	A	»	»		x			33.50	
M.11	200	93072	A	»	»	x				29.50	
M.12	200	93073	A	Svan, höjd 95 mm. längd 90 mm.	Swan, height 95 mm	x				24.50	
M.12	200	93074	A	Svan, höjd 185 mm. längd 180 mm.	» » 185 mm	x				102.—	
M.12	200	93075	A	Svan, höjd 150 mm. längd 130 mm.	» » 150 mm	x				38.—	
M.12	200	93076	A	Svan, höjd 80 mm. längd 70 mm.	» » 80 mm	x				21.—	
—	200	93077	A	Svanskål, höjd 160 mm längd 160 mm.	Swan-Bowl, height 160 mm	x				66.—	
M.12	100	93101	A	Aromglas = 1465	Inhaler = 1465	x				17.—	
M.12	100	93102	A	» = 01941	» = 01941	x				12.60	
—	100	93103	A	» = 2102, höga	» = 2102 high	x				23.50	
M.12	140	93104	A	» = 1465, slät	» = 1465 plain			x		12.80	
M.12	140	93105	A	» = 01941, »	» = 01941 plain			x		8.40	
—	140	93106	A	Likörglas = »Virå»	Liqueur = »Virå»			x		8.60	
M.13	150	93107	A	» grav.	» engrav.			x	Green stem	11.80	
M.13	150	93108	A	Römer, grav.	Hockglass »			x	»	17.—	
M.13	150	93110	A	» » = Reisen	» » = Reisen			x	Olivegreen	22.50	
M.13	140	93111	A	Punschglas	Punchglass			x		6.60	
M.13	140	93113	A	Olgas, »Kronan»	Beerglass, »Crown»			x		14.40	
M.13	140	93117	A	Likörglas, slät = 93107	Liqueur, plain = 93107			x	Green stem	9.—	
M.13	140	93118	A	Römer, slät = 93108	Hockglass » = 93108			x	»	13.20	
M.13	140	93120	A	» » = 93110	» » = 93110			x	Olivegreen	18.80	
—	140	93134	A	Likörskål = Virå	Liqueur »Virå»			x		8.40	
—	210	94724	KK	Bonbonjär, »Tre Rosor»	Bonbon »Three Roses»	x	x			176.—	
—	210	94725	KK	» » »	» » »	x	x			342.—	
—	202	95101	S	Champ.skål	Champagne	x				37.50	
M.14	222	95190	S	Flacong	Perfume	x			Brown	60.—	
M.14	222	95191	S	»	»	x			Turquoise	60.—	
M.14	222	95192	S	»	»	x			»	51.—	
M.14	222	95193	S	» = 95192	»	x			Brown	51.—	
M.14	222	95205	S	»	»	x			»	100.—	
M.14	202	95206	S	Blomgömma på ben o. fot	Jar, stemmed	x				37.50	
M.14	202	95207	S	» » » » »	» » » » »	x				40.50	
M.14	242	95208	S	» höjd 150 mm »Ägg»	» »Egg»	x				15.40	
M.15	222	95227	S	Brevpress	Paperweight	x			Ass. colours	47.50	
M.15	222	95228	S	»	»	x			»	97.—	
M.14	202	95244	S	Flacong = 95246	Perfume	x			Amber	46.50	
M.14	202	95245	S	» = 95247	»	x			»	46.50	
M.14	202	95246	S	»	»	x			Turquoise	46.50	
M.14	202	95247	S	»	»	x			»	46.50	
M.15	222	95271	S	Brevpress, »Ägg»	Paperweight »Egg»	x			»	90.—	
M.15	222	95272	S	»	»	x			Red	90.—	
—	222	95376	S	Bibelots	Bibelot	x			Green	77.—	
M.14	222	95405	S	Flacong = 95205	Perfume	x			Ass. colours	100.—	
M.15	203	95590	W	Snigel	Snail	x				28.—	
M.15	203	95591	W	»	»	x				38.—	
—	211	95611	L	Fågel	Bird			x		71.—	
A.7	220	95637	A	Cigarettbögare »City»	Cigaret-holder »City»	x				22.—	
M.16	213	95689	W	Raukstain, 120 mm	Paperweight, height 120 mm	x	x		Grey	79.—	
M.16	213	95690	W	» 240 mm	» » 240 mm	x	x		»	132.—	
M.16	213	95691	W	» 330 mm	» » 330 mm	x	x		»	218.—	
—	140	95693	A	Likörskål, slät = Lilja	Liqueur, plain »Lilja»			x		8.60	
—	150	95694	A	» slip. = »	» cut »			x		12.60	
M.16	220	95701	A	Bonbonjär ut. fot, rutslipad	Bonbon, diamond-cut	x				73.—	
M.16	220	95702	A	» m. » »	» » »	x				116.—	





KOSTA

Prislista 1.1.1970 Övrigt

Pricelist 1.1.1970 Misc. glass

Side in catalogue	Artikelnummer		Design	Beteckning	Description	Kristall Crystal			Kulör Colour	Ca pris Sw. Cr.
	Kod Code	Beställ-nr Item No.				plain	cut	mar-		
M.16	220	95703	A	Konfektskål m fot, rutslipad	Bowl, stemmed, diamond-cut		x			92,—
M.17	251	95722	L	Elefant, grav. o. slipad	Elephant, cut and engraved			x	Twilight-blue	45:50
M.17	251	95723	L	> > > >	> > > > cut and engraved			x	>	67,—
M.17	211	95725	L	> > > >	>	x	x			55,—
M.17	211	95726	L	> > > >	>	x	x			76,—
M.17	211	95727	L	> > > >	>	x	x			112,—
M.17	211	95728	L	Giraff	Giraffe	x				92,—
M.17	211	95729	L	>	>	x	x			116,—
M.17	211	95730	L	>	>	x	x		Amber	114,—
M.17	211	95731	L	>	>	x	x		>	138,—
—	211	95739	L	Sköldpadda	Tortoise	x	x		>	122,—
—	221	95762	L	Brevpress, »Krona»	Paperweight, »Crown»	x	x		>	104,—
D.9	129	95765	P	Likörglas, »Diamant»	Liqueur »Diamond»	x				15:40
—	222	95825	S	Brevpress, 4.ikt	Paperweight square	x			Red	58,—
—	222	95826	S	> 4.ikt	>	x			>	79,—
—	202	95830	S	Sjöborre	> »Sjöborre»	x			Ass. colours	100,—
—	202	95831	S	>	>	x			>	128,—
—	222	95832	S	Brevpress, »Tärning»	> »Cube»	x				31,—
—	222	95833	S	>	>	x				41:50
—	222	95834	S	>	>	x				58,—
M.10	211	95859	L	Uggla, höjd 77 mm	Owl, height 77 mm	x	x			33,—
M.10	211	95860	L	> > 111 mm	> > 111 mm	x	x			55,—
M.17	201	95868	L	Brevpress, sjögräs »vitt»	Paperweight, white seaweed	x				48:50
M.17	202	95869	L	> > >	> white seaweed	x				48:50
M.17	211	95879	L	Elefant	Elephant	x	x			99,—
M.17	251	95880	L	> grav. o. slipad	> cut and engraved			x	Twilight-blue	85,—
M.14	242	95881	S	Blomgömma, höjd 180 mm	Jar, »Egg»			x		20,—
M.14	242	95882	S	> »Ägg» höjd 200 mm	> >			x		24:50
—	—	—	—	> »Ägg»	> >			x		24:50
M.18	221	95916	L	Fisk, »Jonas», höjd 150 mm	Fish, »Jonah»	x				60,—
M.18	221	95917	L	> > > 290 mm	> >	x				129,—
M.18	221	95918	L	> > > 410 mm	> >	x				204,—
M.18	203	95974	W	Fönstermedaljong	Window-medallion	x			Col. lines	158,—
M.19	203	95975	W	> med stativ	> with stand	x			>	230,—
—	203	96013	W	Flacong	Perfume	x				44:50
M.19	203	96014	W	>	>	x				47:50
M.19	203	96015	W	>	>	x				44:50
M.20	220	96047	A	Ordf.klubba	Chairman's mallet	x				286,—
—	222	96064	S	Brevpress = 95825, 4.ikt	Paperweight, square	x			Green	58,—
—	222	96065	S	> = 95825 >	> >	x			Blue	58,—
—	222	96066	S	> = 95826 >	> >	x			Green	79,—
—	222	96067	S	> = 95826 >	> >	x			Blue	79,—
M.17	201	96098	L	> sjögräs »vitt»	> white seaweed	x				31:50
M.17	201	96099	L	> > >	> > >	x				60,—
—	201	96100	L	Råtta	Mouse	x				33:50
—	201	96101	L	>	>	x				41,—
M.20	201	96104	L	Flacong, »Hjärta»	Perfume »Heart»	x				44:50
—	209	96108	Si	Vikt, 1 hg	Weight 0,1 kilo	x				29:50
—	209	96109	Si	> 2 hg	> 0,2 >	x				35:50
—	209	96110	Si	> 5 hg	> 0,5 >	x				45:50
—	209	96111	Si	> 1 kg	> 1,0 >	x				62,—
—	209	96112	Si	> 2 kg	> 2,0 >	x				88,—
M.21	203	96146	W	Fågel, »Fanken»	Bird »Fanken»	x				21,—
M.21	203	96148	W	> »Funken»	> »Funken»	x				28,—
M.21	223	96155	W	Cig.bägare, »Prins»	Cigaret-holder »Princes»	x	x			46,—





Prislista 1.1.1970 Övrigt  
Pricelist 1.1.1970 Misc. glass

Side in catalogue	Artikelnummer		Lagerart	Beteckning	Description	Kristall Crystal			Kostad Förbruk	Färg Colour	Ca pris Sw. Crs.
	Kod Code	Nummer Item No				plain	cut	enfr.			
M.21	223	96156	W	Cig.tändare, »Prins», i kart.	Lighter, in box, »Prince»		x			168,—	
M.21	203	96164	W	Fågel, »Lill-fanken»	Bird »Lill-fanken»	x				16.50	
—	223	96207	W	Cig.bågare, »Prins», höjd 70 mm	Cig.cup »Prince», height 70 mm,		x			33.50	
M.1	220	96234	A	Pokal, »Kent»	Cup »Kent»		x			124,—	
—	220	96235	A	Bonbonjär, »Kent»	Bonbon »Kent»		x			124,—	
—	229	96237	A	Servettering, »Major»	Napkin-ring »Major»		x			13.80	
—	210	96308	A	Pokal »Kosta 1742», höjd 260 mm	Cup, »Kosta 1742», height 260 mm		x	x		116,—	
M.22	203	96310	W	Fönstermedaljong, diam. 155 mm	Window medaillon, diam. 155 mm	x			Blue a. green	43,—	
M.22	203	96311	W	Fönstermedaljong, diam. 155 mm	» medaillon, diam. 155 mm	x			Blue a. orange	43,—	
—	103	96320	W	Brv.glas, höjd 125 mm	Aqua vitæ, height 125 mm	x				18.60	
—	103	96321	W	» massivt, höjd 125 mm	» solid, height 125 mm	x				28,—	
—	103	96322	W	» 4 i kart, 3 öppna, 1 massivt, höjd 125 mm	Box with 4 aqua vitæ (3 open, 1 solid) height 125 mm	x				88,—	
M.23	201	96356	L	Flacong = 91855 höjd 60 mm	Perfume, height 60 mm	x			Blue	40,—	
M.23	201	96357	L	» = 91855 » 60 »	» » » »	x			Red	40,—	
M.23	201	96358	L	» = 91855 » 60 »	» » » »	x			Green	40,—	
M.23	201	96359	L	» = 91457 » 85 mm i kart.	» » 85 mm in box	x			Blue	65,—	
M.23	201	96360	L	» = 91457 » 85 mm i kart.	» » » » » »	x			Red	65,—	
M.23	201	96361	L	» = 91457 » 85 mm i kart.	» » » » » »	x			Green	65,—	
—	111	96366	L	Sejdel, »Dalecarlia», höjd 130 mm	Mug Dalecarlia, height 130 mm			x		448,—	
M.7	211	96385	L	Ägg m. grav. fjäder	Egg with engraved feather			x		40.50	
M.7	211	96386	L	» » » »	Egg with engraved feather			x		54,—	
M.22	202	96395	S	Gris	Pig	x				33.50	
M.22	202	96396	S	»	»	x				38.50	
M.22	202	96397	S	»	»	x				47.50	
M.23	201	96414	L	Flacong f.Lh 1625 höjd 110 mm	Perfume, height 110 mm	x			Blue	108,—	
M.23	201	96415	L	» » » 1625 » 110 »	» » » »	x			Red	108,—	
M.23	201	96416	L	» » » 1625 » 110 »	» » » »	x			Green	108,—	
M.23	201	96417	L	» » » 1856 » 80 »	» » » 80 mm	x			Blue	40,—	
M.23	201	96418	L	» » » 1856 » 80 »	» » » »	x			Red	40,—	
M.23	201	96419	L	» » » 1856 » 80 »	» » » »	x			Green	40,—	
M.23	201	96420	L	» » » 1712 » 115 »	» » » 115 mm	x			Blue	62,—	
M.23	201	96421	L	» » » 1712 » 115 »	» » » »	x			Red	62,—	
M.23	201	96422	L	» » » 1712 » 115 »	» » » »	x			Green	62,—	
—	210	96435	A	Pokal, »Odelberg»	Cup, »Odelberg»		x	x		182,—	
M.23	209	96443	Si	Glasblomma, diam. 85 mm	Glass flower, diam. 85 mm	x				21.50	
M.23	209	96444	Si	» höjd 130 »	» » height 130 mm	x				41.50	
M.23	209	96445	Si	» » 155 »	» » height 155 mm	x				45.50	
M.23	209	96446	Si	» » 200 »	» » height 200 mm	x				55,—	
M.24	223	96484	W	Cocktailglas facett i kart.	Cocktail, cut, facettes in gift box		x			22.50	
M.24	223	96485	W	Cocktailglas, kulor i kart.	» cut, balls in gift box		x			22.50	
M.24	223	96486	W	Cocktailglas, skär	» in gift box cut, lines		x			22.50	



KOSTA

Prislista 1.1.1970 Övrigt

Pricelist 1.1.1970 Misc. glass

Side in cata- logue	Artikelnummer		Design	Beteckning	Description	Kristall Crystal			Kallglas Pitched	Färg Colour	Ca pris Sw. Crs.
	Kod Code	Beställ-nr Item No.				plain	cut	mar-			
M.24	223	96487	W	Cocktailglas, oliver i kart.	Cocktail, cut, olives in gift box		x				22:50
M.24	223	96488	W	Cocktailglas, 4 st. i kart.	> 4 glasses in in gift box		x				89:—
—	223	96489	W	Sherryglas, slip.	Sherry, cut		x				17:—
—	223	96493	W	Rödvinsglas, slip. fac.	Redwine, cut, facettes		x				23:—
—	223	96494	W	> > kulor	> cut, balls		x			Blue	23:—
M.20	201	96662	L	Flacong, slöt, blå Höjd 125 mm.	Perfume plain	x				Blue	53:—
M.20	201	96663	L	> slöt, röd Höjd 125 mm.	> >	x				Red	53:—
—	211	96688	L	Prisma >Katt>. Höjd 100 mm.	Prism cut			x			160:—
—	229	96710	SigP	Cig.tändare, 6-kt rött underfång	Lighter 6-angular		x			Red underlay	158:—
—	223	96735	W	Brevpress >Lapland> Höjd 60 mm.	Paperweight >Lapland>		x				34:—
—	213	96736	W	Brevpress >Lapland> Höjd 80 mm.	> >		x	x			55:—
—	213	96737	W	Brevpress >Lapland> Höjd 70 mm.	> >		x	x			79:—
—	213	96738	W	Block >Lapland>. Höjd 110 mm.	Block >		x	x			75:—
—	213	96739	W	Block >Lapland>. Höjd 185 mm.	> >		x	x			208:—
—	213	96740	W	Block >Lapland>. Höjd 170 mm.	> >		x	x			266:—
—	203	96744	W	Flacong m. färgslingor	Perfume	x				Coloured twists	47:—
—	203	96745	W	> > >	>	x				> >	66:—
—	209	96750	Sl	Brevpress >Ägg>	Paperweight >Ägg>	x					32:—
—	211	96762	L	Prisma >Häst>. Längd 145 mm.	Prism >Horse>			x	x		320:—
—	211	96764	L	Brevpress >Kyckling>. Höjd 90 mm.	Paperweight >Chicken>			x			55:—
—	211	96765	L	Brevpress >Kyckling>. Höjd 120 mm.	> >			x			83:—
—	211	96766	L	Golfklubba med boll, slip. Höjd 55 mm., längd 125 mm.	Golf club with ball, cut		x				89:—

OVRIGT  
MISC GLASS 0



# KOSTA

Sweden

Vaser

Vases

Skålar

Bowls

Ljustakar

Candlesticks

Askfat

Ashtrays

Karaffer

Decanters

Diverse

Miscellaneous  
Glass

ADDRESS/ADDRESS

AB Kosta Glasbruk, S-360 52 Kosta, Sweden

TELEFON/TELEPHONE

Lessebo (0478) 503 00

TELEGRAMADDRESS/CABLES

Kostabolaget, Växjö



L 41011

L 41331

Best nummer No.	Quality Material Frag Colour	Højde mm Height inches	Vidde mm Width inches	Rymd ml Content oz.
41011	Kristall	310	12 1/2"	
41331	Crystal	230	9 1/4"	



L 41237

L 41238

L 41239

L 41240

41237	Kristall med svart linje	160	6 1/2"	
41238		190	7 1/2"	
41239		225	9"	
41240	Clear with a black line	285	11 1/2"	

VASES 1 KOSTA



L 41715

L 41716

L 41717

L 41718

Best. nummer No.	Quality Material Färg Colour	Höjd mm Height inches	Vidd mm Width inches	Rymd l. Coste oz.
41715	Kristall med grönt sjögräs	150 6"		
41716	Kristall med grönt sjögräs	175 7"		
41717	Crystal and green seaweed	280 10 5/8"		
41718	Crystal and green seaweed	150 6"		



L 41702

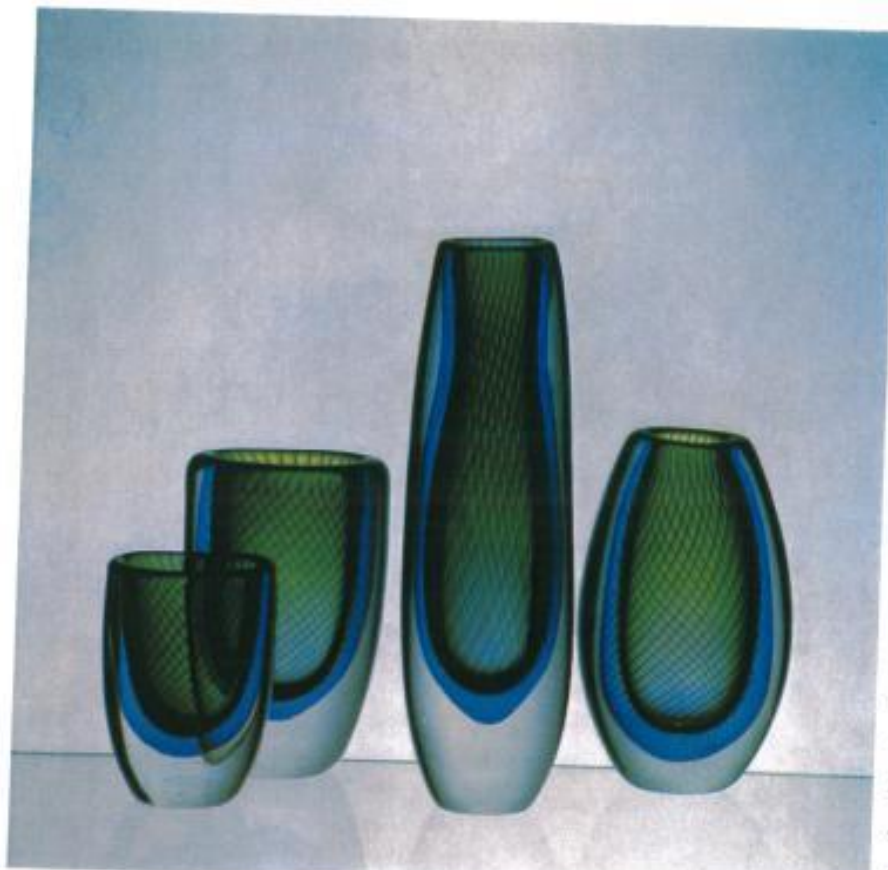
L 41783

L 41803

41702	Kristall med grönt sjögräs	190 6 1/4"		
41783	Crystal and green seaweed	340 9 1/4"		
41803	Crystal and green seaweed	190 7 1/2"		

Printed in Sweden by  
JANSSON & LÖNNBERG, ÅRE





L 41507    L 41508    L 41509    L 41591    L 41590    L 41592

Best. nummer No.	Quality Material Färg Colour	Höjd mm Height inches	Vidd mm Width inches	Rymd of Content or.
41507	Blå och grön	120 4 $\frac{3}{4}$ "		
41508		160 6 $\frac{1}{4}$ "		
41509		215 8 $\frac{3}{4}$ "		
41590		195 7 $\frac{5}{8}$ "		
41591		260 11 $\frac{1}{4}$ "		
41592	Blue and green	180 7 $\frac{1}{4}$ "		



L 41650    L 41652    L 41656  
L 41654    L 41653    L 41657  
L 41654    L 41655    L 41660

41650	Ametist Amethyst	50 3 $\frac{1}{4}$ "		
41651	Gul Yellow	80 3 $\frac{1}{4}$ "		
41654	Blå	80 3 $\frac{1}{4}$ "		
41652	Ametist Amethyst	105 4 $\frac{1}{4}$ "		
41653	Gul Yellow	105 4 $\frac{1}{4}$ "		
41655	Blå Blue	105 4 $\frac{1}{4}$ "		
41656	Ametist Amethyst	140 5 $\frac{1}{2}$ "		
41657	Blå Blue	140 5 $\frac{1}{2}$ "		
41660	Gul Yellow	140 5 $\frac{1}{2}$ "		



L 41753

Best. nummer No.	Quality Material Färg Colour	Höjd mm Height inches	Vidd mm Width inches	Rymd i liter Costar oz.
41753	Klar med färg Clear with coloured spots and lines	160 6 1/4"		
41825	Kristall rökpå och blå	150 6"		
41826		170 6 3/4"		
41827	Clear, twilight-blue and blue	200 8"		
41828		280 10 3/4"		



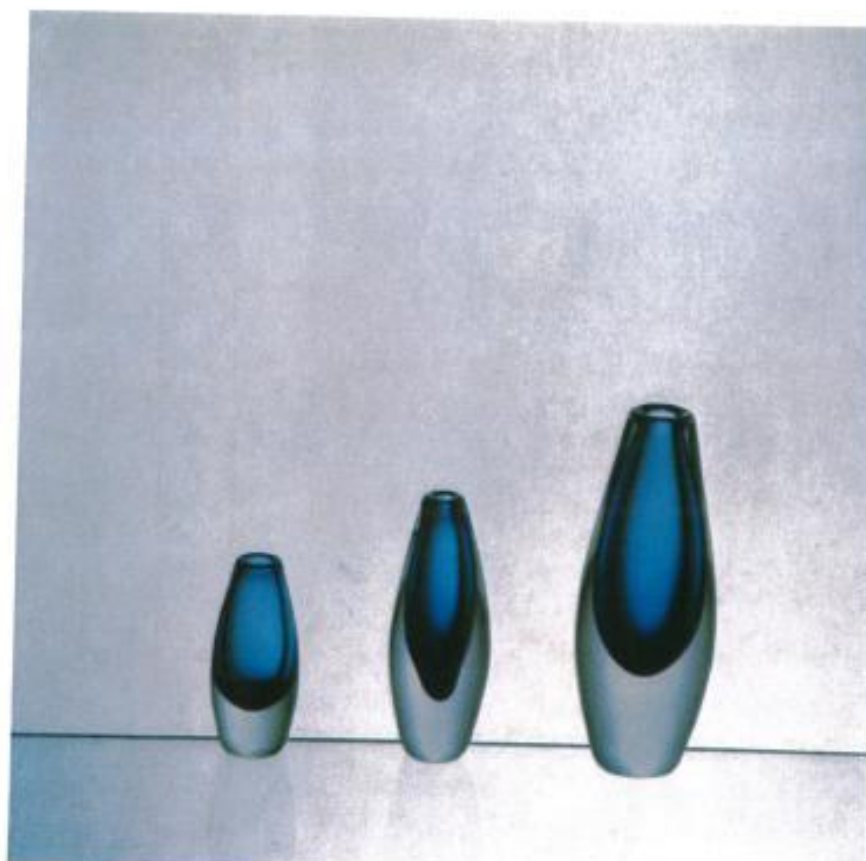
L 41825

L 41826

L 41827

L 41828

Printed in Sweden by  
Illustration & Foto AB, 1970



L 41835

L 41836

L 41837

Best. nummer No.	Quality Material Färg Colour	Höjd mm Height inches	Vidd mm Width inches	Rymd l Content oz
41835	Klar och blå	85	3 1/4"	
41836		110	4 1/2"	
41837	Clear and blue	150	6"	



L 41842

L 41843

L 41844

41842	Blå och gulbrun	210	8 1/2"	
41843		280	11 1/4"	
41844	Blue and amber	330	13 1/8"	

KOSTA BODEN





L 41888

L 41889

L 41890

Best. nummer No.	Quality Material Färg Colour	Höjd mm Height inches	Vidd mm Width inches	Rymd cl Content oz.
41888	Svart och gulbrun	180 6 1/4"		
41889	Blue and amber	210 8 1/4"		
41890	Blue and amber	290 10 1/2"		



L 41896

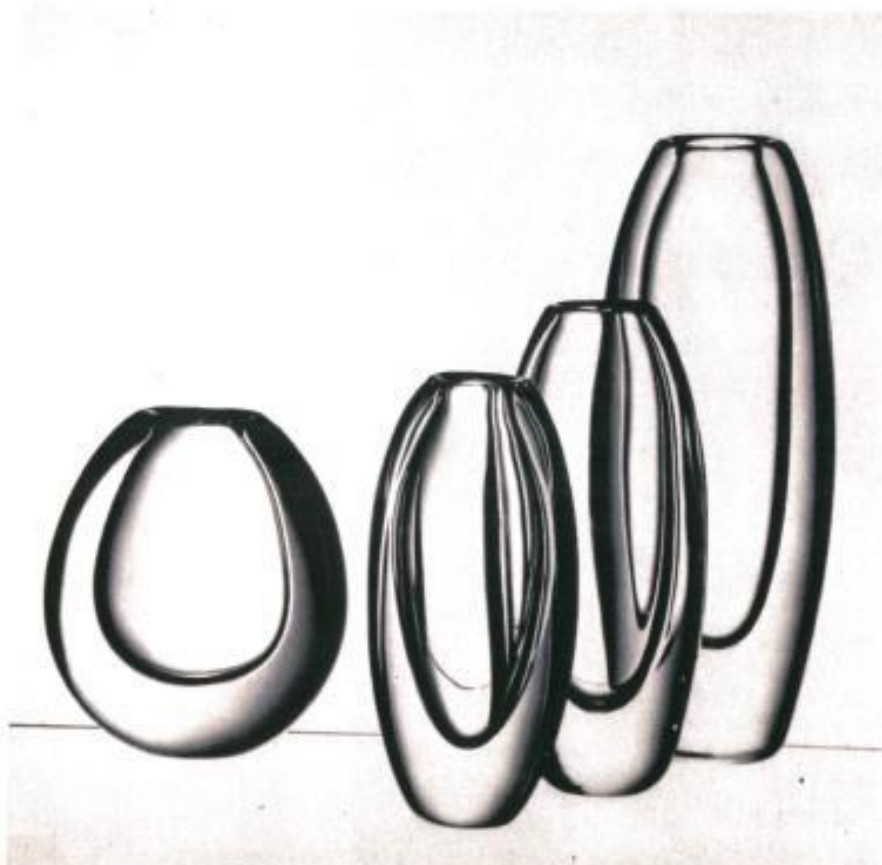
L 41897

L 41898

L 41899

41896	Kristall Crystal	100 4"		
41897	"	180 6 1/4"		
41898	"	210 8 1/4"		
41899	"	250 10"		
41900	Bärsten Amber	100 4"		
41901	"	160 6 1/4"		
41904	"	210 8 1/4"		
41905	"	250 10"		

Printed in Sweden by  
 GRAFISK & TRYCKERI AB



L 41847

L 41848

L 41849

L 41850

Best. nummer No.	Quality Material Färg Colour	Höjd mm Height inches	Vidd mm Width inches	Volym l Content cu.
41847	Kristall	150 6"		
41848		170 6 3/4"		
41849		200 8"		
41850	Crystal	280 10 1/2"		



L 42104

L 42105

42104	Kristall	290 11 1/2"		
42105	Crystal	175 7"		



L 42131

Best. summer No.	Quality Material Farg. Colour	Höjd mm Height inches	Vidd mm Width inches	Styckd. of Content
42131	Kristall Crystal	325	13"	



L 42166

42166	Kristall Crystals	320	12 3/4"	
-------	-------------------	-----	---------	--

VASES 8 KOSTA





L 42167

Best. nummer No.	Quality Material Färg Colour	Höjd mm Height inches	Vidd mm Width inches	Plymd cl Content oz.
42167	Kristall Crystal	400 16"		



L 42180 L 42266

42180	Kristall	225 9"		
42266	Crystal	175 7"		



L 42191 L 42284

Best. nummer No.	Quality Material Färg Colour	Höjd mm Height inches	Vidd mm Width inches	Rymd of Content cc.
42191	Kristall	315 12 3/8"		
42284	Crystal	245 9 1/2"		



L 42216 L 42250 L 42217 L 42218 L 42251

42216	Kristall Crystal	140 5 1/2"		
42250	—	220 8 1/2"		
42217	—	120 4 3/4"		
42218	—	140 5 1/2"		
42251	—	220 8 1/2"		

VASES 10 KOSTA



L 42219 L 42252

L 42220 L 42253

L 42221 L 42254

Best. nummer No.	Quality Material Fig. Colour	Höjd mm Height Inches	Vidd mm Width Inches	Rymd of Content Oz.
42219	Kristall Crystal	140 5 1/2"		
42252	"	220 8 1/2"		
42220	"	140 5 1/2"		
42253	"	220 8 1/2"		
42221	"	140 5 1/2"		
42254	"	220 8 1/2"		



L 42246

42246	Kristall Crystal	335 13 1/8"		
-------	---------------------	----------------	--	--





L 42268      L 46660      L 46601



L 42237

Best. nummer No.	Quality Material Färg Colour	Höjd mm Height inches	Vidd mm Width inches	Rymd i Content oz
46660	Kristall Crystal	165 6 1/2"		
46661	-	230 9 1/4"		
42268	-	315 12 3/8"		
42237	Kristall Crystal	265 10 3/8"	190x80 7 1/2" X 3 1/4"	



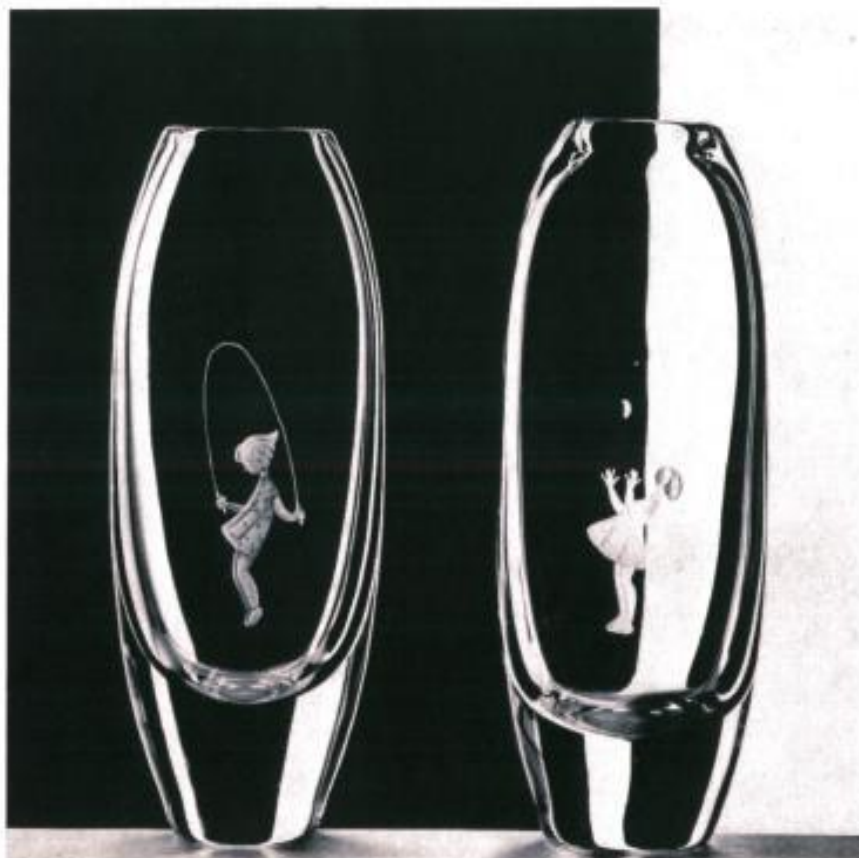
L 42258 L 45610

Best. number No.	Quality Material Fab. Colour	Höjd mm Height inches	Vidd mm Width inches	Förd. of Content oz.
42258	Kristall	370 14 1/2"		
45610	Crystal	310 12 1/2"		



L 42267

42267	Kristall Crystal	400 16"		
-------	---------------------	------------	--	--



L 42269

L 42270

Best. nummer No.	Material Fang Quality Colour	Höjd mm Height inches	Vidst. mm Width inches	Fynd of Caster oz.
42269	Kristall Crystal	200 8"		
42270	"	200 8"		



A 43047

A 43048

43047	Kristall Crystal	240 9 1/2"		
43048	"	200 8"		

Printed in Sweden by  
Lundström & Lundström





L-42200

Stock Number	Quality Material Frag. Colour	Height Inches	Width Inches	Capacity oz.
42200	Kristall Crystal	315 12 1/4"		



L-42335

42335	Kristall Crystal	315 12 1/4"		
-------	---------------------	----------------	--	--

VASES 14 KOSTA



L 42347



L 42348

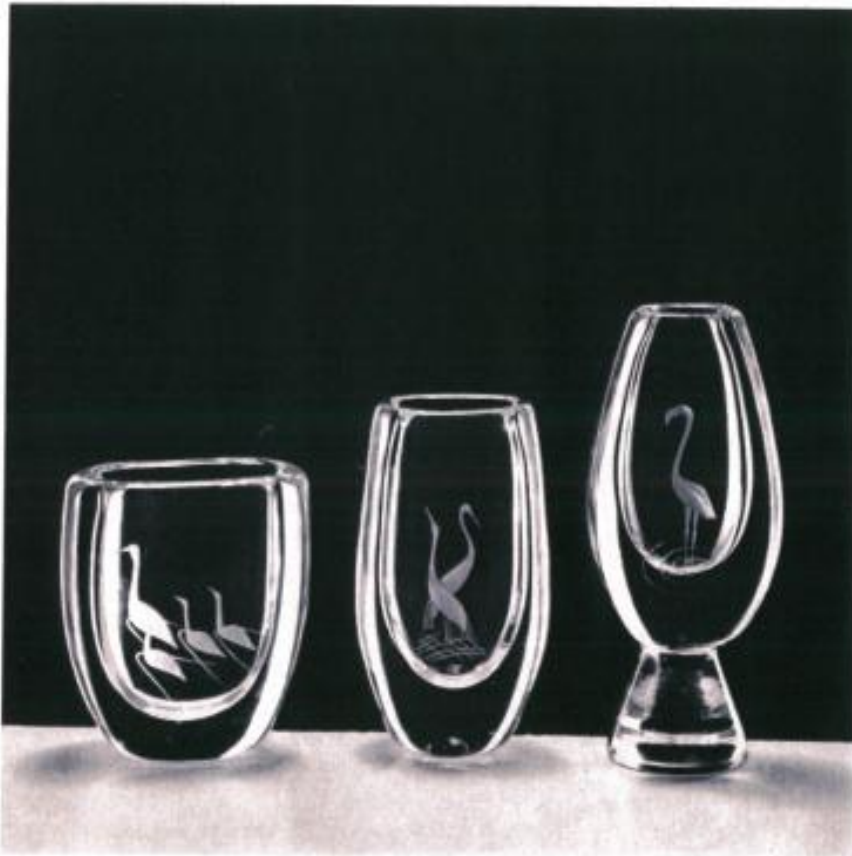


L 42349



L 42350

Best Number No.	Quality Material Fing. Colour	Height mm Inches	Width mm Inches	Height to Centre of
42347	Kristall	125 5"		
42348	Crystal	125 5"		
42349	Kristall	225 9"		
42350	Crystal	225 9"		



L 42360

L 42361

L 42362

Best nummer No.	Quality Material Färg Colour	Höjd mm Height inches	Vidd mm Width inches	Rymd of Content cc
42360	Kristall	85 3 3/8"		
42361		105 4 1/4"		
42362	Crystal	140 5 1/2"		



L 42370

L 42371

42370	Kristall	100 4"		
42371	Crystal	120 4 7/8"		

VASES 16 KOSTA





L 42375

Best. nummer No.	Quality Material Fing. Colour	Height mm inches	Width mm inches	Pynd. of Content g.
42375	Kristall Crystal	260 10 1/4"		



L 42377

42377	Kristall Crystal	320 12 5/8"		
-------	------------------	-------------	--	--

Printed in Sweden by  
Kostabo & Kostabo, Kosta



L 42378

Best Summer No.	Quality Material Firing Colour	Height inches	Vial mm Width inches	Pyrex of Content oz.
42378	Kristall Crystal	280	13 1/4"	



L 42380

L 42390

42380	Kristall	130	6"	
42390	Crystal	210	8 1/4"	

VASES 18. KOSTA



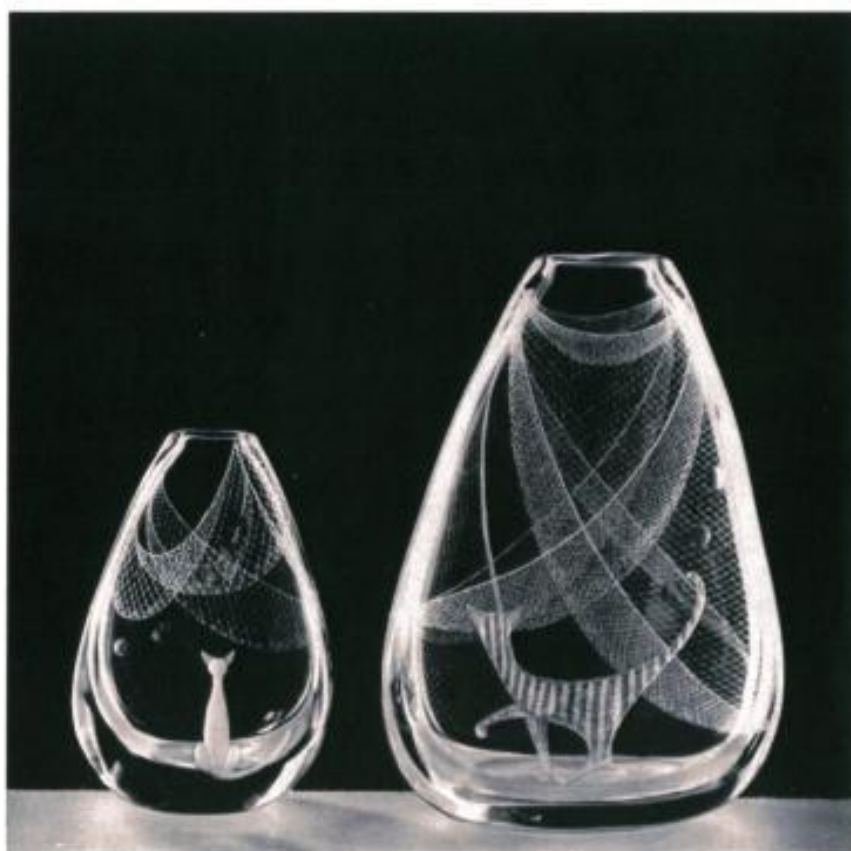
L 4242

L 4243

L 4244

L 4245

Best. nummer No.	Quality Material Färg Colour	Höjd mm Height inches	Vidd mm Width inches	Rymd l Content oz.
4242	Kristall	140 5 1/2"		
4243		180 7 1/4"		
4244		250 10"		
4245	Crystal	290 11 1/2"		



L 4246

L 4247

4246	Kristall	120 4 3/4"		
4247	Crystal	180 6 3/4"		

Printed in Sweden by  
Göteborgs & Kosta AB





L 4203



L 4204

Best. nummer No.	Quality Material Farg Colour	Højde mm Height inches	Vidde mm Width inches	fyld cl Content oz.
4203	Kristall	220 8 1/4"		
4204	Crystal	180 7 1/4"		



L 4245



L 4246

4244	Kristall	180 7 1/4"		
4246	Crystal	225 9"		

VASES 20 KOSTA



L 42767

L 42769

L 42770

Best. nummer No.	Quality Material Färg Colour	Höjd mm. Height inches	Vidd mm. Width inches	Pyramid of Content oz.
42767	Kristall	105 4 1/4"		
42769		190 7 1/2"		
42770	Crystal	205 8 1/4"		
42771	Kristall Crystal	270 10 5/8"		



L 42771

Printed in Sweden by  
KOSTA BROSjö



L 42778

Best. nummer No.	Quality Material Fabg Colour	Höjd mm Height inches	Vidd mm Width inches	Styckd. of Content no.
42778	Kristall Crystal	260 mm 10 1/4"		



A 43044

A 43045

43044	Kaliglas Potash	150 mm 6"		
43045	-	175 mm 6 7/8"		





A 43056

A 43052

A 43053

Best. number No.	Quality Material Frag. Colour	Height mm Height inches	Width mm Width inches	Round of Contour
43056	Kaliglas Potash	170 6 3/4"		
43052	"	150 6"		
43053	"	165 7 1/2"		



A 43059

A 43060

A 43061

43059	Kaliglas Potash	175 7"		
43060	"	175 7"		
43061	"	195 7 3/4"		

Produced in Sweden by  
 KARLSTAD & KOSTA, 1970



A 43049



A 43051

Best. number No.	Quality Material Farg. Colour	Højde mm. Height inches	Vidde mm. Width inches	Rynde af Content cc.
43049	Kaliglas Potash	185 7 1/4"		
43051	—	195 7 7/8"		



A 43056

A 43057



A 43054

43056	Kaliglas Potash	120 4 3/4"		
43057	—	115 4 1/2"		
43054	—	240 9 1/2"		



A 43062

A 43066



A 43068

A 43050

Best. nummer No.	Quality Material Färg Colour	Höjd mm Height inches	Vidd mm Width inches	Rymd cl Content oz.
43062	Kaliglas Potash	235 9 1/4"		
43066	"	180 7 1/4"		
43068	Kaliglas Potash	190 7 1/2"		
43050	"	190 7 1/2"		

Printed in Sweden by  
Åkerlund & Lindholm AB





A 43135    A 43136    A 43137                    A 43138    A 43139    A 43140

Best. nummer No.	Quality Material Färg Colour	Höjd mm Height inches	Vidd mm Width inches	Rymd. Content oz.
43135	Kaliglas Potash	190	6"	
43136		175	7"	
43137		195	7 3/4"	
43138		130	5 1/4"	
43139		155	6 1/4"	
43140		185	7 3/4"	
43212	Skymningsblå Twilight-blue	150	6"	
43208		175	7"	
43211		185	7 3/4"	
43208		130	5 1/4"	
43209		155	6 1/4"	
43210		185	7 3/4"	



A 43190    A 43191    A 43193    A 43194    A 43196    A 43197

43190	Kaliglas Potash	145	5 1/2"	
43193		200	8"	
43196		235	9 1/4"	
43191	Skymningsblå Twilight-blue	145	5 1/2"	
43194		200	8"	
43197		235	9 1/4"	



KK 4424

KK 4425

KK 4426

Best. nummer No.	Quality Material Fing Colour	Höjd mm Height inches	Vidd mm Width inches	Rymd of Content l.
4424	Kristall Crystal	130 5 1/4"		
4425	"	120 4 3/4"		
4426	"	100 4"		



KK 4427

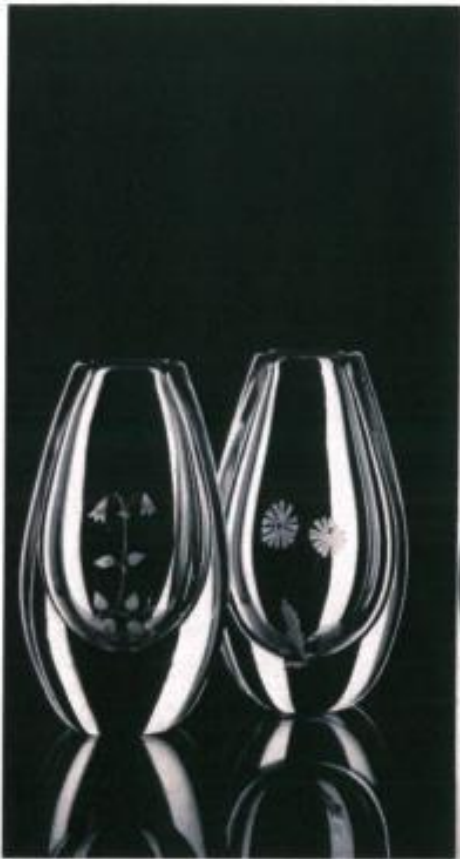
KK 4428

KK 4429

KK 4430

4427	Kristall Crystal	150 6"		
4428	"	170 6 3/4"		
4429	"	100 4"		
4430	"	100 4"		

Printed in Sweden by  
MAGNUS & JOHANNA LIND

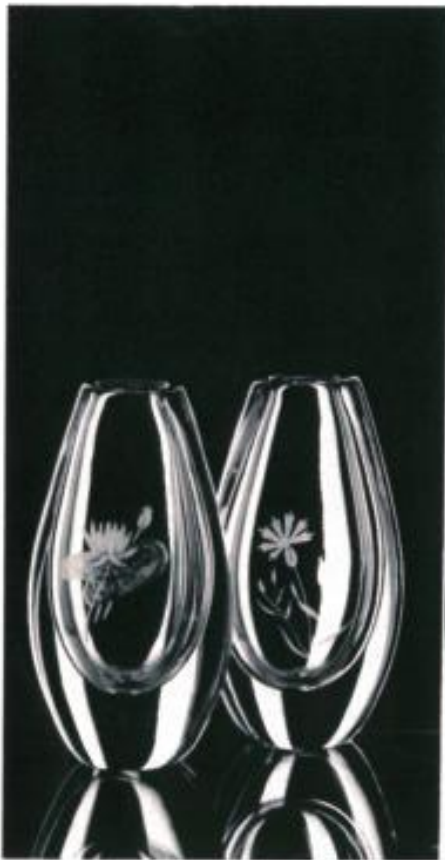


KK 44329

KK 44330

KK 44331

KK 44332



KK 44333

KK 44334

KK 44335

KK 44336

Best.  
nummer  
No.

Quality  
Material  
Färg  
Colour

Höjd  
mm  
Height  
inches

Vidd  
mm  
Width  
inches

Rymd  
ö  
Content  
o.z.

44329

Kristall  
Crystal

110  
4 3/8"

44330

"

110  
4 3/8"

44331

"

110  
4 3/8"

44332

"

110  
4 3/8"

44333

Kristall  
Crystal

110  
4 3/8"

44334

"

110  
4 3/8"

44335

"

110  
4 3/8"

44336

"

110  
4 3/8"







L 45817

Best number No.	Quality Material Frg. Colour	Height mm Height inches	Width mm Width inches	Approx. Content oz.
45817	Kristall Crystal	220 8 1/2"		



L 45822

45822	Kristall Crystal	190 7 1/2"		
-------	------------------	------------	--	--

Printed in Sweden by  
KOSTA BROS & FURNITURE AB

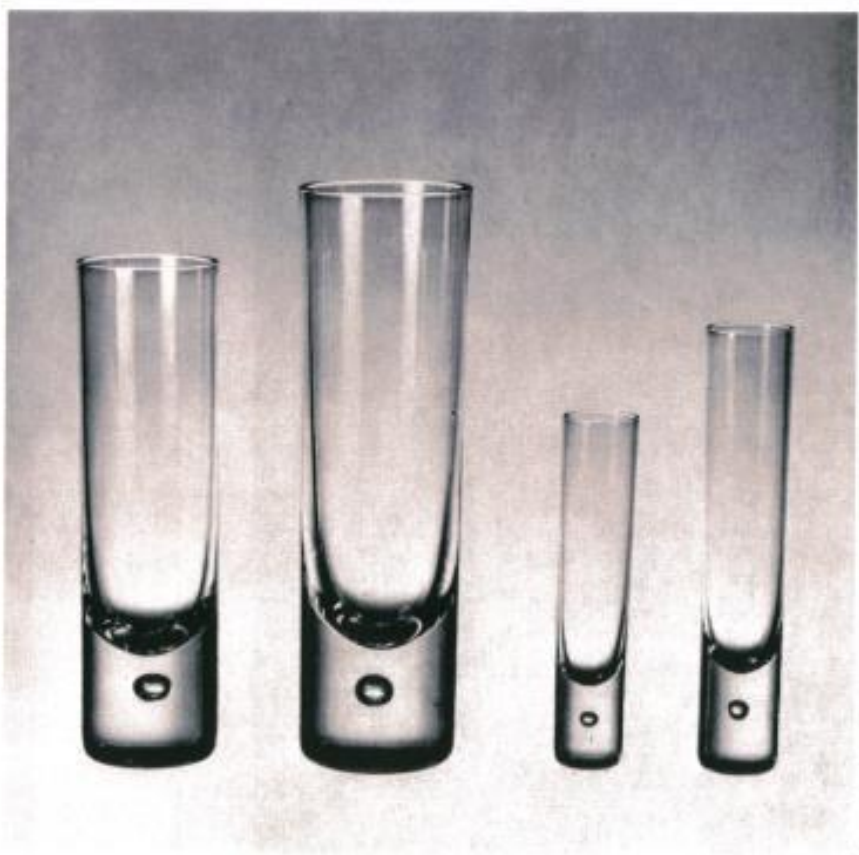


A 45709

A 45710

A 45711

Best number No.	Quality Material Farg Colour	Höjd mm Height inches	Vidst. mm Width inches	Rymd cm <sup>3</sup> Content
45709	Kristall	180 7 1/4"		
45710		220 8 3/4"		
45711	Crystal	250 10"		



A 45712

A 45713

A 46244

A 46245

45712	Kaliglas Potash	215 8 1/2"		
45713	--	250 10"		
46244	--	153 6 1/4"		
46245	--	185 7 1/2"		

Printed in Sweden by  
GUSTAVS & PERSSON, VÄRMO





S 45802



S 45803



S 45804

Best. summer No.	Quality Material Farg. Colour	Höjd cm Height inches	Vidd mm Width inches	Fynd of Content oz.
45802	Kristall	155 6 1/8"		
45803		200 8"		
45804	Crystal	270 10 5/8"		



L 45893

L 45894

L 45895

45893	Kristall Crystal	245 9 7/8"		
45894	-	315 12 3/8"		
45895	-	370 14 5/8"		



L 46063

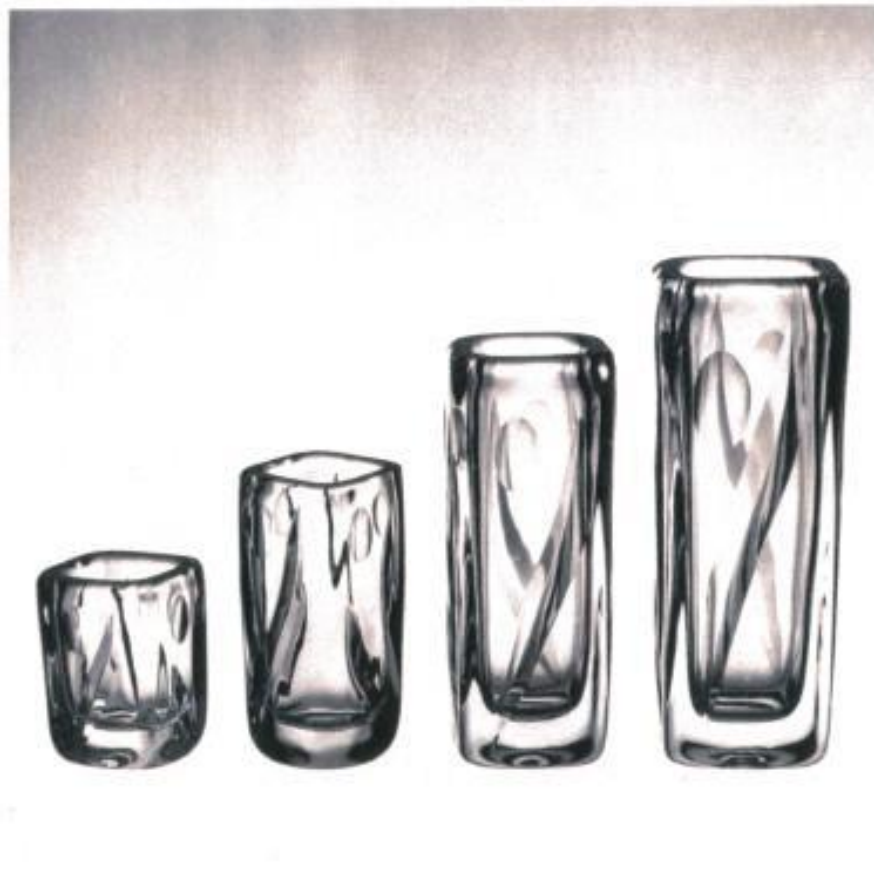
L 46071

L 46070

L 46069

L 46072

Best. number No.	Quality Material Frg. Colour	Höjd mm Height inches	Vidd mm Width inches	Rymd i Content oz.
46068	Kristall Crystal	135 5 <sup>3</sup> / <sub>16</sub> "		
46077	"	170 6 <sup>7</sup> / <sub>16</sub> "		
46075	"	160 7 <sup>1</sup> / <sub>16</sub> "		
46078	"	210 8 <sup>3</sup> / <sub>16</sub> "		
46080	"	225 9"		
46066	Blå Blue	135 5 <sup>3</sup> / <sub>16</sub> "		
46069	"	170 6 <sup>7</sup> / <sub>16</sub> "		
46071	"	160 7 <sup>1</sup> / <sub>16</sub> "		
46070	"	210 8 <sup>3</sup> / <sub>16</sub> "		
46072	"	225 9"		



L 46113

L 46114

L 46115

L 46116

46113	Kristall Crystal	95 3 <sup>7</sup> / <sub>16</sub> "		
46114	"	150 6 <sup>1</sup> / <sub>16</sub> "		
46115	"	215 8 <sup>5</sup> / <sub>16</sub> "		
46116	"	260 10 <sup>1</sup> / <sub>16</sub> "		



W 46126



W 46127      W 46128



A 46179

A 46180

Best. nummer No.	Quality Material Farg Colour	Højd mm Height inches	Vidd mm Width inches	Rymd til Content oz.
46126	Kristall Crystal	135 5 1/4"		
46127	..	160 6 3/8"		
46128	..	200 8 1/4"		
46179	Kristall Crystal	125 5"		
46180	..	170 6 5/8"		





W 4014

W 4017

W 4015

W 4019

Best. number No.	Quality Material Färg Colour	Höjd mm Height inches	Vidd mm Width inches	Rymd of Content oz.
4014	Kristall Crystal	178 7 1/8"		
4015	"	170 6 3/4"		
4019	"	250 10"		
4017	"	245 9 3/4"		



S 4020

S 4021

S 4022

S 4023

S 4024

4020	Bla Blue	105 4 1/8"		
4021	"	140 5 1/2"		
4022	"	175 7"		
4023	"	190 7 1/2"		
4024	"	225 9"		

VASES 35 KOSTA



A 40303

A 40304

A 40305

Number	Material Frag Colour	mm Height inches	mm Width inches	Weight g Oz.
40303	Kristall Crystal	155 6 1/8"		
40304	"	205 8 1/4"		
40305	"	250 10"		



W 40345  
W 40346  
W 40347

W 40342  
W 40343  
W 40344

W 40341  
W 40343  
W 40343

W 40344  
W 40344  
W 40344

40342	Kristall Crystal	80 3 1/4"		
40342	Blå Blue	80 3 1/4"		
40342	Rosa Pink	80 3 1/4"		
40343	Kristall Crystal	155 6 1/8"		
40343	Blå Blue	155 6 1/8"		
40343	Rosa Pink	155 6 1/8"		
40344	Kristall Crystal	155 6 1/8"		
40344	Blå Blue	155 6 1/8"		
40344	Rosa Pink	155 6 1/8"		
40345	Kristall Crystal	220 8 3/4"		
40345	Blå Blue	220 8 3/4"		
40345	Rosa Pink	220 8 3/4"		



W 46350

W 46351

W 46352

Best. number No.	Material Fang Quality Colour	Höjd: mm Height inches	Vidd: mm Width inches	Bynd of Costen oz.
46350	Kristall Crystal	140 5 1/2"		
46351	"	245 9 3/4"		
46352	"	190 7 1/2"		



L 46374

46374	Kristall Crystal	145 5 3/4"		
-------	---------------------	---------------	--	--

VASES 36 A KOSTA





L 46376



L 46377



L 46379

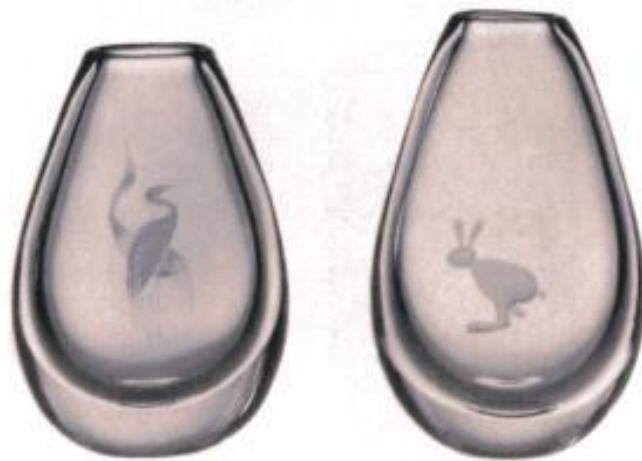


L 46380



L 46381

Best. nummer No.	Quality Material Farg Colour	Hjdd mm Height inches	Vidd mm Width inches	Rymd of Content oz.
46376	Kristall Crystal	105 4 1/4"		
46377	"	150 6"		
46379	Kristall Crystal	65 2 5/8"		
46380	"	60 2 3/8"		
46381	"	150 6 1/4"		



L 4032

L 4033

Best. summer No.	Quality Material Färg Colour	Höjd mm Height inches	Vidd mm Width inches	Rymd of Cont. cc.
4032	Kristall Crystal	130 5 1/4"		
4033	"	130 5 1/4"		



L 4044

L 4040

L 4041

4044	Blå o. brun Blue o. brown	125 5"		
4040	"	190 6 3/4"		
4041	"	210 8 1/4"		

Printed in Sweden by  
JANSSON & JONSSON, AB



W 4644

W 4645

W 4646

Best. nummer No.	Quality Material Färg Colour	Höjd mm Height inches	Vidd mm Width inches	Förd. of Content cc.
4644	Bla-grön Blue-green	115	4 1/2"	
4645	-	150	6"	
4646	-	200	8"	



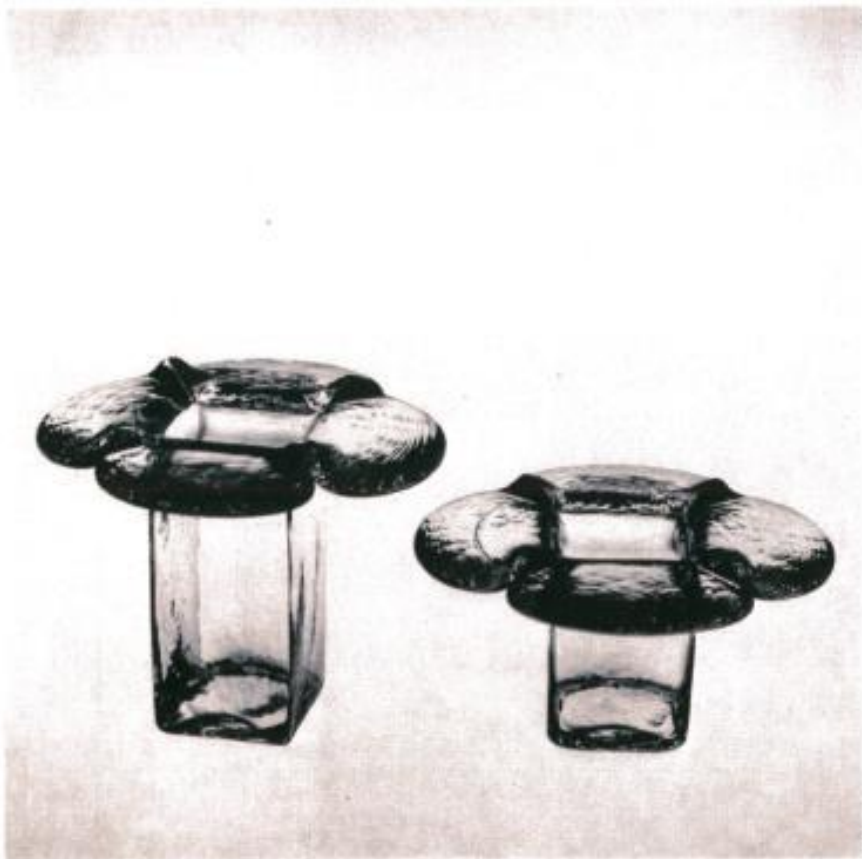
Si 4642

Si 4643

4642	Kristall Crystal	210	8 1/2"
4643	-	165	6 1/2"

VASES 39 KOSTA





W 46500

W 66500

Best. nummer No.	Quality Material Färg Colour	Höjd mm Height inches	Vidd mm Width inches	Rymd i Content oz
46500	Kristall Crystal	180 7 1/4"		
66500	"	120 4 3/4"		



W 46515

W 46516

W 46517

46515	Kristall Crystal Fler-färgad Multi-coloured	150 6"		
46516	"	240 9 1/2"		
46517	"	150 6"		

Printed in Sweden by  
Göteborgs Tryckeri AB



SigP 46610

SigP 46611

Best. nummer No.	Quality Material Färg Colour	Höjd mm Height inches	Vidd mm Width inches	Rymd l Content oz
46610	Kristall Crystal	200 8"		
46611	..	130 5 1/4"		



SigP 46615

SigP 46616

SigP 46617

46615	Kristall Crystal	145 5 3/4"		
46616	..	210 8 1/4"		
46617	..	150 6"		



SigP 46620 SigP 46621

SigP 46625 SigP 46626

Beet. number No.	Quality Material Frg Colour	Höjd mm Height inches	Vidd mm Width inches	Fynd. Content of.
46620	Grön Green	220 8 1/4"		
46621	—	180 6 1/4"		
46625	Röd Red	220 8 1/4"		
46626	—	180 6 1/4"		



L 46690

L 46691

L 46693

L 46694

46690	Grön Green	185 7 1/4"		
46691	—	240 9 1/2"		
46693	Blå Blue	170 6 3/4"		
46694	—	135 5 1/4"		





L 48670

L 48671

Best number No.	Quality Material Färg Colour	Höjd mm Height inches	Vidd mm Width inches	Rymd of Content oz.
48670	Kristall Crystal	200 8"		
48671	"	235 9 1/4"		



4880	Kristall Crystal	115 4 1/4"		
4882	"	135 5 1/4"		
4885	"	200 8"		



SigP 46715

SigP 46716

SigP 46717

Best. nummer No.	Material Färg Quality Colour	Höjd mm Height inches	Vidd mm Width inches	Rymd cl Content oz.
46715	Kristall Crystal	146 5 3/4"		
46716	"	210 8 1/4"		
46717	"	150 6"		



W 46735

W 46736

W 46737

46735	Kristall Crystal	130 5 1/4"		
46736	"	125 7 1/2"		
46737	"	150 6"		



W 46744      W 46745      W 46746      W 46747

Best. number No.	Material Färg Quality Colour	Höjd mm Height inches	Vidd mm Width inches	Rymd of Content oz
46744	Kristall Med färg slingor Col twists	150 6"		
46745	"	230 9 1/4"		
46746	"	300 12"		
46747	"	190 7 1/2"		



SigP 46855      SigP 46856      SigP 46857

46855	Kristall Crystal	140 5 1/2"		
46856	"	200 8"		
46857	"	140 5 1/2"	140 5 1/2"	

VASES 45 KOSTA



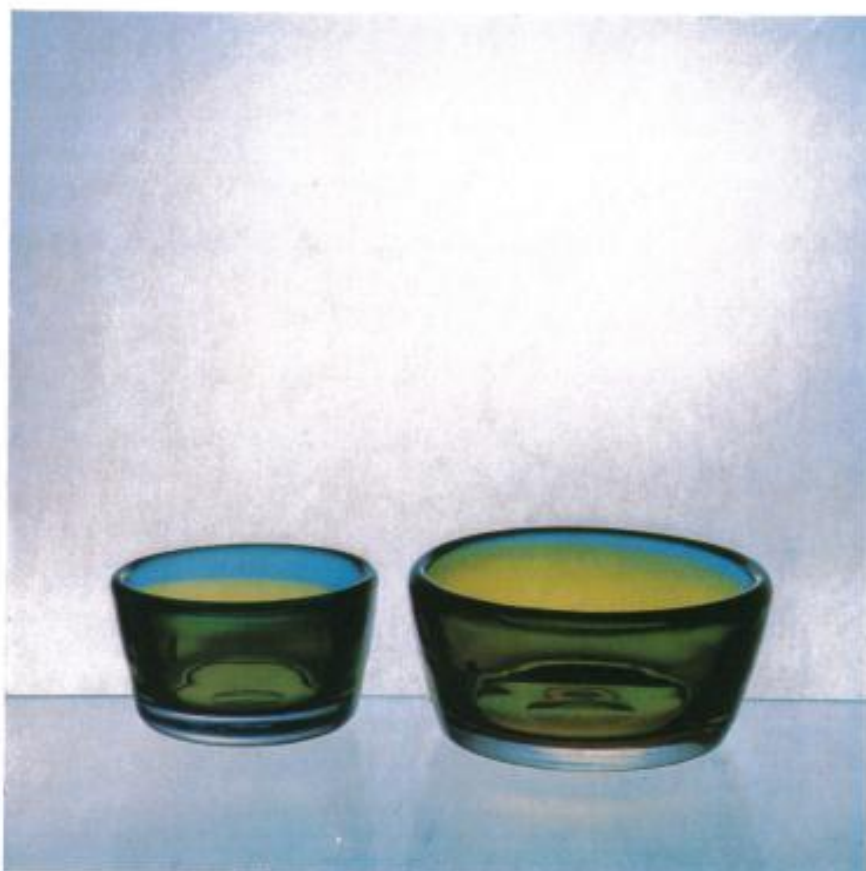
VASER  
VASES

4



L 51845

Best. nummer No.	Quality Material Färg Colour	Höjd mm Height inches	Vidd mm Width inches	Rymd Content oz.
51845	Kristall Crystal	136 mm 5 3/8"	130 mm 5 1/4"	



L 51891

L 51892

L 51893

51891	Kristall Crystal	110 mm 4 3/8"		
51892		140 mm 5 5/8"		
51893		185 mm 7 3/8"		

BOWLS 1 KOSTA



L 51747 Manbo



A 56243 Pippi

Number No.	Material Type Colour	Height inches	Width inches	Content oz.
51747	Kaliglas Potash		145 5 3/4"	
56243			125 5"	



L 51879

51879	Kaliglas Potash	112 4 1/2"	133 5 1/4"	
-------	--------------------	---------------	---------------	--

BOWLS 2 KOSTA





L 52231

Best. nummer No.	Quality Material Färg Colour.	Höjd mm Height inches	Vidd mm Width inches	Pjund of Content oz.
52231	Kristall Crystal	180 6 3/4"	240x200 9 1/2"x 7 7/8"	



L 52232

52232	Kristall Crystal	125 5"	190x85 7 1/2"x 3 1/4"	
-------	------------------	--------	-----------------------	--



L 52383

Best. number No.	Quality Material Farg Colour	Höjd mm Height inches	Vidd mm Width inches	Rymd of Content oz.
52383	Kristall Crystal	115 4 1/2"	175x160 7" x 6 1/8"	



L 52451

52451	Kristall Crystal	210 8 1/4"		
-------	------------------	---------------	--	--







L 52714

L 52715

L 52716

best. number No.	Quantity Material Farg Colour	Height inches	Width inches	Capacity oz
52714	Kristall		130 5 1/4"	
52715		175 7"		
52716	Crystal		210 8 3/4"	



L 52764



L 52769

L 52768

52768	Kristall	80 2 3/4"	135 5 3/8"	
52769		80 3 1/4"	180 7 1/4"	
52764	Crystal	100 4"	210 8 3/4"	

BOWLS 6 KOSTA



L 52777

Best nummer No.	Quantity Material Farg Colour	Højd mm Height inches	Bredd mm Width inches	Hynd C/ Content oz.
52777	Kristall Crystal	180 7 1/4"	200 8"	
53001	Kristall Assiett Plate		160 6 3/8"	
53002			80 x 130 3 1/8" x 5 1/8"	
53003			100 x 150 4" x 6"	
53004	Crystal		120 x 170 4 3/4" x 6 3/4"	



A 53002

A 53001

A 53003

A 53004

BOWLS 7 KOSTA



A 53005

A 53006

A 53007

A 53008

Best. number No.

Quality Material Färg Colour

Höjd mm Height inches

Vidd mm Width inches

Rymd i Center oz.

53005

Kristall

120

4 3/4"

53006

140

5 1/2"

53007

180

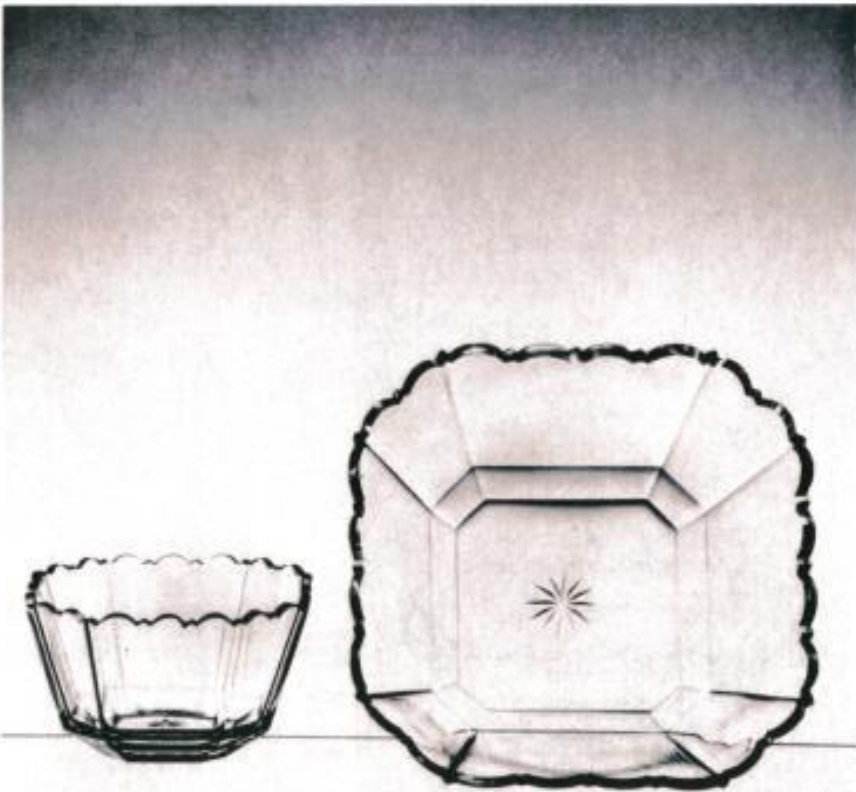
7 1/4"

53008

Crystal

210

8 1/4"



A 53009

A 53010

A 53011

53009

Kristall

65

2 1/2"

100

4"

53010

80

3 1/4"

145

5 3/4"

53011

Crystal

90

3 1/2"

170

6 1/4"

Printed in Sweden by  
Göteborgs Tidningstryckeri





A 53012

A 53013

A 53014

Best number No.	Quality Material Fmg Colour	Height mm Inches	Width mm Inches	Pynd of Content oz
53012	Kristall	136 5 3/8"	120 4 3/4"	
53013		150 6"	150 6"	
53014	Crystal	185 7 1/2"	200 8"	



B 55500

B 55501

B 55502

55500	Kaliglas Potash	165 6 1/2"	230 9 1/4"	
55501		125 5"	170 6 3/4"	
55502		75 3"	95 3 3/4"	



A 53181

53181

Best. number No.	Material Farg Quality Colour	Höjd mm Height inches	Vidd mm Width inches	Rymd cl Content oz.
53181	Kristall Crystal		230 9 1/4"	



A 56041  
A 56043

56041

56043

56041	Kristall Crystal		90 3 5/8"	
56043			116 4 7/8"	



W 55580



W 55579



W 55581

W 55582

Best. nummer No.	Quality Material Flag Colour	Height mm inches	Width mm inches	Round of Content oz.
55579	Kristall		65 2 5/8"	
55580			100 4"	
55581			145 5 3/4"	
55582	Crystal		185 7 3/8"	



L 55615

L 55616

55615	Kristall	135 5 1/4"	180 7 1/4"
55616	Crystal	180 7 1/4"	230 9 1/4"

BOWLS 10 KOSTA





S 56707

S 56708

Best. number No.	Quality Material / Färg Colour	Höjd mm Height inches	Vid mm Width inches	Rymd of Content oz.
56707	Kristall		160 6 1/4"	
56708	Crystal		215 8 1/2"	



W 56772

W 56771

W 56773

56771	Skymnings-blå	70 2 3/4"	150 6"	
56772		105 4 1/4"	220 8 3/4"	
56773	Two-light blue	155 6 1/4"	305 12 1/4"	

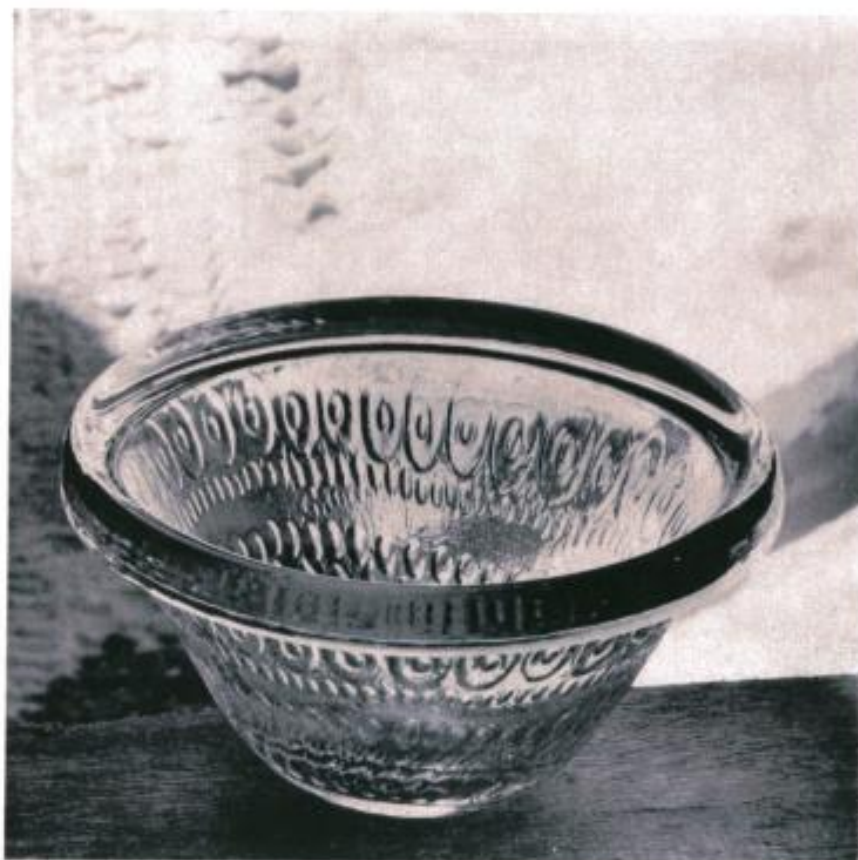
BOWLS 11 KOSTA



B 55799

B 55800

B 55801



W 55836

W 58079

Best. nummer No.	Quality Material Farg Colour	Højd mm Height inches	Vidd mm Width inches	Rymd af Content cc
55799	Kristall	85 3 3/8"	120 4 3/4"	
55800		115 4 1/2"	160 6 1/4"	
55801	Crystal	135 5 1/4"	195 7 3/4"	
55836	Kristall	120 4 3/4"	240 9 1/2"	
58079	Grå Grey	120 4 3/4"	240 9 1/2"	

Printed in Sweden by  
GAMMA LITHO AB



W 5587



W 5588

W 5589

Best. nummer No.	Quality Material Färg Colour	Höjd mm Height inches	Vidd mm Width inches	Rymd cl Capacity oz.
5587	Kristall Crystal		110 4 3/8"	
5588	"		140 5 5/8"	
5589	"		240 9 7/8"	



W 56129

W 56130

W 56131



W 76145

56129	Kristall		180 6 3/4"	
56130	"		210 8 1/4"	
56131	"		245 9 5/8"	
76145	"		260 10 1/4"	

Printed in Sweden by  
KOSTA BODEN



P 56175 Diamant

Best. nummer No.	Quality Material Färg Colour	Höjd mm Height inches	Vidd mm Width inches	Rymd of Content oz.
56175	Kristall Crystal		125 5"	
56181	Kristall Crystal		145 5 <sup>7</sup> / <sub>16</sub> "	
56182	..		175 7"	
56183	..		210 8 <sup>3</sup> / <sub>16</sub> "	



A 56181

A 56182

A 56183

BOWLS 14 KOSTA





W 56190      W 56191      W 56192      W 56193



W 56196

Best. number No.	Quality Material Färg Colour	Höjd mm Height inches	Vidd mm Width inches	Rymd of Content oz.
56190	Kristall Crystal		120 4 <sup>3/4</sup> "	
56191	"		165 6 <sup>7/8</sup> "	
56192	"		205 8 <sup>1/4</sup> "	
56193	"		230 9 <sup>1/4</sup> "	
56196	Kristall Crystal		132 5 <sup>1/4</sup> "	

BOWLS 15 KOSTA



S 56200

S 56281

Best. number No.	Quality Material Fing Colour	Höjd mm Height inches	Vidd mm Width inches	Rymd cl Content oz.
56200	Bla Blue		160 6 1/2"	
56281	" "		200 8"	



W 56344

56344	Kristall Crystal	100 4"	200 8"	
-------	------------------	--------	--------	--

BOWLS 16 KOSTA



W 56345      W 56346      W 56347      W 56348      W 56349  
 W 56545      W 56546      W 56547      W 56548      W 56549  
 W 56645      W 56646      W 56647      W 56648      W 56649



P 56398      P 56399      P 56400

Best nummer No.	Quality Material Färg Colour	Höjd mm Height inches	Vidd mm Width inches	Rymd i Content oz
56345	Kristall Crystal	160	8 <sup>7</sup> / <sub>16</sub> "	
56545	Blå Blue	160	8 <sup>7</sup> / <sub>16</sub> "	
56645	Rosa Pink	160	8 <sup>7</sup> / <sub>16</sub> "	
56346	Kristall Crystal	220	8 <sup>1</sup> / <sub>2</sub> "	
56546	Blå Blue	220	8 <sup>1</sup> / <sub>2</sub> "	
56646	Rosa Pink	220	8 <sup>1</sup> / <sub>2</sub> "	
56347	Kristall Crystal	250	10"	
56547	Blå Blue	250	10"	
56647	Rosa Pink	250	10"	
56348	Kristall Crystal	245	9 <sup>1</sup> / <sub>2</sub> "	
56548	Blå Blue	245	9 <sup>1</sup> / <sub>2</sub> "	
56648	Rosa Pink	245	9 <sup>1</sup> / <sub>2</sub> "	
56349	Kristall Crystal	200	8"	
56549	Blå Blue	200	8"	
56649	Rosa Pink	200	8"	
56398	Katglas Potash	125	5"	
56399	-	170	6 <sup>3</sup> / <sub>4</sub> "	
56400	-	200	8"	

Printed in Sweden by  
 Adolfsberg & Kosta AB, Kosta



W 5644

W 5645

W 5646

Best. nummer No.	Quality Material Färg Colour	Höjd mm Height inches	Vidd mm Width inches	Rymd i liter Content oz
5644	Blågrön Blue-green		130 5 1/4"	
5645	"		150 6"	
5646	"		180 7 1/4"	



Si 5642

Si 5643

Si 5644

5642	Kristall Crystal		125 5"
5643	"		150 7 1/4"
5644	"		230 9 1/4"

BOWLS 18 KOSTA

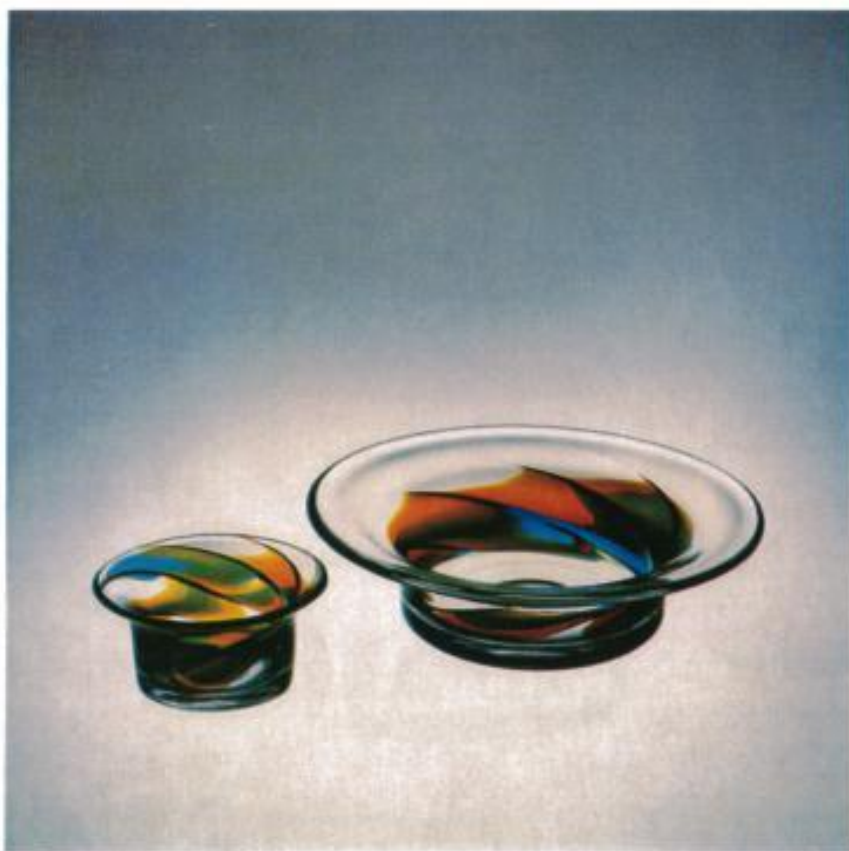




W 5848 Anna

W 5849 Anna

Best. nummer No.	Quality Material Färg Colour	Höjd mm Height Inches	Vidd mm Width Inches	Rymd l Contents
5848	Kristall Crystal	80 3 1/4"	110 4 3/8"	
5849	-	110 4 3/8"	120 4 3/4"	



W 5855

W 5856

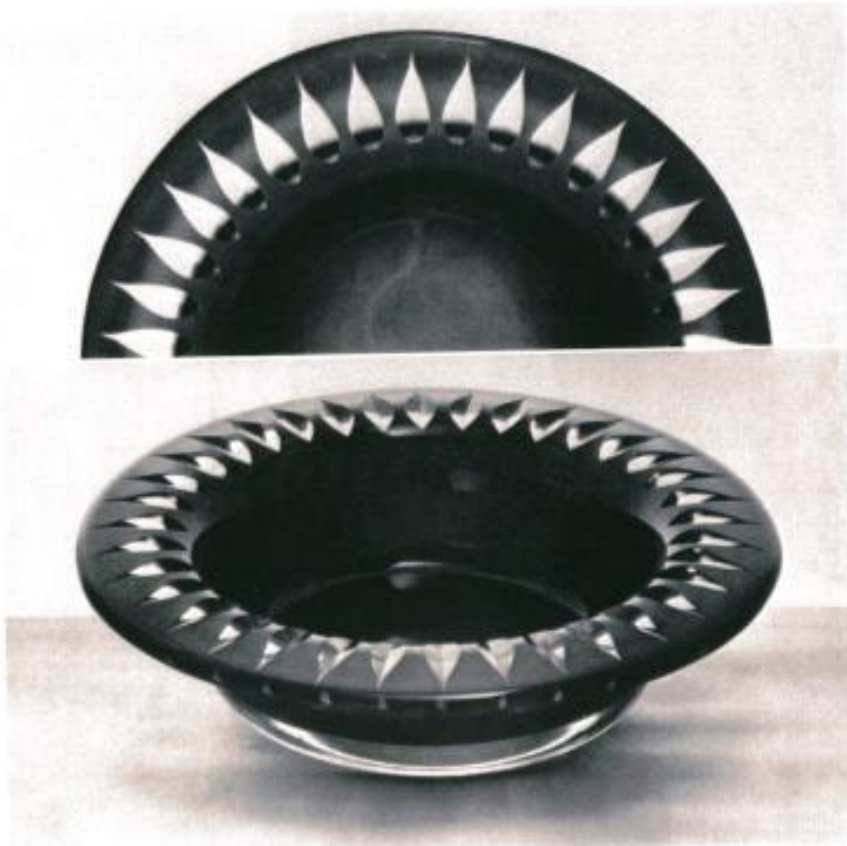
5855	Kristall Crystal	145 5 7/8"		
5856	-	300 12"		

Printed in Sweden by  
Göteborgs tryckeri AB



SigP 56810

Best. nummer No.	Quality Material Färg Colour	Höjd mm Height inches	Vidd mm Width inches	Rymd of Content oz.
56810	Kristall Crystal		170 6 3/4"	



SigP 56620, 56621      SigP 56625, 56626

56620	Grön Green		180 7 1/4"	
56621	..		200 7 7/8"	
56625	Röd Red		180 7 1/4"	
56626	..		200 7 7/8"	

Printed in Sweden by  
Göteborgs tryckeri AB



L 5665

L 5666

L 5667

Best. nummer No.	Quality Material Färg Colour	Höjd mm Height inches	Vidd cm Width inches	Rymd cl Content oz.
5665	Kristall Crystal		130 5 1/4"	
5666	-		170 6 3/4"	
5667	-		190 7 1/2"	



L 5670

L 5671

5670	Kristall Crystal		120 4 3/4"	
5671	-		170 6 3/4"	



L 56636



L 56635

Best nummer No.	Quality Material Flarg Colour	Höjd mm Height inches	Vidd mm Width inches	Fyllnads Content oz.
56635	Kristall Crystal		100 6 <sup>3</sup> / <sub>4</sub> "	
56636	"		215 8 <sup>1</sup> / <sub>2</sub> "	
56690	Kristall Crystal		200 8"	
56693	"		170 6 <sup>3</sup> / <sub>4</sub> "	



L 56690



L 56693





W 56744

W 56745

Best. number No.	Material Färg Quality Colour	Höjd mm Height inches	Vidd mm Width inches	Rymd of Content oz.
56744	Kristall Med färg-årlingor Col. Sweda		125 5"	
56745	-		165 6 1/2"	



SigP 56855

SigP 56856

56855	Kristall Crystal		130 5 1/4"	
56856	-		165 6 1/4"	

BOWLS 23 KOSTA

SKÁLAR  
BOWLS

5



L 61300

L 61303

L 61302

Best. nummer No.	Quality Material Färg Colour	Höjd mm Height inches	Bredd mm Width inches	Rymd i Content cc.
61302	Kristall	220 8 3/4"		
61303		310 12 1/4"		
61300	Crystal	140 5 1/2"		



L 61602

L 61714

61602	Kristall	65 2 1/2"		
61714	Crystal	130 5 1/4"		

CANDLESTICKS 1 KOSTA



L 62722

L 62738

Best. nummer No.	Quality Material Farg Colour	Højd mm Height inches	Vidd mm Width inches	Plyed of Content oz
62722	Kristall	145 5 3/4"		
62738	Crystal	190 7 1/2"		



L 62739

62739	Kristall Crystal	195 7 3/4"		
-------	------------------	---------------	--	--

CANDLESTICKS 2 KOSTA

KOSTA BODEN  
 KOSTA BODEN  
 KOSTA BODEN





L 62753

L 62752

Best. nummer No.	Quality Material Färg Colour	Höjd mm Height inches	Vidd mm Width inches	Plymd of Content cc.
62752	Kristall	60 2 3/8"		
62753	Crystal	60 2 3/8"		



S 65596

S 65555

65596	Kristall	200 8"		
65555	Crystal	30 1 1/4"	230 9 1/4"	

CANDLESTICKS 3 KOSTA



A 65742

A 65744

Best. nummer No.	Quality Material Färg Colour	Höjd mm Height inches	Vidd mm Width inches	Rymd of Content oz.
65742	Kristall	125 5"		
65744	Crystal	190 7 1/2"		



S 65951

S 65952

S 65953

65951	Kristall Crystal	82 3 1/2"	130 5 1/8"	
65952	..	110 4 3/8"	130 5 1/8"	
65953	..	140 5 5/8"	130 5 1/8"	

CANDLESTICKS 4 KOSTA



W 65796

W 65797

Best number No.	Material Fing. Quality Colour	Höjd mm Height Inches	Vidd mm Width Inches	Bygd ö Content oz.
65796	Kristall Crystal		80 3 1/4"	
65797	"		125 5"	



W 66351

W 66352

W 66350

66350	Kristall Crystal	90 3 1/2"		
66351	"	155 6 1/4"		
66352	"	250 10"		

Printed in Sweden by  
Lundberg & Rydberg



A 6590

A 6591

A 6592

Best. number No.	Quality Material Farg Colour	Höjd mm Height inches	Vidd mm Width inches	Styck. of Content pz.
6590	Kristall Crystal	35 1 11/16"		
6591	"	60 2 3/8"		
6592	"	70 2 3/4"		



A 66015

A 66023

A 66024

66015	Kristall	180 7 1/8"		
66023	"	146 5 3/4"		
66024	"	215 8 1/2"		

CANDLESTICKS 5 KOSTA





W 66200

W 66201

W 66202

Best. nummer No.	Quality Material Farg Colour.	Höjd mm Height inches	Vidd mm Width inches	Rynd of Content oz.
66200	Kristall Crystal	170 6 <sup>5</sup> / <sub>16</sub> "		
66201	-	220 8 <sup>5</sup> / <sub>16</sub> "		
66202	-	270 10 <sup>5</sup> / <sub>16</sub> "		



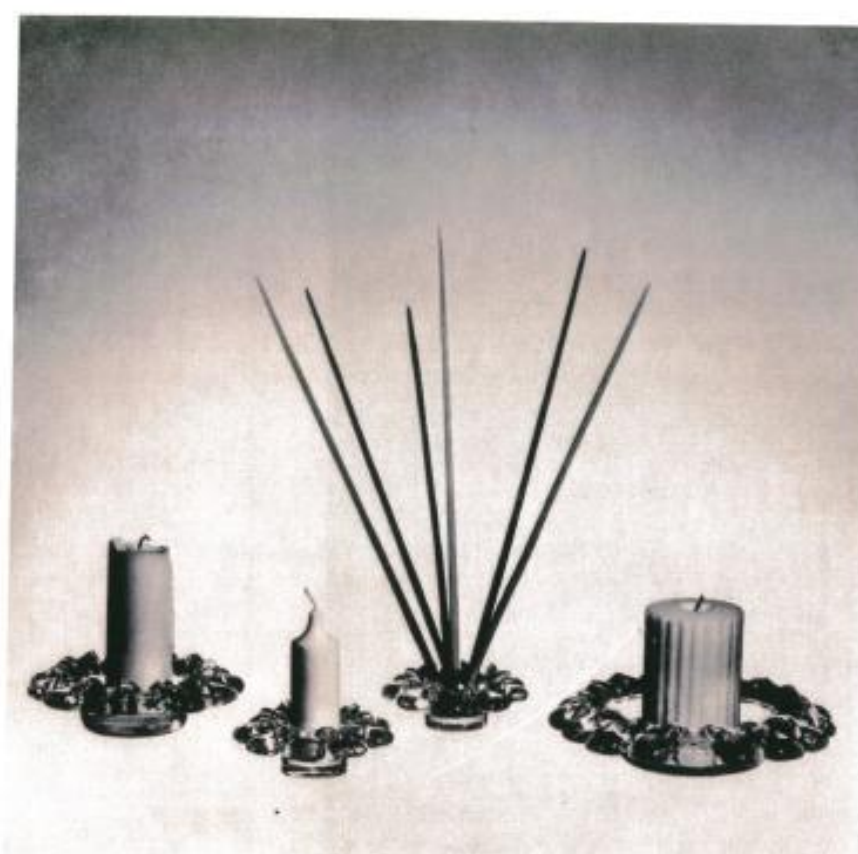
W 66342

W 66343

66342	Kristall Crystal		110 4 <sup>1</sup> / <sub>16</sub> "	
66343	-	80 3 <sup>1</sup> / <sub>16</sub> "		

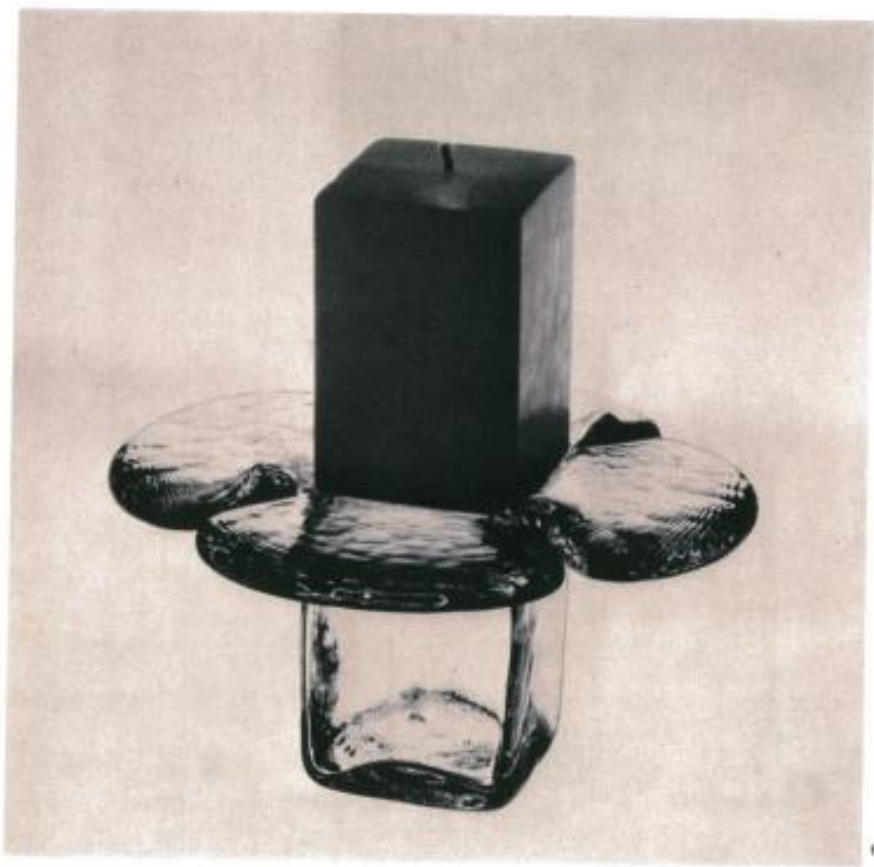
Printed in Sweden by  
Göteborgs Tryckeri AB

CANDLESTICKS 6 KOSTA



W 76343      W 76342      Ljushållare för 5 ljus nr 06344      W 76344

Best. nummer No.	Quality Material / Färg Colour.	Höjd mm / Height inches	Vidd mm / Width inches	Plynd of Content oz.
76342	Kristall Crystal		110 4 <sup>3</sup> / <sub>16</sub> "	
76343	--		130 6"	
76344	--		195 7 <sup>7</sup> / <sub>16</sub> "	



W 66500

66500	Kristall Crystal	130 4 <sup>1</sup> / <sub>4</sub> "	210 8 <sup>1</sup> / <sub>2</sub> "	
-------	------------------	--	--	--



W 66333

W 66354

Best number No.	Material Färg Quality Colour	Höjd mm Height inches	Vidd mm Width inches	Rymd i Content oz.
66353	Kristall Crystal	100 4"		
66354		100 4"		



SigP 6650

SigP 6651

SigP 6652

6650	Kristall Crystal	155 6 1/4"		
6651		210 8 1/4"		
6652		260 10 1/4"		

CANDLESTICKS 6 A KOSTA

LJUSSTAKAR 6  
CANDLESTICKS





BH 70155

Best. nummer No.	Quality Material Färg Colour	Höjd mm Height inches	Vidd mm Width inches	Bymd of Content in.
70155	Kristall Crystal		135 5 1/4"	



BH 70311

70311	Kristall Crystal		200 8"	
-------	------------------	--	--------	--

Printed in Sweden by  
Göteborgs tryckeri AB



BH 70804

Best. number No.	Quality Material and Colour	Height inches	Width inches	Capacity Content oz.
70804	Kristall Crystal		180 7 1/4"	



L 71568



L 71569

L 71571

71568	Skymninge blå Twilight-blue		125 5"	
71571			150 6"	
71569	Kristall Crystal		125 5"	
71569			190 6"	



L 71577

L 71780

Best. nummer No.	Quality Material Färg Colour	Höjd mm Height Inches	Vidd mm Width Inches	Fyllnad Content oz.
71577	Kristall		235 9 1/4"	
71780	Crystal		200 8"	



71885	Kristall	50 2"	100 4"	
71886		55 2 1/4"	130 5 1/4"	
71887	Crystal	40	100	



L 72643      L 72644



L 72672

Best. number No.	Quality Material Farg Colour	Höjd mm Height inches	Vidd mm Width inches	Rymd i Content oz.
72643	Kristall		120 4 3/4"	
72644	Crystal		170 6 3/4"	
72672	Kristall Crystal		140 x 100 5 1/2" x 4"	





L 72673

L 72674

Beet. summer No.	Quality Material Färg Colour	Höjd mm Height inches	Vidd mm Width inches	Rymd cl Content ea.
72673	Kristall		115 4 1/2"	
72674	Crystal		160 6 1/4"	



L 72675

L 72676

72675	Kristall		130 5 1/4"	
72676	Crystal		160 6 1/4"	



L 72785



L 72786



L 75814

Best number No.	Quality Material Fabry Colour	Höjd mm Height inches	Vidd mm Width inches	Rymd of Content cc.
72785	Kristall		115 4 1/2"	
72786	Crystal		165 6 1/2"	
75814	Kristall Crystal	125 5"	340 13 1/4"	



A 75637

A 75634

A 75635

A 75636

Best. nummer No.	Quality Material Farg Colour	Højd mm Height inches	Vidd mm Width inches	Ryind of Content oz.
95637	Kristall	70 2 3/4"	60 2 1/4"	
75634		25 1"	70 2 3/4"	
75635		35 1 1/2"	110 4 1/4"	
75636	Crystal	40 1 1/2"	150 6"	



75789

Skym-  
rings-  
blå

210  
8 1/4"

74738

Twilight

360



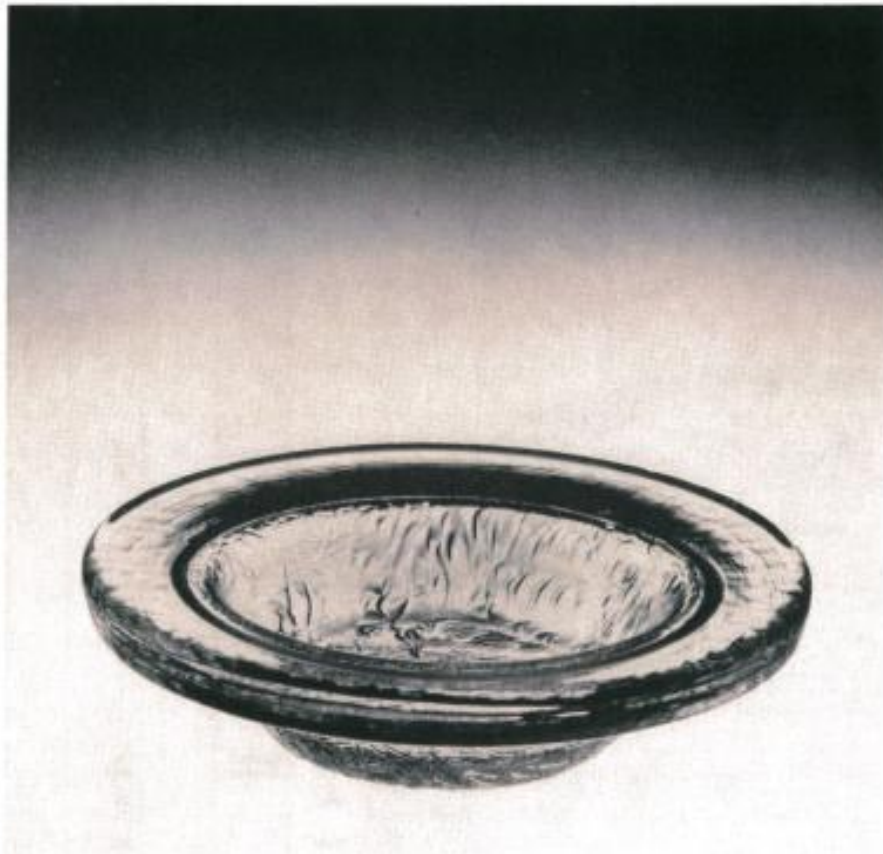
W 75788  
W 76055

W 75789  
W 76056

W 75790  
W 76057

W 75840  
W 76060

Best. nummer No.	Quality Material Farv Colour	Højden Height inches	Viddens Width inches	Rymd af Content cc.
75788	Kristall		175 7"	
75789			225 9"	
75790			310 12 1/4"	
75840	Crystal		250 10"	
76055	Grå Grey		175 7"	
76056	"		225 9"	
76057	"		310 12 1/4"	
76060	"		250 10"	



75791	Kristall		80 3 1/4"	
75792			125 5"	
75793			170 6 3/4"	
75794			220 8 3/4"	
75795	Crystal		255 10 1/4"	
76060	Grå Grey		170 6 3/4"	
76061	"		220 8 3/4"	





A 75677



A 75678



Best. number No.	Quality Material Farg Colour	Hoyd mm Height inches	Vidd mm Width inches	Ryind of Content oz.
75677	Kristall		160 6 1/4"	
75678	Crystal		195 7 3/4"	
75962	Kristall Crystal		140 5 1/2"	
75963	"		175 7"	
75964	"		205 8 1/4"	



L 75981



L 75982



75983



75984

Best. number No.	Quality Material Farg Colour	Höjd mm Height inches	Vidd mm Width inches	Rymd i Content oz
75981	Kristall Crystal		150 6"	
75982	-		210 8 1/2"	
75983	Kristall Crystal		200 8"	
75984	-		245 9 3/4"	



W 76152

Best. number No.	Quality Material Forg. Colour	Höjd mm Height inches	Vidd mm Width inches	Styck. of Content
76152	Kristall Crystal		200 8"	



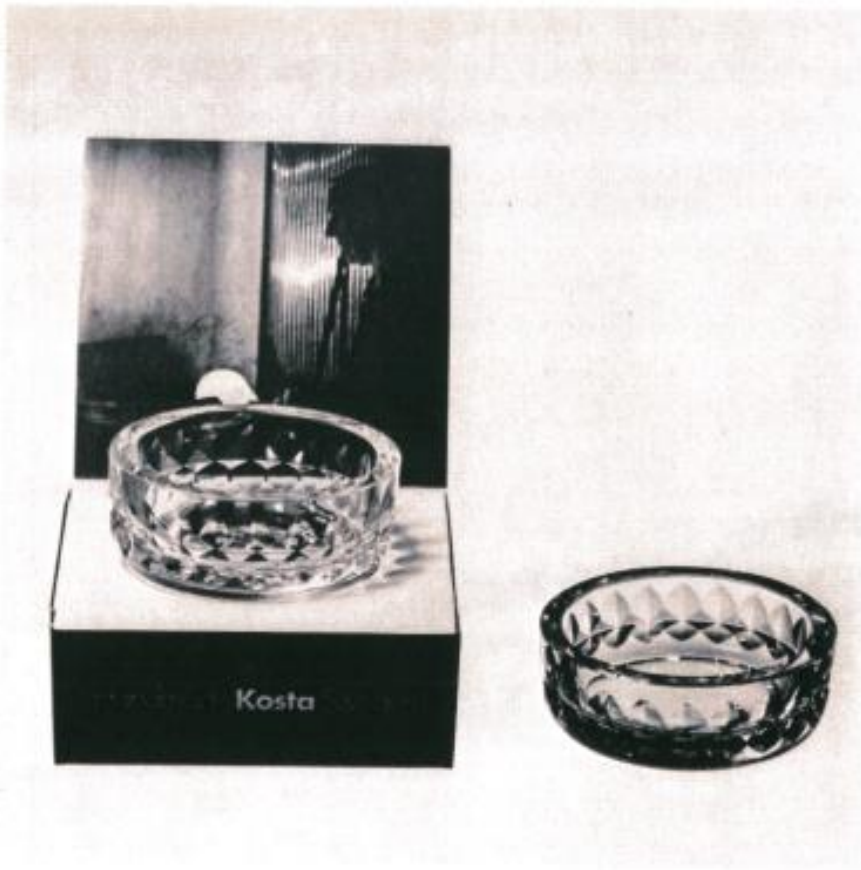
W 76153

W 76176

W 76154

76153	Kristall Crystal		80 3 1/8"
76154	"		130 5 1/8"
76176	"		180 7 1/8"

Printed in Sweden by  
Göteborgs tryckeri AB



W 76207

Best. nummer No.	Quality Material Farg Colour	Höjd mm Height inches	Vidd mm Width inches	Rymd of Content oz.
76207	Kristall Crystal		80 3 1/4"	



A 76303



A 76304

76303	Kristall Crystal	90 3 1/2"
76304	...	120 4 3/4"



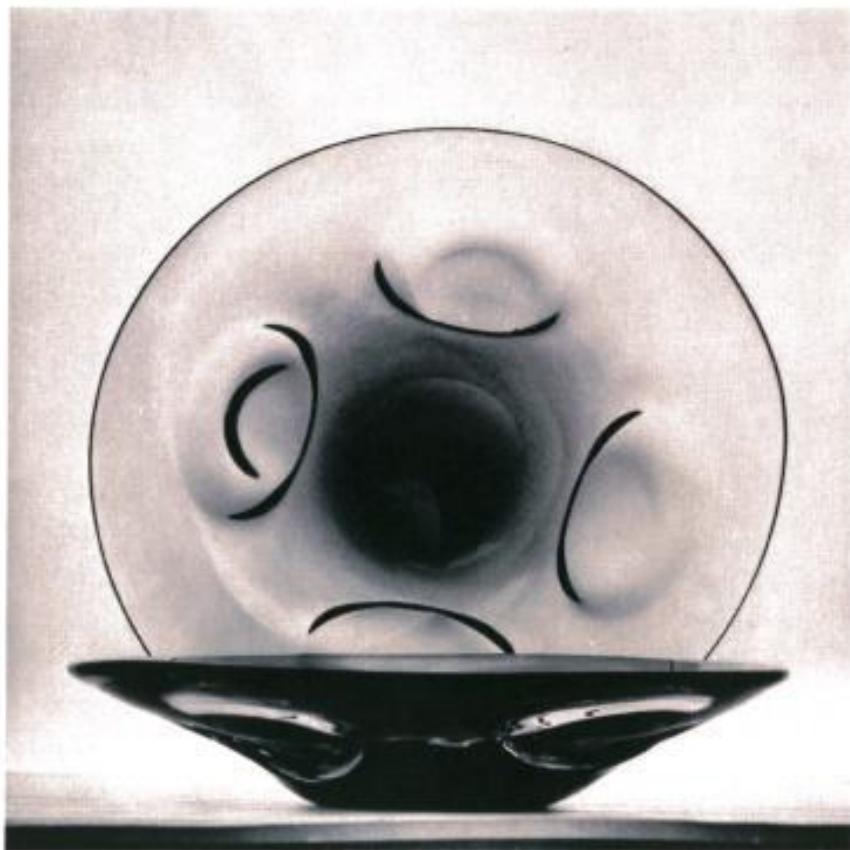


W 76342

W 76343

W 76344

Best. nummer No.	Quality Material Farg Colour	Höjd: mm Height inches	Vidd: mm Width inches	Rymd: Content oz.
76342	Kristall Crystal		110 4 3/8"	
76343	..		150 6"	
76344	..		195 7 7/8"	



W 76454

76454	Blågrön Blue-green		320 12 5/8"	
-------	--------------------	--	----------------	--

Printed in Sweden by  
Göteborgs & Jönköpings Tidnings-  
tryckeri AB



W 76350      W 76351      W 76352

Best number No.	Material, Flag, Quality, Colour	Height, inches	Width, inches	Round of Corners, 01.
76350	Kristall Crystal	30	3 1/2"	
76351	-	125	5"	
76352	-	135	8 1/4"	

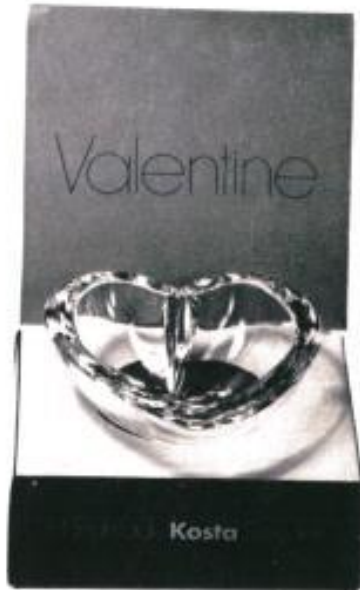


SigP 76620  
SigP 76621

SigP 76625  
SigP 76626

76620	Kristall Crystal Green	195	7 1/2"	
76621	-	230	9 1/4"	
76625	Kristall Crystal Red	195	7 1/2"	
76626	-	230	9 1/4"	





A 78600

Best. nummer No.	Quality Material Farg. Colour	Højd mm Height inches	Vidd mm Width inches	Rymd af Content oz
78630	Kristall Crystal		110 mm 4 3/8"	
78665	Kristall Crystal		140 mm 5 1/2"	



L 78665





SigP 7670

SigP 7671

SigP 7672

SigP 9670

Swat. number No.	Material Frag. Quality Colour	Height mm Height inches	Width mm Width inches	Height mm Height inches	Weight gms
7670	Kristall Crystal		95	3 3/8"	
7671			120	4 1/2"	
7672			160	6 1/4"	
9670			25	1 3/8"	



W 76735 boxed  
W 76736 boxed

W 76737  
W 76738

76735	Kristall Crystal		85	3 3/8"	
76736			125	5"	
76737			160	6 1/4"	
76738			230	9 1/4"	

Printed in Sweden by  
Larsson & Lundberg

ASKFAT, FAT 7  
ASHTRAYS, DISHES



BH 80031

BH 80124

Best number No.	Quality Material Fing Colour	Højde min Height inches	Vidde min Width inches	Rymd af Content oz.
80031	Kristall Crystal	230 9 1/4"		55 18 1/2
80124	..	240 9 5/8"		50 16 1/2



BH 80175

80175	Kristall Crystal	305 12 1/4"		70 23 1/2
-------	------------------	----------------	--	--------------



BH 80390 Optik Optik

Best. nummer No.	Quality Material Färg Colour	Höjden Height inches	Vidd på Widd på inches	Fynd i Content oz.
80390	Kristall Crystal	255 10 1/4"		60 20



BH 80471

BH 80518

80471	Kristall Crystal	208 8 1/4"		70 25 1/2
80518	Crystal	225 9"		80 28

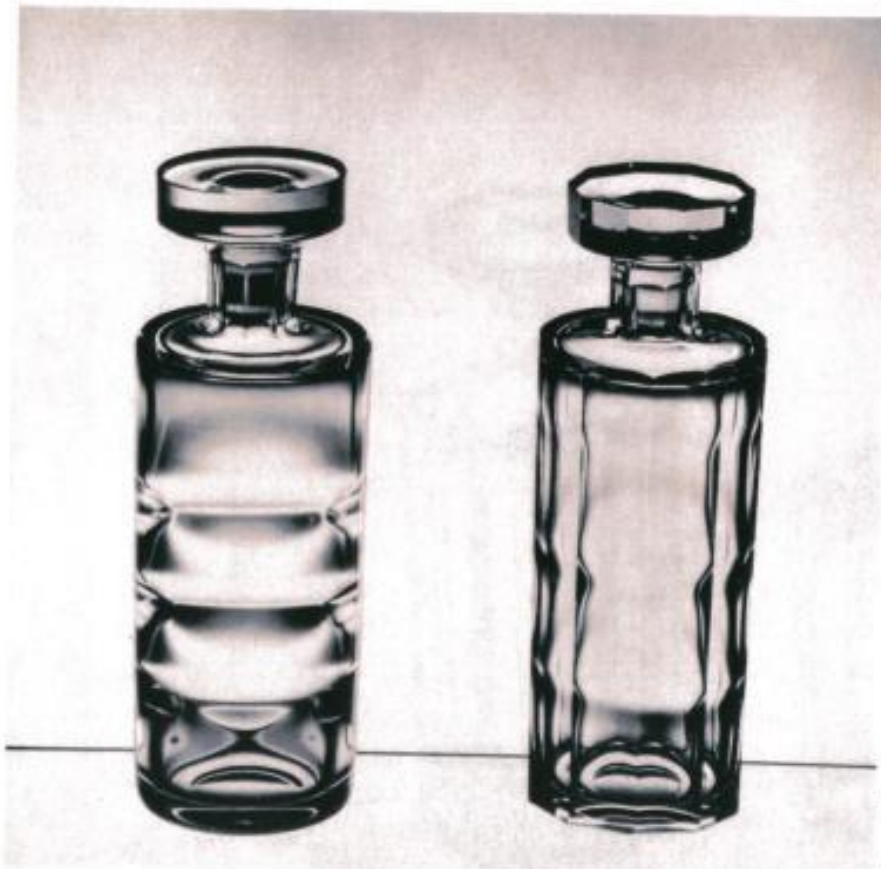




BH 80612

BH 80726

Best number No.	Quality Material Färg Colour	Höjd mm Height Inches	Vidd mm Width Inches	Rymd cl Content oz.
80612	Kristall	245 9 7/8"		80 28 1/2
80726	Crystal	185 7 3/8"		45 15



BH 80616 slät  
plain

BH 80615 slät  
out

80616	Kristall Crystal	235 9 1/4"		55 18 1/2
80615	Kristall Crystal	235 9 1/4"		55 18 1/2



BH 80950

BH 80101

Best. nummer No.	Quality Material / Färg Colour	Höjd mm / Height inches	Vid mm / Width inches	Rymd cl / Content oz.
80950	Kristall	210 8 1/4"		75 2 5/8
80101	Crystal	255 10 1/8"		55 1 8 1/2



L 81401

L 81402

81401	Kallglas / Rotash	220 8 1/2"		70 2 3 1/2
81402		290 11 1/2"		70 2 3 1/2

Printed in Sweden by  
LINDHOLM & LINDHOLM, VIKARÖ



BH 80803

BH 80808

Best number No.	Quality Material Fang Colour	Höjd mm Height inches	Vidd mm Width inches	Rymd cl Content oz.
80803	Kristall Crystal	190 7½"		40 13½
80808		210 8½"		45 15



BH 80807

BH 80808

BH 80805

80805	Kristall	310 12¼"		80 26½
80808		255 11¾"		55 18½
80807	Crystal	240 9½"		35 11½

Printed in Sweden by  
Göteborgs & Jönköpings Tidnings-  
tryckeri AB



L 81581

L 81582

Best. nummer No.	Quality Material Forg Colour	Höjd mm Height inches	Vidd mm Width inches	Rymd c.l Content oz.
81581	Kaliglas Potash	235 9 1/2"		100 3 3/5
81582		300 12"		230 7 6/5



L 81739

L 81740

81739	Kaliglas Potash	215 8 1/2"		85 2 7/5
81740		250 10"		110 3 6/5

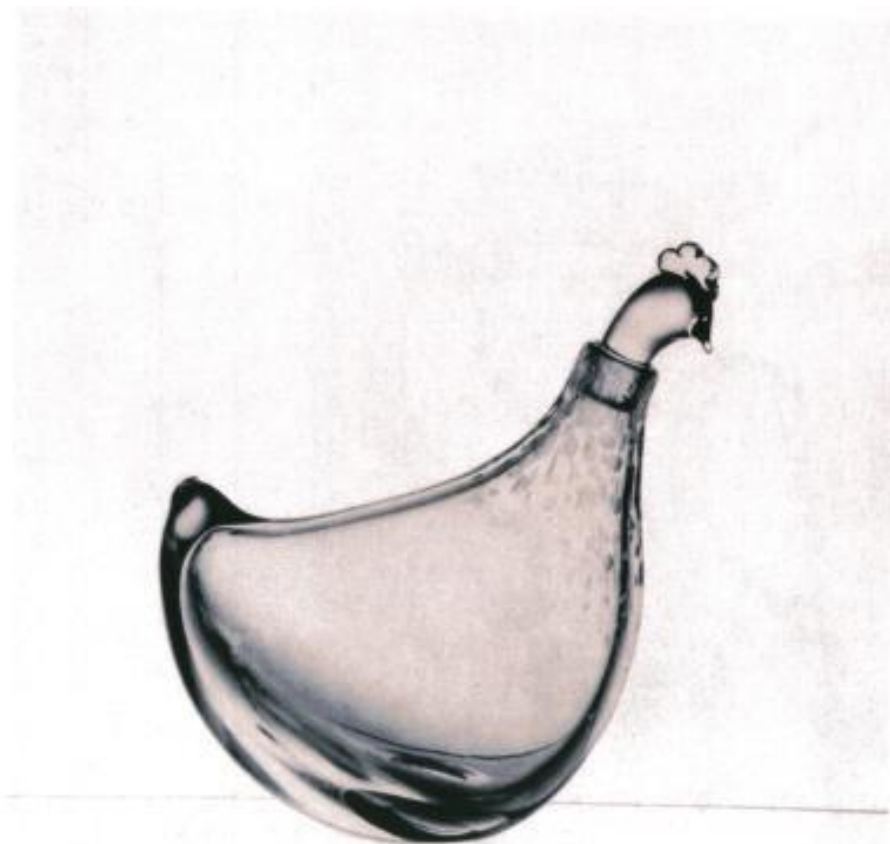




L 81851

81851

Best. nummer No.	Quality Material Färg Colour	Höjd mm Height inches	Vidd mm Width inches	Rymd cl Content oz.
81851	Kristall Crystal	250 mm 10"		80 cl 28 oz.
82188	Kristall Crystal	200 mm 8"		90 cl 32 oz.



L 82188

82188



A 83150      A 83151      A 83152

Best. number No.	Quality Material Farg Colour	Højde mm Height inches	Bredde mm Width inches	Indhold i liter Content oz
83150	Kaliglas Potash	160 6 3/8"		50 1 3/4
83151		185 7 3/8"		100 3 3/4
83152		210 8 3/8"		200 6 3/4



P 85785

P 85786

P 85787

P 85788

85785	Kristall	95 3 3/8"		5 1 3/4
85786		205 8 1/4"		35 1 1/4
85787		180 7 1/8"		35 1 1/4
85788	Crystal	220 8 3/8"		60 2



A 83087

A 83132

Best number No.	Quality Material Farg Colour	Höjd mm Height inches	Vidd mm Width inches	Rymd i Content oz.
83087	Kristall	270 10 $\frac{3}{4}$ "		55 18 $\frac{1}{2}$
83132	Crystal	290 11 $\frac{1}{2}$ "		75 26



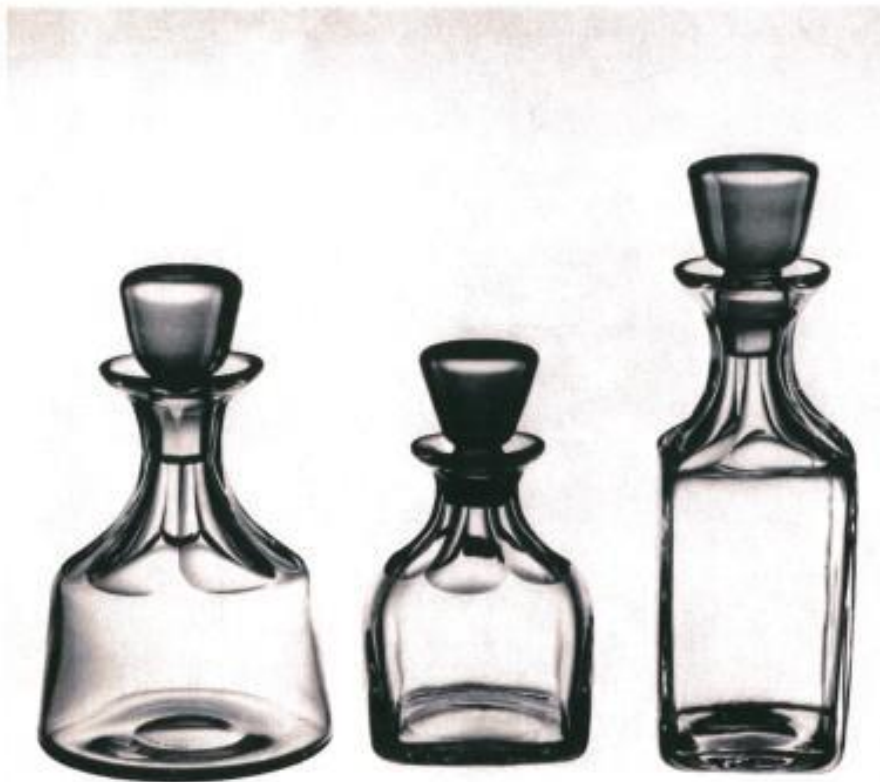
A 83147

A 83148

A 83149

83147	Kaliglas Potash	140 5 $\frac{1}{2}$ "		50 16 $\frac{1}{2}$
83148		170 6 $\frac{1}{2}$ "		100 33 $\frac{1}{2}$
83149		200 8"		200 66 $\frac{2}{3}$

Printed in Sweden by  
Göteborgs Tryckeri AB



W 86026

W 86030

W 86038

W 86039

Best number No.	Quality Material Färg Colour	Höjd mm Height Inches	Vidd mm Width Inches	Rymd l Content oz.
86026	Kristall Crystal	240 9 1/2"		90 30
86030	"	200 8"		70 23 1/2
86038	"	245 9 1/2"		120 40
86039	"	280 11 1/4"		80 28 1/2



W 86006

W 86007

86006	Kristall Crystal	210 8 1/4"		40 13 1/2
86007	"	240 9 1/2"		75 25





W 86208

W 86209

Best. number No.	Quality Material, Flag Colour	Höjd mm, Height inches	Vidd mm, Width inches	Rymd cl, Content oz.
86208	Kristall Crystal	240 9 1/2"		50 1 3/4
86209	"	230 9 1/4"		80 3



A 86229



A 86230

86229	Kristall Crystal	210 8 1/4"		50 1 3/4
86230	"	250 10"		75 3



SigP 86730



SigP 86731



SigP 86732



SigP 86733



SigP 86661

Bowl number No.	Material Fig. Quality Colour	Height mm Height inches	Width mm Width inches	Volume of Content oz.
86730	Kristall Crystal	220 8 1/4"		35 1 1/4
86731	"	260 10 1/4"		60 2 0
86732	Kristall Crystal	230 9 1/4"		40 1 3/4
86733	"	270 10 5/8"		80 2 6/8
86661	"	320 12 5/8"		35 1 1/4



L 88382

L 88383

Best. number No.	Quality Material Farg Colour	Höjd mm Height inches	Vidd mm Width inches	Rymd c/ Center oz.
88382	Kaliglas Potash	215 8 1/2"		100 3 3 1/2
88383	"	275 11"		80 2 8 1/2



P 88388

P 88389

P 88400

88388	Kaliglas Potash	200 8"		100 3 3 1/2
88389	"	220 8 1/2"		25 2 5
88400		285 11 1/4"		50 1 6 1/2

KARAFFER 00  
DECANTERS





BH 90040

BH 90458

BH 90459

Best. number No.	Quality Material Färg Colour	Höjd mm Height inches	Vidst mm Width inches	Volym cl Content oz.
90040	Kristall Crystal	110 4 3/8"	55 2 1/4"	23 7/8
90458	"	100 4"	50 2"	14 4 1/2
90459	Kallglas Potash	100 4"	50 2"	14 4 1/2



BH 90353

A 99234

90353	Kristall Crystal	345 13 5/8"		
99234	"	215 8 5/8"		

Printed in Sweden by  
LITTON & SÖDERLIND, KTHO



BH 90542

L 92140 L 92143 plan

Best. nummer No.	Quality Material Farg Colour	Höjd mm Height inches	Vidd mm Width inches	Rymd of Content cc.
90542	Kristall Crystal	95 2 1/4"		
92140	--	100 4"		
92143	--	100 4"		



BH 90039

BH 90066

BH 90070

90039	Kristall	85 3 3/8"	85 3 3/8"	3 1
90066		45 1 3/4"	85 3 3/8"	7 2 1/2
90070	Crystal	65 2 5/8"	70 2 3/4"	5.5 2

MISCELLANEOUS GLASS 2 KOSTA



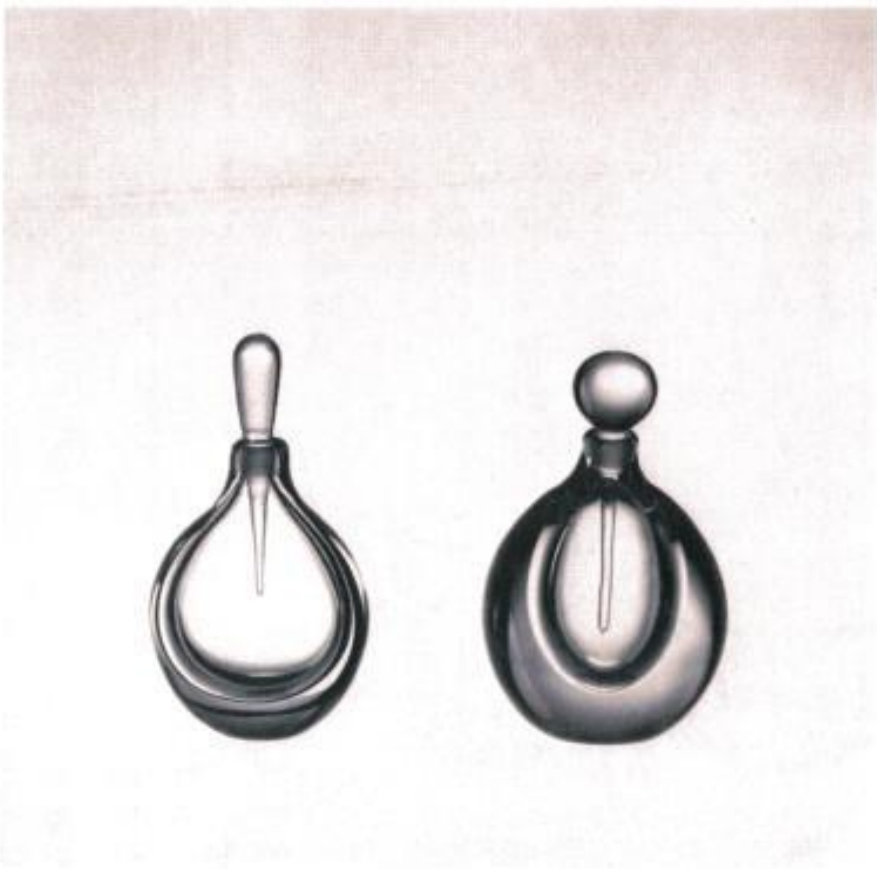
BH 9056

BH 9092

L 9180

L 9189

Best. nummer No.	Quality Material Färg Colour	Höjd mm Height inches	Vidd mm Width inches	Pund cl Content oz.
9056	Kristall Crystal	83 mm 3 1/4"		
9092		75 mm 3"		
9180		70 mm 2 3/4"		
9189		100 mm 4"		



L 9126

L 9134

9126	Kristall Crystal	110 mm 4 3/4"		
9134	..	100 mm 4"		



L 91825

L 91457

L 91855

L 91712

L 91856



L 91707

L 91708

Best. nummer No.	Quality Material Emp. Colour	Height mm inches	Width mm inches	Round of Content oz.
91457	Kristall	80 3 1/8"		
91855		80 3 1/8"		
91825		140 5 5/8"		
91712		125 5"		
91856	Crystal	75 3"		
91707	Kristall Crystal	130 5 1/8"		
91708		115 4 5/8"		





L 91758

L 91759

L 91760

L 91761

Best. nummer No.	Quality Material Forg Colour	Höjd mm Height inches	Vidd mm Width inches	Rymd cl Content oz.
91758	Kristall	90	3 1/4"	
91759		100	4"	
91760		100	4"	
91761	Crystal	155	6 1/4"	



91800	Kristall	115	6 1/4"	
91825		205	8 1/4"	
91824	Crystal	270	10 1/4"	



L 91809



L 91808



L 91810

L 91811

L 91816



L 91813



L 91815

Best. nummer No.	Quality Material Färg Colour	Höjd mm Height inches	Vidd mm Width inches	Rymd Content oz.
91808	Kristall	30 2 3/8"		
91809	Crystal	100 4"		
91810	Svart och vit Black and white	150 6"		
91811	Svart Black	120 4 3/4"		
91816	Vit White	120 4 3/4"		
91813	Grön Green	300 12 1/2"		
91815	Greenish	190 7 1/2"		

MISCELLANEOUS GLASS 6 KOSTA



L 92276

Best. nummer No.	Quality Material Farg Colour	Højd mm Height inches	Vidd mm Width inches	Rynd af Content cc
92276	Kristall Crystal		400 16"	



L 92279

L 96335

L 96336

92279	Kristall Crystal	110 4 1/4"		
96335	-	75 3"		
96336	-	90 3 1/2"		



L 92412

L 92415

L 92440

Best. nummer No.	Quality Material Farg Colour	Höjd mm Height inches	Vidd mm Width inches	Rymd i Content cc.
92412	Kristall	180 7 1/4"		
92415		95 3 3/4"		
92440	Crystal	145 5 3/4"		



L 92418

L 92419

92418	Kristall	350 14"		
92419	Crystal	200 8"		

Printed in Sweden by  
Göteborgs Tidningstryckeri AB

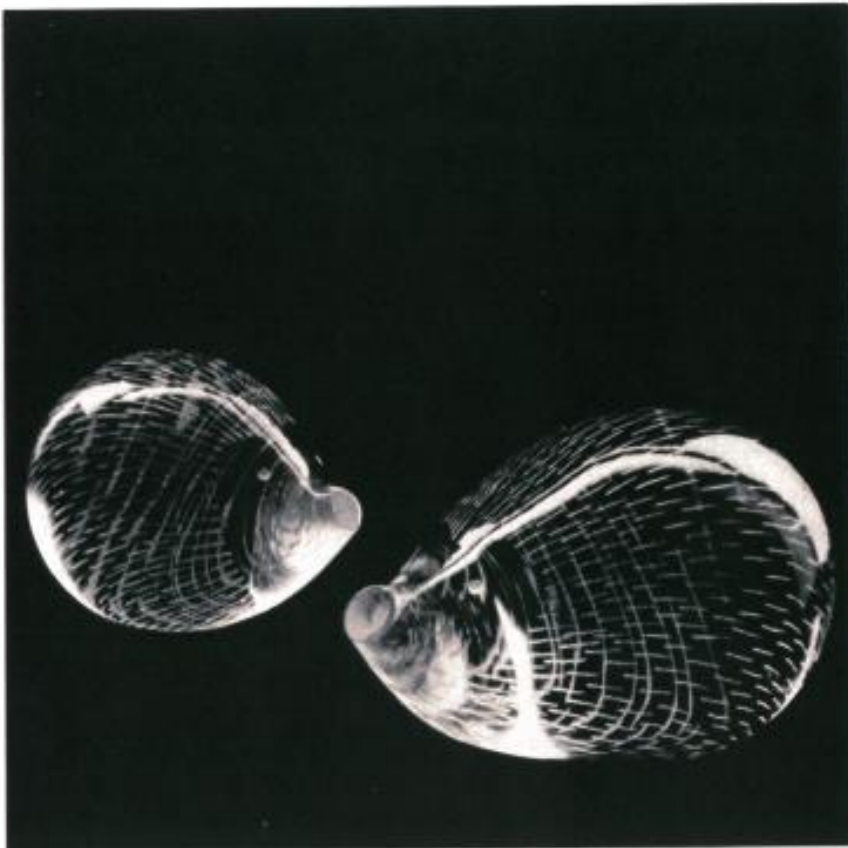




L 92421

L 92422

Best number No.	Quality Material Fing Colour	Height mm Hight inches	Width mm Width inches	Weight of Content oz.
92421	Kristall		75 3"	
92422	Crystal		128 5"	



L 92447

L 92329

L 92330

92329	Kristall	85 3 1/4"		
92330		110 4 1/4"		
92447	Crystal	65 2 1/2"		



L 92458

L 92459

L 92460

Best number No.	Quality Material Frag. Colour	Height mm Inches	Width mm Inches	Kind of Content oz.
92458	Kristall Crystal	100 4"		
92459	"	77 3"		
92460	"	110 4 1/4"		



L 92470

L 92407

92407	Kristall Crystal	120 4 3/4"	280 11 1/4"	
92470	"	75 3"	155 6 1/4"	



L 92503

L 92534

Best. nummer No.	Quality Material Farg Colour	Höjd mm Height inches	Vidd mm Width inches	Rymd i Content cc.
92503	Kristall	75 3"		
92534	Crystal	120 4 3/4"		



A 93070

A 93071

A 93072

A 93016

93070	Kristall	90 3 1/2"		
93071		100 4"		
93072		100 4"		
93016	Crystal	110 4 3/4"		

Printed in Sweden by  
Göteborgs & Kosta AB



A 93076

A 93073

A 93075

A 93074

Best. number No.	Quality Material Färg Colour	Höjd mm Height inches	Vidd mm Width inches	Rymd of Content oz.
93073	Kristall	95 3 3/4"	50 2 1/4"	
93074		125 5 1/8"	100 4 1/8"	
93075		150 6"	130 5 1/8"	
93076	Crystal	80 3 1/8"	70 2 3/4"	



A 93101

A 93104



A 93102

A 93105

93101	Kristall Crystal	115 4 1/2"	80 3 1/8"	35 1 1/2
93104	Kaliglas Potash	115 4 1/2"	80 3 1/8"	35 1 1/2
93105	Kristall Crystal	100 4"	50 2"	8 2 3/4
93102	Kaliglas Potash	100 4"	50 2"	8 2 3/4

Printed in Sweden by  
Göteborgs & Kosta Glasbruk





A 93107  
A 93117 plain

A 93108  
A 93118 plain

A 93110  
A 93120 plain

Best. nummer. No.	Quality Material Farg Colour	Höjd mm Height inches	Vidd mm Width inches	Rymd cl Content oz.
93107	Grön fot och ben klar skål Green stem and foot, clear bowl	115 4 5/8"	40 1 1/2"	25 8 1/2
93117		115 4 5/8"	40 1 1/2"	25 8 1/2
93108		200 8"	65 2 1/2"	20 6 1/2
93118		200 8"	65 2 1/2"	20 6 1/2
93110	Grön Greenish	180 6 3/4"	80 3 1/4"	15 5
93120		180 6 3/4"	80 3 1/4"	15 5



A 93111

A 93113

93111	Kallglas Potash	45 1 1/2"	55 2 1/4"	8 2 1/2
93113	"	180 7 1/4"	65 2 5/8"	40 13 1/2

Printed in Sweden by  
ADAMSSON & SÖLUND, NORD



S 95190    S 95193    S 95205    S 95244    S 95245  
 S 95191    S 95192    S 95400    S 95246    S 95247

Best. nummer No.	Quality Material Färg Colour	Höjd mm Height inches	Vidd mm Width inches	Rymd cl Content oz.
95100	Barnsten Amber	90	7 1/4"	
95193	...	70	7 1/4"	
95205	..	140	5 1/2"	
95244	..	100	4"	
95245	..	110	4 1/2"	
95191	Turkos Turquoise	90	3 1/4"	
95192	..	70	3 1/4"	
95400	..	140	3 1/2"	
95246	..	100	4"	
95247	..	110	4 1/2"	



S 95200    S 95681    S 95682    S 95207    S 95206

95200	Kallglas Potash	150	6"	90	3 1/4"
95681	..	180	7 1/4"	110	4 1/4"
95682	..	200	8"	125	5"
95207	Kristall	200	12"	90	3 1/4"
95206	Crystal	280	10 1/2"	80	3 1/4"

MISCELLANEOUS GLASS 14 KOSTA



S 95227                      S 95228                      S 95271                      S 95272

Best. nummer No.	Quality Material Farg Colour	Höjd mm Height inches	Vidd. mm Width inches	Rymd Di. Content oz.
95227	Sort. farger Ass. colours	20 1"	60 2 1/4"	
95228	-	75 3"	60 2 1/4"	
95271	Röd Red	90 3 1/2"		
95272	Grön Green	90 3 1/2"		



W 95590                      W 95591

95590	Kristall	50 1 1/2"	55 2 1/4"	Diam.
95591	Crystal	55 2 1/4"	75 3"	

Printed in Sweden by  
GAMMA LITHO AB



W 95688

W 95690

W 95691

Best. nummer No.	Quality Material Farg Colour	Höjd mm Height inches	Vidd mm Width inches	Flymd i Content oz.
95688	Mörkgrå	125 4 7/8"		
95690	"	240 9 1/2"		
95691	Dark grey	330 13 1/4"		



A 95701

A 95702

A 95703

95701	Kristall	160 6 1/4"		
95702	"	270 10 5/8"		
95703	Crystal	160 6 1/4"	125 5"	

Printed in Sweden by  
LITTON & LITTON, KARLSTAD





L 95726 L 95730  
L 95729 L 95731



L 95727



L 95722 L 95725 L 95680  
L 95723 L 95726 L 95679

Best. nummer No.	Quality Material Forg Colour	Höjd mm Height inches	Vidd mm Width inches	Flymd cl Content oz.
95722	Skymningeblå	60 2 3/8"		
95723		65 2 5/8"		
95680	Twilight-blue	110 4 3/8"		
95725	Kristall	60 2 3/8"		
95726		65 2 5/8"		
95679		110 4 3/8"		
95727		80 3 1/8"		
95728		310 12 1/4"		
95729	Crystal	230 9 1/4"		
95730	Gul	230 9 1/4"		
95731	Yellow	310 12 1/4"		



L 95686

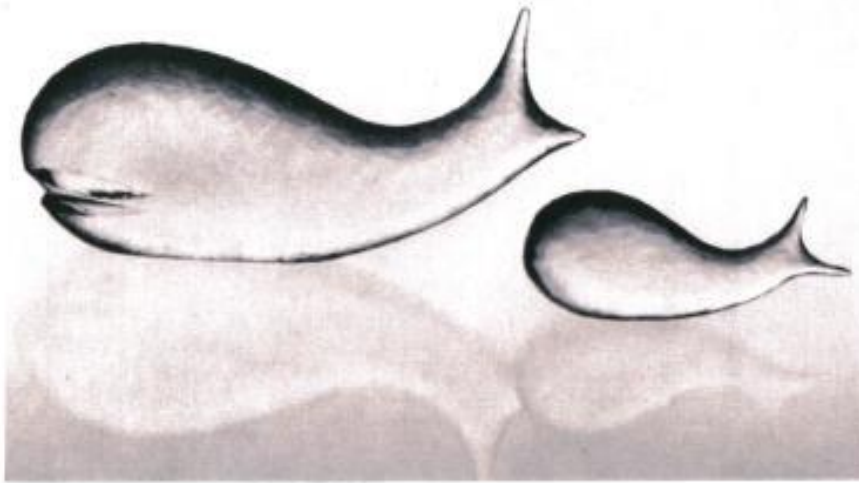
L 95687

L 95688

L 95689

95686	Kristall Crystal	70 2 3/4"		
95687	-	100 4"		
95688	-	50 2"		
95689	-	100 4"		

Printed in Sweden by  
Göteborgs tryckeri AB

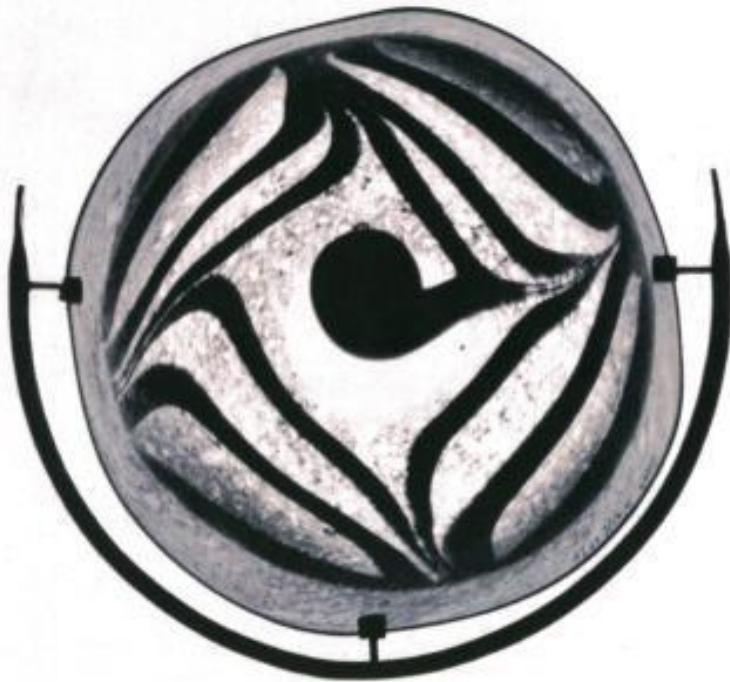


L 95917

L 95918

L 95916

Best. number No.	Quality Material Färg Colour	Höjd mm Height inches	Vidd mm Width inches	Rymd of Content oz.
95916	Kristall Crystal	130 6"		
95917	"	290 11 <sup>3</sup> / <sub>16</sub> "		
95918	"	410 16 <sup>1</sup> / <sub>16</sub> "		



W 95974

95974	Färg-singör Col. lines	270 10 <sup>3</sup> / <sub>16</sub> "		
-------	------------------------	--	--	--

Printed in Sweden by  
Gustafsson & Eriksson, Västerås



W 96975

Best. nummer No.	Quality Material Färg Colour	Höjd mm Height inches	Vidd mm Width inches	Rymd of Content oz.
96975	Färgslipor Col. lines	480 19 1/4"		



W 96013

W 96014

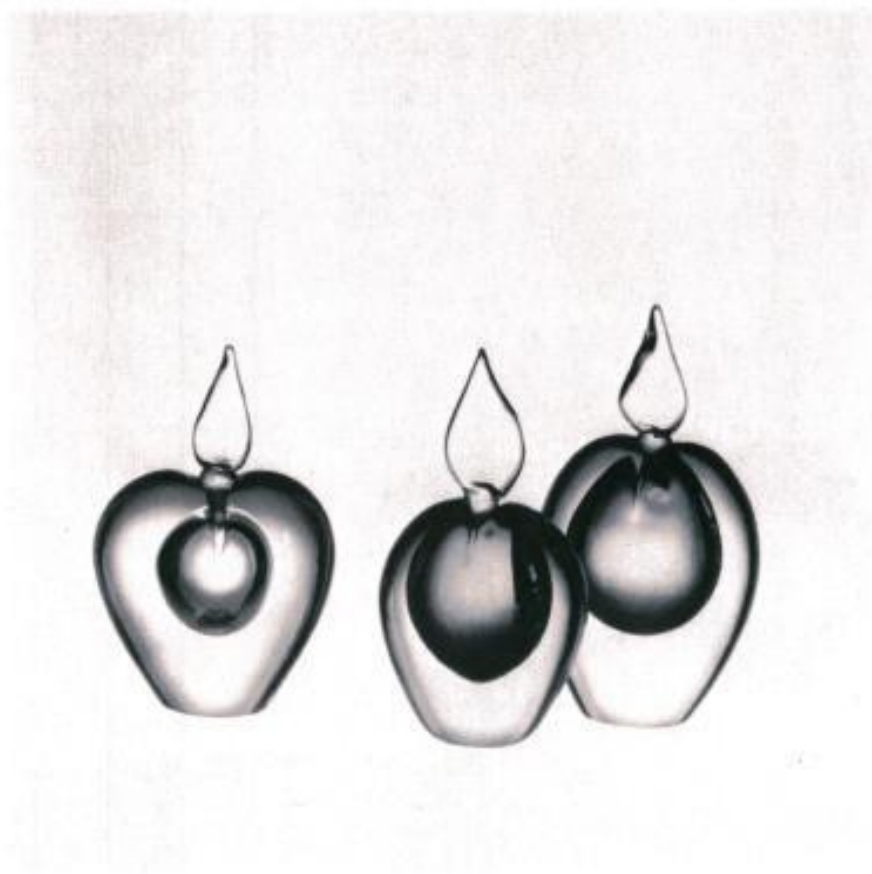
W 96015

96013	Kristall Crystal	90 3 5/8"		
96014	-	100 4"		
96015	"	90 3 5/8"		



A 96047

Best. nummer No.	Quality Material Farg Colour	Höjd mm Height inches	Vidd mm Width inches	Rymd of Content oz.
96047	Kristall Crystal	225 9"		



L 96104

L 96602

L 96603

96104	Kristall Crystal	110 4 <sup>1</sup> / <sub>2</sub> "		
96602	Blå Blue	110 4 <sup>1</sup> / <sub>2</sub> "		
96603	Röd Red	110 4 <sup>1</sup> / <sub>2</sub> "		

MISCELLANEOUS GLASS 20 KOSTA





W 98156



W 08155

Best. number No.	Quality Material Farg Colour	Height mm Height inches	Width mm Width inches	Pynd g Content oz.
98156	Kristall Crystal	80	3 1/4"	
98155	-	80	2 1/2"	
98164	Kristall Crystal	85	2 1/2"	
98145	-	75	3"	
98146	-	85	3 1/2"	



W 98164



W 98145



W 98146



W 96311

W 96310

nummer No.	Materiali Färg, Colour	mm Height inches	mm Width inches	St Content nr.
96310	Blå o. grön Blue o. green		155 6 1/8"	
96311	Blå o. orange Blue o. orange		155 6 1/8"	



S 96396

S 96395

S 96397

96395	Kristall Crystal	40 1 5/8"	85 3 3/8"	
96396	"	55 2 1/4"	85 3 3/8"	
96397	"	65 2 5/8"	100 4"	

Printed in Sweden by  
Jönköping & Kosta AB, 1980



L 96414    L 96395    L 96399    L 96420    L 96417  
 L 96415    L 96357    L 96380    L 96421    L 96418  
 L 96416    L 96358    L 96381    L 96422

Best. number No.	Quality Material Farg Colour	Höjd mm. Height inches	Vidd mm. Width inches	nyttv. of Content cc.
96395	Blå Blue	80 2 1/2"		
96357	Röd Red	80 2 1/2"		
96380	Grön Green	80 2 1/2"		
96399	Blå Blue	85 3 1/2"		
96420	Röd Red	85 3 1/2"		
96417	Grön Green	85 3 1/2"		
96414	Blå Blue	110 4 1/2"		
96415	Röd Red	110 4 1/2"		
96418	Grön Green	110 4 1/2"		
96417	Blå Blue	80 3 1/2"		
96418	Röd Red	80 3 1/2"		
96419	Grön Green	80 3 1/2"		
96420	Blå Blue	115 4 7/8"		
96421	Röd Red	115 4 7/8"		
96422	Grön Green	115 4 7/8"		



Si 96443

Si 96444

Si 96445

Si 96446

96443	Kristall Crystal		85 3 1/4"	
96444	"	130 5 1/4"		
96445	"	155 6 1/8"		
96446	"	200 8"		

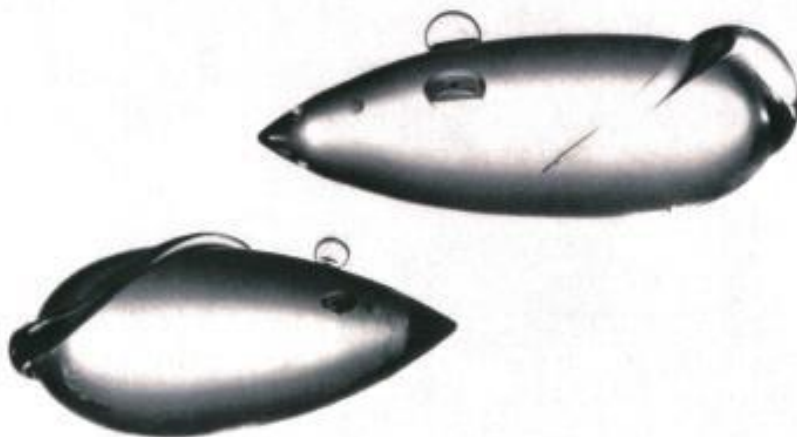


S 95832

S 95833

S 95834

Best. nummer No.	Material Färg Quality Colour	Höjd mm Height inches	Vidd mm Width inches	Rymd cl. Content
95832	Kristall Crystal	35 1 3/8"		
95833	"	50 2"		
95834	"	70 2 7/8"		



L 96100

L 96101

96100	Kristall Crystal	35 1 3/8"	105 4 1/4"
96101	"	50 2"	125 5"

Printed in Sweden by  
L. & M. H. S. 1980





W 96736 boxed

W 96737  
W 96738

Best. number No.	Material Färg Quality Colour	Höjd mm Height Inches	Vidd mm Width Inches	Rymd ö Content oz.
96736	Kristall Crystal	80 3 1/8"		
96737	"	70 2 3/4"		
96738	"	110 4 3/8"		



W 96739

W 96740

96739	Kristall Crystal	185 7 1/4"		
96740	"	170 6 3/4"		



W 96744



W 96745

Best. nummer No.	Material Farg Quality Colour	Höjd mm Height inches	Vidd mm Width inches	Rymd cl Content oz.
96744	Kristall Crystal Med färg- slingor Col. twists	75 3"		
96745	-	100 4"		



W 96764

W 96765

W 96766

96764	Kristall Crystal	90 3 5/8"		
96765	-	120 4 3/4"		
96766	-	55 2 1/4"	125 5"	

MISCELLANEOUS GLASS 24 B KOSTA



Jewel no. 1 - W 96776

no. - W 96777



Jewel no. 3 - W 96778

no. 4 - W 96779

no. 5 - W 96780

no. 6 - W 96781

Best. nummer No.	Material Färg Quality Colour	Höjd mm Height inches	Vidd: mm Width inches	Rymd ol Content oz
96776	Kristall Med färg-slingor Col. swirls	40 1 5/8"		
96777	"	50 2"		
96778	Kristall Med färg-slingor Col. swirls	55 2 1/4"		
96779	"	60 2 3/8"		
96780	"	75 3"		
96781	"	75 3"		

Printed in Sweden by  
Larsson & Wernberg

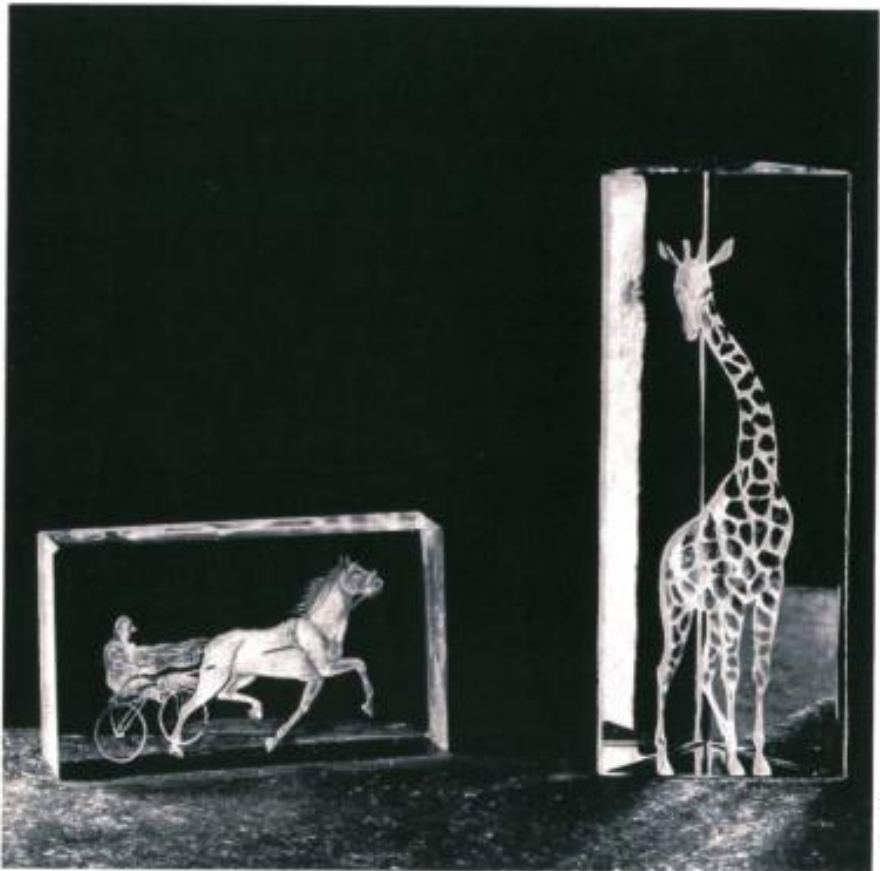


Jewel no. 7 - W 96782

no. 8 - W 96783

no. 9 - W 96784

Best. number No.	Material Farg. Quality Colour	Height inches	Width inches	Bynd. of Corte- ol.
96782	Kristall Crystal Med farg. slingor Col. svarta	80 3 1/4"		
96783		65 2 1/2"		
96784		85 2 1/2"		



L 96881

L 96882

96881	Kristall Crystal	90 3 1/2"	150 6"	
96882		300 12"	90 3 1/2"	





Best. number No.	Quality Material Färg Colour	Höjd mm Height inches	Vidd mm Width inches	Rymd of Content oz.
96484	Kristall Crystal	75 3"		
96485	"	75 3"		
96486	"	75 3"		
96487	"	75 3"		

W 96487

W 96485

W 96484

W 96486



21279  
Diamant



29679  
Pippi

21279	Kristall Crystal	115 4 <sup>7</sup> / <sub>16</sub> "	110 4 <sup>1</sup> / <sub>2</sub> "
29679	Kaliglas Potash	115 4 <sup>7</sup> / <sub>16</sub> "	100 4"

MISCELLANEOUS GLASS 24 KOSTA



22879  
Kent



29079  
Prins



28579  
Columbus



29978 - 22079  
Cruz

Best. nummer No.	Quality Material Färg Colour	Höjd mm Height inches	Vidd mm Width inches	Rymd cl Content oz.
22879	Kristall Crystal	125 5"	110 4 <sup>3</sup> / <sub>16</sub> "	
29079	..	115 4 <sup>7</sup> / <sub>16</sub> "	110 4 <sup>3</sup> / <sub>16</sub> "	
28579	Karliglas Potash	100 4"	105 4 <sup>1</sup> / <sub>16</sub> "	
29978	Kristall Crystal	110 4 <sup>3</sup> / <sub>16</sub> "	100 4"	
29979	Kristall Crystal	115 4 <sup>5</sup> / <sub>16</sub> "	120 4 <sup>1</sup> / <sub>16</sub> "	



A



B

Best. nummer No.	Quality Material Färg Colour	Höjd mm Height inches	Vid mm Width inches	Förd. of Content oz.
A	Grön-skim-rande greenish	130 5 1/4"	120 4 3/4"	
B	Grön-skim-rande greenish	150 6"	130 5 1/4"	

Printed in Sweden by  
Gustafsson & Eriksson AB





C

Best. number No.	Quality Material Flap Colour	Höjd mm Height inches	Vidd mm Width inches	Fynd of Center oz.
C	Grön-skim-rande Greenish	120 4 3/4"	120 4 3/4"	



D

D	Grön-skim-rande Greenish	180 6 3/4"	180 6 3/4"	
---	--------------------------	---------------	---------------	--





E

Best. nummer No.	Quality Material Färg Colour	Höjd mm Height inches	Vidd mm Width inches	Rymd of Content of.
E	Grön-skum-rande Greenish	200 8"	250 10"	



F

F	Grön-skum-rande Greenish	210 8 <sup>1</sup> / <sub>2</sub> "	120 4 <sup>1</sup> / <sub>2</sub> "	
---	--------------------------	--	--	--



G

Best.  
nummer  
No.

Quality  
Material  
Färg  
Colour

Höjd  
mm  
Height  
inches

Vidd  
mm  
Width  
inches

Rymd  
of  
Content  
oz.

Grön-  
skim-  
rande  
Greenish

240  
9<sup>3</sup>/<sub>8</sub>"

180  
7<sup>1</sup>/<sub>4</sub>"



H

Grön-  
skim-  
rande  
Greenish

150  
6"

120  
4<sup>7</sup>/<sub>8</sub>"

Printed in Sweden by  
Göteborgs Tidningstryckeri

ÖVRIGT 0  
MISC. GLASS