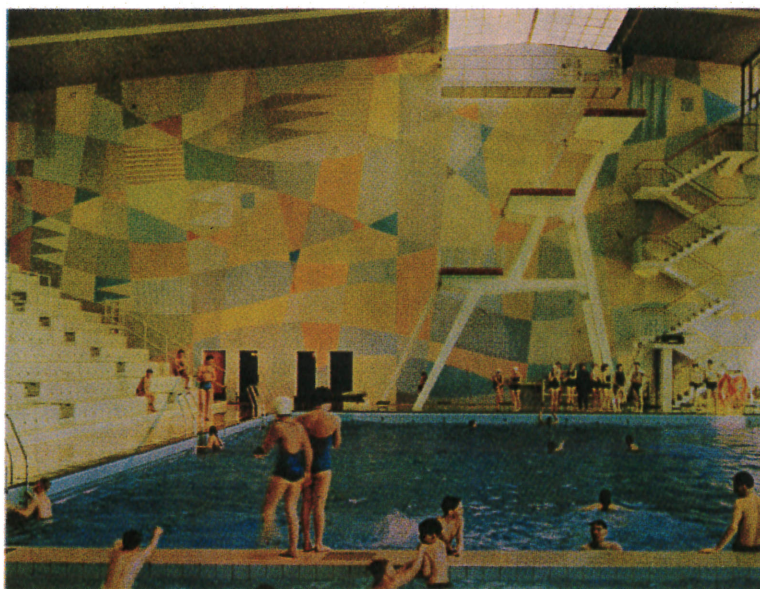


W
Kosta



Fondvägg av Kostamosaik, Valhallabadet, Göteborg.

Kostamosaik

Framställd av glas och avsedd för dekorerings av interiörer och till fasadbeklädnad m. m.

Färger

Mosaiken finns i ett 60-tal olika färger.

Mått

Standardformat inklusive fog: 20×20 och 20×40 mm. Tjocklek: 5 mm. Mosaikbitarna är uppklitrade på papper i kartor om 0,1 m².

Motståndsförmåga mot frost

Mosaikplattformarna visade efter 25 frysningar och upptiningar inga avflagnings eller sprickbildningar. (Statens Provningsanstalt, intyg nr 3019, 1955.)

Motståndsförmåga mot repning

Efter repningsprov i Clemens apparat med 500 g belastning kunde inga repor iakttagas ens med förstöringsglas. (Statens Provningsanstalt, intyg nr 93764, 1955.)

Motståndsförmåga mot avnötning

Avnötningen, som företogs med en roterande järnskiva på prov i torrt tillstånd, uppgick till 17 cm³ i medeltal per 200 varv. (Statens Provningsanstalt, intyg nr 3019, 1955.)

Kemisk beständighet

Efter förvaring av glasmosaik under fyra veckor i lösningar av syror och alkalier kunde i de flesta fall ingen som helst förändring iakttagas. Matta fläckar kunde vid noggrann granskning urskiljas på mosaik förvarad i 10 % salpeter- eller svavelsyra. (Statens Provningsanstalt, intyg nr 93746, 93747, 1955.)

Projekterings- och arbetsanvisningar

Kostamosaik skall fästas på jämna och väl planade ytor. Utstockningen bör ske i cementbruk 1:3. Sedan ut-

stockningen efter en å två timmar fått lämplig hårdhet, anbringas en slamma, vari mosaiken fästs. Då mosaiken skall anbringas på väggar och golv tillblandas slamman av 1 del cement och 1 del finkornig sand. Fogarna mellan mosaikbitarna på kartorna fylls med slamma, innan kartorna monteras. Kartorna trycks därefter fast i slamman och hålls fast en stund, så att de ej kan förskjuta sig. Detta gäller speciellt, när de skall fästas på väggar, då man också bör tillse, att slamman ej är för tunnflytande. Mosaikytan avjämnas med ett kraftigt träbrett.

På underlag av trä och liknande används icke vattenhaltiga bindemedel. Man bör se till att fästbruket ej tränger upp i fogarna, så att det blir svårt att avlägsna papperet. Efter ca en timma tvättas papperet bort från mosaikytan, så att bitarna ev. kan justeras. Ytan bör efterfogas inom en å två dagar. Slamman och fogbruket bör ha samma färg, så att färgskiftningar ej uppstår på den färdigfogade ytan.

Användningsområden

Mosaiken är avsedd som dekorativ beklädnad på väggar och golv i offentliga byggnader, hotell, banker m. m. Den används även som fasadbeklädnad och som ytbeklädnad i simbassänger och badrum, till fontäner samt entréer o. d.

Förpackning

Levereras i kartonger innehållande tio kartor om 0,1 m²/st.

Försäljning

Kosta: AB Kosta Glasbruk, tel. 0478/503 00.
Stockholm: AB Kosta Glasbruk, Västmangatan 8, tel. 010/10 37 55.

Generalagent:

AB Bröderna Cederlöf, Gävle, tel. 026/156 40.
Platsrepresentanter i alla större städer.

MOSAIK

FRÅN

AB KOSTA GLASBRUK

Tel. växel 1, 2, 3

Tel. växel
Lessebo (0476)
Nr 50300

KOSTA

Telegr.-adr.: Kostabolaget, Växjö

JX 2

GLAS-MOSAİK

Modul 20×20 mm.

Mars 1959

Kosta

MOSAİK, det ypperliga byggnadsmaterialet, har följande utmärkta egenskaper:

Färgrikedomen är stor: 60 olika färger som standard.

Variationsmöjligheterna äro mycket stora genom blandning av olika färgnyanser.

Dekorative uppgifter kan lätt lösas med hjälp av glasmosaik.

En levande, fascinerande yta, får man genom glasmosaikens många små delar.

Slitsstyrkan är praktiskt taget obegränsad.

Den underhållsfria mosaiken är fördelaktig, till exempel som fasadbeklädnad. Den är icke smutsabsorberande och kan ytterst lätt rengöras genom spolning.

Halkfri är glasmosaikens genom sin fogverkan och därför lämplig till badrum, badhus, hallar m. m.

Frostbeständigheten är utmärkt emedan materialet har en tät struktur.

Väderbeständigheten som inkluderar motståndsförmåga i s. k. västkustklimat med starkt salthaltig luft, är mycket god.



Typ: K 22
Normalbit



Typ: KR 22
Hörnbit



Typ: KH 22
Hålkälsbit



Typ: KK 22
Kantbit

Ovanstående bitar äro i naturlig storlek, modul 20×20 mm.

Beträffande glasmosaikens praktiska egenskaper hänvisas till prov som utförts under kontroll av Statens Provningsanstalt:

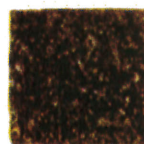
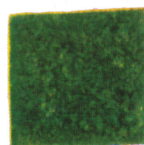
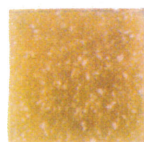
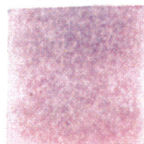
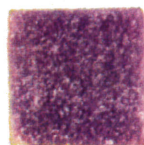
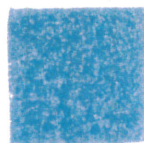
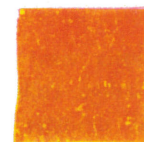
Vattenresistens enl. SIS provningsmetod 711031, P = 1,3.

Repningsprov utfördes med Clemensapparät (spetsens hårdhet enligt Vickers HV20 var 780), belastning 500 gr. Resultat: Inga skador eller repor.

Hållfastheten vid fastsättning med en blandning av 1 del cement och 2,5 delar sand: medeltalet för lossdragning av varje mosaikbit genom vinkelrätt verkande kraft har uppmätts till 70 kp.

Omkring år 3.500 f. Kr. användes mosaik i Mesopotamien. Babylonier, egypter och greker begagnade sig av mosaik. Underbara vägg- och golvdokorer skapades i bl. a. Rom, Bysans och Ravenna. Det var ett dyrt arbete att, som man gjorde då, sätta ihop mosaik för hand med ett otal småbitar av glas och sten och därför blev mosaikarbeten exklusiva och dyrbara.

Nu, tack vare den moderna sättningsmetoden, har glasmosaikens återträtt i förgrunden dels som ett lämpligt ytbeklädnadsmaterial för fasader, dels som beklädnad i hallar, trapphallar, simhallar och badrum. För dekorativa arbeten i offentliga byggnader, skolor, barnhem och hotell är glasmosaikens ett idealiskt material och användes gärna av arkitekter.



MOSAIK

FRÅN

AB KOSTA GLASBRUK

Tel. växel 1, 2, 3

KOSTA

Telegr.-adr.: Kostabolaget, Växjö

Sx 2

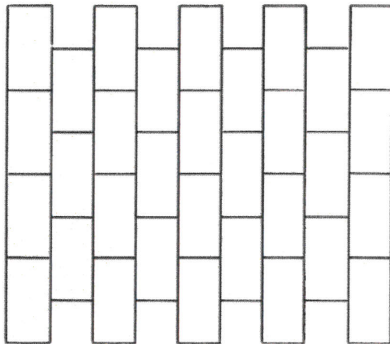
GLAS-MOSAİK

Modul 20×40 mm.

Maj 1959

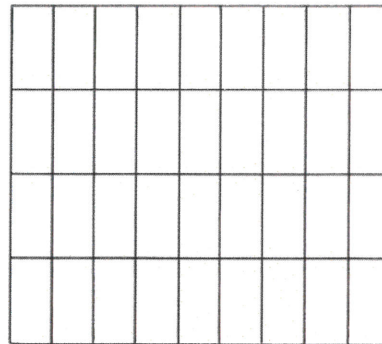


Kosta visar här ett avlångt format i glasmosaik. Det kompletterar den redan befintliga kollektionen på ett ypperligt sätt och de olika storlekarna kan kombineras till mönster efter eget val.



BAMBU

Kartstorlek 20×52 cm. = 0,1 kvm.



PALISSAD

Kartstorlek 20×50 cm. = 0,1 kvm.

Vi visar här två standardläggningar i modul 20×40 mm. med vilka man kan åstadkomma olika effekter genom att sätta dem vertikalt eller horisontalt.

Övriga mönsterkombinationer tillverkas på order.

MOSAİK, det ypperliga byggnadsmaterialet, har följande utmärkta egenskaper:

Färgrikedomen är stor: 60 olika färger som standard.

Variationsmöjligheterna äro mycket stora genom blandning av olika färgnyanser.

Dekorative uppgifter kan lätt lösas med hjälp av glasmosaik.

En levande, fascinerande yta, får man genom glasmosaikens många små delar.

Slitstyrkan är praktiskt taget obegränsad.

Den underhållsfria mosaiken är fördelaktig, till exempel som fasadbeklädnad. Den är icke smutsabsorberande och kan ytterst lätt rengöras genom spolning.

Halkfri är glasmosaikens genom sin fogverkan och därför lämplig till badrum, badhus, hallar m. m.

Frostbeständigheten är utmärkt emedan materialet har en tät struktur.

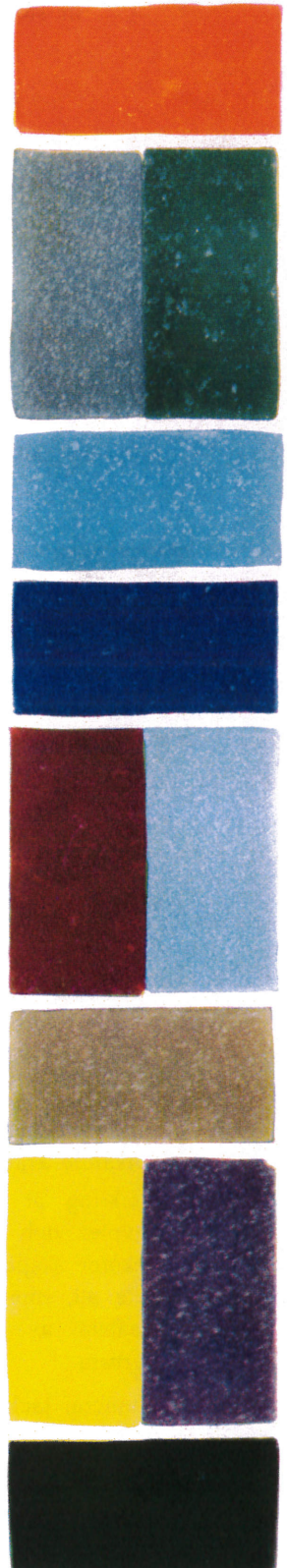
Väderbeständigheten som inkluderar motståndsförmåga i s. k. västkustklimat med starkt salthaltig luft, är mycket god.

Beträffande glasmosaikens praktiska egenskaper hänvisas till prov som utförts under kontroll av Statens Provningsanstalt:

Vattenresistens enl. SIS provningsmetod 711031, P = 1,3.

Repningsprov utfördes med Clemensapparat (spetsens hårdhet enligt Vickers HV₂₀ var 780), belastning 500 gr. Resultat: Inga skador eller repor.

Hållfastheten vid fastsättning med en blandning av 1 del cement och 2,5 delar sand: medeltalet för lossdragning av varje mosaikbit genom vinkelrätt verkande kraft har uppmätts till 70 kp.



Vår tidigare lista nr 590300 beskriver modul 20×20 mm.

RIKTPRISLISTA FÖR KOSTAMOSAIK: SPECIALBITAR:

Sx 2

GLAS-MOSAIK

Modul 20×20 mm.

Modul 10×10 mm.

September 1959



Utförande: Typ: KK 22 = Kantbit.
Typ: KR 22 = Hörnbit.
Typ: KH 22 = Hålkälsbit.

Storlek: Modul 20×20 mm.

Leveranssätt: Uppklistrat i remsor, 1 bits bredd, i längder om 0,5 löpmeter. Minsta kvantitet 0,5 löpmeter.

Prisuppgifter:	Grupp:	Per löpmeter:	Per kilogram:
	A	8:—	35:—
	B	8:—	35:—
	C	8:—	35:—
	D	8:—	35:—
	E	12:—	50:—
	F	12:—	50:—
	G	12:—	50:—

Utförande: Typ: K 11.

Storlek: Modul 10×10 mm.

Leveranssätt: Lösa bitar i jämna kilogram av varje färg. Minsta kvantitet 1 kilogram. C:a 1250 bitar.

Prisuppgifter:	Grupp:	Per kilogram:	Tillverkas i följande färger:
	A	7: 50	Nr 11 A Nr 93 B
	B	8: 50	Nr 37 A Nr 206 B
	C	8: 50	Nr 51 A Nr 98 C
	D	10: 50	Nr 159 A Nr 1110 D
	E	13: 50	Nr 200 A Nr 333 G
	F	18: 50	
	G	23: 50	

Betalningsvillkor: Per 30 dagar ./. 2 %.

Leveransvillkor: Fritt Kosta inkl. embl.

Kosta den 1 sept. 1959.

AB KOSTA GLASBRUK

Sättningsinstruktion

1. Läggnig och sättning av Kostamosaik skall ske på jämna och väl planade underytter. Bruk till avjämnig på golv vid såväl in- som utvändig glasmosaikbeläggning skall vara cementbruk C 1:4. Bruk till utstockning på vägg skall för lättbetong vara KC 11/4 och för tegel och betong KC 13/4.
2. Sedan utstockningen fått lämplig hårdhet, efter 1—2 timmar, anbringas en finkornig slamma av cementbruk C 1:1 eller eventuellt C 1:2. Slamman utdrages lämpligen med en tandad spackel.
3. Innan sättning sker bör man fogfylla kartorna med samma slamma som i pkt 2.
4. Sättning och läggnig av glasmosaikkartorna bör ske i förband.
5. Med ett kraftigt träbrett klappas kartorna fast och ytan avjämnas.
6. C:a 30 min. efter det att kartorna monterats, avtvättas papperet och mosaikytan frilägges så att efterjustering av fogverket kan ske mellan respektive kartor.
7. Efterfogning av ytan bör ske inom några timmar när det gäller vägg-sättning. Vid golvläggning får man ibland vänta 2—3 dagar innan efterfogningen av glasmosaik kan ske. Man bör tillse att slamman och fogbruket har samma färg då annars lätt färgskiftningar uppstår på den färdigfogade ytan.

