

**AB LINDSHAMMARS GLASBRUK**



**MILLETORP**  
SWEDEN

# KATALOG CATALOGUE



## **AB LINDSHAMMARS GLASBRUK**

MILLETORP • SWEDEN

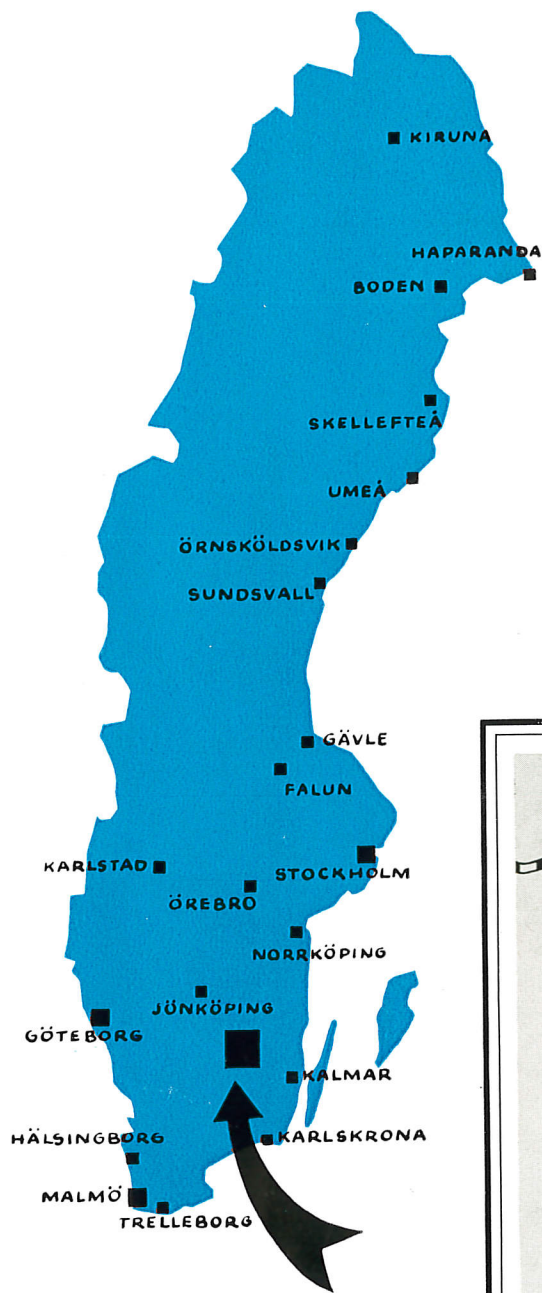
*Telefon: Lindshammar 7,50 (växel)*

*Telegram: Lindsglas, Vetlanda*

*Bank: AB Skånska Banken, Växjö*

*Postgiro: 29752*

*Post- och Järnvägsadress: Milletorp*



**LINDSHAMMARS GLASBRUK**

ligger mitt i Småland vid länsväg 83,  
fyra kilometer från järnvägsstationen Milletorp  
på linjen Kalmar—Nässjö.

Avstånd till:

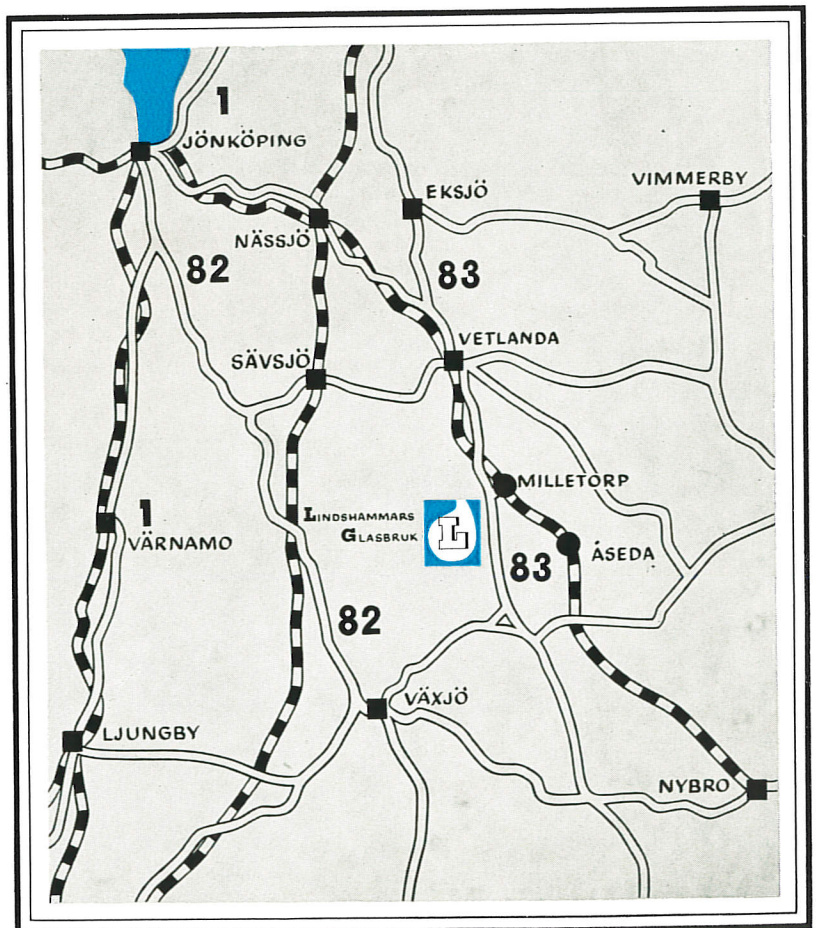
Vetlanda	25 km
Växjö	60 „
Kalmar	120 „
Jönköping	120 „

**LINDSHAMMAR GLASS WORKS**

is situated in the middle of Småland Province  
on County Highway 83, 2<sup>1</sup>/<sub>2</sub> miles from  
the Milletorp railway station on  
the Kalmar—Nässjö line.

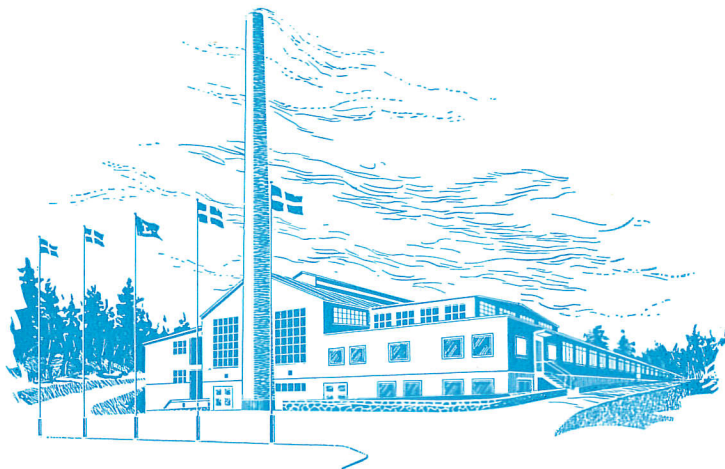
Distance from:

Vetlanda	17 miles
Växjö	37 „
Kalmar	75 „
Jönköping	75 „





ERIK HOVHAMMAR



År 1906 anlades vid Mörrumsåns övre lopp, mitt i den småländska skogsbygden, *Lindshammars Glasbruk*.

Grundaren var en från Tyskland utvandrad glasfackman, Robert Rentsch, som uppförde en trähytta med tre deglar.

Tio år senare övergick bruket i nuvarande släktens ägo. En ny, efter dåtida förhållanden modern hytta uppfördes, sliperiet byggdes ut, men likväl var bruket med sina femtio anställda ett bland landets mindre.

Disponent Erik Hovhammar övertog 1949 ledningen för *Lindshammar* och började genast med en modernisering och tillbyggnad ända från grunden.

En helt ny fabriksbyggnad uppfördes med hytta, sliperi, packrum, formverkstäder, kontor m.m. Härigenom blev allt inrymt under ett tak och *Lindshammar* blev ett av Sveriges modernaste glasbruk.

Samtidigt med moderniseringen vidtogs åtgärder för att öka trivselen för de 110 anställda. Dessa ansträngningar ha icke varit förgäves. *Lindshammar* har fått behålla ungdomen och kan som en följd härav i dag uppvisa den lägsta medelåldern för glasarbetare i Sverige — ett gott löfte för framtiden!

Konkurrensen och allmänhetens krav på kvalitetsvaror medför för varje glasbruk ett behov av att finna sin egen stil. I syfte att ge *Lindshammar* en egen linje i svensk glastillverkning, inleddes 1950 ett samarbete med arkitekten och formgivaren Gunnar Ander, som sedan dess varit knuten till bruket. Mottot för *Lindshammar* är: att skapa en *kvalitetsvara* till ett pris som det stora flertalet människor har råd att betala. Brukets specialitet är en formren bruksvara — ofta i färgat glas. Som särskilt typiskt kan nämnas det vita flussglaset.

Av de omkring 6000 olika artiklar, som tillverkas på *Lindshammar*, säljs det mesta på den inhemska marknaden. För varje år har dock exporten blivit allt mer betydande. Till bruket kommer representanter för de stora varuhusen och de välsorterade specialaffärerna i Europa, Amerika, Australien och Afrika. De kommer för att välja och köpa glas, som passar smaken i deras respektive länder — och *Lindshammar* har glas för olika smakriktningar och prislägen!

*Lindshammar* är i dag — 50 år efter sitt grundande — ett bruk med traditioner från gamla dagar. Men samtidigt planerar man för framtiden och strävar efter att motsvara valspråket:

*Lindshammar* — glasbruket med färg

*Lindshammar Glass Works* is situated on the upper reaches of the River Mörrumsån, deep in the forest land of Småland Province in southern Sweden. It was founded in 1906 by a glass specialist from Germany, Robert Rentsch, and then consisted of a three-pot furnace housed in a building of timber. An improved glasshouse was built ten years later when the enterprise passed into the hands of its present owners. The grinding shop was expanded at the same time. With a labour force of 50 men, however, *Lindshammar* only ranked as one of the more modest glass works in Sweden.

In 1949, the new Managing Director, Erik Hovhammar, signalled the beginning of a new era by thoroughly modernizing the plant and adding to its capacity. A new factory was built, complete with glasshouse, grinding shop, packing department, design shops, offices, etc. With all its facilities housed under one roof, *Lindshammar* became one of the most advanced glass works in the country.

Successful measures were also taken on behalf of the company's 110 employees. Capable young men and women were induced to remain, with the result that the average age of *Lindshammar* employees is the lowest in the Swedish glass industry—a fact that certainly augurs well for the future.

Competition and consumer demands for quality goods put every glass works under pressure to arrive at and develop an individual style. With this in view *Lindshammar* in 1950 invited the services of the architect and designer, Gunnar Ander, who has remained with the company ever since. In all its efforts, *Lindshammar* concentrates on making *quality products* at prices that most people can afford. Its speciality is a pure-in-form household glass, which is often coloured. A typical product under this heading is milk glass.

Most of the 6,000 articles produced by *Lindshammar* are sold on the home market. Exports, however, are becoming more important every year. A steady stream of buyers from the department stores and leading specialty shops of Europe, America, Australia and Africa come to give *Lindshammar* products their personal examination. They almost always find glass to suit their national tastes as well as the varying purchasing power of their customers.

*Lindshammar* still retains its proud old traditions, but the focus is on the future as the company enters its second half-century of existence. It will continually strive to live up to the motto:

*Lindshammar: The "colourful" glass works.*

**LINDSHAMMAR — GLASBRUKET MED FÄRG**



**Hk**

**Ra**

**Gr**

**G**

**Lb**

**Am**

**Lg**



**S**

**A**

**Sa**

**R**

**Kb**

**Mb**

**Ab**



**Ga**

**Ba**

**Gro**

**Ss**

**Bo**

**Go**

**B**

Färgerna och deras beteckningar / Colours and their designations

**Hk** Halvkristall / Half-crystal

**Ra** Rosa / Pink

**Gr** Gammalrosa / Old Pink

**G** Gul / Yellow

**Lb** Ljusblå / Light blue

**Am** Ametist / Amethyst

**Lg** Ljusgrön / Light green

**S** Beninsvart / Benin black

**A** Antikgrön / Antique green

**Sa** Saftgrön / Juice green

**R** Rubinröd / Ruby

**Kb** Koboltblå / Cobalt blue

**Mb** Marinblå / Marine blue

**Ab** Amber / Amber

**Ga** Grön alabaster / Green alabaster

**Ba** Blå alabaster / Blue alabaster

**Gro** Grön opalin / Green opalin

**Ss** Svart / Black

**Bo** Blå opalin / Blue opalin

**Go** Gul opalin / Yellow opalin

**B** Benvitt / Milk glass



Servis i halvkristall med streckslipning.

Tablet glass, cut in half-crystal.

Art. No. 532.

Apelsin- och äppelskål i halvkristall eller färgglas. 230 mm:s höjd.

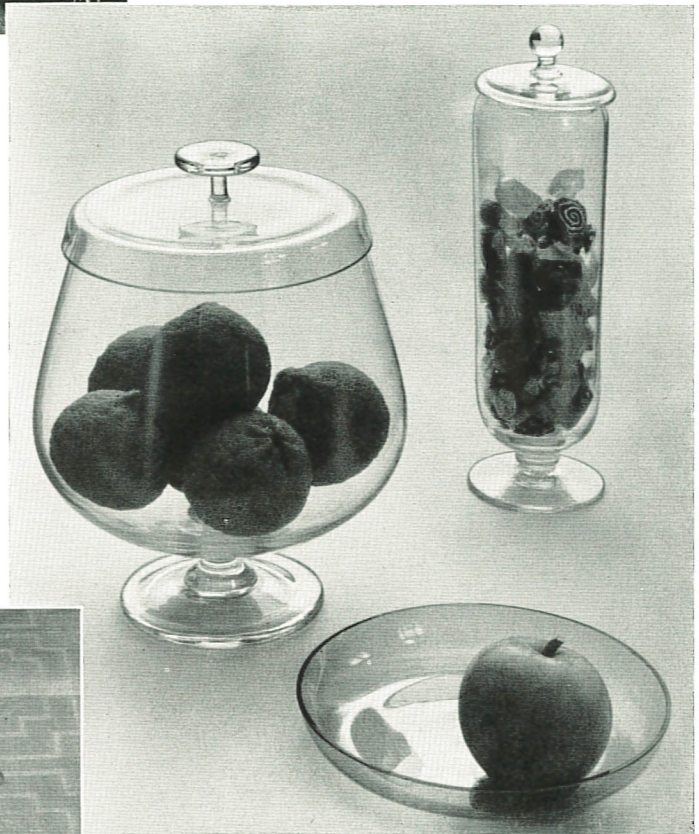
Orange and apple bowl 230 mm. high in half-crystal or coloured glass.

Art. No. 872.

Karamellburk i halvkristall. 270 mm hög.

Candy box in half crystal. 270 mm. high.

Art. No. 854.



Assiett, 185 mm i halvkristall eller färgglas.

Dish 185 mm. in half crystal or colours.

Art. No. 111.



Påskhönor, assiett och blomglas i benvitt.

Easter hens, dish and vase in milk glass.

Design: GUNNAR ANDER.



Vaser 225 och 95 mm i halvkristall med luftblåsor.

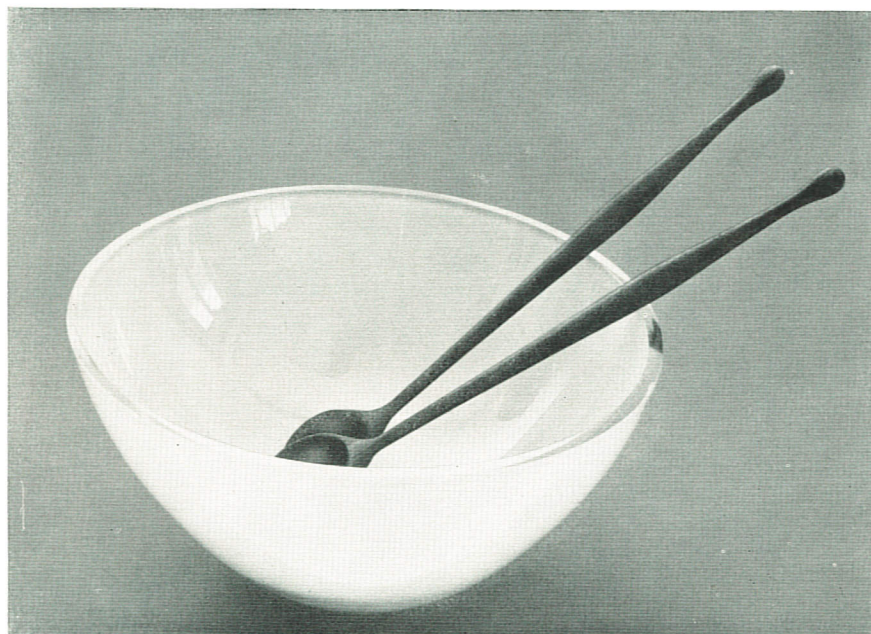
Vases 225 and 95 mm high in half-crystal with bubbles.

Art. Nos. 907 and 903.

»Drottningens Skål». Underfångsteknik i olika färger. 270 mm diam.

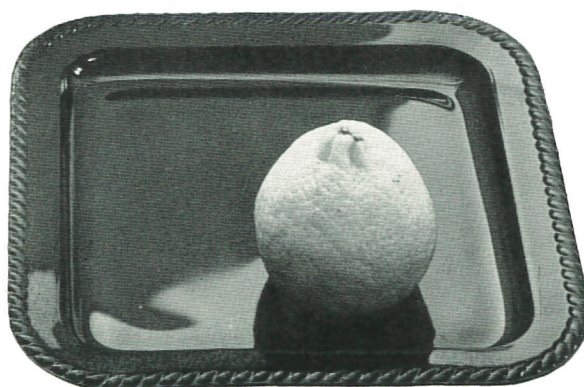
»Queen's salad bowl». Cased in different colours. 270 mm. diam.

Art. No. D. S.



»Snodd» assiett 225×225 mm passande för frukt, hummer etc. I svart, benvitt och blått alabasterglas.

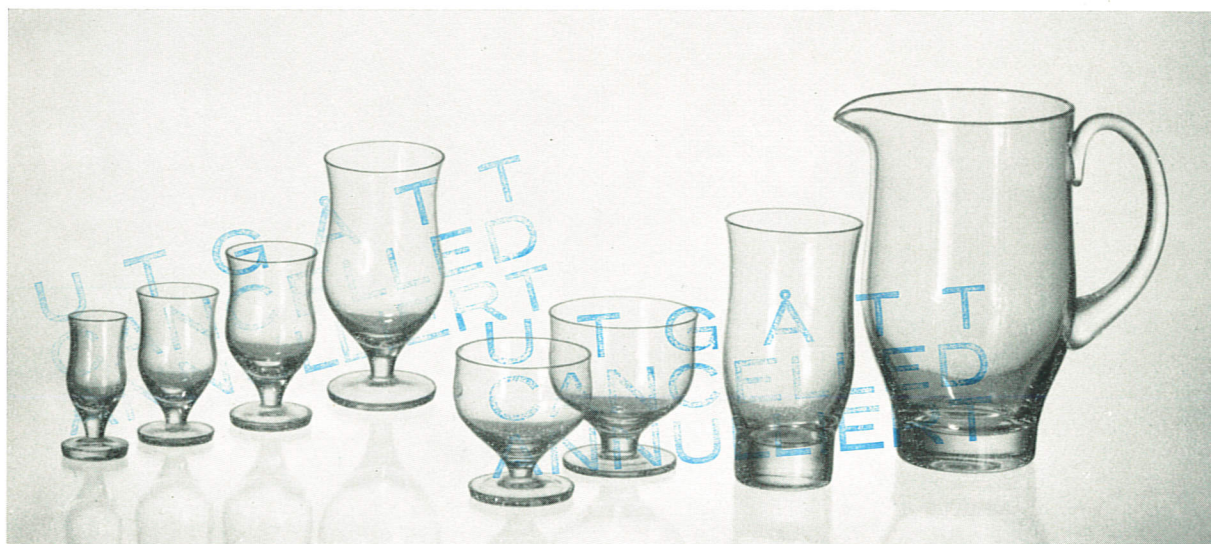
»Snodd» dish 225×225 mm. suitable for fruit, lobster etc. Made in black glass, milkglass and blue alabaster glass.





Nr	841	841	841	841	841
R, cl	10	21	34	42	85
C, oz.	3½	7½	12	15	1½ pint
H/H					235
F/C	Hk	Hk	Hk	Hk	Hk

Med luftbubbla och slipad botten/With bubble and polished bottom.



Nr	»TULIPPE«										
R, cl	3	6	9	15	29	12	17	15	23	34	115
C, oz.	1	2	3	5	10	4	6	5	8	12	2 pint
H/H											200
F/C	Hk	Hk	Hk	Hk	Hk	Hk	Hk	Hk	Hk	Hk	Hk

Tjock fot. Slipad botten på dricksglas och kanna/Heavy foot. Polished bottom on tumblers and jug.



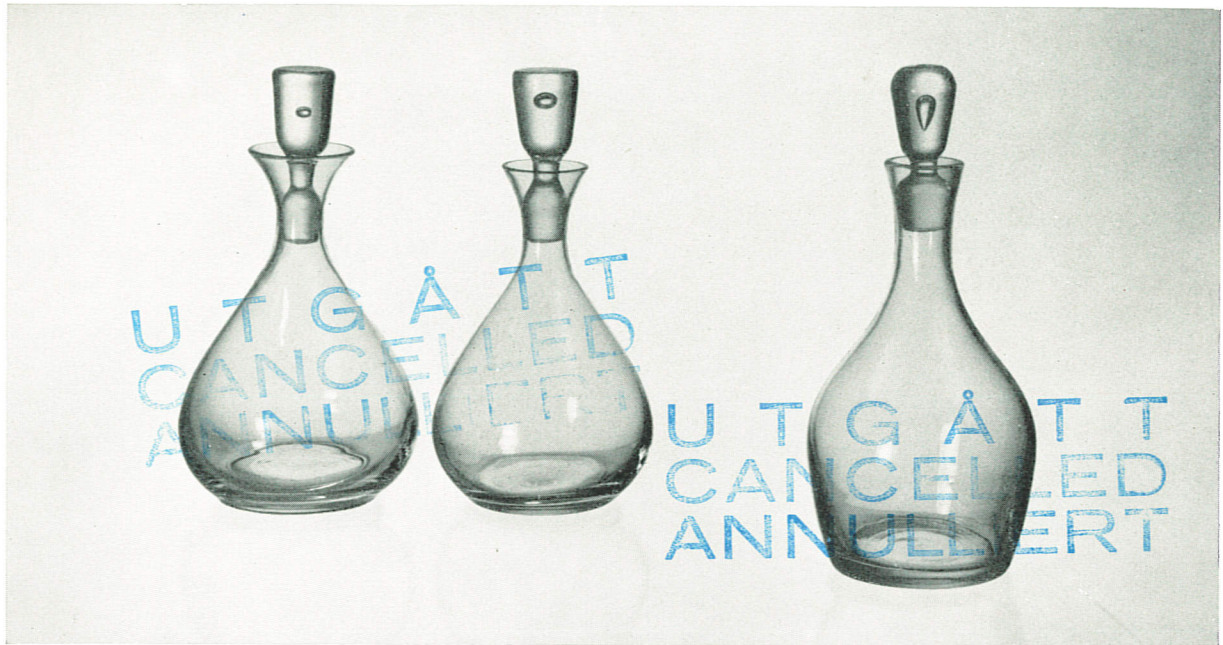


Nr	715	715	715	715	715	715	715	715
R, cl	6	12	23	35	12	20	35	40
C, oz.	2	4	8	12	4	7	12	14
F/C	Hk	Hk	Hk	Hk	Hk	Hk	Hk	Hk



Nr	157	157
R, cl	85	35
C, oz.	1½ pint	12
H/H	290	
F/C	Hk	Hk

R = Rymd - C = Capacity - H/H = Höjd/Height mm - F/C = Färg/Colour



Nr  
R, cl  
C, pint  
H/H  
F/C

853  
80  
1 pint 8 oz  
245  
Hk

853  
70  
1 pint 4 oz  
235  
Hk

891  
75  
1 pint 6 oz  
265  
Hk



Nr            840  
R, cl        30 35 40  
C, oz.      10 12 14  
H/H  
F/C        Hk Hk Hk

847  
60  
1 pint  
155  
Hk

847  
115  
2 pint  
200  
Hk

840  
40  
14  
Hk

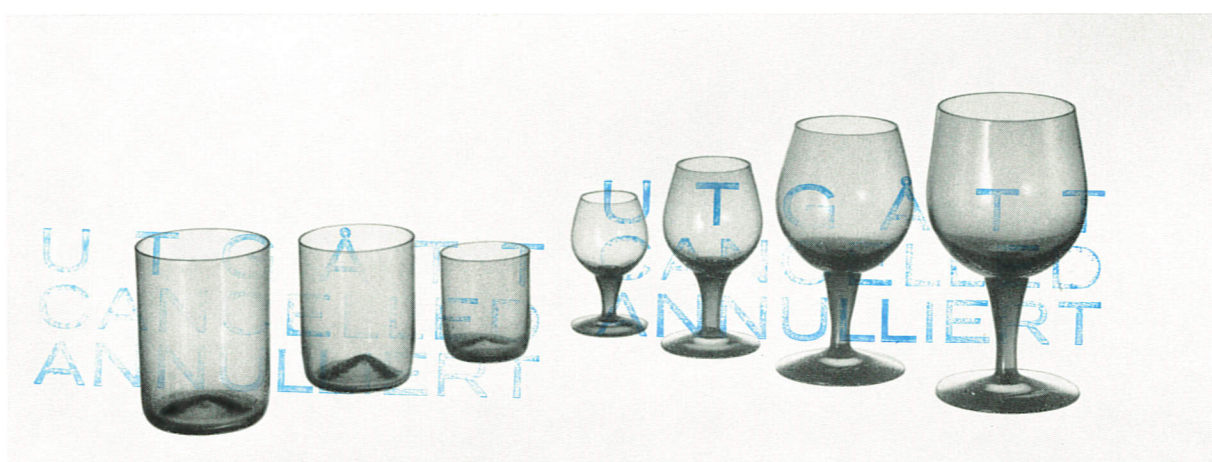
840  
20  
7  
Hk

840  
8½  
3  
Hk



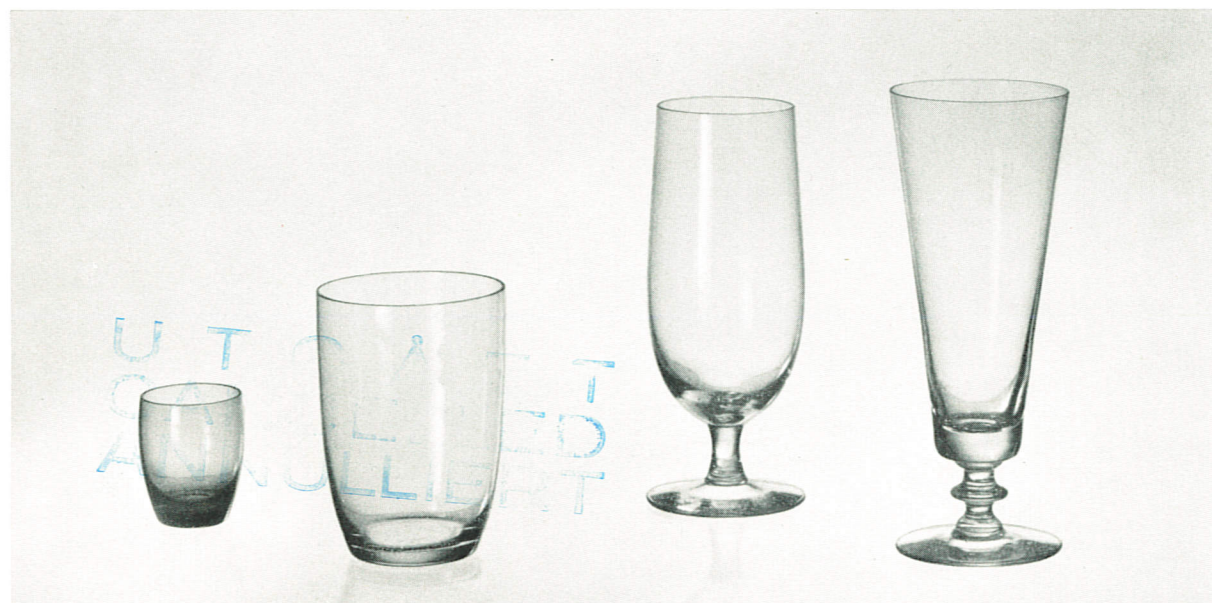
Nr	570	570	570	571	571	571	490	490	490
R, cl	15	7½	5	15	7½	5	20	10	6
C, oz.	5	2½	1¾	5	2½	1¾	7	3½	2
F/C	Hk Lg	Hk	Hk	Hk Lg	Hk	Hk	Hk Lg	Hk	Hk

Draget ben/Drawn stem. Slipat ben/Cut stem.



Nr	47	47	47	120D	120C	120B	120A
R, cl	20	15	5	2½	7½	10	25
C, oz.	7	5	1¾	1	2½	3½	9
F/C	Hk A	Hk A	Hk A	Hk A Am			

»Stucken» botten/»Pushed up» bottom.



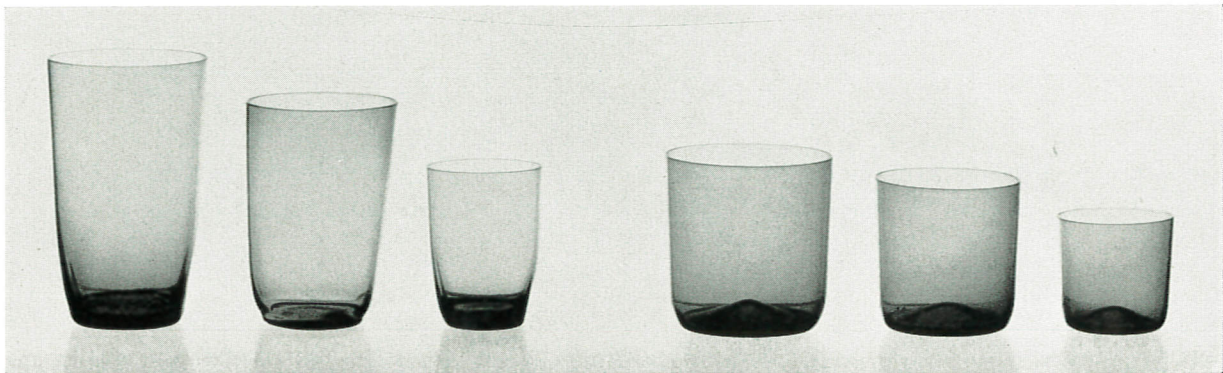
Nr	48	132B	741	714
R, cl	5	25	28	25
C, oz.	1¾	9	10	9
F/C	Hk A	Hk A Am	Hk	Hk Am Sa

R = Rymd - C = Capacity - F/C = Färg/Colour



Nr	572	572	572	261	261	261	711	711	711
R, cl	25	15	5	5	15	22	8	15	30
C, oz.	9	5	1 <sup>3</sup> / <sub>4</sub>	1 <sup>3</sup> / <sub>4</sub>	5	7 <sup>1</sup> / <sub>2</sub>	2 <sup>3</sup> / <sub>4</sub>	5	10
F/C	A, Am	A, Am	A, Am	Hk, A, Am			A, Ab, Am, Sa		

572: Ben och fot i Hk · Stem and foot in Hk



Nr.	574	574	574	574	735	735	735	735
R, cl	40	30	10	6	28	20	10	5
C, oz.	14	10	3 <sup>1</sup> / <sub>2</sub>	2	9 <sup>1</sup> / <sub>2</sub>	7	3 <sup>1</sup> / <sub>2</sub>	1 <sup>3</sup> / <sub>4</sub>
F/C	Hk, A	Hk, A	Hk, A	Hk, A	Hk, A, Sa			

"Stucken" botten / "Pushed up" bottom



Nr.	742 B	742	705	705	705	739	739	739
R, cl	45	45	30	23	15	30	23	15
C, oz.	15	15	10	8	5	10	8	5
F/C	Hk, Ab, Am, Kb, Mb, S, Sa		Hk, Ab, Am, Kb, Mb, S, Sa,			Hk, A, Am, Sa		

"Stucken" botten / "Pushed up" bottom"



Nr	760	760	760	760		738	738	738	738
R, cl	15	7,5	5	15	45	30	20	10	5
C, oz.	5	2 1/2	1 3/4	5	15	10	7	3 1/2	1 3/4
F/C	Hk	Hk	Hk	Hk	Hk	Hk	Hk	Hk	Hk

Facetter och slipat ben / Facets and cut stem

Slipad bård / Cut border



Nr	"WIEN"					261	261	261	38
R, cl	15	25	15	10	5	5	15	22	5
C, oz.	5	9	5	3 1/2	1 3/4	1 3/4	5	7 1/2	1 3/4
F/C	Hk, A, Am					Hk, A, Am			Hk, A, Am



Nr	BC 33	BC 33	BC 33	BC 33	BC 33	118	118	118	118
R, cl	45	25	15	7,5	2,5	25	10	5	2,5
C, oz.	15	9	5	2 1/2	1	9	3 1/2	1 3/4	1
F/C	A	A	A	A	A	A, Am	A, Am	A, Am	A, Am

R = Rymd · C = Capacity · F/C = Färg/Colour



Nr	545	555	545	545	545
R, cl	5	75	20	65	12
C, oz.	1 <sup>3</sup> / <sub>4</sub>	1 pint 6 oz	7	1 pint 3 oz	4
H/H		280		220	
F/C	Hk	Hk	Hk	Hk	Hk
		Myntkork / Coin stopper		Strecksliplning / Cut lines	
				Slipat ben / Cut stem	

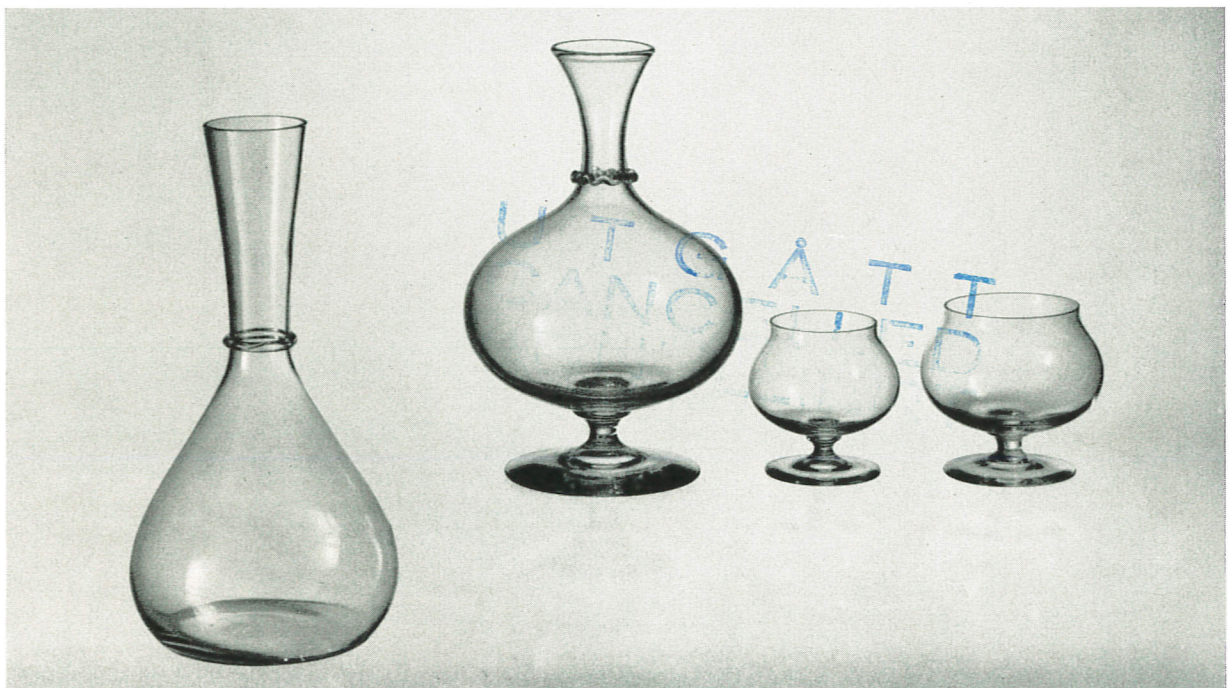


Nr	545	556	545	545	545
R, cl		80	45	15	5
C, oz.		1 pint 8 oz	15	5	1 <sup>3</sup> / <sub>4</sub>
H/H		215			
F/C	Hk	Hk	Hk	Hk	Hk
		Strecksliplning / Cut lines			

R = Rymd · C = Capacity · H/H = Höjd/Height mm · F/C = Färg/Colour

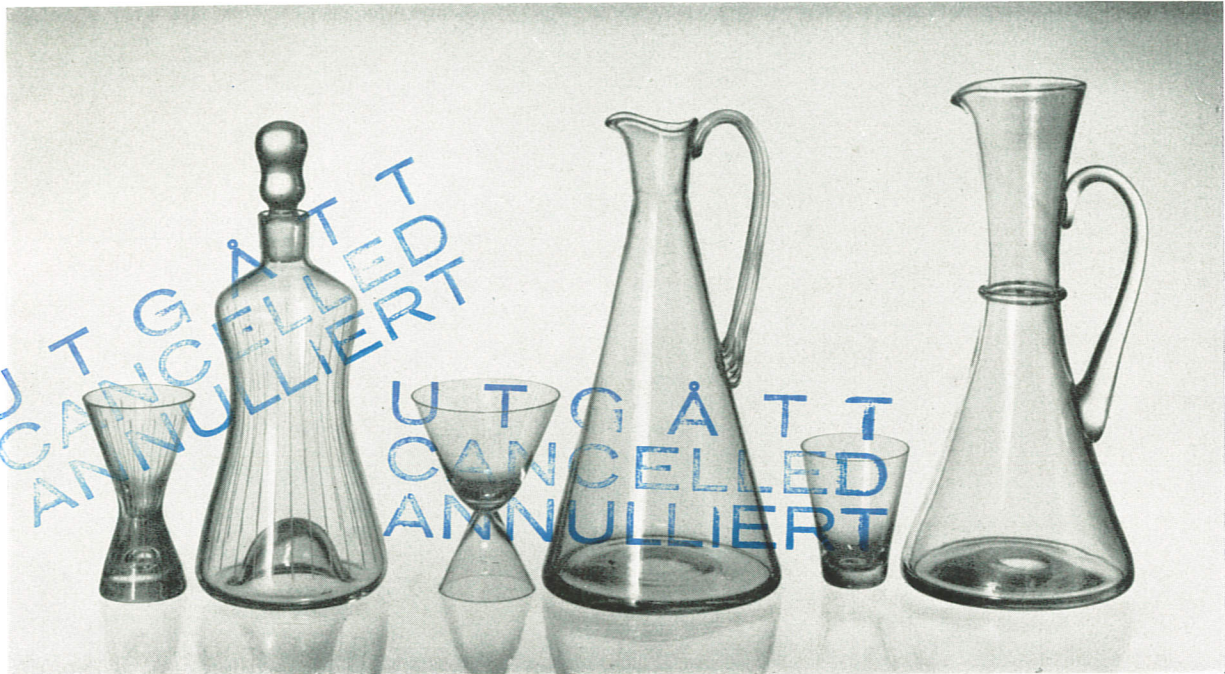


Nr	277 B	277	57	57 A
R, cl.	10	60	15	5
C, oz.	3 1/2	1 pint	5	1 3/4
H/H		285		
F/C	A, Am	A, Am	Hk, A	Hk, A



Nr	557		475	475	475
R, cl.	80	50	80	12	20
C, oz.	1 pint 8 oz		17	4	7
H/H	250	210	210		
F/C	Hk	Hk	Hk	Hk	Hk

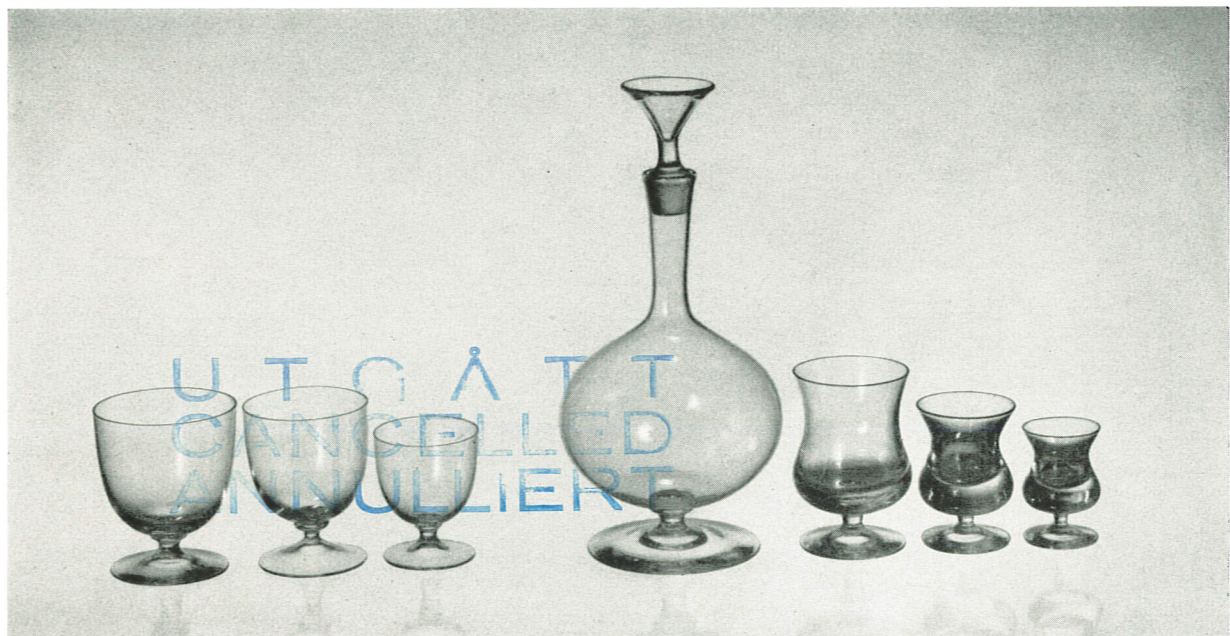
R = Rymd · C = Capacity · H/H = Höjd/Height mm · Fc = Färg/Colour



Nr	399B	399	531	530	447	447	447 A
R, cl	5	70	12	85	10	30	75
C, oz.	1 <sup>3</sup> / <sub>4</sub>	1 <sup>1</sup> / <sub>4</sub> pint	4	1 <sup>1</sup> / <sub>2</sub> pint	3 <sup>1</sup> / <sub>2</sub>	10	1 pint 7 oz
H/H		260		270			280
F/C	Hk	Hk	Hk	Hk	Hk	Hk	Hk

Streckslipning/Cut lines

Brännv.-glas med tjock slipad botten och luftbubbla / "Snaps" with heavy polished bottom and bubble



Nr	448	448	448	448	533	533	533
R, cl	25	20	10	80	15	5	3
C, oz.	9	7	3 <sup>1</sup> / <sub>2</sub>	1 pint 8 oz	5	1 <sup>3</sup> / <sub>4</sub>	1
H/H				260			
F/C	Hk	Hk	Hk	Hk	Hk	Hk	Hk

Extra tjock botten/Deceptive

R = Rymd · C = Capacity · H/H = Höjd/Height mm · F/C = Färg/Colour





Nr				»ERIK»			
R, cl	42	115		6	12	23	
C, oz.	15	2 pint		2	4	8	
H/H		175					
F/C	Hk	Hk		Hk	Hk	Hk	

Tjock slipad botten/Heavy polished bottom.



Nr					»ROBUST»				
R, cl	46	32	23	15	29	17	17	12	5
C, oz.	16	11	8	5	10	6	6	4	1½
F/C	Hk	Hk	Hk	Hk	Hk	Hk	Hk	Hk	Hk

Dricksglasen med tjock slipad botten. Vinglasen med tjock botten och d:o fot/Tumblers with extra heavy bottom. Wines deceptive and with heavy foot.



Nr	780	780	780	780	»SHORTLINE»		
R, cl	45	25	12	6	17	35	12
C, oz.	15	9	4	2	6	12	4
F/C	Hk Am Mb	Hk Am Mb	Hk Am Mb	Hk Am Mb	Hk	Hk	Hk

Dricksglasen 780 med tjock slipad botten/Tumblers 780 with extra heavy, polished bottom. Vinglasen »SHORTLINE» med tjock botten och d:o fot/Wines »SHORTLINE» deceptive with heavy foot.



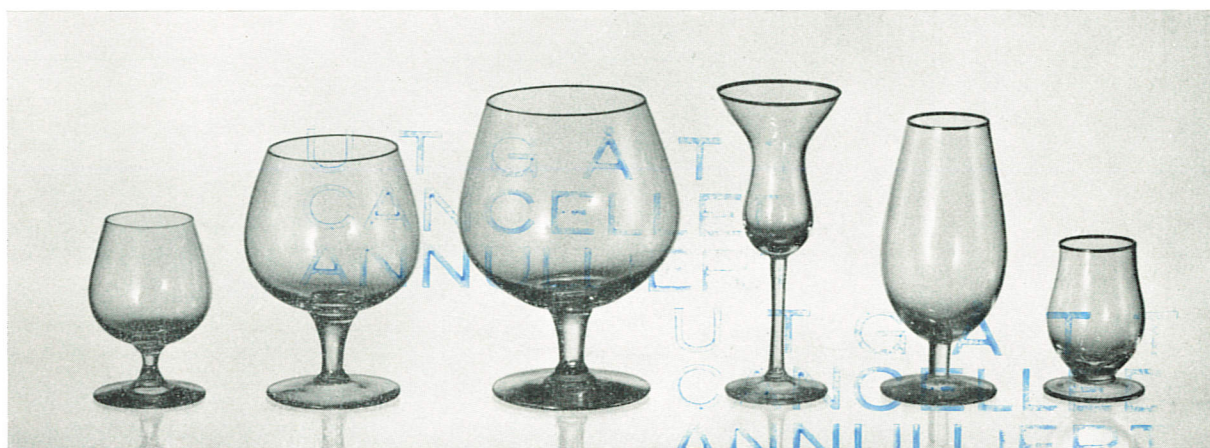
Nr	840	42	772	10	542
R, cl	10	8,5	8	18	25
C, oz.	3½	3	2¾	6	9
F/C	Hk	Hk Ab Am Kb Mb S Sa	Hk	A	Hk A Ab Am Kb Lg Mb S Sa

Ben och fot i Hk/Stem and foot in Hk



Nr	»763/Inn Sign.»		»840/Omnibus»		»840/Car»	
R, cl	33		22		10	
C, oz.	11		7½		3½	
F/C	Hk		Hk		Hk	

Guldkant/Gold edge



Nr	759	69	68	425	2001	2000
R, cl	7,5	25	40	3	15	5
C, oz.	2½	9	14	1	5	1¾
F/C	Hk Ab Am Kb Mb S Sa	Hk	Hk	Hk	Hk	Hk

R = Rymd - C = Capacity - F/C = Färg/Colour



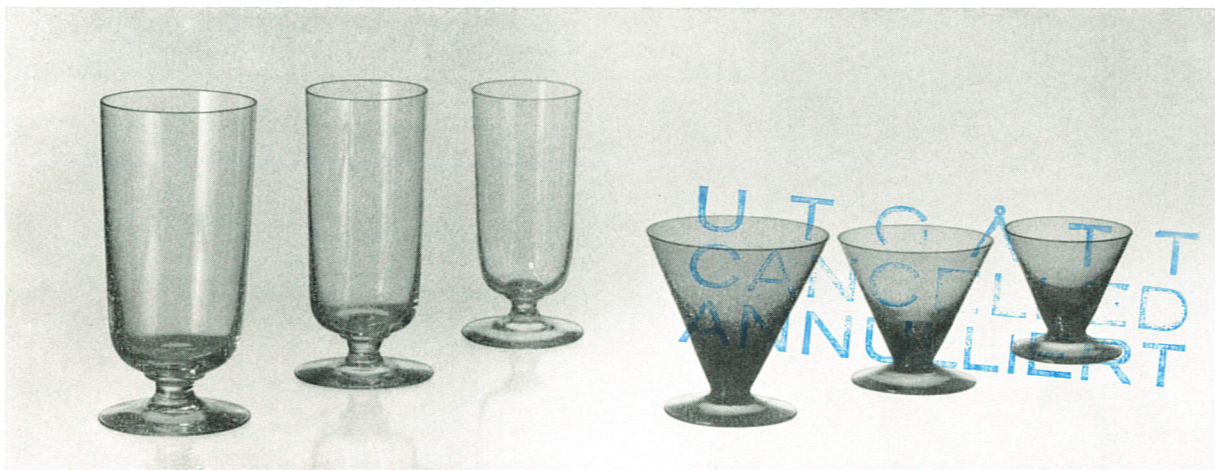
Nr	»FREDEN»		L-100	»ANTIK»	
	70	35		35	574
R, cl	1 1/4 pint	12	35	12	35
C, oz.	Hk A	Hk A	12	Hk A	12
F/C			Hk A		A

Med grepe i Hk/With handle in Hk.



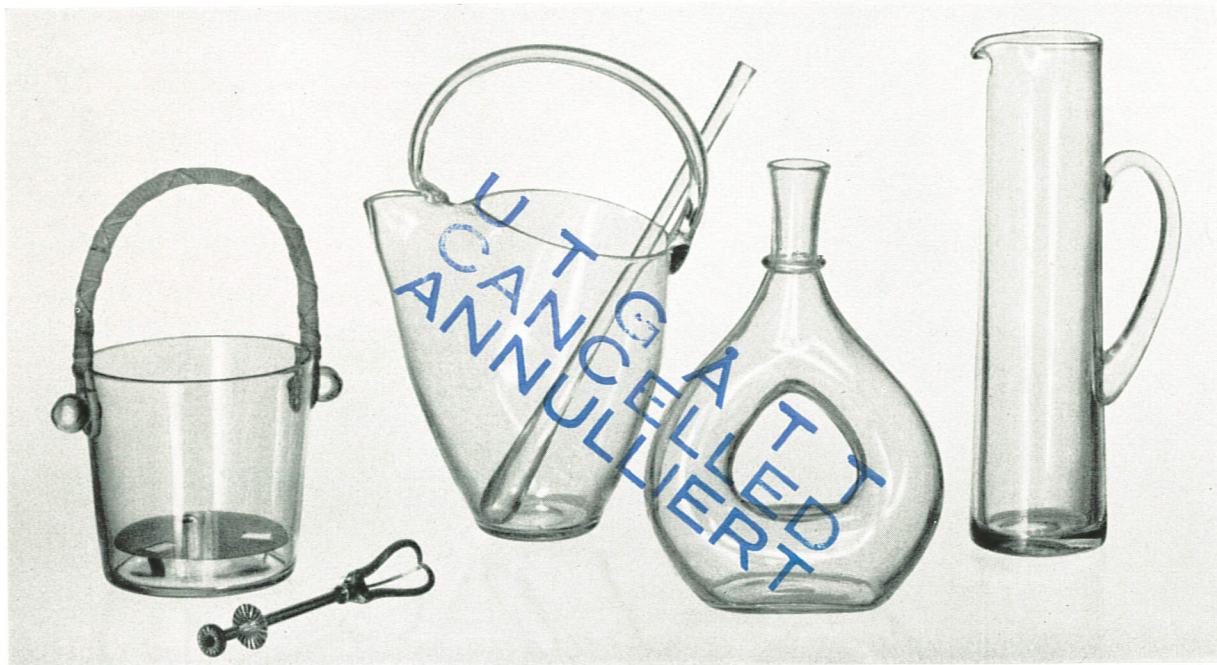
Nr	741	762	»P»	749	763	740
R, cl	28	33	33	45	33	33
C, oz.	10	12	12	16	12	12
F/C	Hk	Hk	Hk	Hk	Hk	Hk

A. Släta/Plain.      B. Guldkant/Gold edge.      C. Guldkant och tryck/Gold edge and printing.



Nr	27	27	27	15	»ANNIE»	
R, cl	40	25	15	5	10	7,5
C, oz.	14	9	5	5	3 1/2	2 1/2
F/C	Hk A Am	Hk A Am	Hk A Am	Hk Am	Hk Am	Hk Am

R = Rymd - C = Capacity - F/C = Färg/Colour



Nr 731  
R, cl  
C, pint  
H/H 110  
F/C Hk, Sa

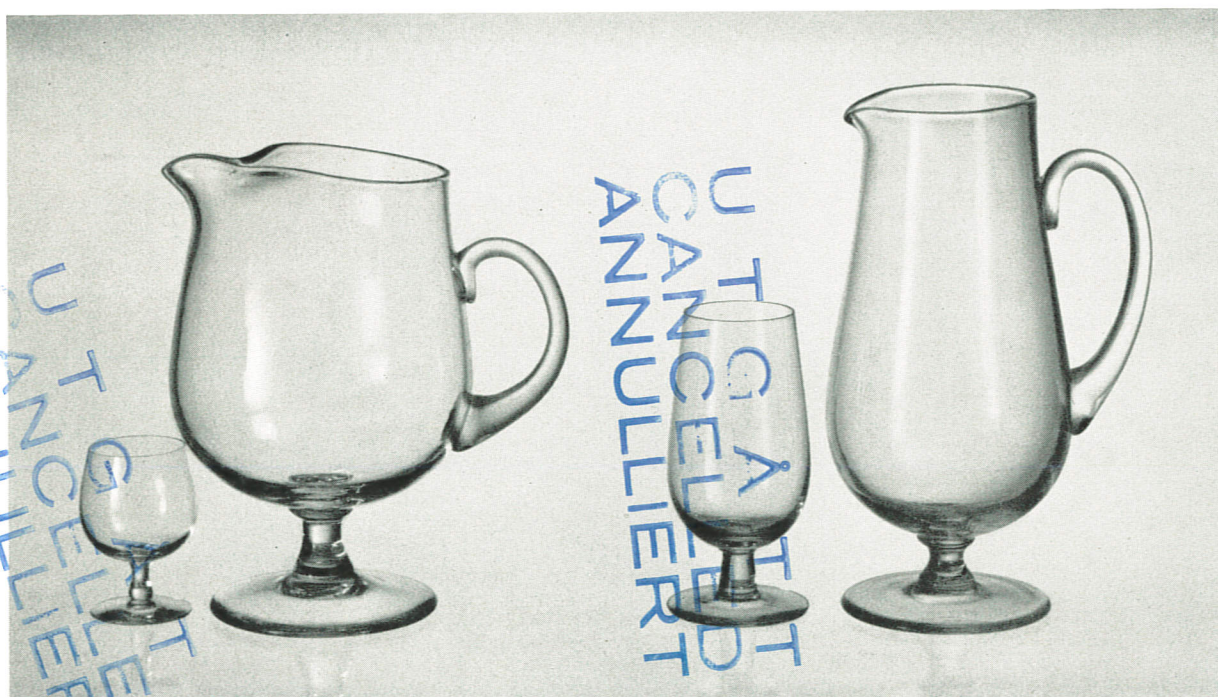
Grepe i rotting/Handle in rattan  
Sil i rostfritt/Strainer in stainless steel

761  
120  
2 pint  
250  
Hk

559  
60  
1  
230  
Hk

558  
60  
1  
270  
Hk, A, Am

Handtag i Hk/Handle in Hk



Nr 581  
R, cl 10  
C, oz. 3 1/2  
H/H 225  
F/C Hk

581  
140  
2 1/2 pint  
225  
Hk

523  
25  
8  
Hk

523  
130  
2 1/4 pint  
270  
Hk

R = Rymd · C = Capacity · H/H = Höjd/Height mm · F/C = Färg/Colour

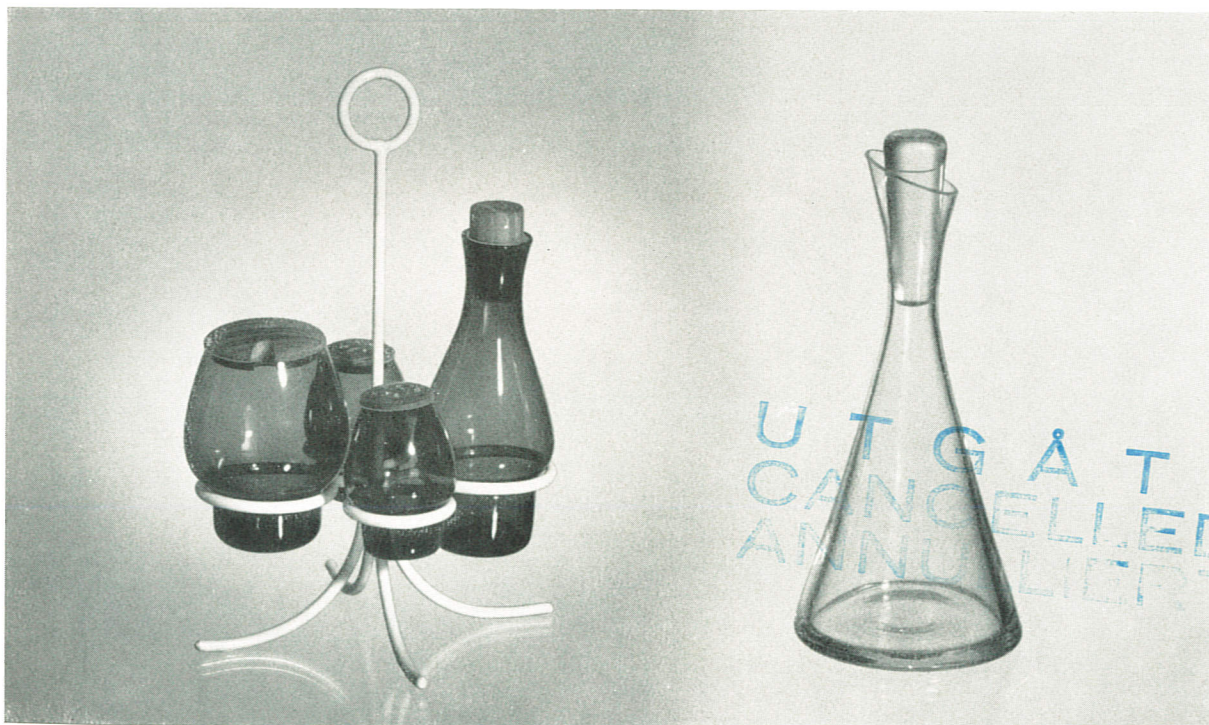




Nr	519	519	519	422	422	422
R, cl	20	12	5	15	10	5
C, oz.	7	4	1¾	5	3½	1¾
F/C	Hk	Hk	Hk	Hk	Hk	Hk



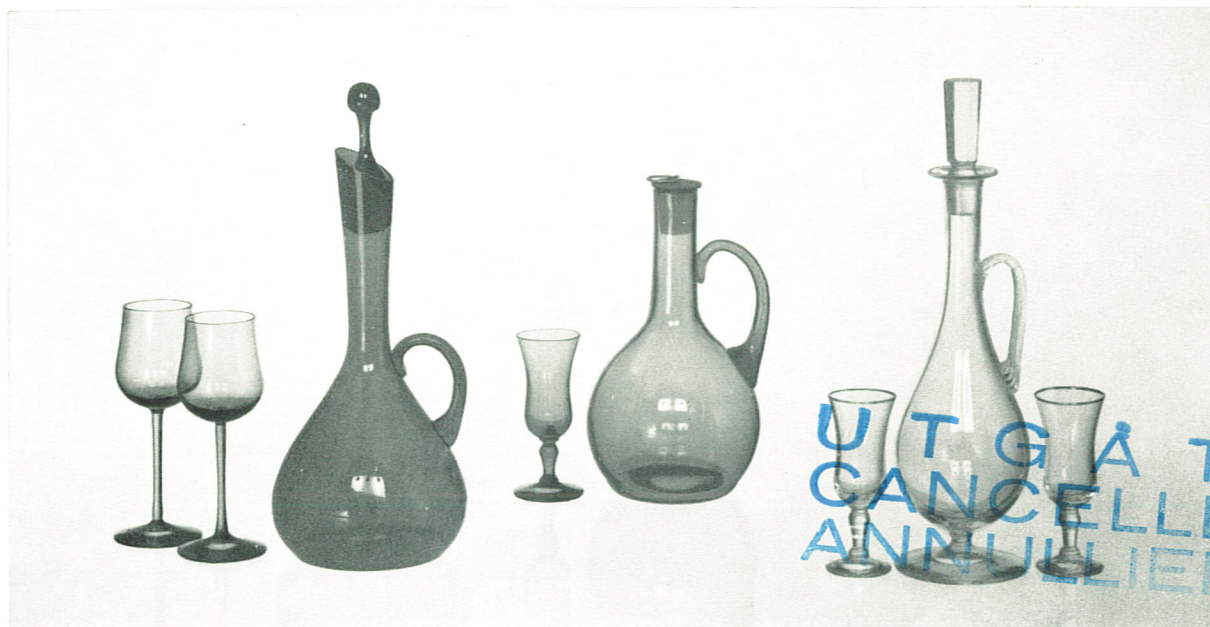
Nr	852		51		(Bricka/Dish Hj 225)	308	
D	85	70	75	85		70	105
H/H	60	70	50	50		95	65
S					225×130		
F/C	Hk		B Ba		B Ba	Hk Am	



Nr	Bordställ/Cruetstand Nr. 5	Olja och vinäger/Oil and vinegar Nr. 848
R, cl		12
C, oz.		4
H/H	185	
F/C	Hk Sa	Hk

Lock och proppar i teak/Lids and stoppers of teak.  
 Svart- eller vitlackerat ställ/Black or white coated stand.

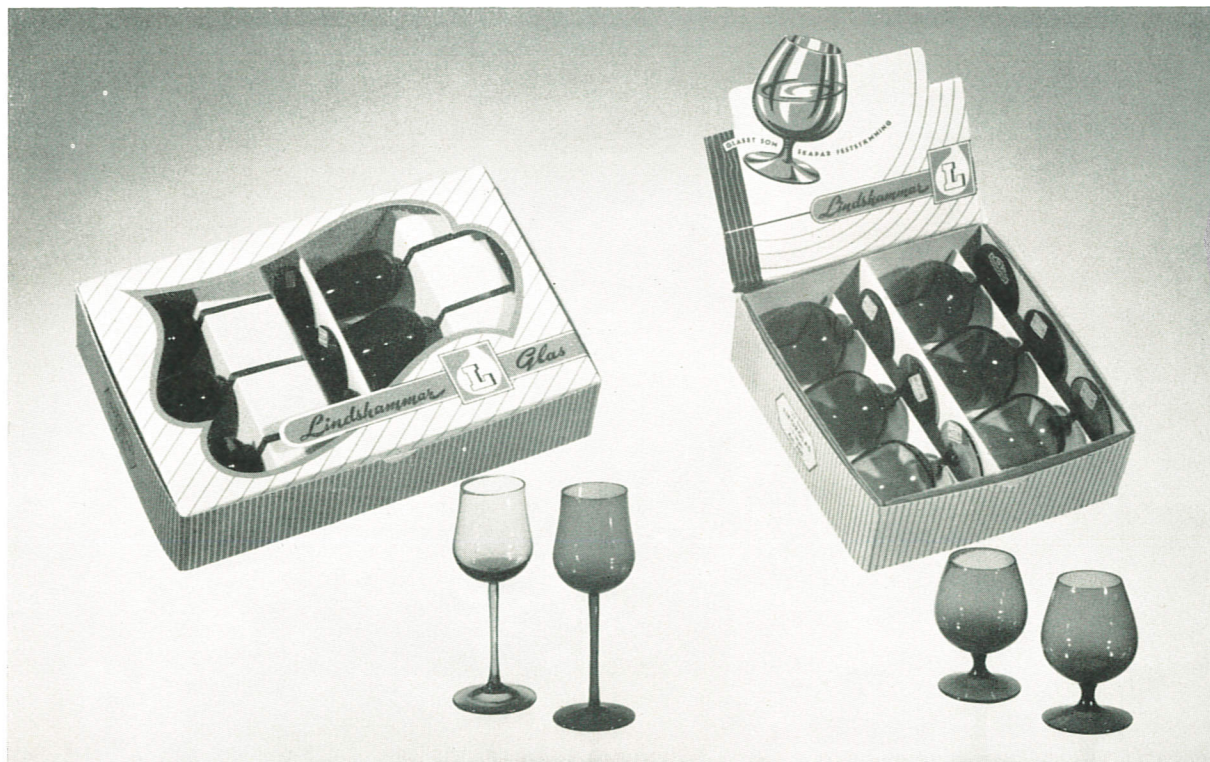
D = Diam mm - S = Storlek/Size mm R = Rymd - C = Capacity - H/H = Höjd/Height mm  
 F/C = Färg/Colour



Nr	713	713	37	4	217	217
R, cl	5	40	2,5	40	2,5	20
C, oz.	1 3/4	14	1	14	1	7
H/H		235		170		255
F/C	Hk Ab Am Kb Mb S Sa	Hk Ab Am Mb Sa	Hk A Am	Hk A Am	Hk	Hk

Myntkork/  
Coin stopper

Glaset med guldkant/Wines with  
gold edge. Karaff med facettslipad  
propp/Facett-cutting on the stopper.



Nr	713	759
R, cl	5	7,5
C, oz.	1 3/4	2 1/2
F/C	Hk Ab Am Kb Mb S Sa	Hk Ab Am Kb Mb S Sa

6 glas i presentkartong/6 glasses in a giftbox.



Nr	550	36	36	553
R, cl	140	200	100	100
C, pint	2 <sup>1</sup> / <sub>2</sub>	3 <sup>1</sup> / <sub>2</sub>	1 <sup>3</sup> / <sub>4</sub>	1 <sup>3</sup> / <sub>4</sub>
H/H	280	320	250	190
F/C	Hk, Sa	Hk, A, Am	Hk, A, Am	A, Sa

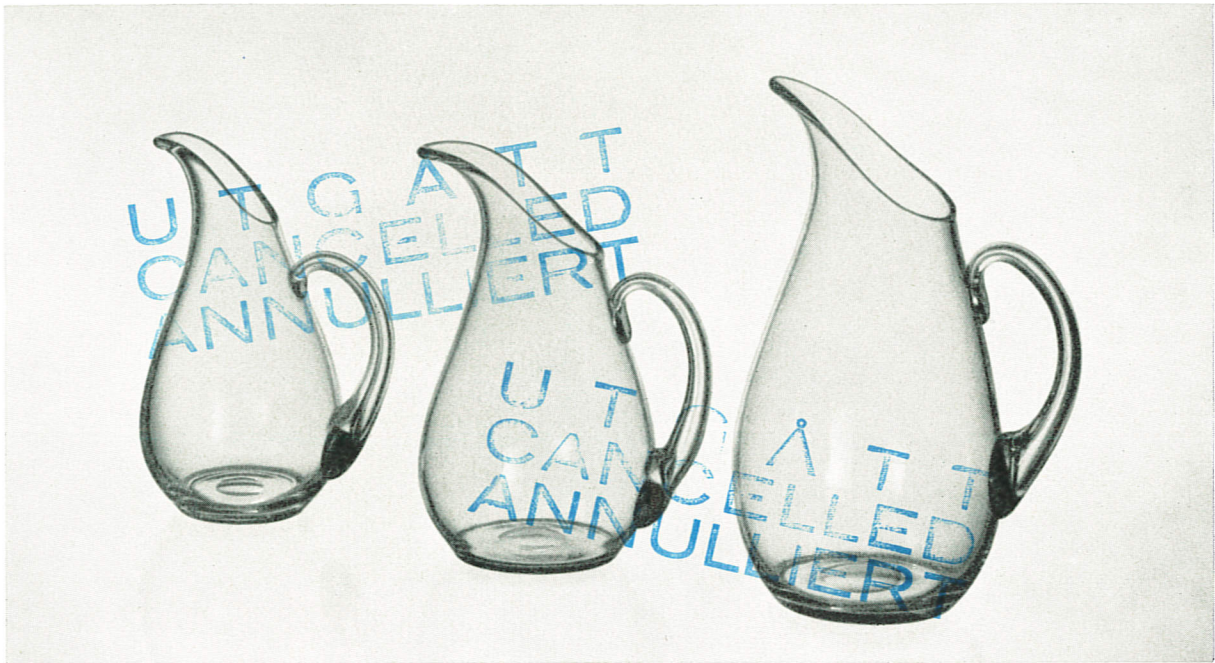
Handtag i Hk/Handle in Hk



Nr	705	705	705
R, cl	175	130	90
C, pint	3	2 <sup>1</sup> / <sub>4</sub>	1 <sup>1</sup> / <sub>2</sub>
H/H	255	245	210
F/C	Hk	Hk	Hk

Släta eller dekorerade / Plain or decorated





Nr 750  
 R, cl 45  
 C, pint ¾  
 H/H 170  
 F/C Hk Am Sa

750  
 65  
 1 pint 2 oz  
 185  
 Hk Am Sa

750  
 130  
 2 pint 4 oz  
 225  
 Hk Am Sa



Nr 709  
 R, cl 140  
 C, pint 2½  
 H/H 160  
 F/C Sa

711  
 150  
 2 pint 12 oz  
 145  
 Hk Sa

80 81 82  
 100 200 250  
 1¼ 3½ 4½  
 190 240 270  
 Hk

554  
 130  
 2 pint 6 oz  
 190  
 Hk A



Nr				»ELBA»	
R, cl	25	12	6	90	160
C, oz.	9	4	2	1½ pint	2¾ pint
H/H				200	250
F/C	Hk Sa	Hk Sa	Hk Sa	Hk Sa	Hk Sa



Nr	98 B	291	38	555
R, cl	25	140	5	75
C, oz.	9	2½ pint	1¾	1 pint 7 oz
H/H		300		280
F/C	A Am	A Am	Hk A	Hk A

Myntkork/Coin stopper



Saftställ/Juicestand. No. 11.

1 kanna (705/130 cl) i Hk eller Sa och 6 glas (705/30 cl) i Hk, Ab, Am, Kb, Mb, S, Sa.

1 jug (705/2¼ pint) in Hk or Sa and 6 glasses (705/10 oz.) in Hk, Ab, Am, Kb, Mb, S, Sa.

Stativ i järn med vit eller svart plastbeläggning/  
Ironstand coated with white or black plastic.



Saftställ/Juice-stand. No. 9.

1 kanna (553/130 cl) i Hk eller Sa och 6 glas (553 B/25 cl) i Hk, Ab, Am, Kb, Mb, S, Sa.

1 jug (553/2¼ pint) in Hk or Sa and 6 glasses (553 B/8 oz.) in Hk, Ab, Am, Kb, Mb, S, Sa.

Stativ i järn med vit eller svart plastbeläggning/Ironstand coated with white or black plastic.



Nr 293  
 R, cl 85  
 C, pint 1½  
 H/H 270  
 F/C A Am

30  
 110  
 2  
 240  
 A

105  
 160  
 2¾  
 320  
 Hk A Ab Am Kb Mb S Sa



Nr 553 B  
 R, cl 25  
 C, oz. 9  
 H/H  
 F/C Hk Am Sa

553 B  
 115  
 2 pint  
 185  
 Hk Am Sa

710 B  
 28  
 10  
 Hk Sa

710 A  
 28  
 10  
 Hk Sa

710  
 115  
 2 pint  
 185  
 Hk Sa



Nr  
D  
H/H  
F/C

»DROTTNINGENS SKÅL»  
270  
125  
Hk u/c A Am G Kb Mb S Sa



Nr  
D  
H/H  
F/C

Pb  
230  
75  
Hk Am Sa

Pb  
180  
65  
Hk Am Sa

Pb  
150  
60  
Hk Am Sa

Pb  
210  
70  
Hk Am Sa



Nr  
D  
H/H  
F/C

17  
115  
60  
Hk A Ab Am Kb Mb S Sa

502  
130  
55  
Hk Am S Sa

502B  
180  
60  
Hk Am S Sa



Nr	31	31	31
D	210	180	130
H/H	120	110	80
F/C	Hk, A	Hk, A	Hk, A

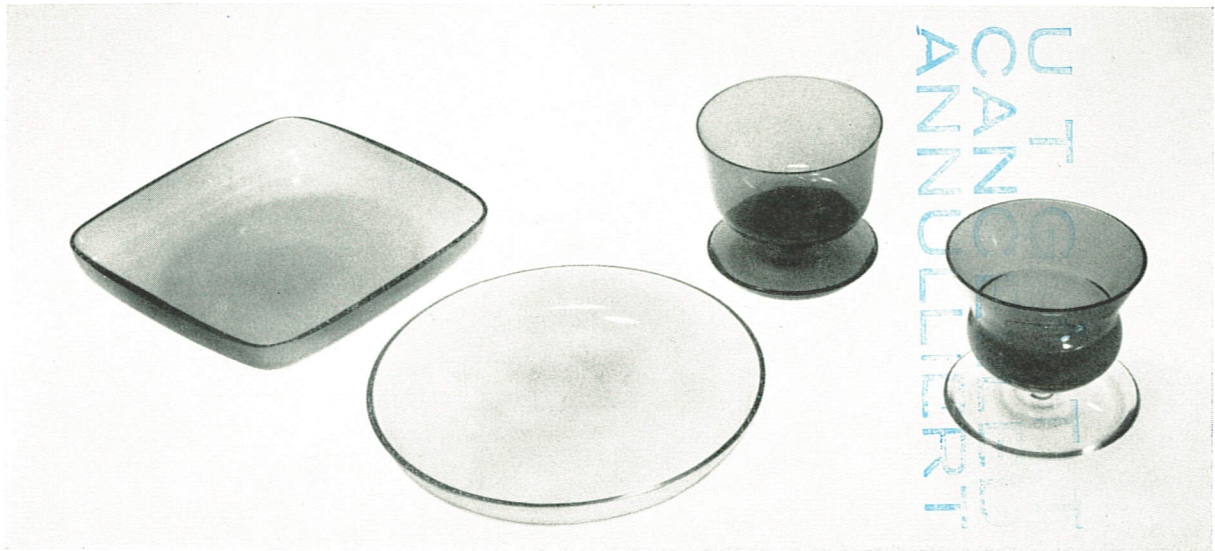


Nr		"31 Modern"	
D	210	180	125
H/H	130	130	80
F/C	Hk, A, Am, u/c G	Hk, A, Am, u/c G	Hk, A, Am, u/c G

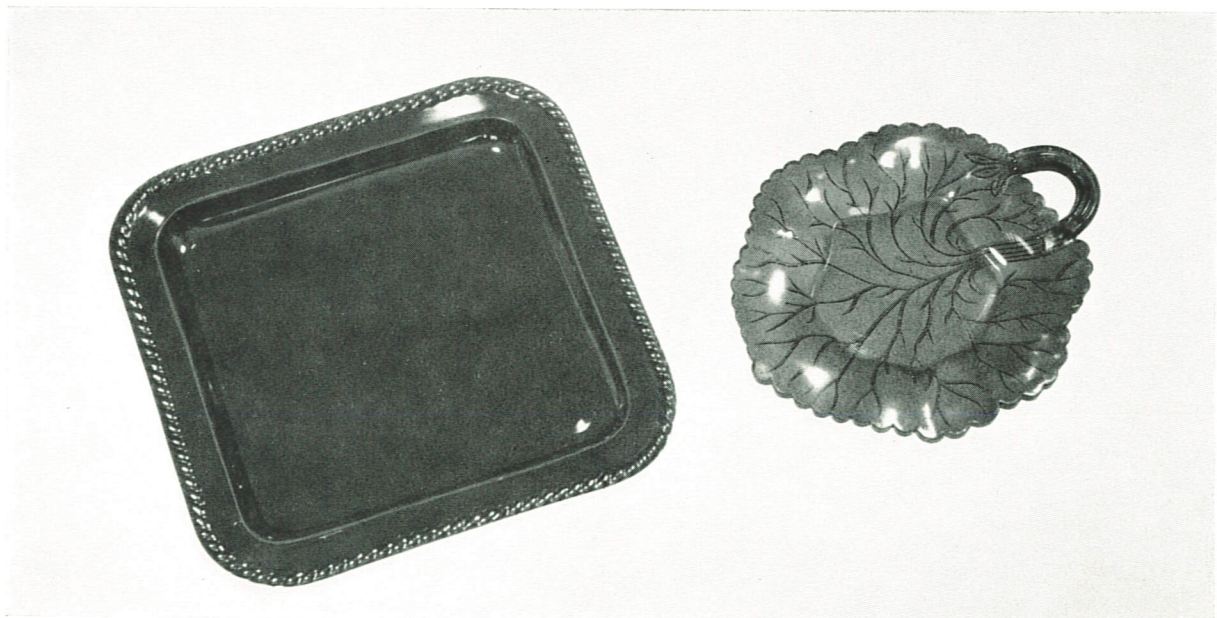


Nr		"Modern"	
S/S	250 × 105	255 × 135	360 × 170
F/C	Hk, A, Am, Mb	Hk, A, Am, Mb	Hk, A, Am, Mb

D=Diam. mm · H/H=Höjd/Height mm · S/S=Storlek/Size mm · F/C=Färg/Colour · u/c=Underfång / Cased



Nr	»MODERN»	111	545	707
D		175	100	90
H/H			85	90
S	170×170			
F/C	Hk A Am Mb	Hk A Am Kb Mb Sa S	Hk Sa	Hk Sa
				Fot i Hk/Foot in Hk.



Nr		»SNODD»		»LÖVET»
S/S	205×205	225×225	340×220	175×140
F/C	B Ss.	B Ss.	B Ss.	Hk Am Sa



Sallads kylare/Salad cooler

Nr	378
D	100
H/H	125
F/C	Hk A

377
185
250
Hk A



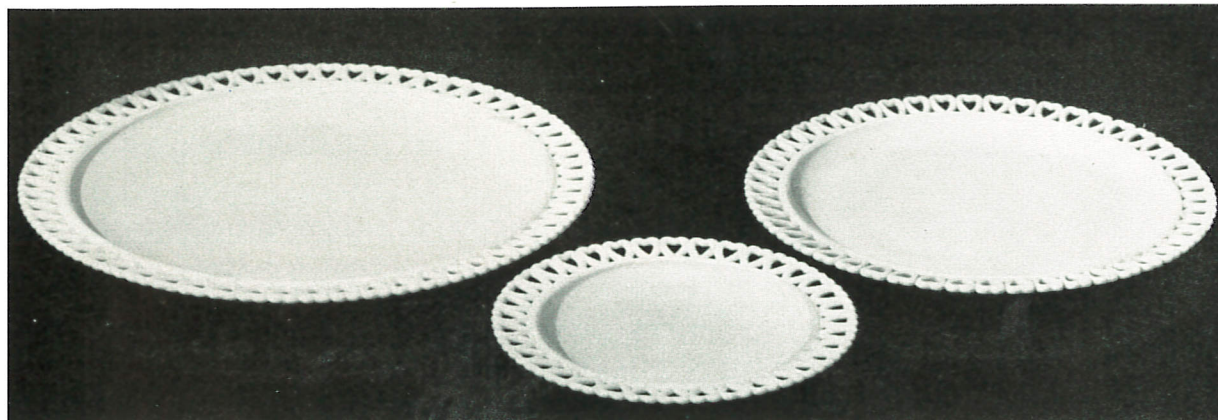
Sallads kylare/Salad cooler

Nr	579
D	100
H/H	125
F/C	Hk A

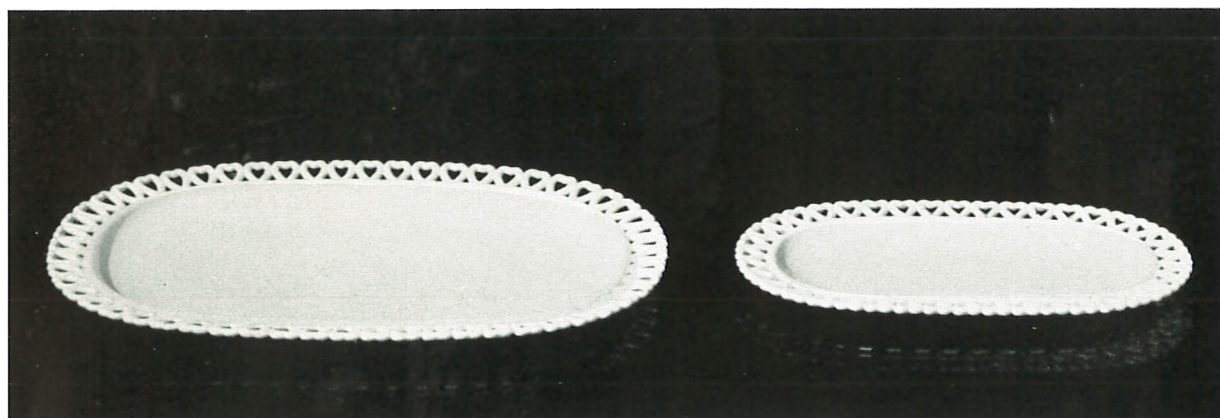
580
180
150
Hk A

Slät eller frostad/Plain or frosted





Nr	Hj 300	Hj 180	Hj 240
D	300	180	240
F/C	B, Ba, Ga	B, Ba, Ga	B, Ba, Ga

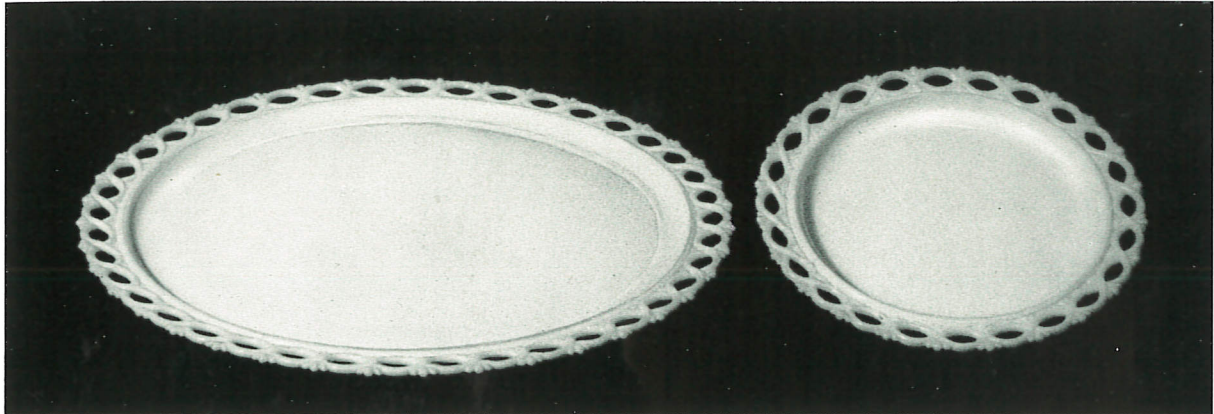


Nr	Hj 310	Hj 225
S/S	310 × 210	225 × 130
F/C	B, Ba, Ga	B, Ba, Ga



Nr	Hj/220	Hj/125	Hj II	Hj III
D	220	125	95	175
F/C	B, Ba, Ga	B, Ba, Ga	B, Ba, Ga	B, Ba, Ga

D = Diam. mm · S/S = Storlek/Size mm · FC/ = Färg/Colour

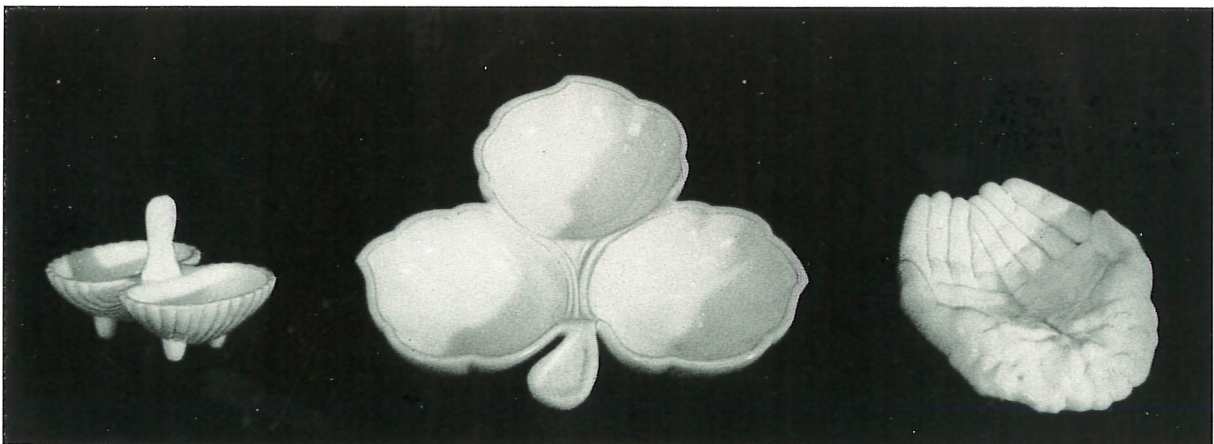


Nr  
D  
F/C

300  
B Ba

»KEDJAN»  
240  
B Ba

175  
B Ba

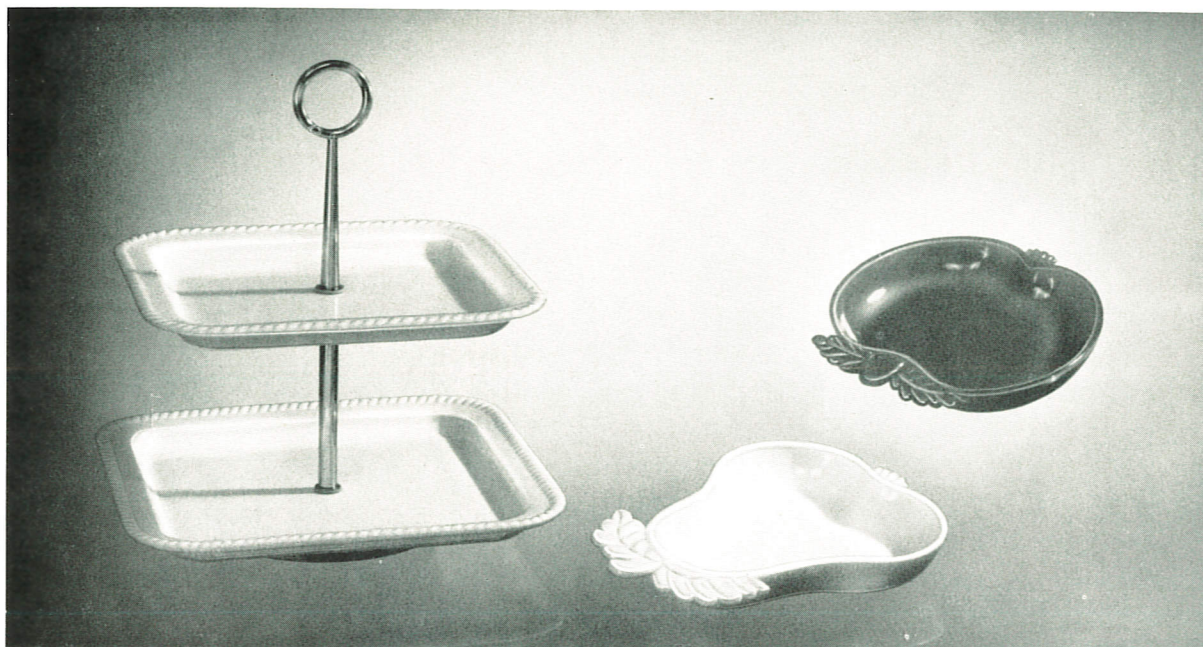


Nr  
S/S  
F/C

»Saltkar-2»  
100×80  
B Ba

»Bladet-3»  
200×200  
B Ba

»Händer/Hands»  
150×120  
B Ba



Nr  
D  
H/H  
S/S  
F/C

Cabaret »Snodd»

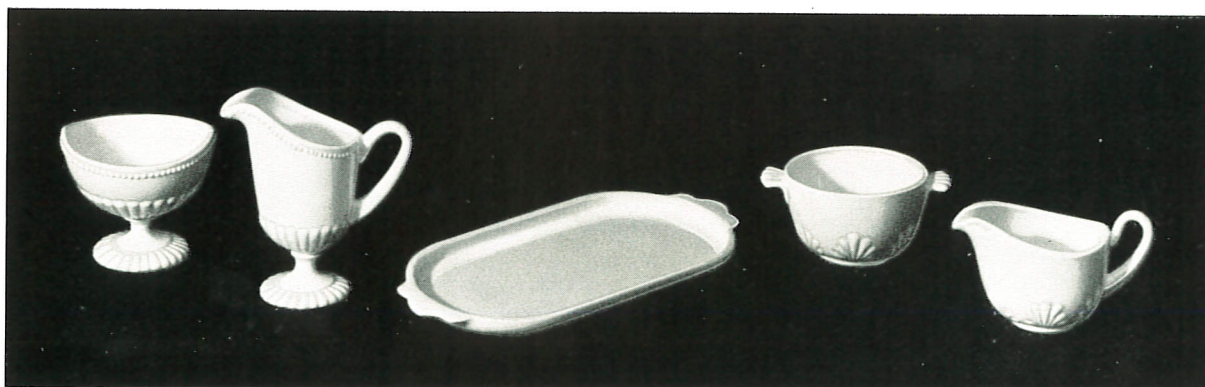
260  
225×225  
B Ba Ss

»Päronet»

190×130  
B Ba

»Äpplet 2»  
160

B Ba



Nr

»Antik»

	90	60
D		
H/H	80	120
S/S		
F/C	B Ba	B Ba

»Bricka/Dish 56»

250×110  
B Ba

»Palmette»

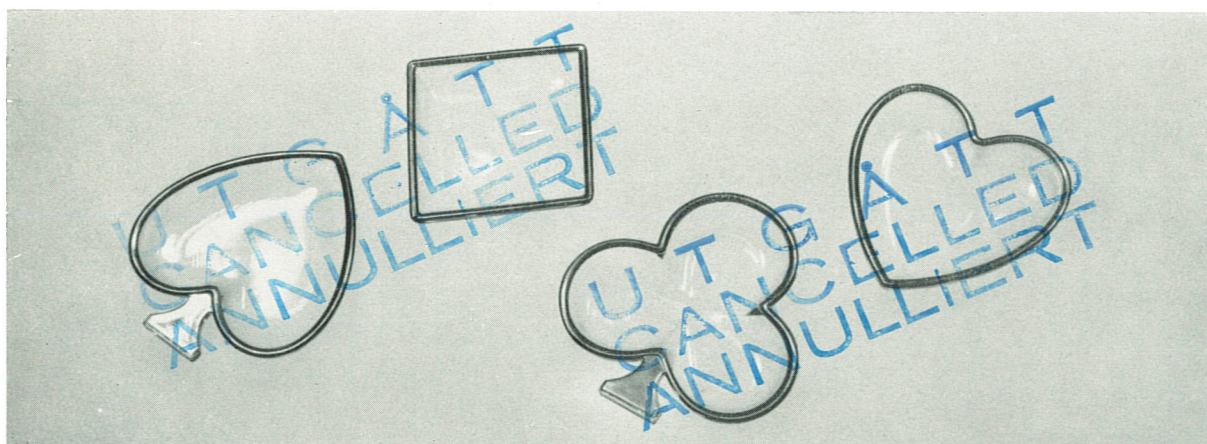
	85	75
D		
H/H	50	65
S/S		
F/C	B Ba	B Ba



Nr		»PERL I»		»ANTIK»	»SILVER»
D	300	220	175	160	150
F/C	B Ba Ss	B Ba Ss	B Ba Ss	Hk Am	Hk Am



Nr	197	»ÄPPLET»	»ANTIK»	1956
D	120	110	65	75 130
H/H	85	50		
F/C	B	B Ba Ga	B Ba Ss	B Ba Ga Ss



Nr	»SPADER»	»RUTER»	»KLÖVER»	»HJÄRTER»
S/S	85×70	85×75	85×80	70×70
F/C	Hk Kb	Hk Kb	Hk Kb	Hk Kb

Med eller utan guldkant/With or without gold edge.



Nr  
D  
H/H  
F/C

Cabaret »PERL 1 A»  
220  
245  
B Ba

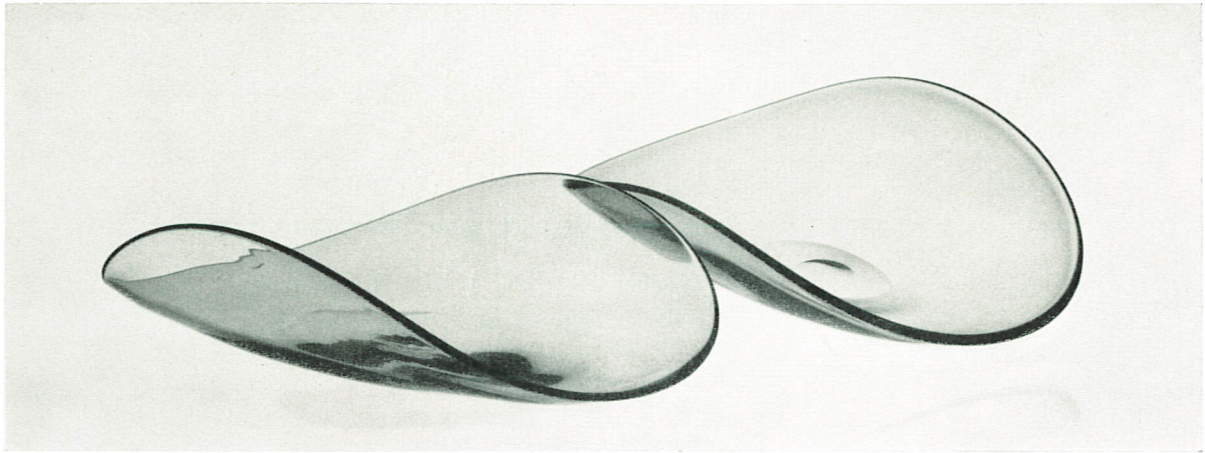
»PERL»  
220  
155  
B Ba



Nr  
D  
H/H  
F/C

Cabaret »PERL 1 B»  
300  
260  
B Ba

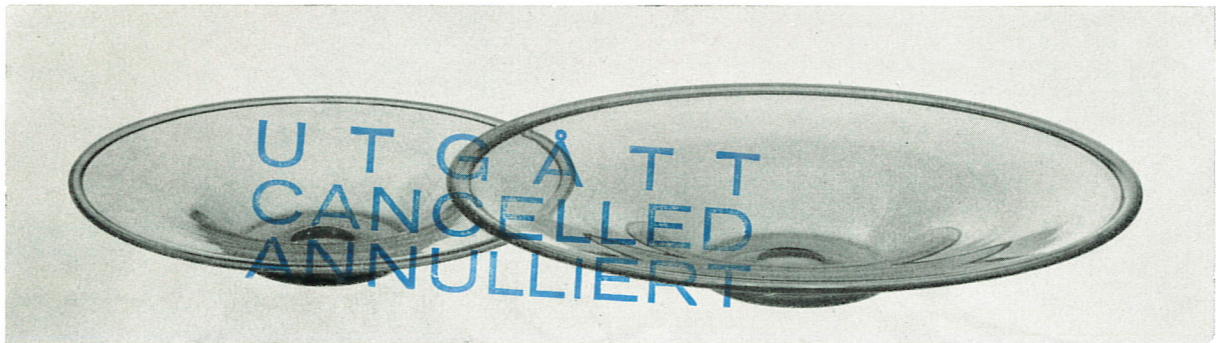
Cabaret »PERL 2»  
300  
360  
B Ba



Nr  
D  
F/C

725  
350  
u/c Am G Mb Sa

725  
290  
u/c Am G Mb Sa



Nr  
D  
F/C

330  
290  
Hk Am u/c G

325  
350  
Hk Am u/c G

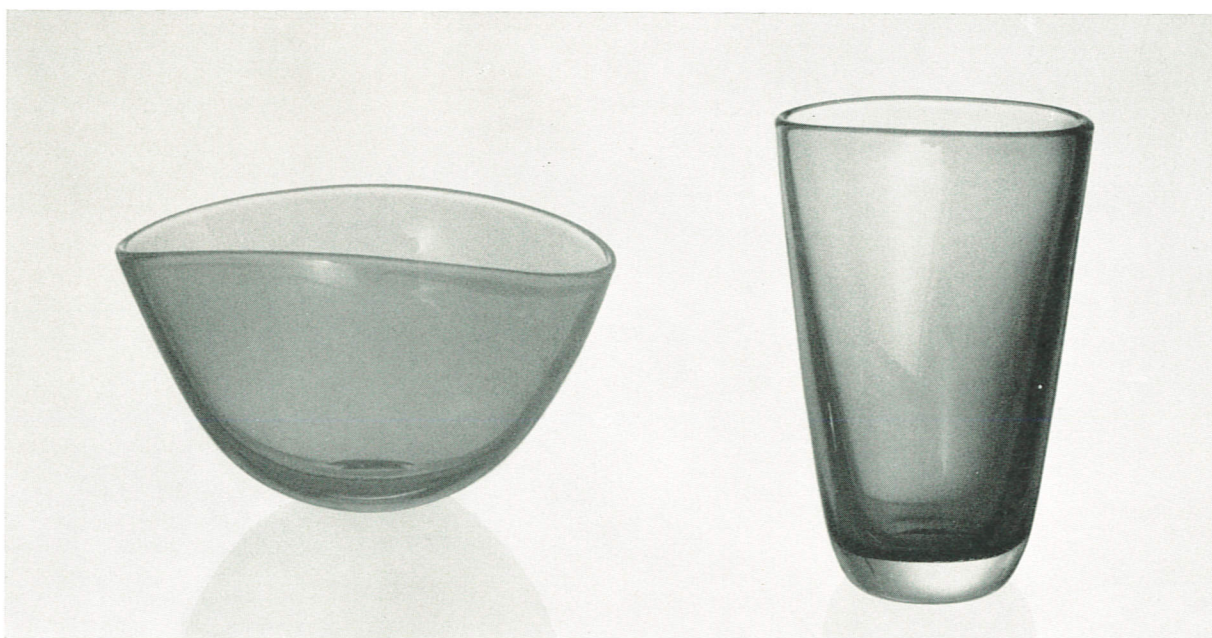


Nr  
H/H  
F/C

439  
280  
Hk u/c Ab Am Kb Mb Sa

702  
215  
Hk u/c Ab Am Kb Mb Sa

Ben och fot i Hk/Stem and foot in Hk.



Nr  
D  
H/H  
F/C

723  
200  
115  
Hk u/c Am G Gr Mb Sa

722  
110  
185  
Hk u/c Am G Gr Mb Sa



Nr  
D  
H/H  
F/C

315  
210  
140  
Hk Am Mb S

231  
110 150 180  
150 185 215  
Hk A Ab Am Kb Mb S Sa

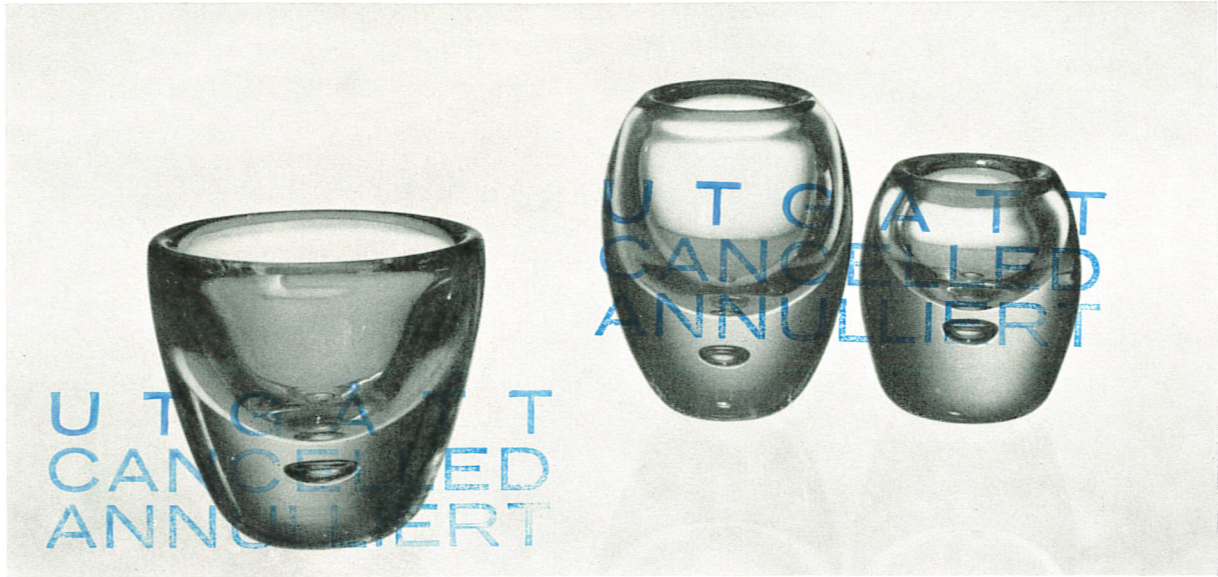


Nr  
D  
H/H  
F/C

522  
220  
195  
Hk S  
Slipade oliver/Cut olives  
Slipat ben/Cut stem

407                    407  
125                    145  
150                    185  
Hk Am S              Hk Am S  
Slipade oliver/Cut olives  
Driven fot/Off-hand worked foot





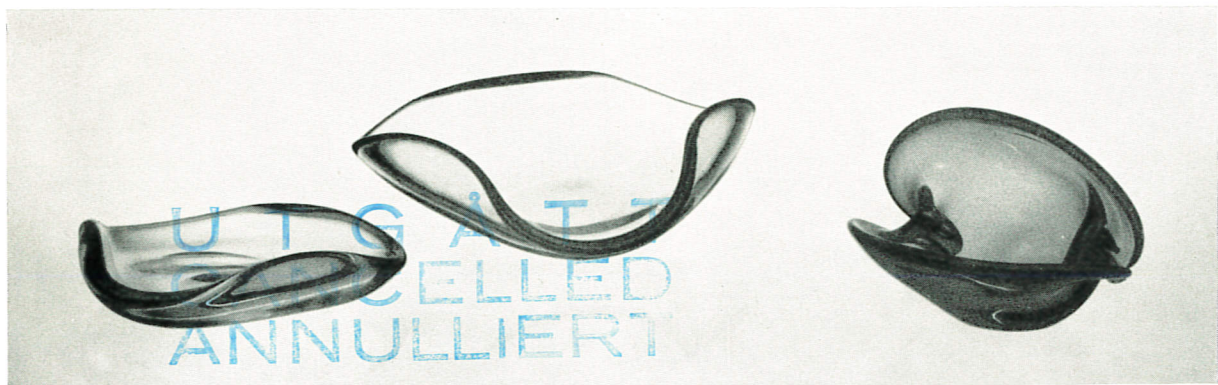
Nr  
D  
H/H  
F/C

903  
115  
100  
Hk

906  
90  
125  
Hk

905  
75  
90  
Hk

Blåsa i botten/Bubble in the base

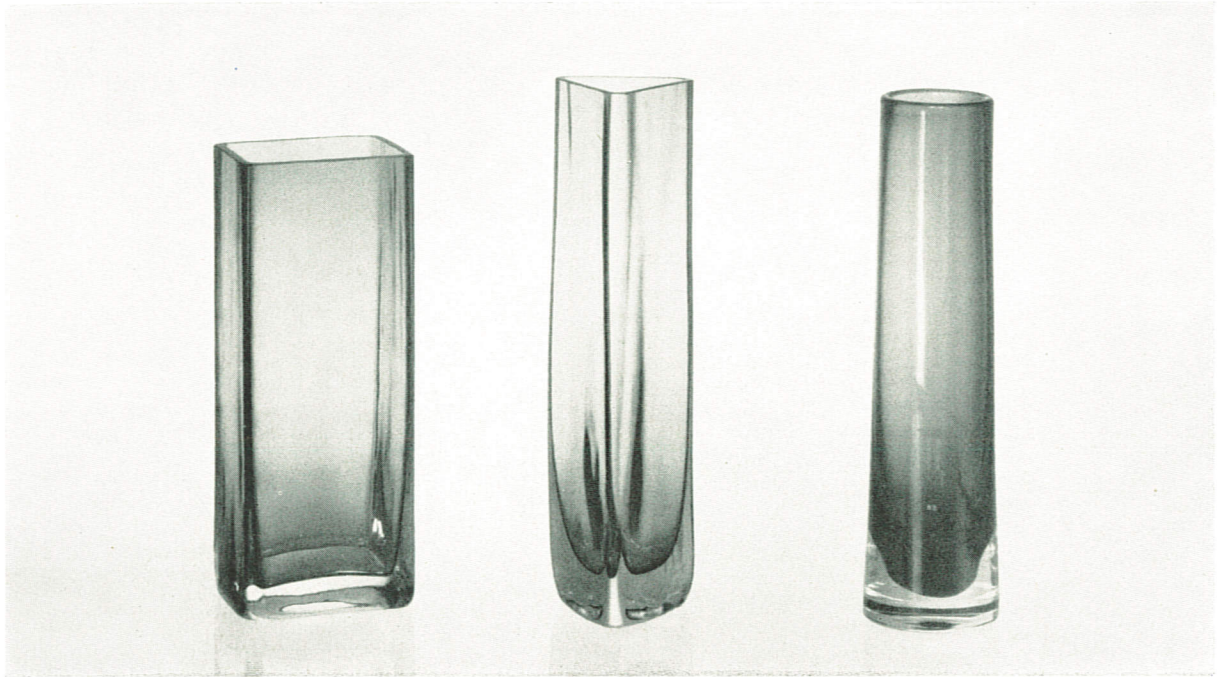


Nr  
S  
F/C

908  
150×120  
Hk

908  
210×180  
Hk

838  
160×100  
Gr Mb/B Ss/B u/c G

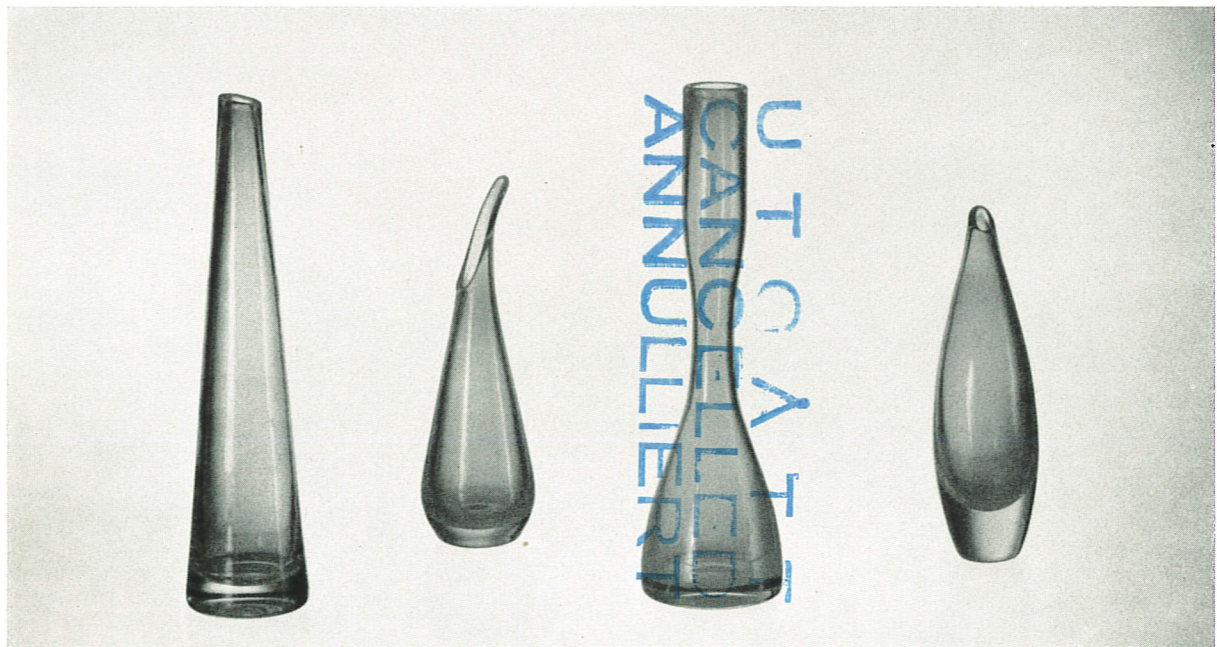


Nr  
H/H  
F/C

835  
250  
u/c Mb

836  
270  
u/c Mb

752  
280  
u/c Am G Mb Sa



Nr  
H/H  
F/C

863  
270  
u/c G

751      751  
220      300  
u/c Am G Mb

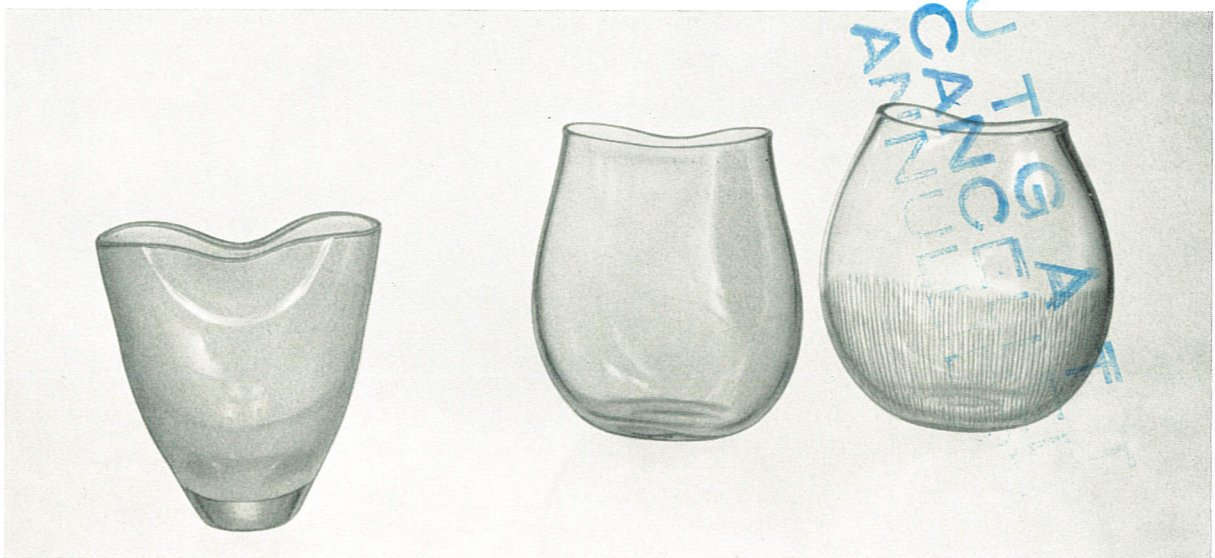
858  
290  
u/c G

737  
200  
u/c Am G Mb Sa



Nr  
H/H  
F/C

F1 320	F4 230	F3 260	F2 290
Hk Am Mb G samt 7 olika halvopaka kulörer i överfångsteknik numrerade 1—7. Hk Am Mb G and 7 different cased semi-opaque colours numbered 1 to 7.			



Nr  
H/H  
F/C

F103  
135  
u/c G Mb

F107  
175  
u/c G Mb

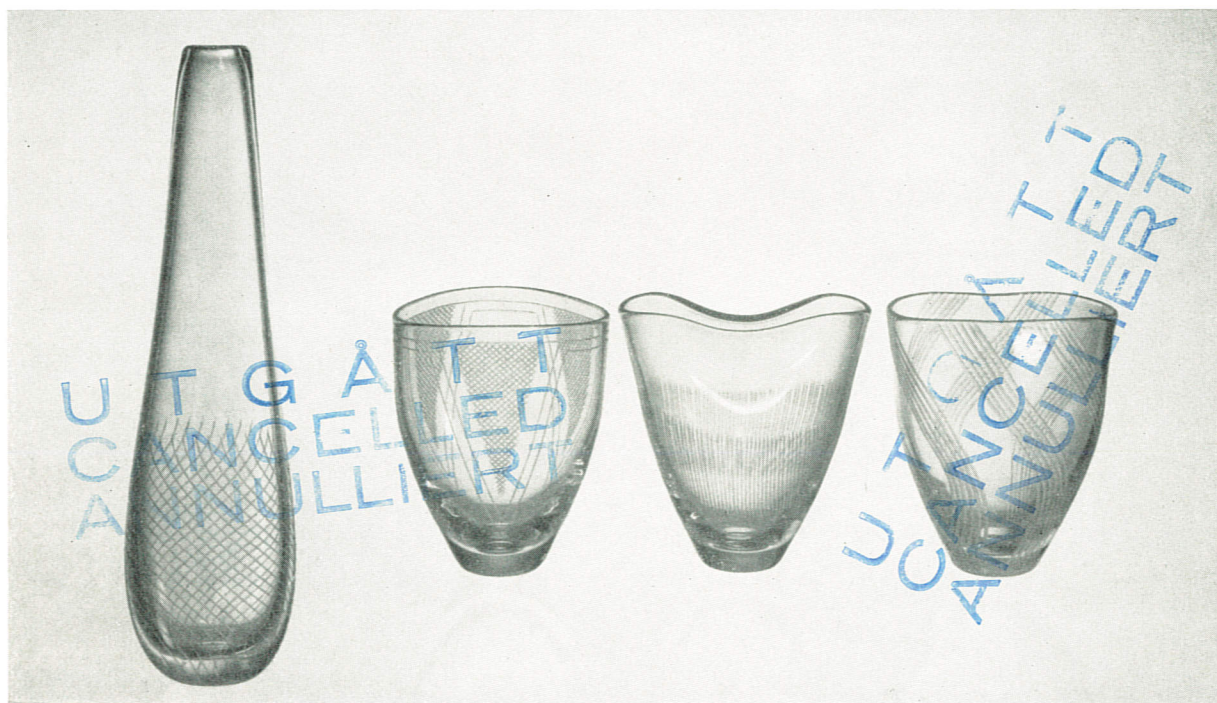
107/105  
175  
Hk

Strecksliplning/Cut lines



Nr	521	F/110	F/108
H/H	245	260	280
F/C	Hk	Hk	Hk

Slipade spiraler/Cut spirals



Nr	F/109	F/102	F/103	F/100
H/H	270	135	135	135
F/C	Hk	Hk	Hk	Hk

Slipade linjer/Cut lines

H/H = Höjd/Height mm · F/C = Färg/Colour



Nr  
H/H  
F/C

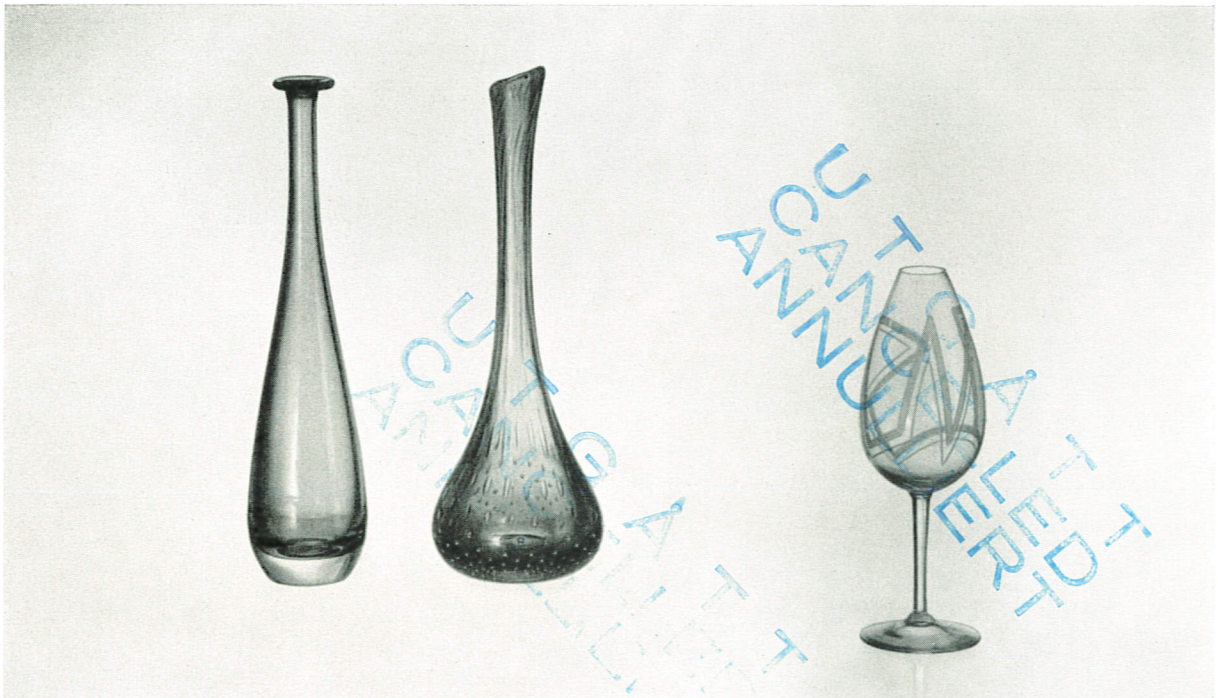
859  
160  
Hk u/c G

859  
235  
Hk uc/G

754  
240  
Hk

755  
245  
Hk

Luftblåsa i foten/Bubble in the foot.



Nr  
H/H  
F/C

837  
260  
u/c Mb G

F/10  
280  
u/c Am S

486/107  
180  
Hk

Med oregelbundna blåsor/With irregulares bubbles.

Abstrakt slipdekor/Abstract cutting.



Nr  
H/H  
F/C

412  
270  
Hk Am S

387  
235  
Hk Am S

388  
120  
Am S

865  
220  
Ba



Nr  
H/H  
F/C

898  
170  
6 7

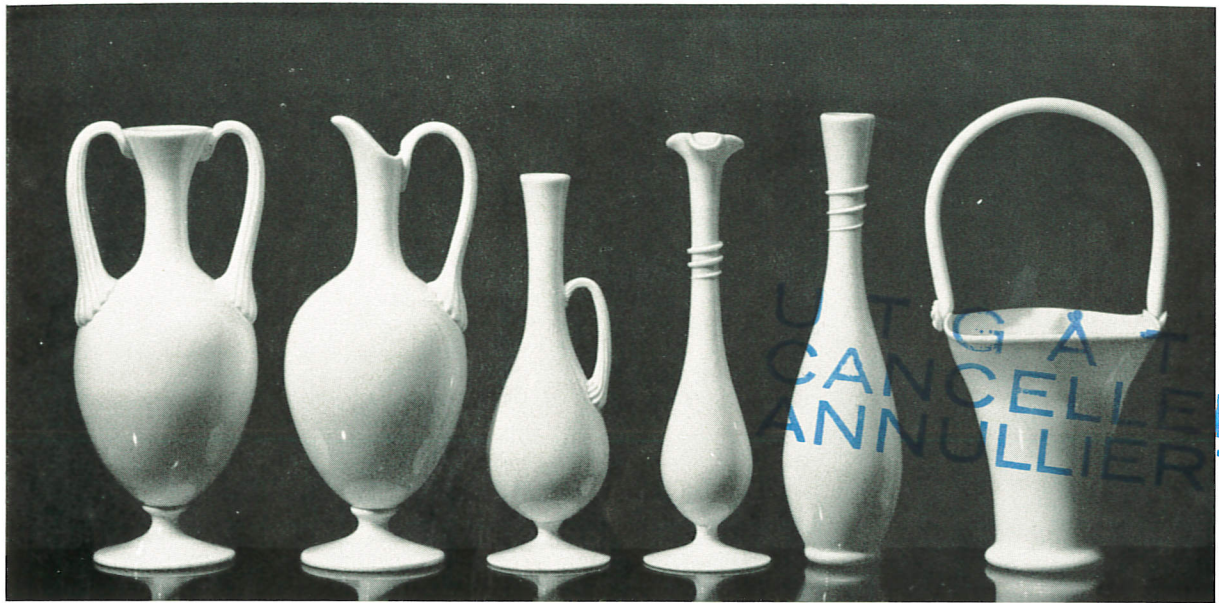
898  
95  
6 7

813  
190  
6 7

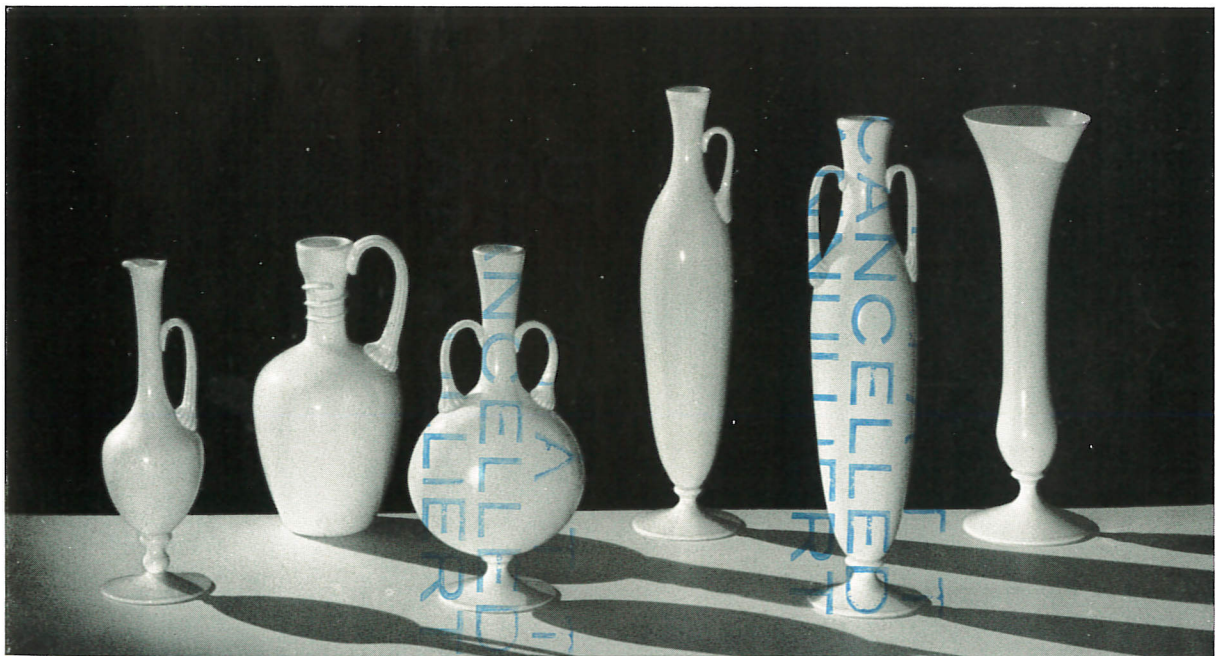
786  
180  
6 7

Se sid. 48 angående färgbeteckningarna/See page 48 regarding colour designations.

H/H = Höjd/Height mm - F/C = Färg/Colour



Nr	179B	179	217B	207	209	200
H/H	240	240	215	240	250	250
F/C	Am B Ba	Am B Ba	Am B	Am B	B	B



Nr	127C	160	276	282	281	237
H/H	215	190	210	290	290	265
F/C	B	B	B	Am B	Am B	Am B



Nr	371	370	589B	708	732
D	200	240	210	80	130
H/H	90	115	120	185	220
F/C	Am	Am	Am Mb Sa	Hk Am Mb Sa	Hk Am Mb Sa

Med vit spinning/  
Spun with milkglass.

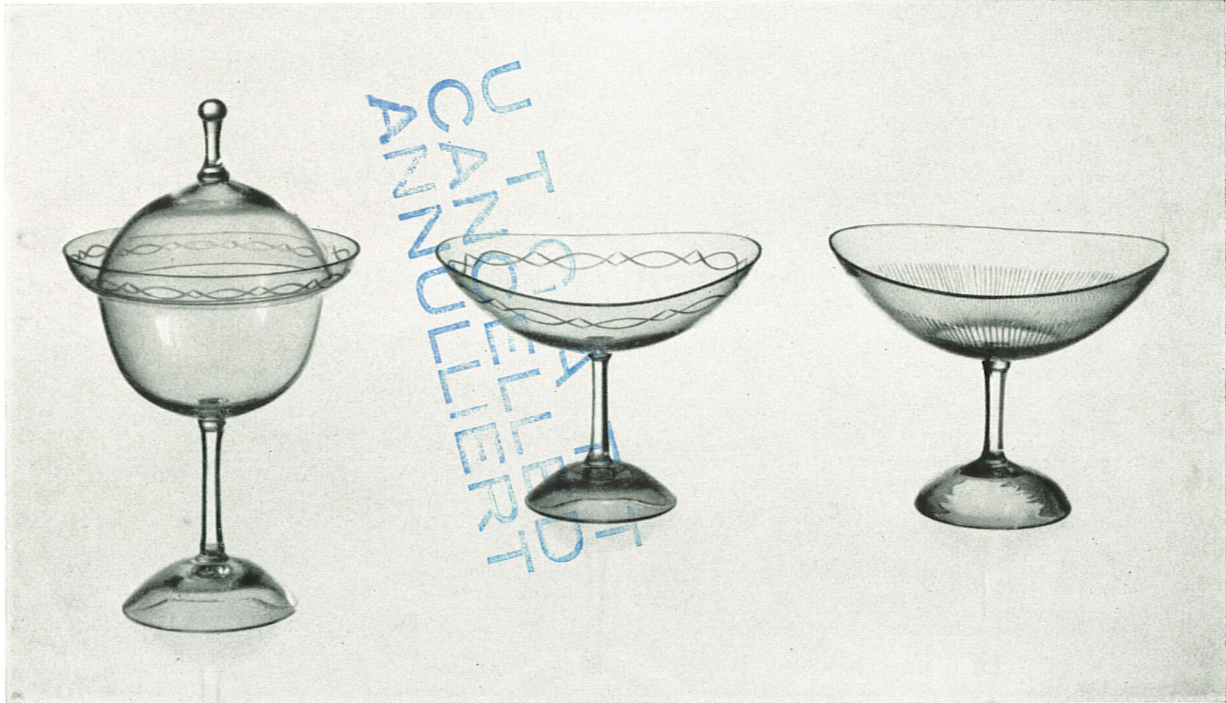
Ben och fot i Hk/  
Stem and foot in Hk.



Nr	888	872	854
D	100	180	270
H/H	115	225	75
F/C	Hk	Hk Am Mb Sa	Hk Am

D = Diam mm - H/H = Höjd/Height mm - F/C = Färg/Colour





Nr 477  
H/H 210  
F/C Hk

478/104  
115  
Hk

478/105  
115  
Hk

Gravyr, slipat ben/Engraved bowl, cut stem



Nr 324  
H/H 200  
F/C Am

484  
120  
Hk, S

477  
210  
Hk

Dekorslipning och slipat ben/Engraved bowl, cut stem

H/H = Höjd/Height mm · F/C = Färg/Colour



Nr  
S  
F/C

»HÖNAN»  
175×145  
B Ba

»PULLAN»  
85×60  
B Ba

»HJÄRTER»  
155×140  
B Ba



Nr  
D  
H/H  
F/C

862  
95  
185  
B Ba

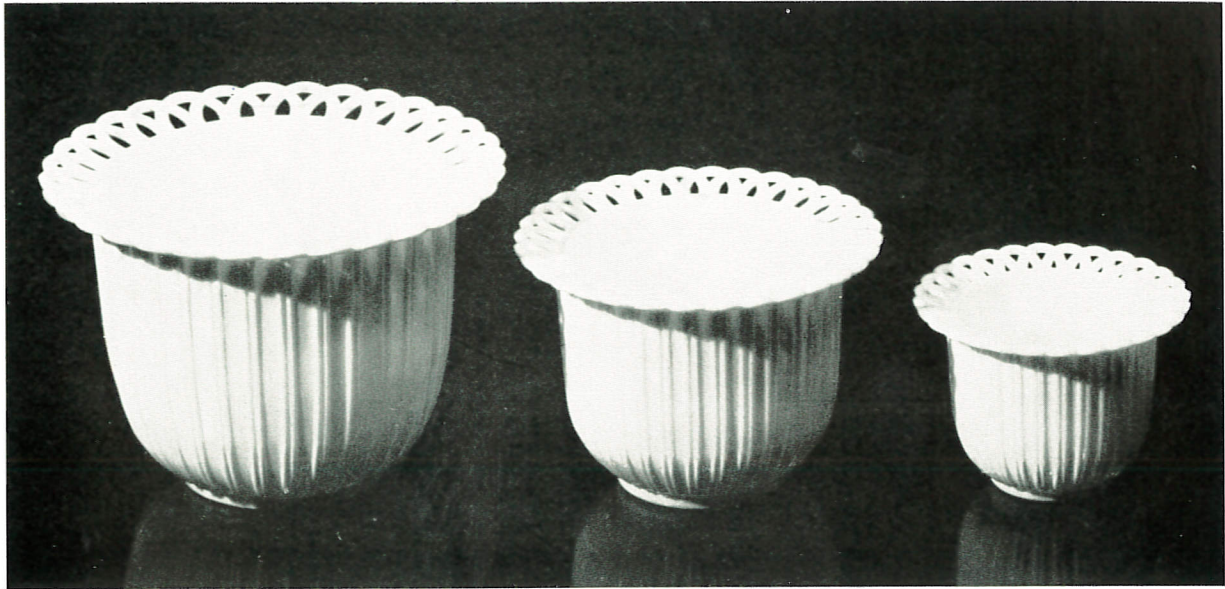
871  
90  
150  
B Ba

»ROSEN»  
100  
110  
B Ba

»ANTIK»  
65  
120  
B Ba

»ANTIK»  
115  
135  
B Ba

Med eller utan slits för sked i locket  
With or without notch for spoon in the lid



Nr.	BLOMKRUKOR / FLOWERPOTS "A"		
D	180	140	115
H/H	130	100	75
F/C	B, Ba, Ga	B, Ba, Ga	B, Ba, Ga



Nr	BLOMKRUKOR / FLOWERPOTS "B"		
D	150	130	100
H/H	130	100	80
F/C	B, Ba, Ga	B, Ba, Ga	B, Ba, Ga

D = Diam. mm · H/H = Höjd/Height mm · F/C = Färg/Colour



Nr 6000  
D 110  
H/H 210  
F/C B Ba Ss

Blomglas/Flower-glas »Antik»  
80 100  
130 180  
B Ba Ss B Ba Ss



Nr »Blomman»  
D 30 50  
H/H 65×65 100×100  
S/S Hk Lb Lg Hk Lb Lg  
F/C

»Stjärnan»  
105×105  
Hk B Lb Lg

»Antik»  
85  
55  
B Ba Ss

»Hjärter»  
80  
B Ba

»Fågeln»  
70×45  
B

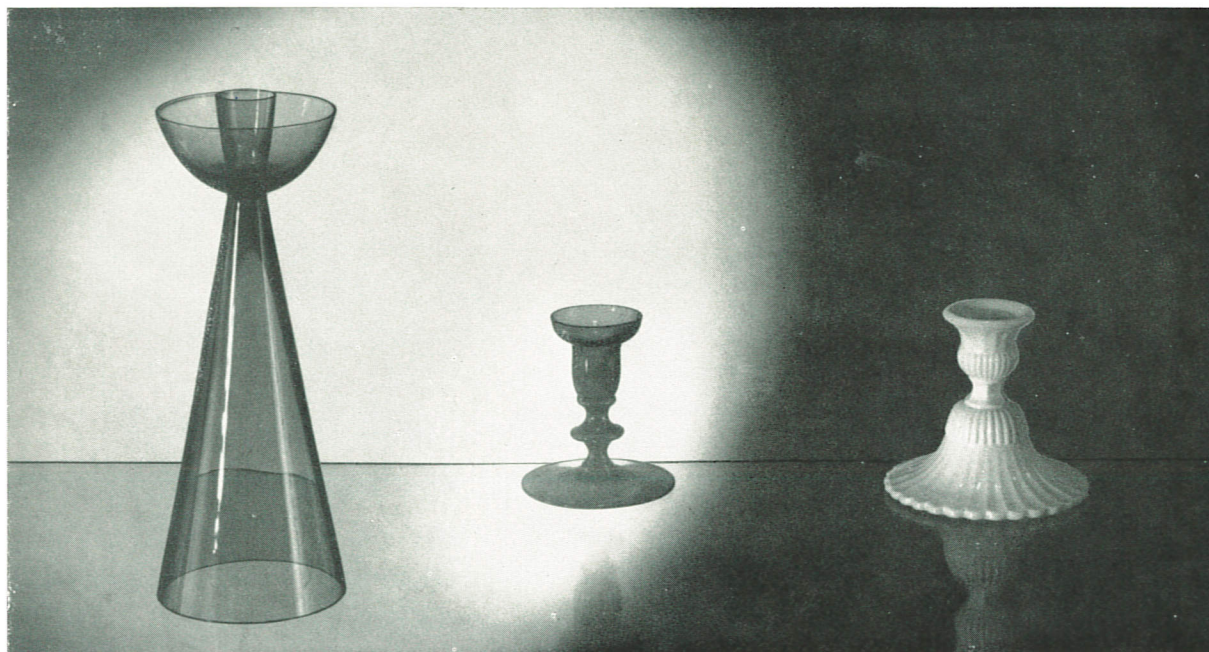


Nr 1956  
D 75 130  
H/H  
F/C Hk Am B Ba Kb Ss

1  
95  
Hk Kb Lg

»Ängel»  
100  
Hk Lb Lg

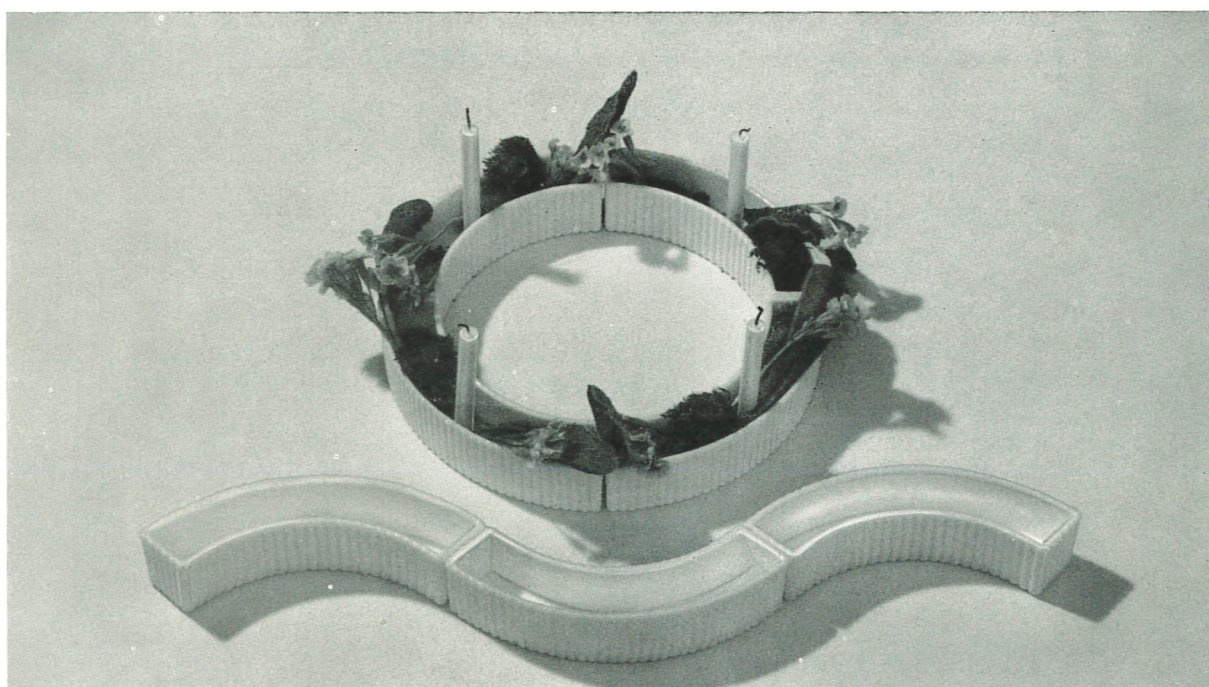
»Katt»  
80  
Hk Lb Lg Ss



Nr 834  
D 85  
H/H 240  
F/C Hk Am Mb Sa

782  
80  
95  
Hk Am Mb Sa

5000  
110  
100  
B Ba Ss.



Nr  
D  
H/H  
F/C

»Blomring»/»Flowering»  
275  
45  
B Ba Ga Ss

