

GULLASKRUF'S GLASBRUKS AB



GULLASKRUF'S GLASBRUKS AKTIEBOLAG

GULLASKRUV

Post- och järnvägsadress: Gullaskruv

Telefon: Orrefors 42

Telegramadress: Gullglas, Kalmar

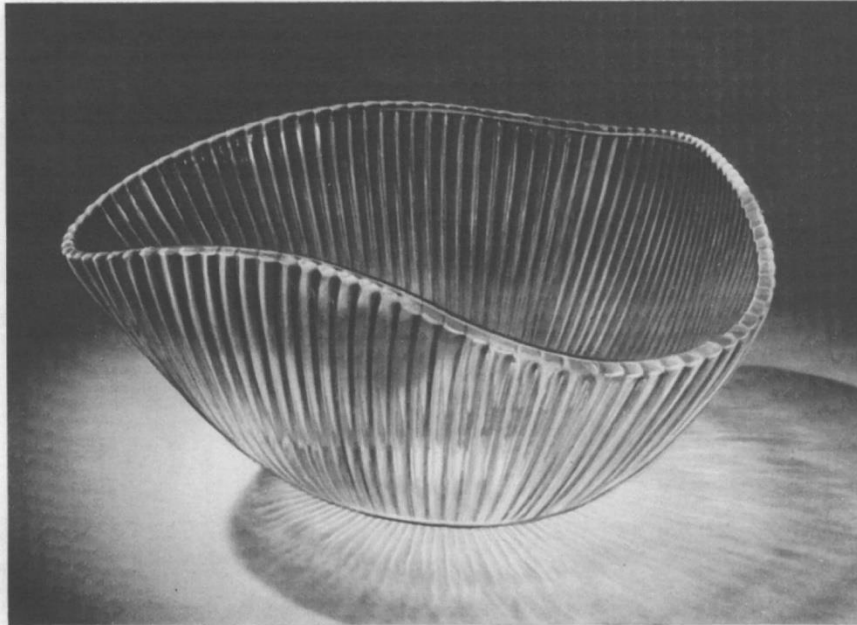


Pressglasserierna
Reffla och René



REFFLA

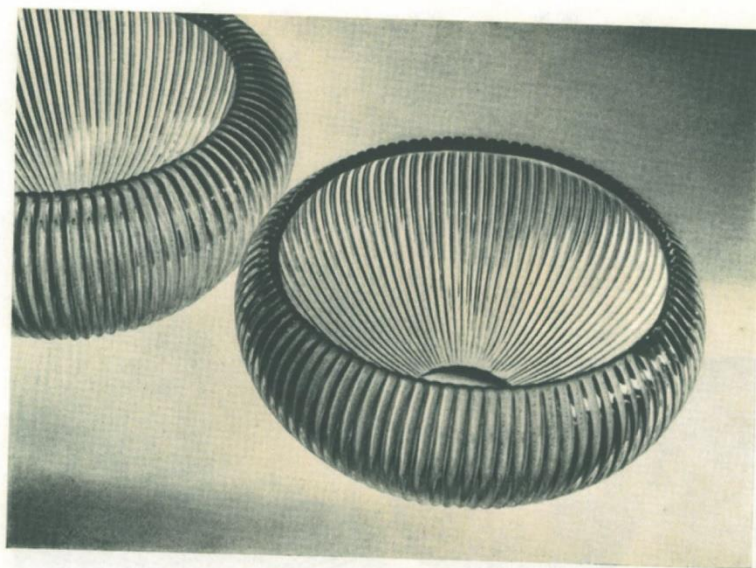
	Diam. mm.	Vikt gr.	Pris per st.	
			opal	klart
Skål, rund	160	450	4: 50	3: —
» »	180	550	6: 50	4: —
» »	220	750	7: 50	5: —
» »	240	1100	10: —	7: —
Fat	200	430	4: 50	3: —
»	250	500	6: 50	4: —
»	300	1000	7: 50	5: —
»	350	1200	10: —	7: —



REFFLA

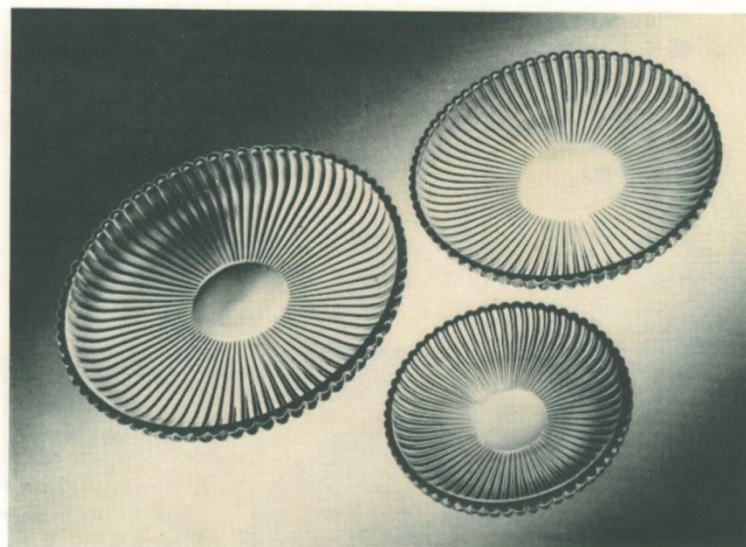
	Diam. mm.	Vikt gr.	Pris per st.	
			opal	klart
Skål, 3-veckad	160	450	5:—	3: 50
» »	180	550	7:—	4: 50
» »	220	750	8:—	5: 50
» »	240	1100	10:—	7:—

Obs.! De ovan angivna diametermåtten avse dimensionerna i runt utförande, d.v.s. innan veckning skett.



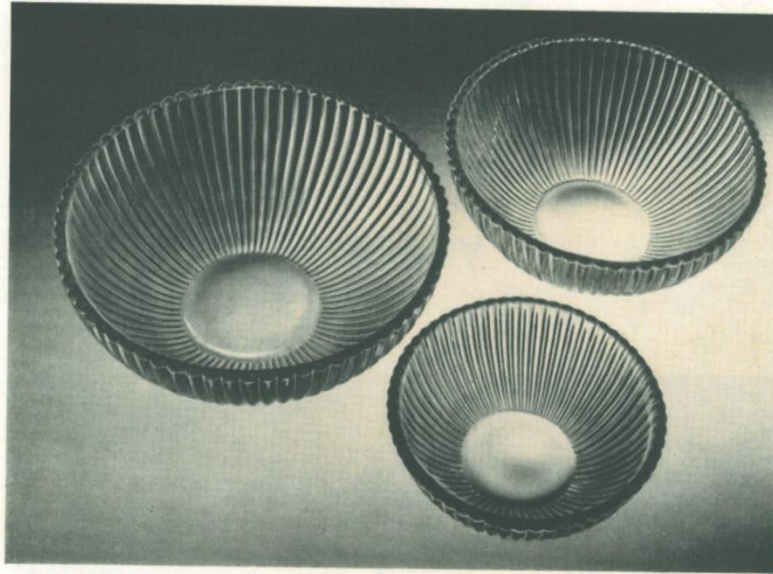
REFFLA

	Diam. mm.	Vikt gr.	Pris per st.	
			opal	klart
Blomskål/Salladskål	160	450	5:—	3: 50
»	180	550	7:—	4: 50
»	220	750	8:—	5: 50
»	240	1100	10:—	7:—



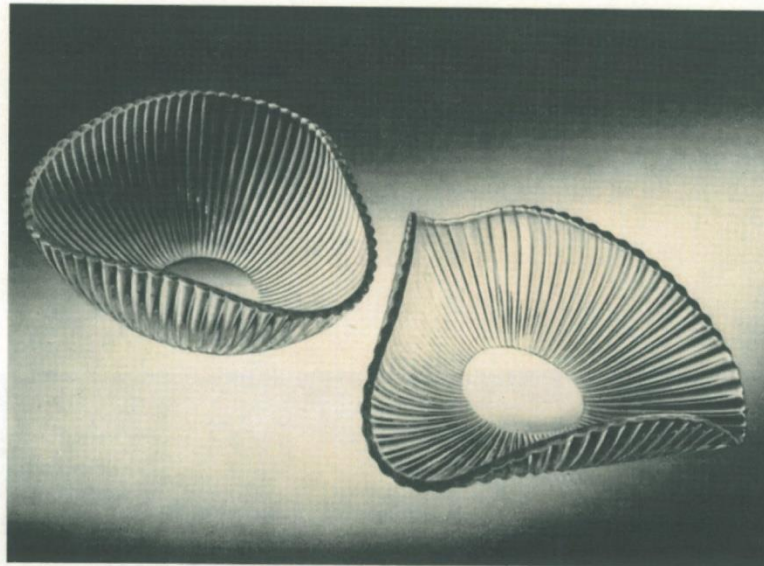
REFFLA

	Diam. mm.	Vikt gr.	Pris per st.	
			opal	klart
Assiett	110	100	1:—	—: 70
»	140	200	1: 50	1:—
»	165	270	1: 65	1: 10
»	180	300	2: 15	1: 40
Fat	200	430	4: 50	3:—
»	250	500	6: 50	4:—
»	300	1000	7: 50	5:—
»	350	1200	10:—	7:—



REFFLA

	Diam. mm.	Vikt gr.	Pris per st.	
			opal	klart
Saladier	90	110	1: —	—: 70
»	125	200	1: 50	1: —
»	140	230	1: 65	1: 10
Desserttallrik	175	350	3: 50	2: 50



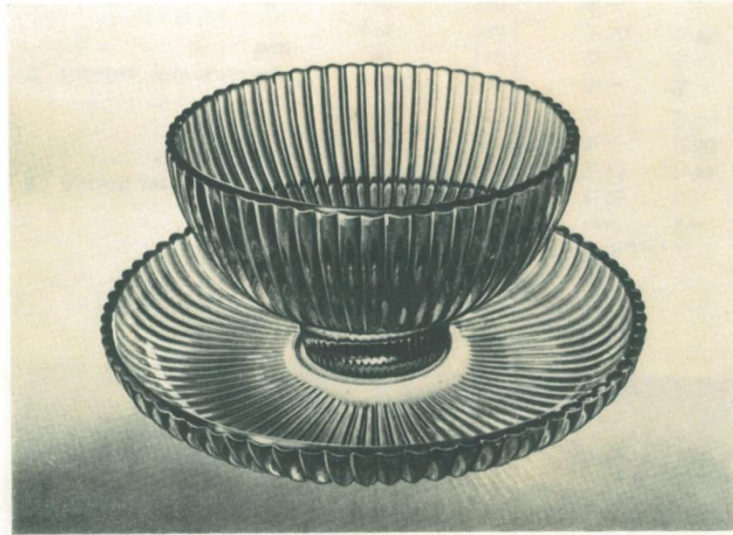
1

2

REFFLA

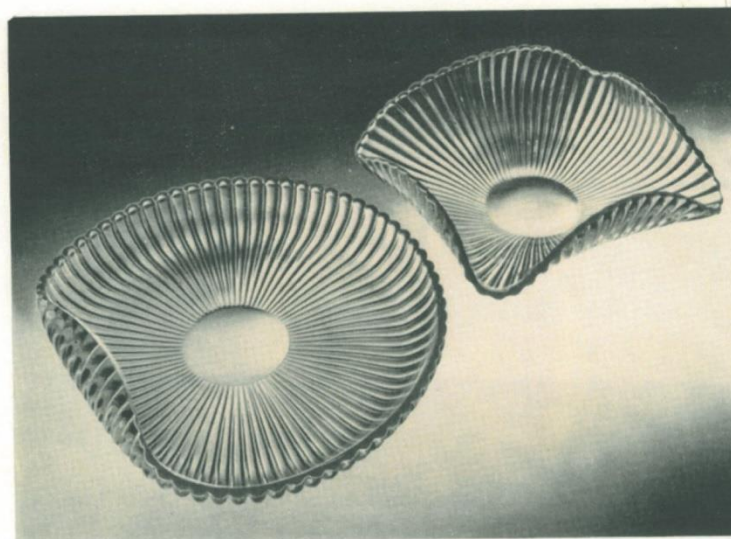
	Diam. mm.	Vikt gr.	Pris per st.	
			opal	klart
1 Saladier, 3-veckad, hög	90	110	2:—	1:—
» » »	125	200	3: 50	1: 75
» » »	140	230	4:—	2:—
2 Saladier, 3-veckad, låg	90	110	2:—	1:—
» » »	125	200	3: 50	1: 75
» » »	140	230	4:—	2:—

Obs.! De ovan angivna diametermåtten avse dimensionen i runt utförande, d.v.s. innan veckning skett.



REFFLA

	Diam. mm.	Vikt gr.	Pris per st.	
			opal	klart
Coupeskål	100	200	2: —	1: 25
Assiett för d:o, med styrning	140	200	1: 60	1: 10



1

2

REFFLA

	Diam. mm.	Vikt gr.	Pris per st.	
			opal	klart
1 Assiett, med vikt kant	110	100	1: 75	1: —
» » » »	140	200	2: 75	1: 45
» » » »	165	270	3: —	1: 60
» » » »	180	300	4: —	2: —
2 Saladier, 4-veckad, låg	140	230	4: —	2: —
» » hög	90	110	2: —	1: —
» » »	125	200	3: 50	1: 75
» » »	140	230	4: —	2: —
» oval	90	110	2: —	1: —

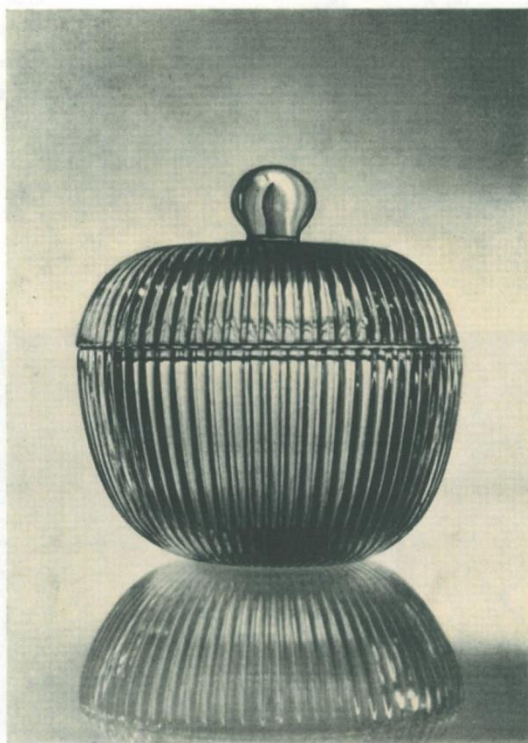
Obs.! De angivna diametermåtten avse dimensionen i runt utförande, d.v.s. innan veckning skett.



REFFLA

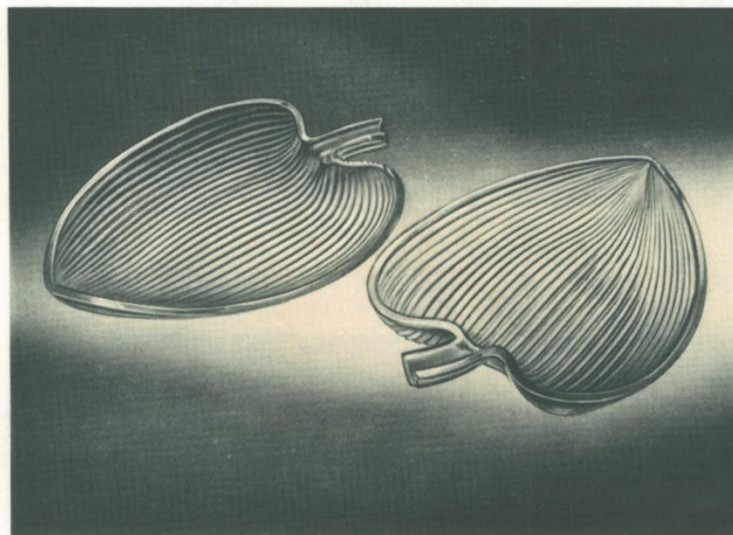
	Vikt gr.	Pris kr.	
		opal	klart
Sockersats, 3-delad	700	7: 60	5: 25
Sockersatsbricka m/s eller u/s	400	3: —	2: 25
Sockerskål	150	2: —	1: 25
Gräddkanna	150	2: 60	1: 75

Sockersatsbrickan kan levereras såväl med som utan urtag (styrning)
för skål och kanna och betecknas då m/s resp. u/s.



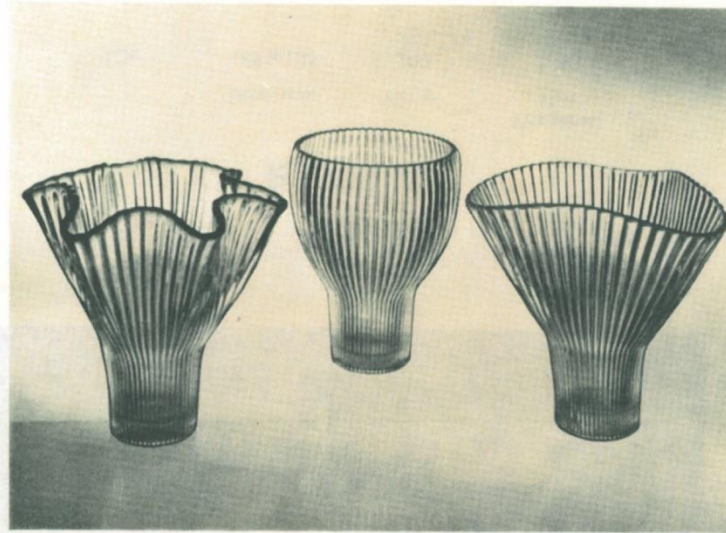
REFFLA

	Diam. mm.	Vikt gr.	Pris per st.	
			opal	klart
Bonbonnier	110	380	6: —	4: —



REFFLA

	Diam. mm.	Vikt gr.	Pris per st. klart
Löv	185 x 135	300	2: 60



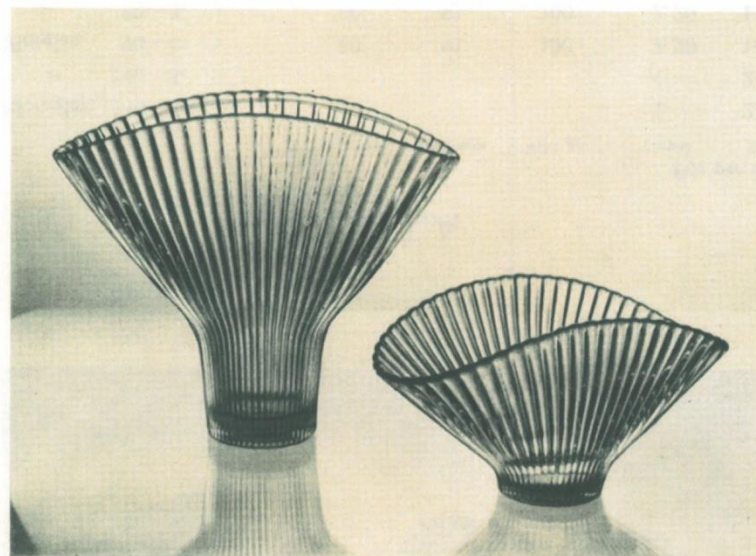
1

2

3

REFFLA

		Höjd mm.	Vikt gr.	Pris per st.	
				opal	klart
1	Blomglas 125-4	125	330	4: 25	2: 75
2	» 125-1	125	330	4: 25	2: 75
3	» 125-3	125	330	4: 25	2: 75
1	» 200-4	200	900	12: —	8: 50
2	» 200-1	200	900	12: —	8: 50
3	» 200-3	200	900	12: —	8: 50

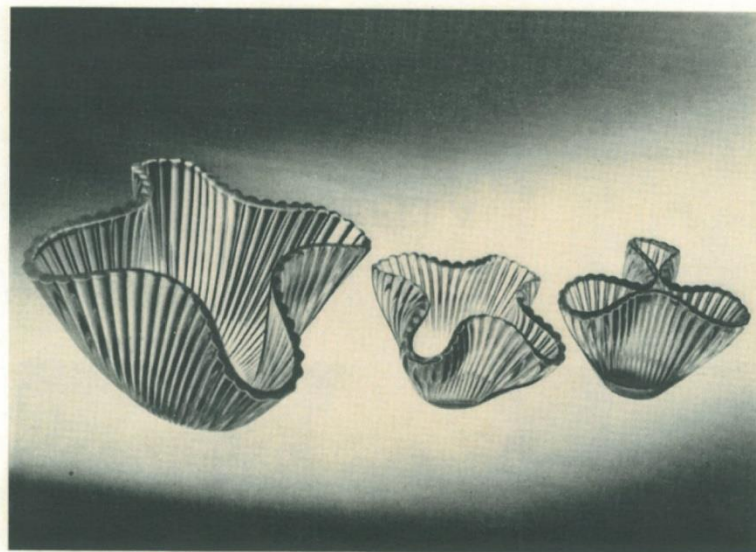


1

2

REFFLA

			Höjd mm.	Vikt gr.	Pris per st.	
					opal	klart
1	Blomglas	125-2	125	330	4: 25	2: 75
1	›	200-2	200	900	12: —	8: 50
2	›	SS	75	150	3: 50	1: 75



1

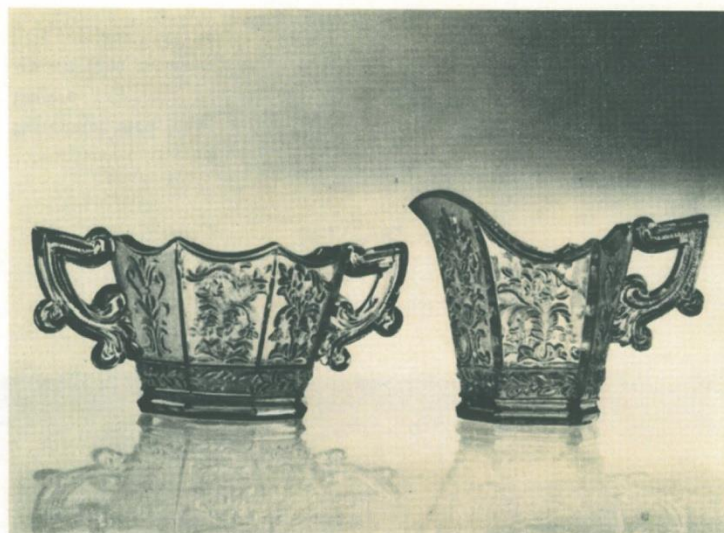
2

3

REFFLA

	Diam. mm.	Höjd mm.	Vikt gr.	Pris per st.	
				opal	klart
1 Blomglas, 140—4-veckad				4:—	2:—
» 140—3- »				4:—	2:—
2 Violglas, 90—4- »	80	50	100	2:20	1:25
3 » 90—3- »	80	50	100	2:20	1:25

Obs.! De ovan angivna diametermåtten avse dimensionen i runt utförande, d.v.s. innan veckning skett.



RENÉ

	Vikt gr.	Pris per st.
Gräddkanna	200	2: 50
Socketerskål	225	2: 50



RENÉ

	Diam. mm.	Höjd mm.	Vikt gr.	Pris per st.
Bonbonier med lock	100	—	300	3: 25
Bägare	—	125	450	5: —
Assiett (enl. ovan)	160	—	175	1: 50
» » »	180	—	290	1: 65