

GULLASKRUFES GLASBRUKS AKTIEBOLAG

GULLASKRUV

Post- och järnvägsadress: GullaskrUV

Telefon: Orrefors 42

Telegramadress: Gullglas, Kalmar



Mönster: Ring

No	Benämning	mm.	cl.	Vikt gr.	Pris Klart glas	Pris Färgat glas
1	Blomglas	125	—	365	1: 11	1: 11
	»	175	—	1000	2: 57	2: 57
	»	225	—	1650	4: 67	4: 67
2	» veckat	70	—	175	0: 75	0: 75
3	»	100	—	185	0: 75	0: 75
4	Violglas	60	—	85	0: 39	0: 39
5	Dricksglas, blåst	—	23	85	0: 35	0: 35
6	Saftkaraff	—	33	400	2: 85	2: 85
7	Sockersats, liten	—	—	220	1: 11	1: 21
	Gräddkanna för d:o	—	—	—	0: 59	0: 64
	Sockersatsbricka	—	—	275	1: 11	1: 21
9	Sockersats, stor	—	—	315	1: 57	1: 67
	Gräddkanna för d:o	—	—	—	0: 91	0: 96
10	Kanna	—	30	300	1: 20	1: 40
	»	—	45	350	1: 50	1: 60
	»	—	80	700	1: 85	2: 10
	»	—	120	900	2: 50	2: 75



1



2



3



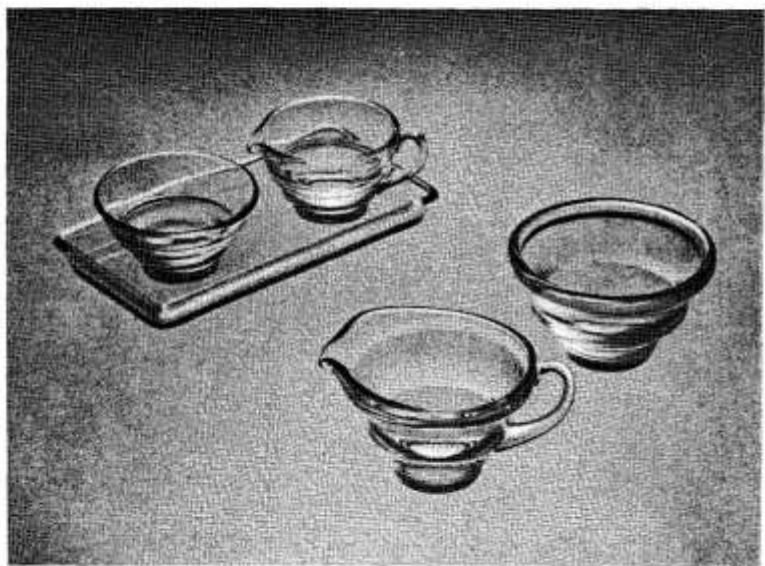
4



5



6



7

8

9



10

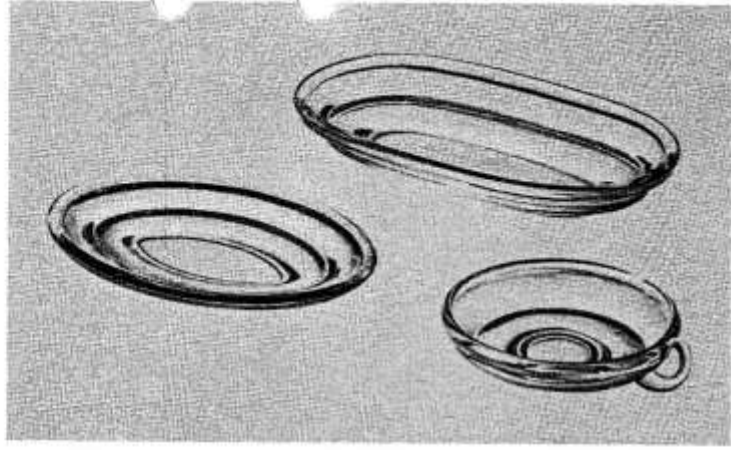


Mönster: Ring

No.	Benämning	mm.	cl.	Vikt gr.	Pris Klart glas	Pris Färgat glas
1	Vägglas	115	—	325	1: 52	1: 52
2	Salladier, oval	180	—	275	1: 06	1: 11
3	Sillfat	200	—	375	1: 72	1: 92
	»	240	—	500	2: 07	2: 27
4	Coupeskål	105	—	140	0: 70	0: 75
	»	125	—	170	0: 75	0: 80
5	Skål	160	—	320	1: 31	1: 47
	»	200	—	600	2: 17	2: 37
	»	240	—	1000	2: 92	3: 22
6	Fat	190	—	320	1: 31	1: 47
	»	240	—	600	2: 17	2: 37
	»	285	—	1000	2: 92	3: 22
	»	330	—	1000	4: 22	4: 67
7	Saltströare	60	—	35	0: 90	0: 90
8	Socketströare	110	—	140	1: 40	1: 40
9	Ättiksflaska	—	10	130	1: 25	1: 40
10	Senapsburk	—	—	115	0: 90	0: 90
11	Kakfat på fot	165	—	390	1: 92	1: 92
	»	190	—	450	2: 32	2: 32
12	Marmeladburk	—	—	150	1: 77	1: 77
13	Flacon	—	10	115	1: 20	1: 20
14	Nipperask	—	—	110	1: 15	1: 15
16	Salladier	90	—	100	0: 34	0: 36
	»	110	—	150	0: 43	0: 45
	»	120	—	180	0: 54	0: 62
	»	140	—	245	0: 59	0: 68
	Assiett	110	—	100	0: 34	0: 36
	»	130	—	150	0: 43	0: 45
	»	150	—	180	0: 54	0: 62
	»	165	—	245	0: 59	0: 68
17	Kompottskål	160	—	450	2: 62	2: 62
	»	200	—	700	3: 67	3: 67



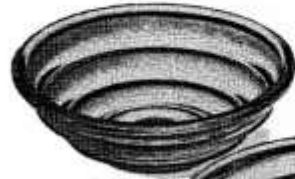
1



2

3

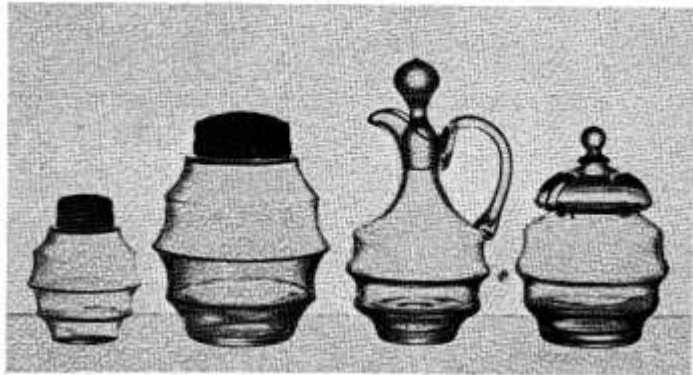
4



5



6

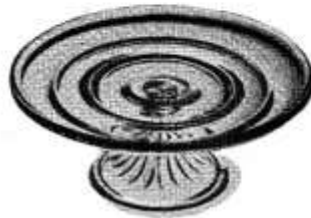


7

8

9

10



11



12



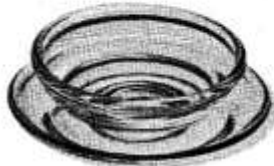
13



14



15



16

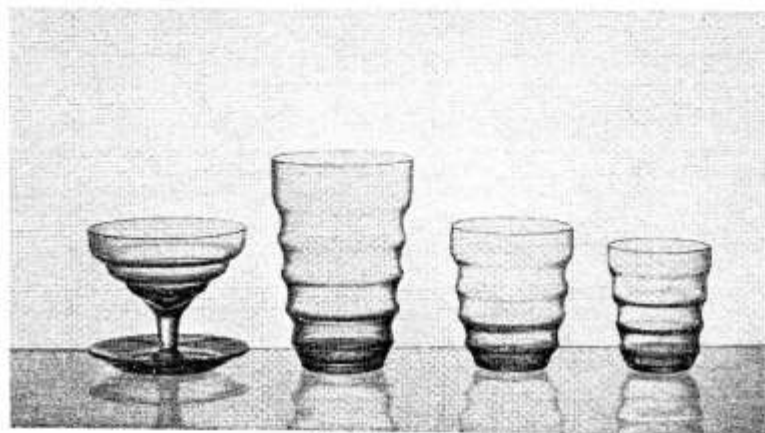


17

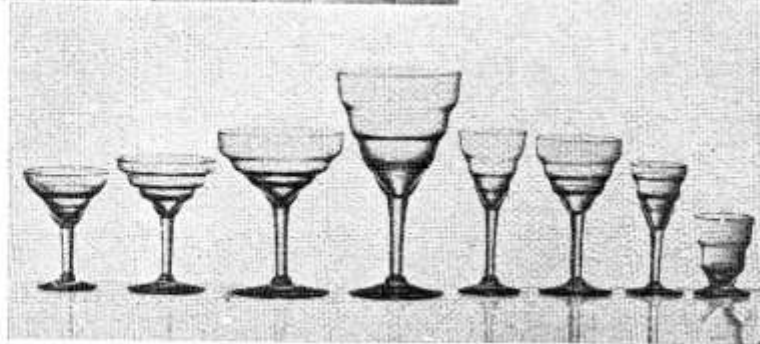


Mönster: Ring

No.	Benämning	mm.	cl.	Vikt gr.	Pris Klart glas	Pris Färgat glas	
1	Coupeskål på fot	—	—	165	0: 80	0: 80	
2	Grogglas	—	45	185	0: 58	0: 58	
3	Dricksglas	—	23	85	0: 35	0: 35	
4	Seltersglas	—	15	70	0: 32	0: 32	
5	Likörskål	—	3	60	0: 46	0: 46	
	»	—	3	60	0: 58	0: 58	Slipat ben
6	Madeiraskål	—	7,5	75	0: 50	0: 50	
	»	—	7,5	75	0: 62	0: 62	Slipat ben
7	Champagneskål	—	20	125	0: 58	0: 58	
	»	—	20	125	0: 75	0: 75	Slipat ben
8	Ölglas	—	25	190	0: 58	0: 58	
	»	—	25	190	0: 75	0: 75	Slipat ben
9	Brännvinsglas	—	5	55	0: 47	0: 47	
	»	—	5	55	0: 62	0: 62	Slipat ben
10	Vinglas	—	10	80	0: 53	0: 53	
	»	—	10	80	0: 65	0: 65	Slipat ben
11	Likörglas	—	2,5	50	0: 46	0: 46	
	»	—	2,5	50	0: 58	0: 58	Slipat ben
12	Brännvinsglas, lågt	—	4	45	0: 35	0: 35	
13	Vattenkaraff	—	80	300	1: 25	1: 25	
	»	—	120	450	1: 35	1: 35	
3	Glas för d:o	—	23	85	0: 35	0: 35	
14	Blomglas på fot	140	—	100	1: 50	1: 50	
	» »	180	—	145	1: 85	1: 85	
	» »	220	—	190	2: 10	2: 10	
	» »	300	—	260	3: —	3: —	
15	Ljusstake	—	—	240	1: 21	1: 21	
16	Korg	—	—	230	1: 57	1: 57	
17	Dricksglas	—	23	180	0: 43	0: 45	Pressat



1 2 3 4



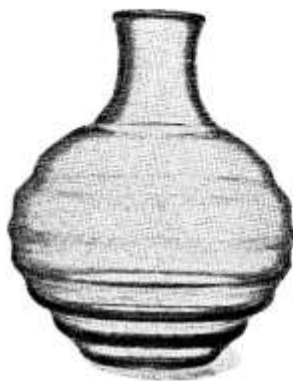
5 6 7 8 9 10 11 12



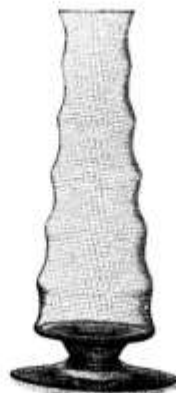
15



16



13



14



17

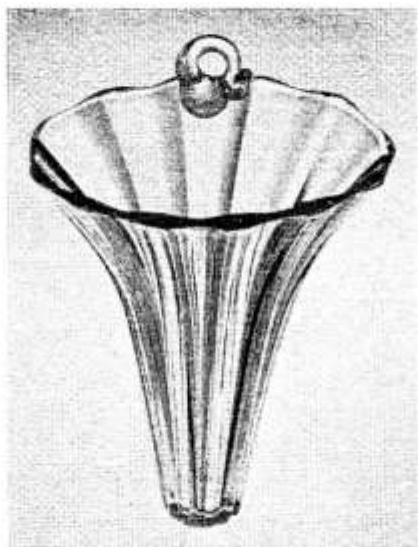


Mönster: Solfjäder

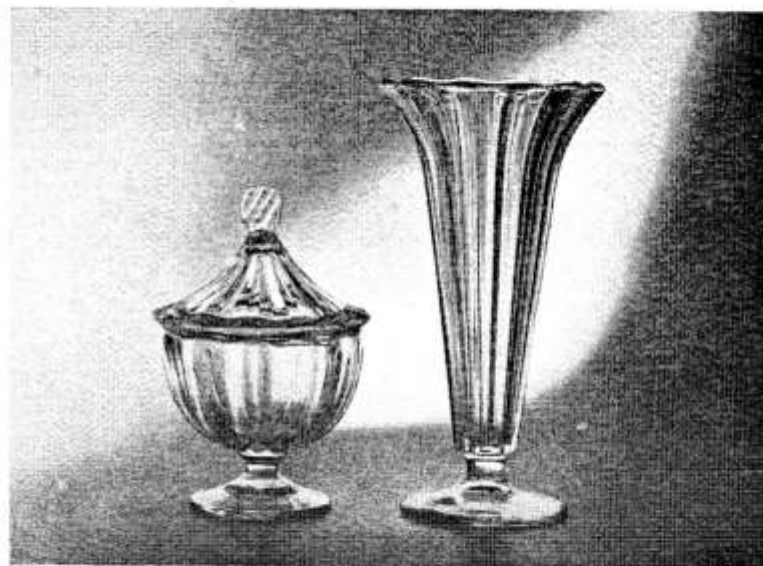
No.	Benämning	mm.	cl.	Vikt gr.	Pris
1	Väggvas.....	160	—	270	1: 47
	».....	190	—	400	1: 77
2	Bonbonier.....	—	—	400	2: 17
3	Blomglas.....	180	—	350	1: 72
	».....	210	—	450	2: 37
4	Skål, hög.....	160	—	350	1: 47
	».....	200	—	600	2: 07
	».....	235	—	900	3: 07
	Fat.....	230	—	350	1: 47
	».....	270	—	600	2: 07
	».....	330	—	900	3: 07
	».....	200	—	350	1: 47
5	Skål, låg.....	200	—	350	1: 47
	».....	250	—	600	2: 07
	».....	285	—	900	3: 07
	Kanna på fot.....	—	50	450	1: 92
	».....	—	70	600	1: 92
6	».....	—	100	750	2: 57
	Salladier.....	130	—	190	0: 48
	Assiett.....	165	—	190	0: 48

Mönster: Nyfacett

7	Salladier.....	85	—	105	0: 32
	».....	110	—	150	0: 39
	».....	120	—	195	0: 44
	».....	140	—	250	0: 62
	Assiett.....	110	—	105	0: 32
	».....	140	—	150	0: 39
	».....	160	—	195	0: 44
8	».....	180	—	250	0: 62
	Sillfat.....	225	—	300	1: 01
	».....	250	—	450	1: 26
9	».....	280	—	510	1: 57
	Coupeskål.....	95	—	160	0: 70

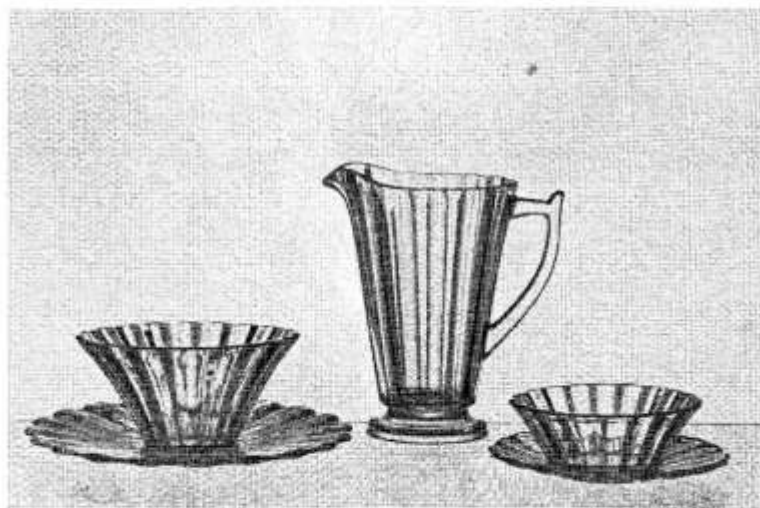


1



2

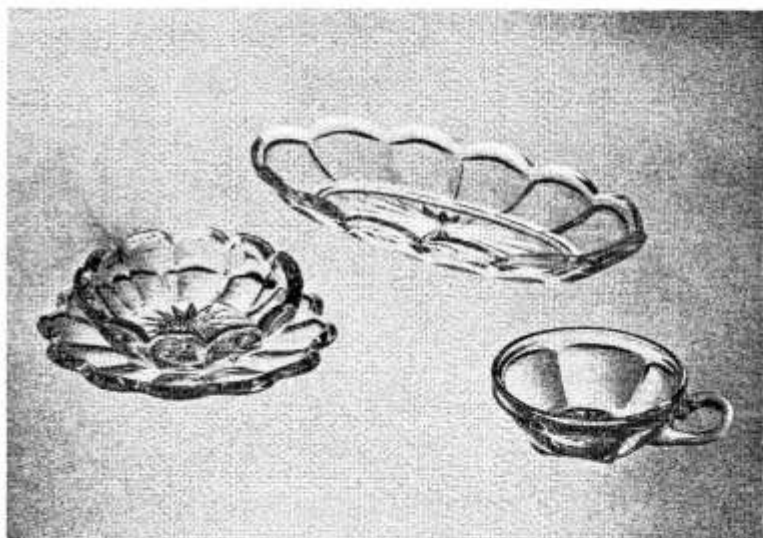
3



4

5

6



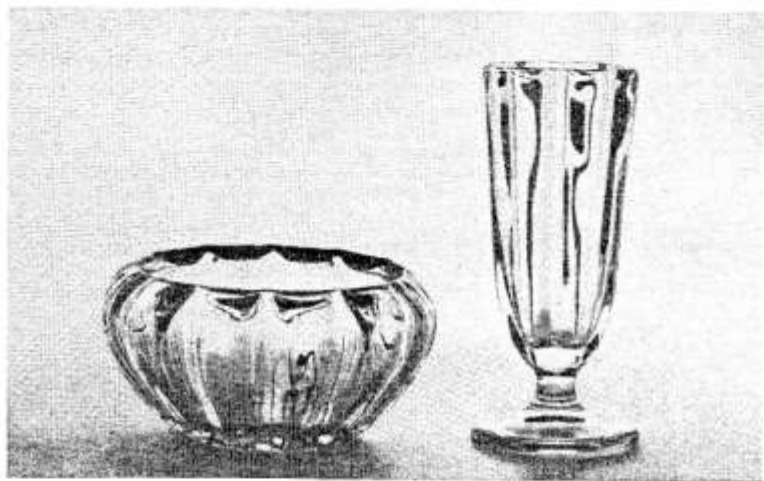
7

8

9

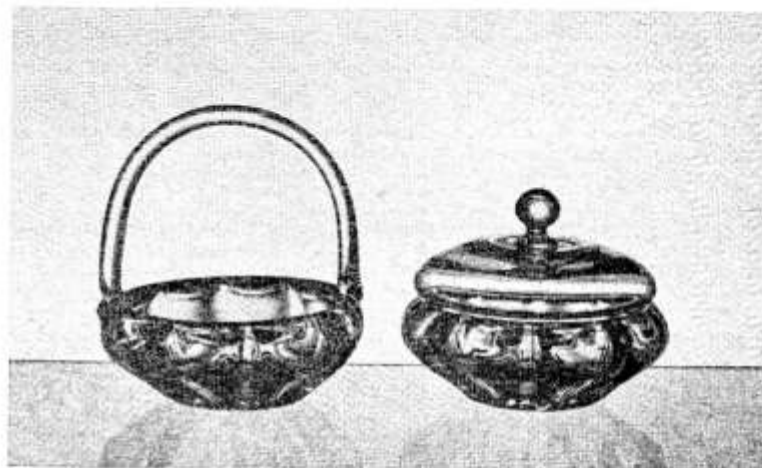
Mönster: Weck

No.	Benämning	mm.	Vikt gr.	Pris
1	Blomskål.....	170	800	3: 07
2	Blomglas på fot	190	450	2: 37
3	Korg	—	300	1: 57
4	Bonbonier, stor.....	—	400	1: 57
	» liten	—	250	1: 42
5	Sockersats	—	300	1: 42
	Gräddkanna	—	160	0: 75
	Bricka för d:o	—	320	1: 21
6	Marmeladburk, stor	—	450	1: 87
	» liten.....	—	210	1: 57
	Assiett för d:o	130	150	0: 44
	» » »	165	290	0: 68
7	Skål	200	900	3: 07
	Fat	270	900	3: 07
8	Salladier	90	155	0: 44
	Assiett för d:o	130	155	0: 44
	Salladier	130	290	0: 68
	Assiett för d:o	170	290	0: 68



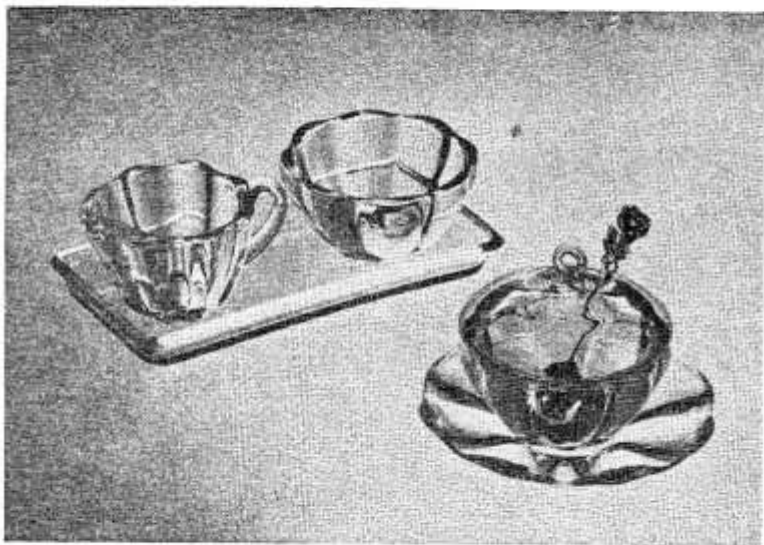
1

2



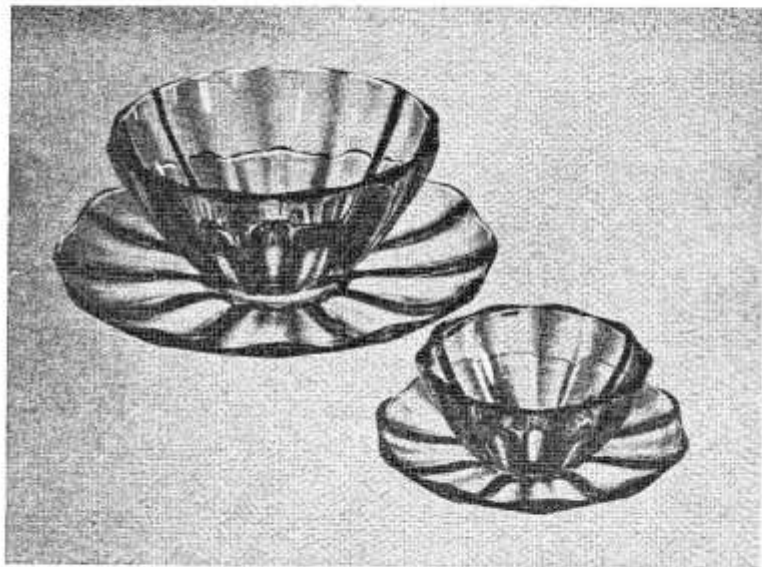
3

4



5

6

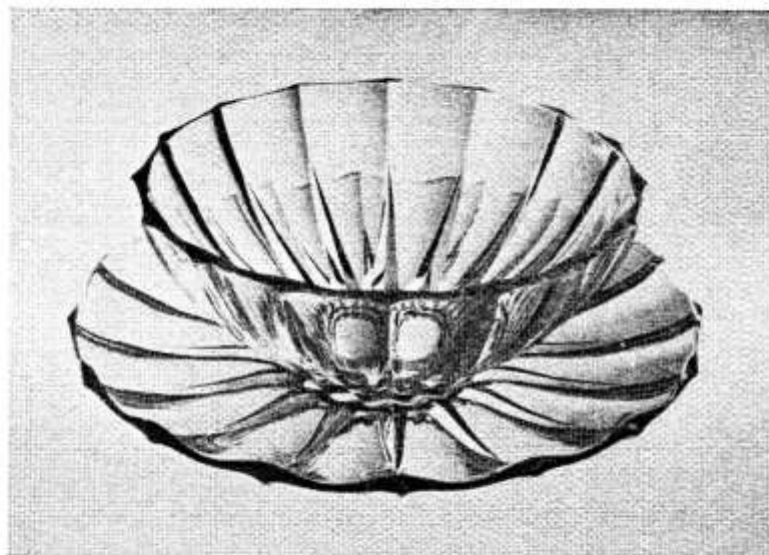


7

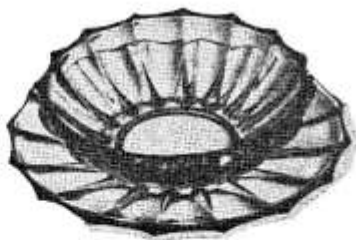
8

Mönster: Sol

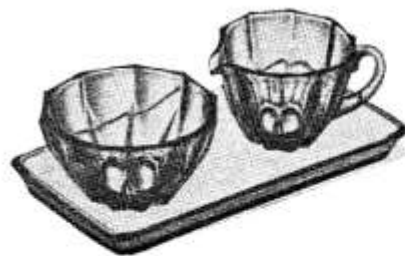
No.	B e n ä m n i n g	mm.	Vikt gr.	Pris	
1	Skål	220	800	3:22	
	"	170	500	1:92	
	Fat	285	800	3:22	
	"	240	500	1:92	
2	Salladier	156	220	0:62	
	Assiett för d:o	130	220	0:62	
3	Sockersats	—	260	1:52	
	Gräddkanna	—	120	0:80	
	Bricka för d:o	—	320	1:21	



1



2



3

Mönster: Zick Zack

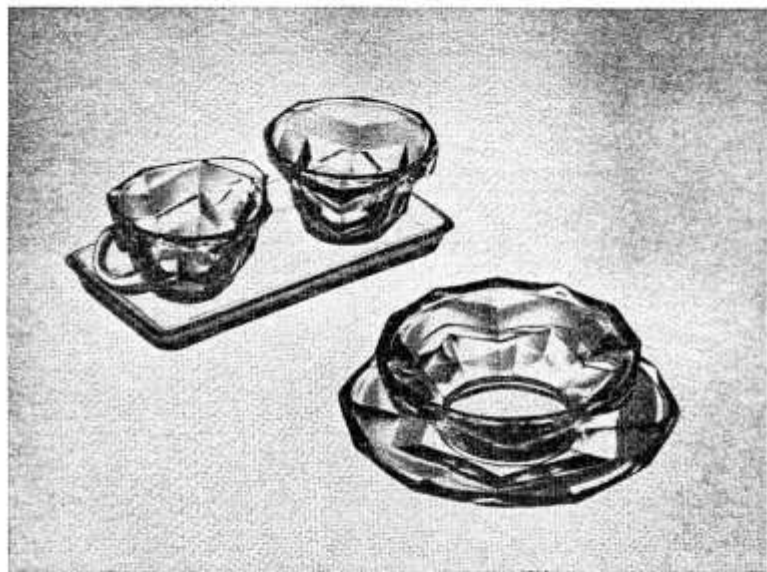
No.	Benämning	mm.	Vikt gr.	Pris
1	Sockersats	—	300	1: 52
	Gräddkanna	—	150	0: 80
	Bricka för d:o	—	260	1: 21
2	Salladier	130	225	0: 68
	Assiett	165	225	0: 68
3	Skål, låg	240	570	2: 37
	” ”	300	1200	4: 67
4	” hög	200	700	2: 37
	” ”	250	1200	4: 67
	Fat	270	700	2: 37
5	”	330	1200	4: 67
	Blomglas	150	600	2: 37
	”	180	800	3: 52

Mönster: Helfacett

6	Bonbonier	—	300	1: 21
7	Salladier	110	185	0: 43
	Assiett	145	165	0: 43
8	Sockersats	—	350	1: 21
	Gräddkanna	—	160	0: 64
	Bricka för d:o	—	260	1: 21

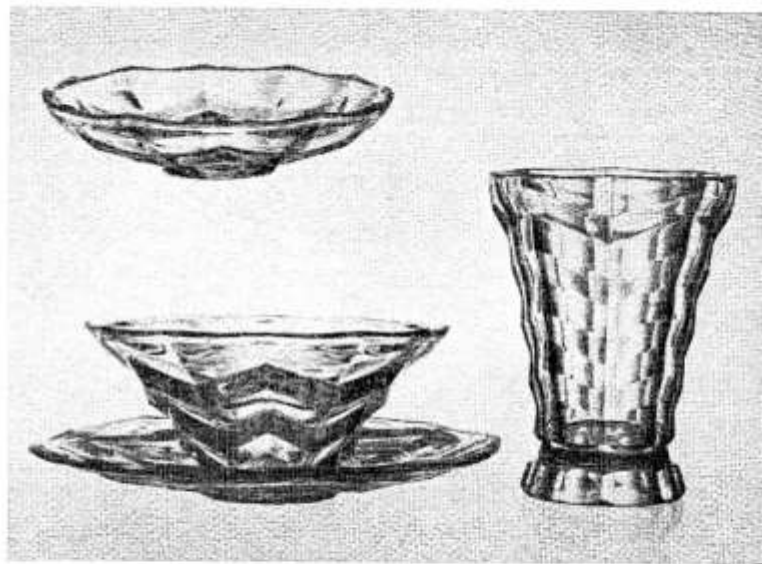
Mönster: Halvfacett

9	Salladier	110	135	0: 43
	Assiett	150	135	0: 43
10	Skål	165	250	1: 47
	”	210	600	2: 37
	Fat	200	250	1: 47
	”	250	600	2: 37



1

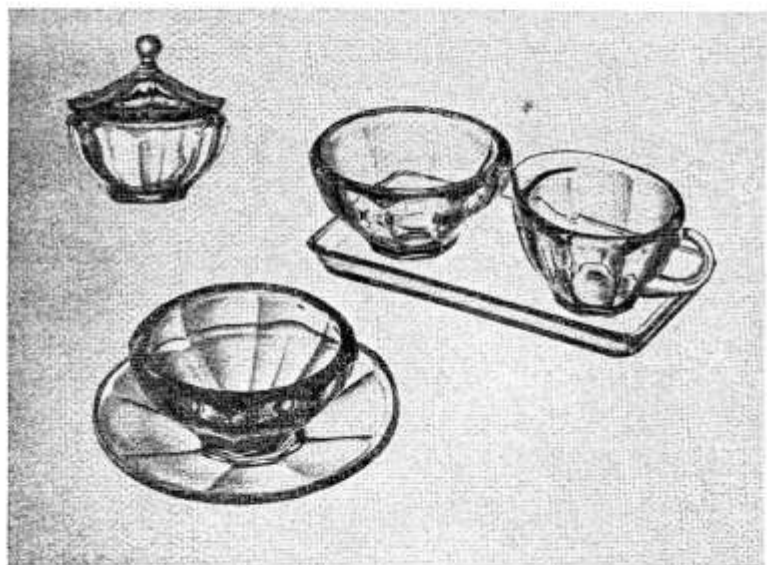
2



3

4

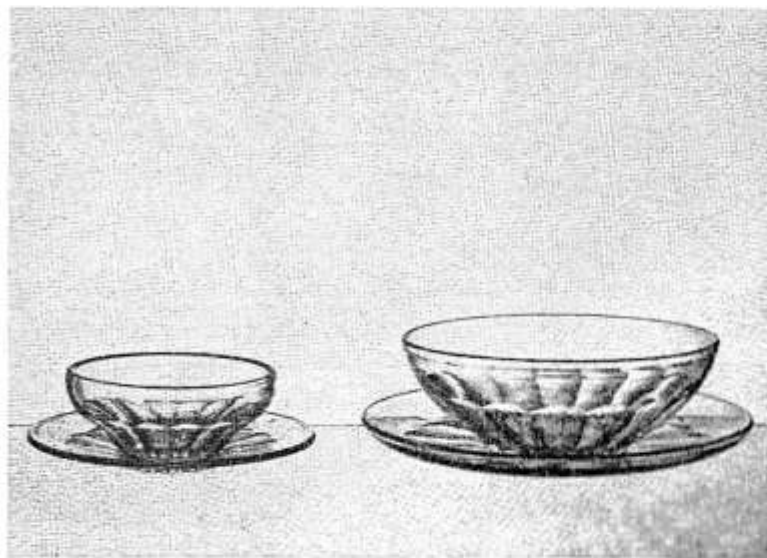
5



6

7

8

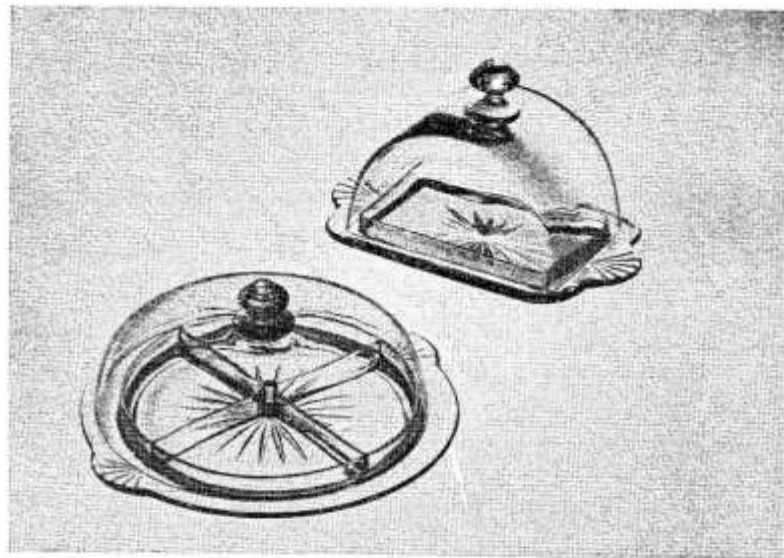


9

10

Mönster: Wega

No.	Benämning	mm.	Vikt gr.	Pris
1	Lunchbricka med kupa	270	1300	6: 32
	Do utan kupa	—	800	3: 52
2	Ostkupa med glasfat	—	1100	5: 07
	" " almfat	—	—	6: 50
	" utan fat	—	650	2: 60
3	Smörassiett.....	150	300	0: 86
4	Salladier	125	220	0: 75
5	Citronpress.....	—	270	0: 91
6	Sillfat.....	260	450	1: 77
7	Konservask.....	—	500	2: 37

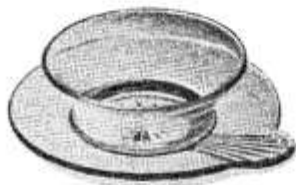


1

2



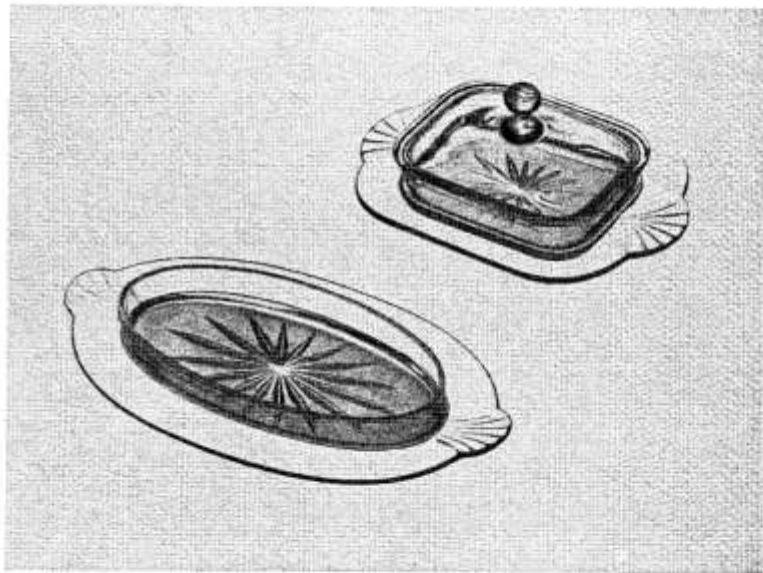
3



4



5

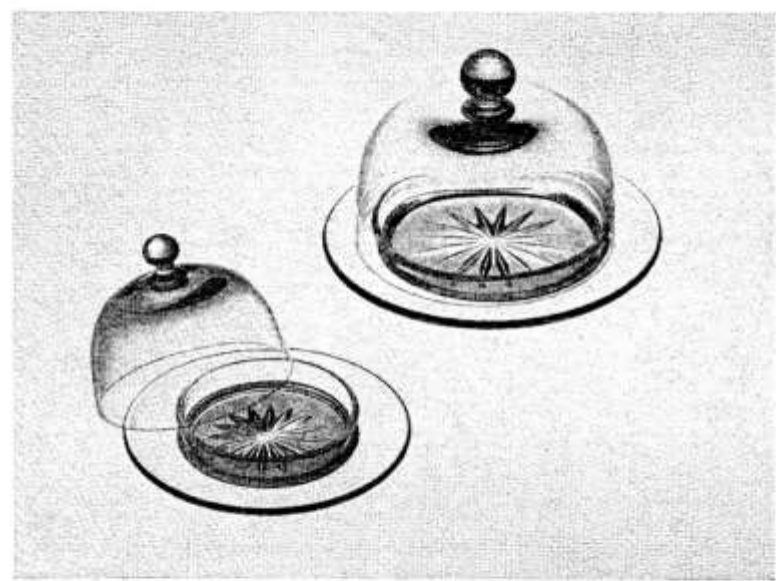


6

7

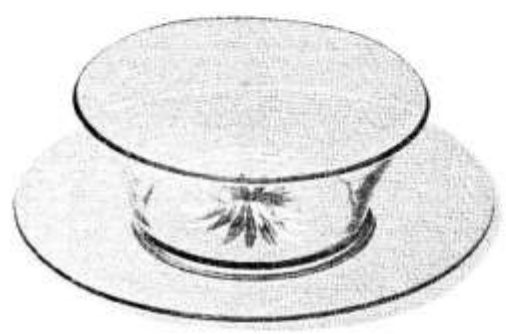
Mönster: Sirius

No.	Benämning	mm.	Vikt gr.	Pris
1	Pepparrotskupa m. glasfat.....	115	200	1: 19
2	Smörassiett med kupa	150	400	1: 55
3	Skål.....	210	700	2: 57
	Fat	285	700	2: 57
4	Smörassiett	150	250	0: 75
	Kaviarfat	115	120	0: 59
5	Saladier	115	170	0: 52
6	Coupeskål	100	170	0: 86
7	Socketerskål	—	180	0: 89
8	Gräddkanna	—	150	0: 88
9	Assiett.....	155	155	0: 52

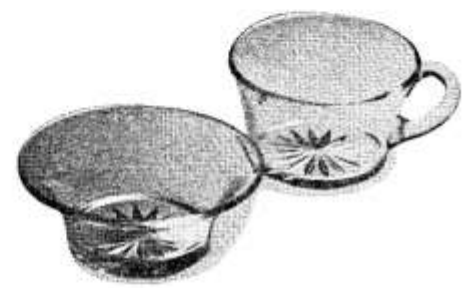


1

2



3

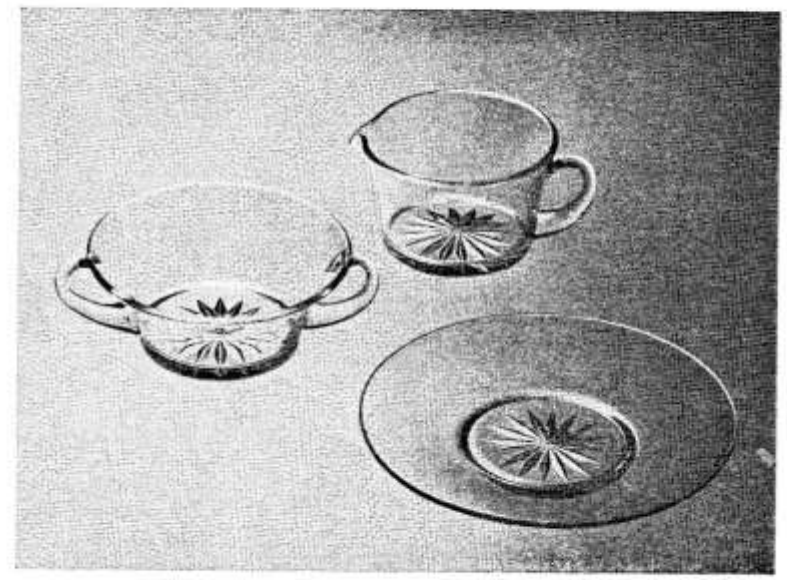


5

6



4

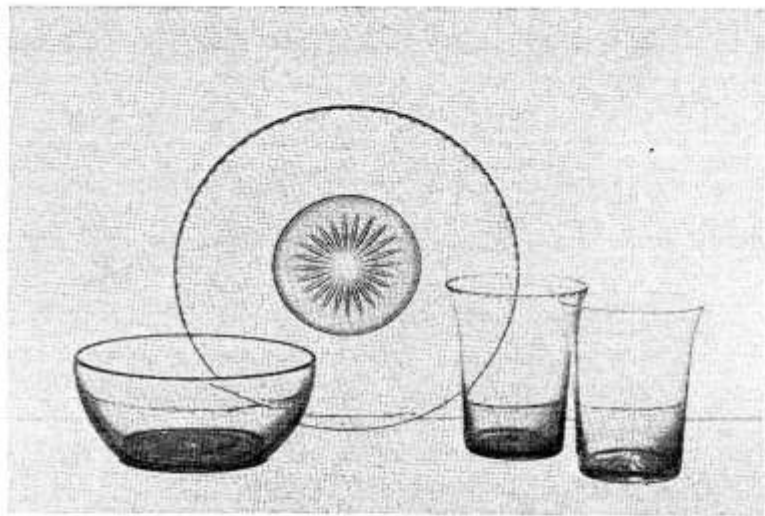


7

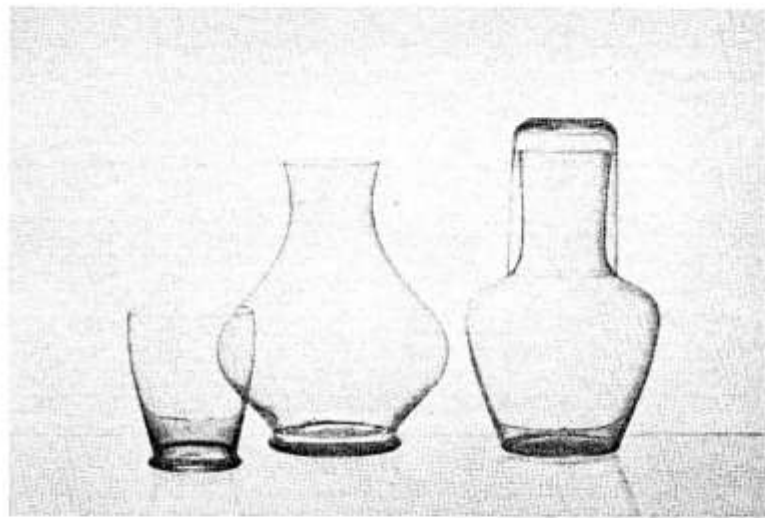
8

9

No.	Benämning	mm.	cl.	Vikt gr.	Pris
1	Skölkopp, Ingrid	110	—	150	0: 68
2	Assiett, Ingrid	165	—	150	0: 68
	D:o, med olivkant	165	—	150	1: 06
3	Seltersglas	—	15	60	0: 30
	D:o, med olivkant	—	15	60	0: 37
	D:o, med bridgedek. i emalj	—	15	60	0: 55
	Dricksglas	—	23	100	0: 33
	D:o, med olivkant	—	23	100	0: 46
	Grogglas	—	45	150	0: 46
4	D:o, med bridgedek.	—	45	150	0: 85
5	Seltersglas, GG	—	15	75	0: 28
	Dricksglas	—	23	120	0: 28
	Grogglas	—	45	175	0: 55
	Brännvinsglas » utan fot	—	5	50	0: 28
	Likörglas » » »	—	3	40	0: 28
6	Vattenkaraff	—	—	200	1: —
7	» RB	—	—	225	1: —
	Dricksglas	—	—	—	0: 28
8	Ättikfiaska, GR slät	—	—	230	1: 15
	D:o, slipad	—	—	230	2: —
9	Salladier, Ingrid	130	—	150	0: 68
	Assiett	—	165	155	0: 68
10	Sockerskål	—	—	80	0: 75
	Gräddkanna	—	—	80	0: 85
	Bricka för d:o	—	—	165	1: 50
	Sockerskål, Ingrid, mörkblå med silverkant	—	—	80	1: 30
	Gräddkanna	—	—	80	1: 70
	Bricka för d:o	—	—	165	2: 60
	Sockerskål, Ingrid, med guldkant	—	—	80	1: 40
	Gräddkanna	—	—	80	1: 80
	Bricka för d:o	—	—	165	2: 60
11	Skölkopp, Clara Stjärna, vitt glas	—	110	240	0: 62
	» » » färgat glas	—	—	240	0: 68
	» » » blåsig	—	—	240	0: 91
	Assiett	—	170	240	0: 62
	» » » färgat glas	—	—	240	0: 68
	» » » blåsig	—	—	240	0: 91
	» » » med fotring i vitt glas	165	—	220	0: 50
	» » » i färgat glas	—	—	—	0: 54
	Fat	215	—	500	2: 07
12	Dricksglas, Erik, vitt slätt glas	—	23	110	0: 28
	» » » färgat slätt glas	—	—	—	0: 30
	» » » blåsig	—	—	—	0: 43
	Grogglas	—	—	—	0: 81
13	Iskanna, Folke, slät	—	50	330	1: 30
	» » »	—	90	600	1: 50
	» » »	—	140	900	2: —
14	Dricksglas 4/5	—	23	125	0: 28
15	Kanna, Folke, slät	—	30	260	1: 13
	» » »	—	50	330	1: 18
	» » »	—	90	600	1: 33
	» » »	—	140	900	1: 58



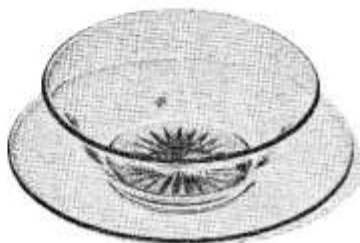
1 2 3 4



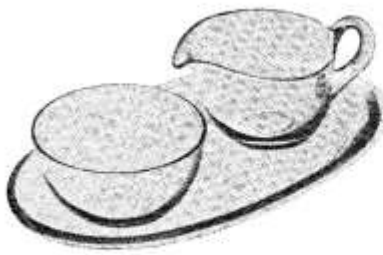
5 6 7



8



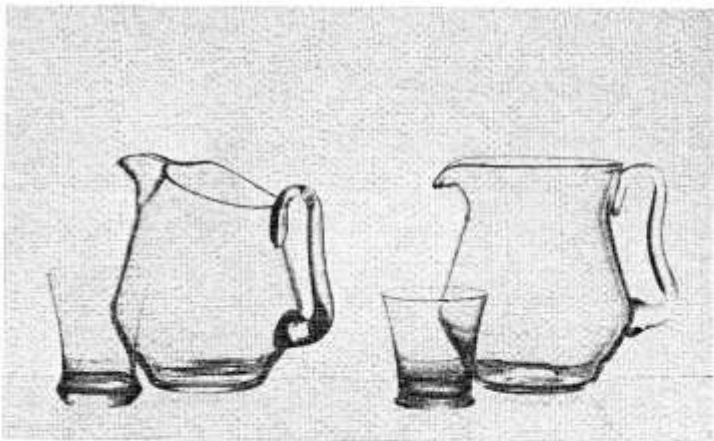
9



10



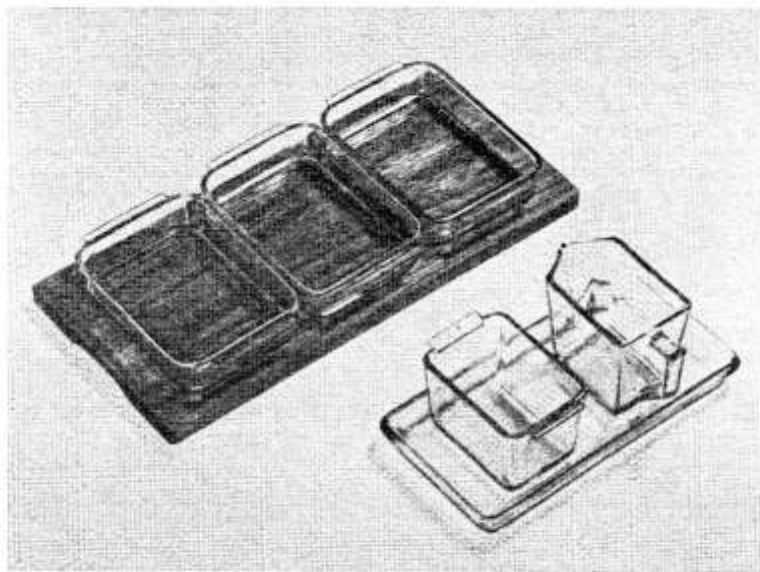
11



12 13 14 15

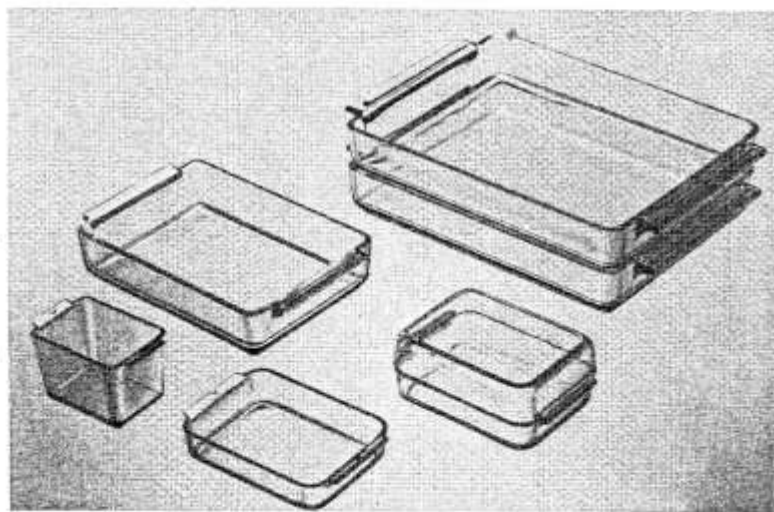
Kylskåpsglas

No.	Benämning	mm.	el.	Vikt gr.	Pris
1	Salladier	130×90×25	—	200	0: 39
	Almbricka för d:o:				
	1-del.	—	—	—	2: 25
	2-del.	—	—	—	3: 30
	3-del.	—	—	—	3: 50
	4-del.	—	—	—	4: 50
2	Sockettsats	—	—	350	1: 40
	Gräddkanna	—	—	180	0: 86
	Bricka för d:o	—	—	260	1: 21
3	Fat	205×130×40	—	750	1: 47
4	Salladier, hög	90×60×55	—	170	0: 54
5,6	» låg	130×90×25	—	200	0: 39
7	Fat	295×195×40	—	1250	2: 97
8	Kanna	107×55×68	15	190	1: 26
	»	128×62×100	30	395	1: 56
	»	170×80×130	65	800	2: 57
	»	188×90×150	130	1200	2: 97
	Lösa lock till ovanstående kannor:				
	15 el.	—	—	—	0: 40
	30 »	—	—	—	0: 50
	65 »	—	—	—	0: 60
	130 »	—	—	—	0: 80



1

2



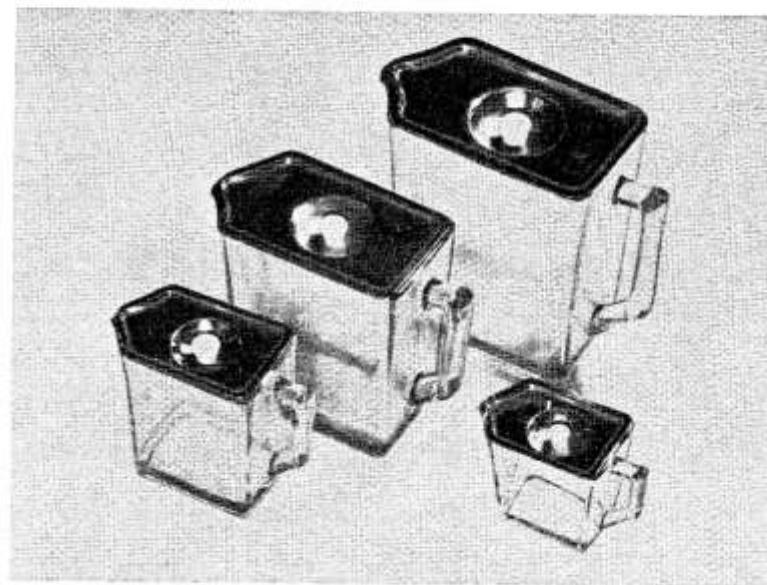
3

4

7

5

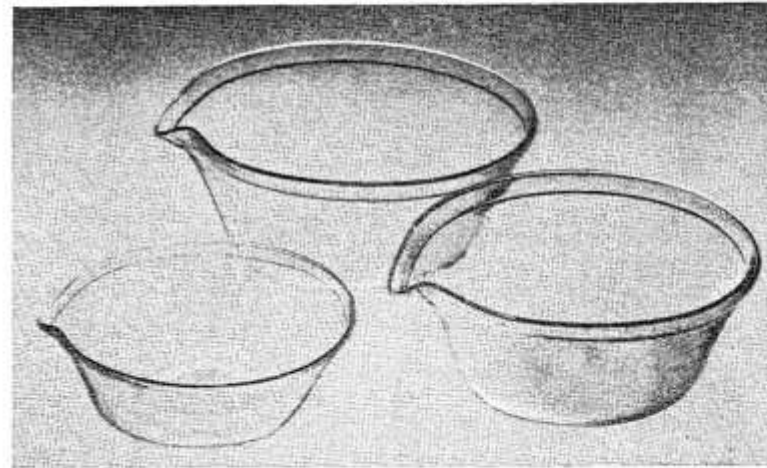
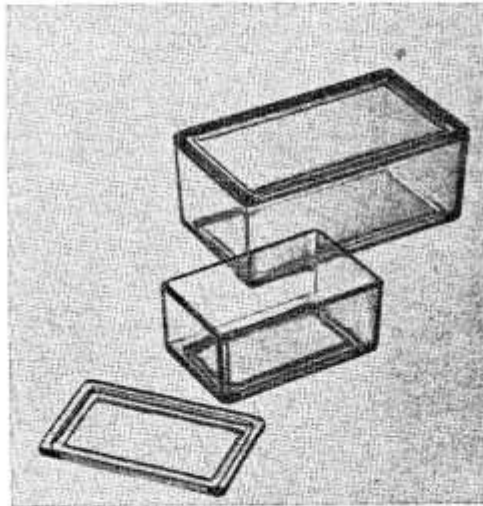
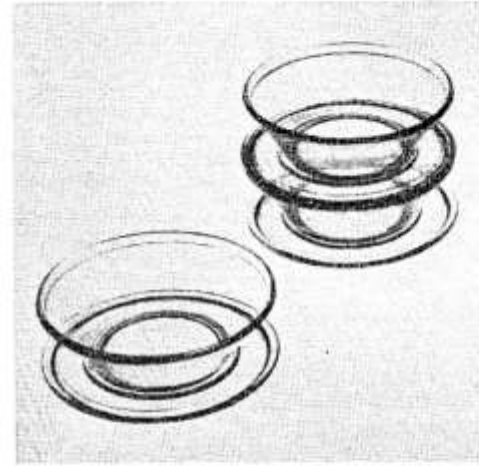
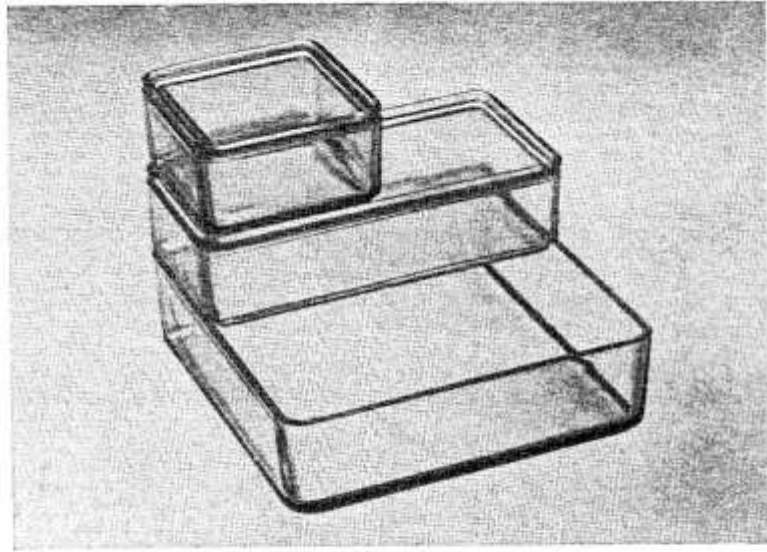
6



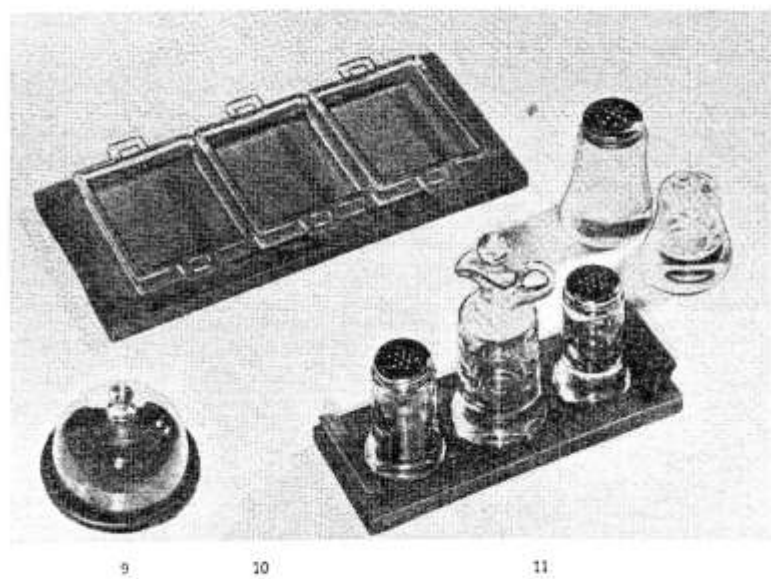
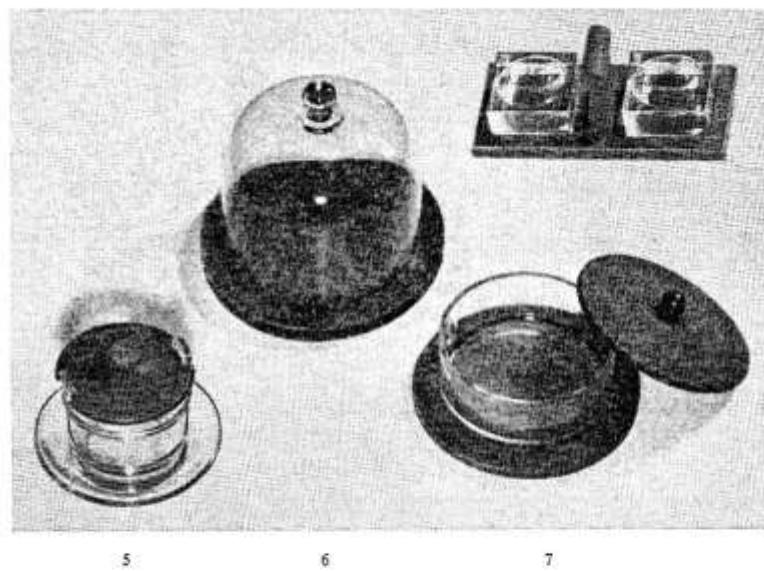
8

Kylskåpsglas

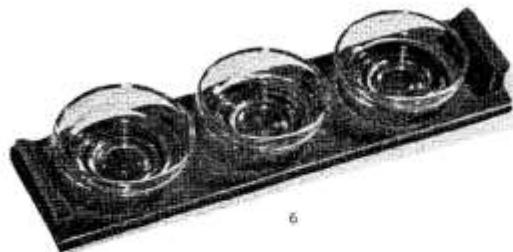
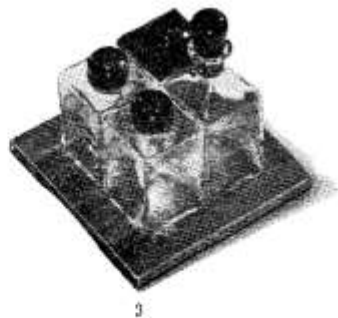
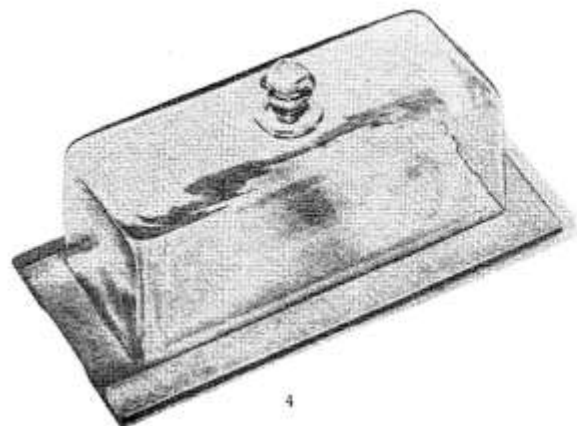
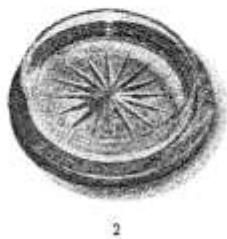
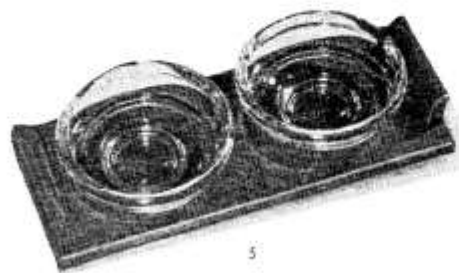
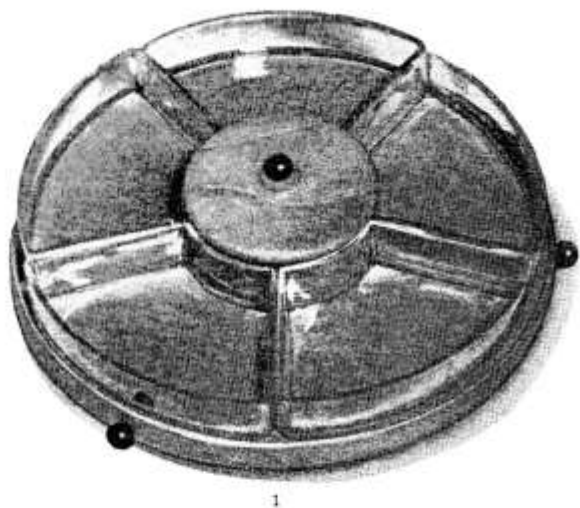
No.	Benämning	mm.	cl.	Vikt gr.	Pris
1	Matlåda med lock	120×120×70	—	800	1: 67
	Lock för d:o	—	—	—	0: 75
2	Matlåda med lock	240×120×70	—	1400	3: 07
	Lock, för d:o	—	—	—	0: 96
3	Matlåda utan lock	240×240×70	—	2000	4: 67
4/5	Filbunksskål, slät	150	—	250	0: 39
	Lock för d:o	—	—	260	0: 28
	Filbunksskål, blåsigt	150	—	250	0: 64
	Lock för d:o	—	—	269	0: 34
6	Smörlåda Isis med lock	120×75×60	1/4-kg.	450	1: 42
	Lock för d:o	—	—	—	0: 54
	Smörlåda Isis med lock	170×95×75	1/2-kg.	850	2: 07
	Lock för d:o	—	—	—	0: 75
8	Mjölkbunke	175	1/2-liter	250	1: 10
	”	190	1- ”	375	1: 30
	”	210	1 1/2- ”	500	1: 45
	”	240	2- ”	800	1: 90



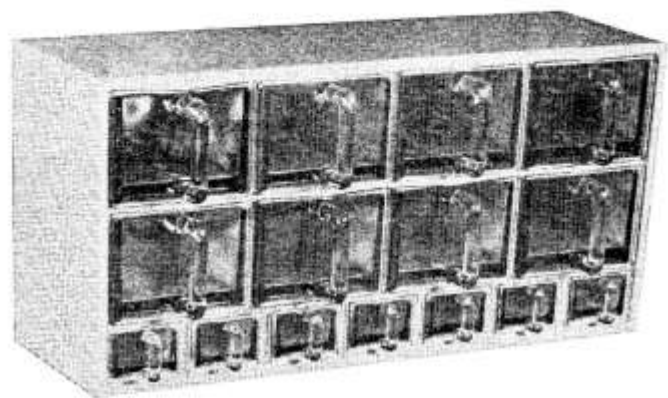
No.	Benämning	mm.	cl.	Vikt gr.	Pris
1	Marmeladburk No. 36 med almlock	—	23	210	2: 50
2	Senapsburk No. 36 med almlock	—	15	110	1: 50
3	Marmeladburk Rullan med almlock	—	25	185	2: 60
4	Senapsburk Rullan	—	5	65	1: 30
	Lösa lock för d:o:				
	No. 1	—	—	—	1: 95
	No. 2	—	—	—	1: 04
	No. 3	—	—	—	2: —
	No. 4	—	—	—	0: 90
5	Smörbytta Tina med almlock och glasfat ...	—	—	240	2: 10
	Fat till d:o	—	—	—	0: 44
	Lock till d:o	—	—	—	0: 85
6	Ostkupa Elsa med almfat	—	—	250	3: 40
	D:o med glasfat	—	—	500	2: 90
	D:o utan fat	115	—	150	2: 20
7	Smörask Expo med fat och lock av alm.....	100	—	275	3: 75
	Lock för d:o	—	—	—	1: 60
	Fat » »	—	—	—	1: 25
8	Kryddställ POS	—	—	275	4: 15
	Saltkar för d:o pr st.	—	—	—	1: 26
9	Pepparrotskupa Sirius med almfat	—	—	125	1: 60
	Almfat för d:o	—	—	—	1: —
10	Salladierställ Äldre:				
	3-del	—	—	800	5: 40
	5-del	—	—	1200	9: 75
	Salladier för d:o	110×80×20	—	160	0: 80
11	Kryddställ SOS	—	—	675	7: 50
	Ättiksflaska för d:o	—	—	250	1: 60
	Saltströare » »	—	—	145	1: —
12	Senapsburk SOS	—	—	150	1: 35
13	Sockerströare SOS	—	—	180	1: 60
14	Ostkupa Ring med almfat	—	—	1200	6: 97
	D:o med glasfat	—	—	1400	5: 64
	Kupa utan fat	—	—	950	3: 07



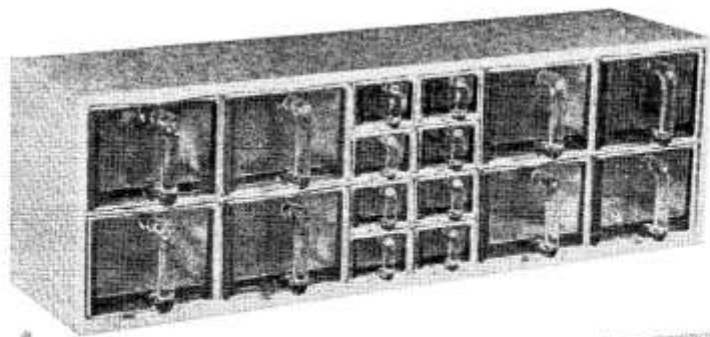
No.	Benämning	mm.	Vikt gr.	Pris
1	Caba ret Expo	290	2200	15:—
	Salladier för d:o	—	270	0:90
	Lock till smörask för d:o	—	—	1:60
2	Smörassiett Star med almfat	105	250	1:64
	D:o, utan fat	105	170	0:64
3	Bordställ Fyrkant med almfat	—	600	5:—
	Ättiksflaska för d:o	—	—	1:—
	Ströare	—	—	0:90
	Senapsburk	—	—	0:90
4	Lock för d:o	—	—	0:45
	Brödkupa med bokfat	—	1800	7:50
	Kupa utan fat	265×115×100	1300	4:50
5	Salladierställ S. O. S. Nr 2	110	—	—
	2-del.	—	500	4:58
	3-del.	—	750	5:12
6	Salladier för d:o	—	—	0:45
	Salladierställ S. O. S. Nr 1	90	—	—
	2-del.	—	400	4:08
	3-del.	—	550	4:62
	Salladier för d:o	—	—	0:36



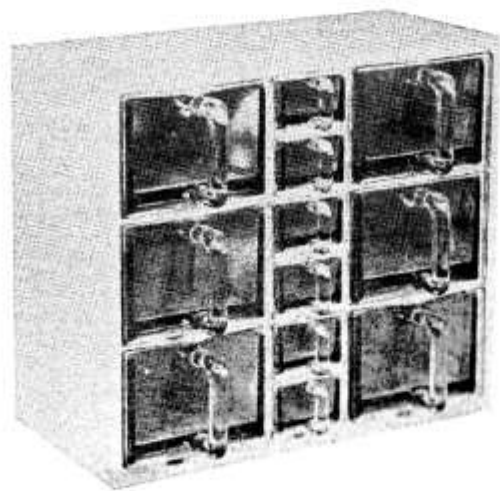
No.	B e n ä m n i n g	Längd	Höjd	Djup	Vikt gram	Pris	
1	Speceriskåp, 8×7 lådor	770	240	190	—	36: --	
2	» 8×8 »	610	295	190	—	37: —	
3	» 6×6 »	385	345	190	—	25: 75	
	» 12×12 »	—	—	—	—	46: 50	
	Glaslåda för d:o, stor	130	100	175	1400	1: 97	
	» » » liten	65	40	140	310	0: 75	



1



2



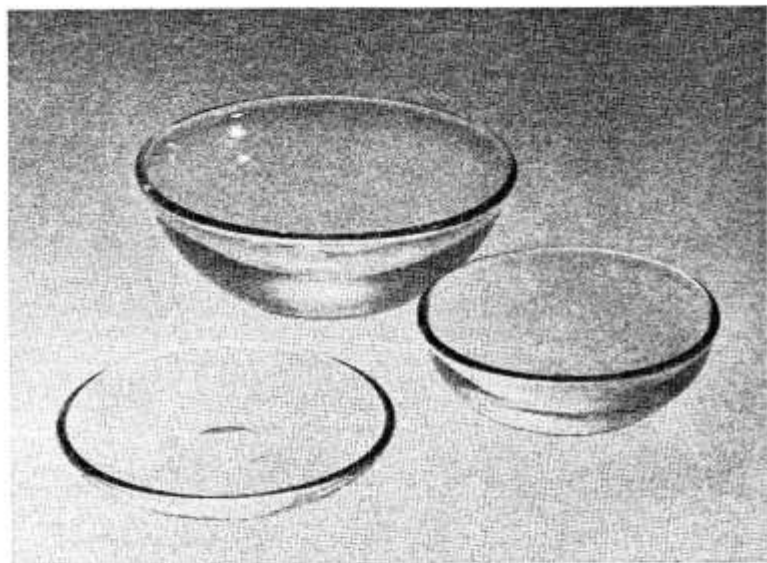
3



No.	Benämning	mm.	cl.	Vikt gr.	Pris
1	Kanna 669.....	—	140	900	3: 15
2	Sejdel ».....	—	50	375	1: 45
3	» 352.....	—	45	255	1: 45
4	» JWS.....	—	50	300	1: 10
5	Saftkopp.....	—	30	160	0: 75
6	Barnmugg JWS.....	—	25	130	0: 75
7	Sejdel 673.....	—	50	650	1: 45
8	» SB (Pressad).....	—	30	220	0: 80
	» ».....	—	50	600	1: 21
9	Saftkaraff 350.....	—	33	600	2: 85
10	Kanna 350.....	—	35	450	1: 50
	» ».....	—	50	600	2: —
	» ».....	—	90	750	2: 60
	» ».....	—	140	900	3: 15
11	Seltersglas 350.....	—	15	110	0: 46
	D:o Krakelerat.....	—	—	—	0: 58
	Dricksglas 350.....	—	25	195	0: 58
	D:o Krakelerat.....	—	—	—	0: 70



No.	Benämning	mm.	Vikt gr.	Pris
1	Assiett No. 67	180	500	2: —
	Salladskål Sally	120	—	2: 30
2/3	» »	160	500	2: 85
	» »	185	800	3: 50
	» »	220	1150	4: —
4	Fat Clara Fotring	210	600	2: 07
	Assiett Clara Fotring	165	225	0: 50
	» i färg	—	—	0: 54
5	Kakfat Filigran	230×170	310	1: 77
6/7	Askfat 1104	150	—	6: —
	» »	180	—	8: —
8	» KB	120×120	800	3: 22
9	» Pax	55	50	0: 54
10	» Engelskt	135	370	1: 47
11	» Ring	110	275	0: 75



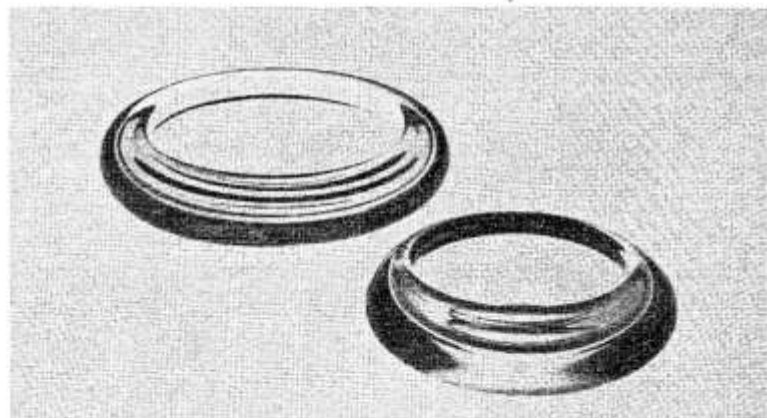
1 2 3



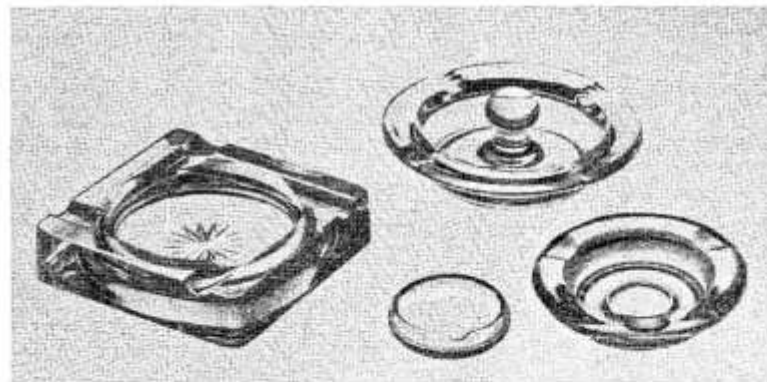
5



4



6 7



8 9 10 11

No.	Benämning	cl.	Vikt gr.	Pris, slätt	Pris med guldkant
1	Geléglas	5	110	0: 19	—
	»	10	180	0: 23	—
	»	15	200	0: 32	—
2	Marmeladburk Marma, pressad	25	280	1: 21	—
3	Do, blåst	25	220	1: 15	—
5	Grogglas, 2119	52	300	0: 60	—
	»	45	280	0: 55	—
	Seltersglas	15	160	0: 33	—
	Brännvinsglas, oliv	4	65	0: 19	—
6	Knivlägg	—	25	0: 39	—
	» helslipade	—	—	1: —	—
7	Punschglas Bytta	7,5	90	0: 70	1: 25
8	Cigarettbägare, 351	—	110	0: 80	1: 55
9	Askfat	—	75	0: 54	1: 29
10	Sockersats	—	200	2: 25	3: 40
	Gräddkanna	—	100	1: 25	1: 90
	Bricka	—	200	1: 50	2: 60



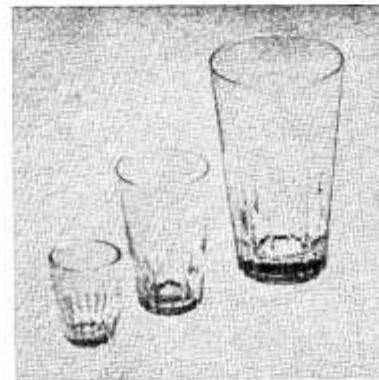
1



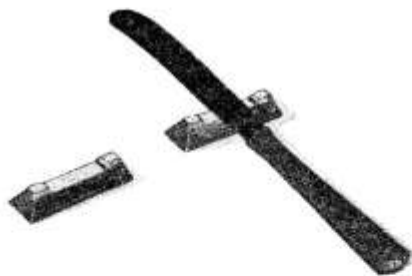
2



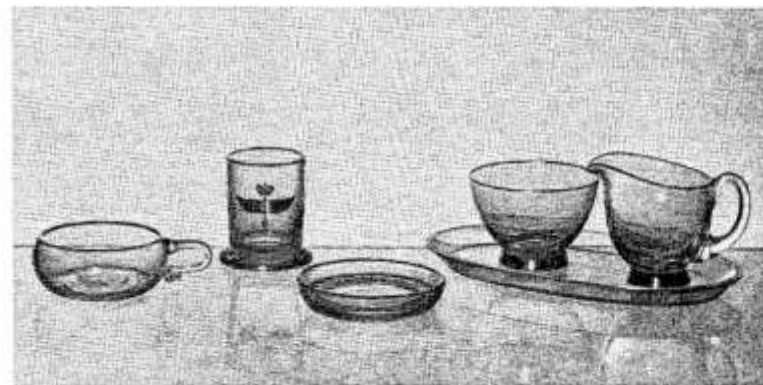
3



5



6



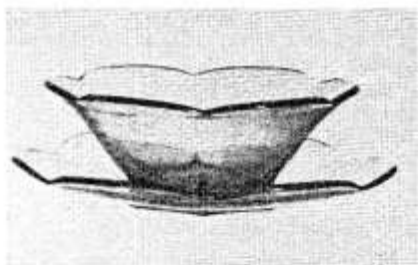
7

8

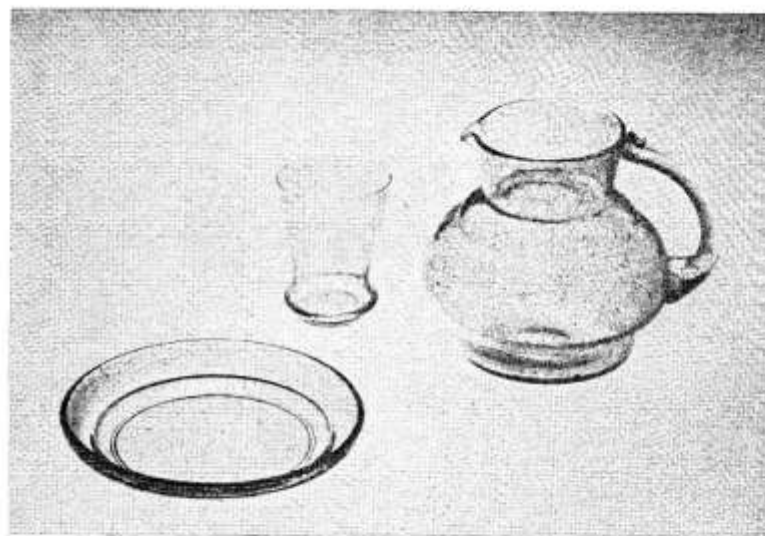
9

10

No.	Benämning	mm.	el.	Vikt gr.	Pris
1	Skål, Vallmo	190	—	600	1: 82
	» »	230	—	1000	2: 57
	Fat »	230	—	600	1: 82
	» »	280	—	1000	2: 57
2	Assiett, Elsa	185	—	500	1: 06
3	Dricksglas, Erik, blåsigt	—	23	110	0: 43
4	Kanna, 657	—	100	800	4: —
	» »	—	80	650	3: 15
	» »	—	50	500	2: 40
5	Askfat, Börje	110	—	215	0: 54
6	Salladier, Börje	125	—	215	0: 41
7	Assiett, Grand	180	—	260	0: 75
	» »	155	—	220	0: 52
	» »	140	—	165	0: 44
	» »	110	—	75	0: 36
	» » med guldkant	110	—	75	1: 29
	Salladier, Grand	140	—	260	0: 75
	» »	120	—	220	0: 52
	» »	110	—	165	0: 44
8	Seltersglas, 117	—	15	110	0: 63
	Dricksglas »	—	25	140	0: 70
	Kanna »	—	50	600	2: 30
	» »	—	90	800	2: 85



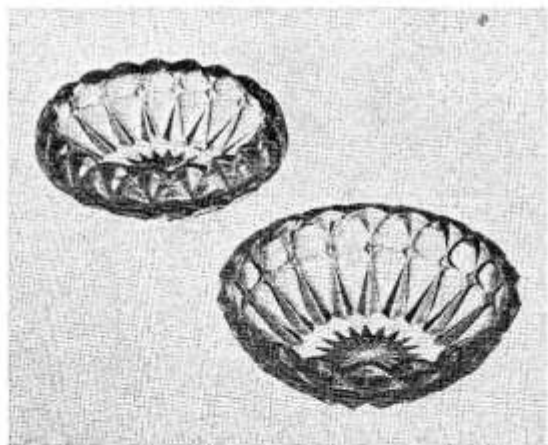
1



2

3

4



5

6



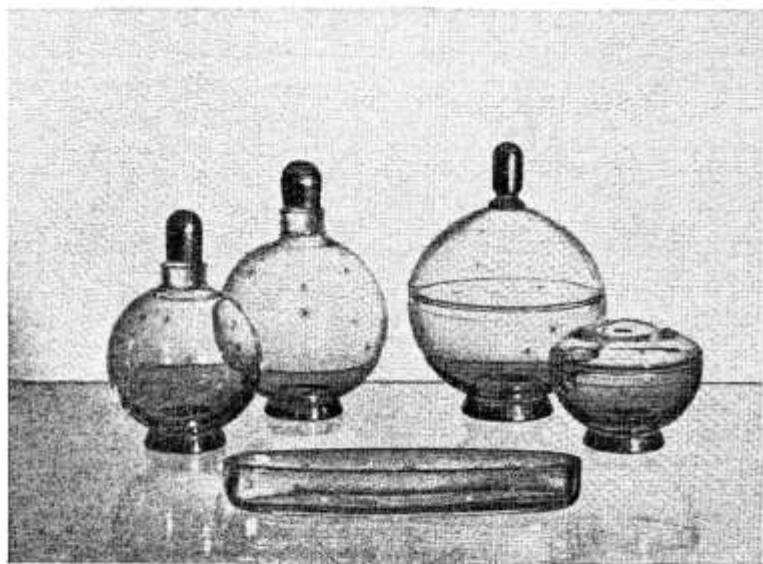
7



8

9

No.	Benämning	mm.	cl.	Vikt gr.	Pris, slätt	Pris med guld och stjärnor	
1	Flacong 351, liten	—	—	120	2: 25	4: —	
2	» » stor	—	—	135	3: —	4: 80	
3	Puderask 351	—	—	195	2: 50	4: 25	
4	Nipperask »	—	—	100	1: 50	3: 25	
	» » utan lock	—	—	—	0: 75	2: —	
5	Nälfat »	—	—	70	1: 25	2: 50	
6	Toalettburk 351, liten	—	—	165	1: 90	4: 50	Med enbart guldkant
	» » m/st.	—	—	400	2: 35	5: 90	» » »
	» » stor	—	—	6: 0	2: 90	7: 60	» » »
7	Ljusstake, Birka	—	—	600	5: 75	—	
8	» Block	—	—	340	1: 80	—	
9	Dricksglas, Y & H	—	25	220	0: 45	—	
10	» halvfacett	—	23	180	0: 34	—	
11	» helfacett	—	23	180	0: 34	—	
12	» 2118	—	15	150	0: 30	—	
	» »	—	25	180	0: 32	—	
	» »	—	45	290	0: 50	—	
13	Munvattensglas 2118	—	25	180	0: 70	—	
14	Blomglas 351	110	—	70	1: —	1: 80	Med enbart guldkant
	» »	160	—	110	1: 30	2: 25	» » »
	» »	200	—	150	1: 80	3: —	» » »
16	Puderask » stor	—	—	320	3: 50	4: 50	» » »
17	Parfymflaska 351	—	—	180	2: 25	4: —	» » »



1 2 5 3 4



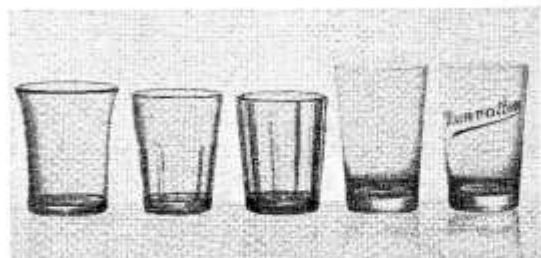
6



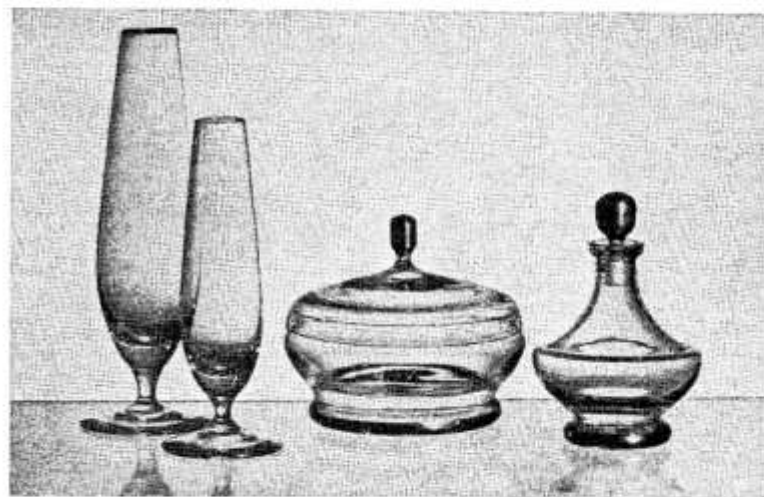
7



8

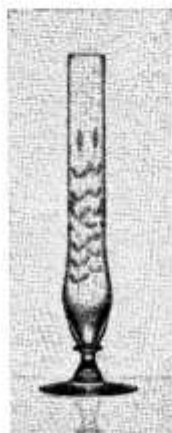


9 10 11 12 13

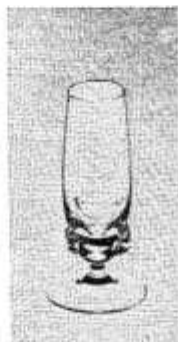


14 15 16 17

No.	Benämning	mm.	Vikt gr.	Pris
1	Dekorationsglas Linné, runt, mattat	180	1000	4:22
2	D:o, rakt	300	380	3:77
3	Dekorationsglas Ljus, slipat	245	900	11:—
	D:o, mattat	245	900	7:50
4	Blomglas Iris, slätt	165	120	1:—
	» » slipat	—	—	1:50
5	» » Krona på fot	125	60	1:80
	» » » »	160	140	2:25
	» » » »	200	180	3:—
6	Orchidéglas 360	220	200	3:—
7	Blomglas, Ballong	175	210	1:70
	» »	220	200	2:10
	» »	275	300	2:50
8	» » Dropp	110	40	0:80
	» »	160	70	1:15
	» »	200	135	1:50
	» »	250	190	1:95
9	Ljustake, Lux, mattad	—	250	3:80
10	» » Ballong	—	190	2:85
11	» » 651, slät	—	170	1:15
	» » mattad	—	—	1:45
	» » med guldkant	—	—	2:50



4



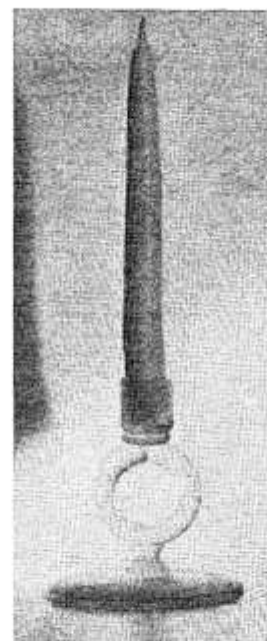
5



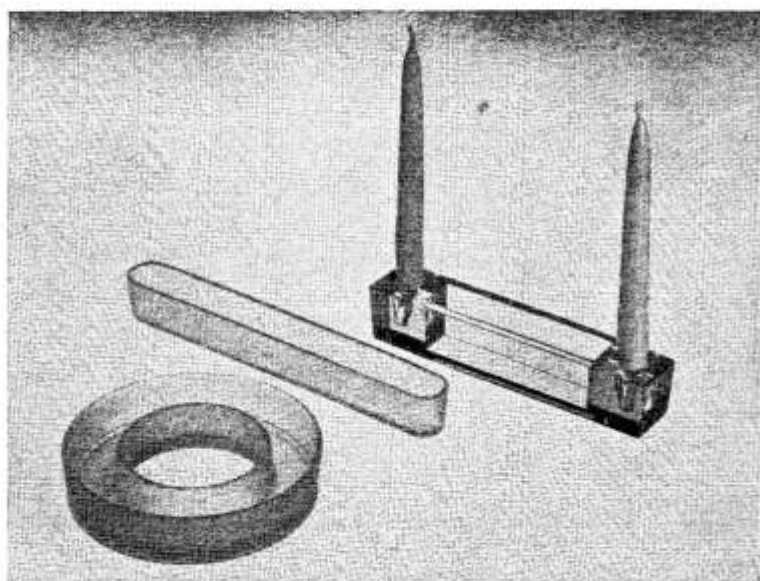
10



11



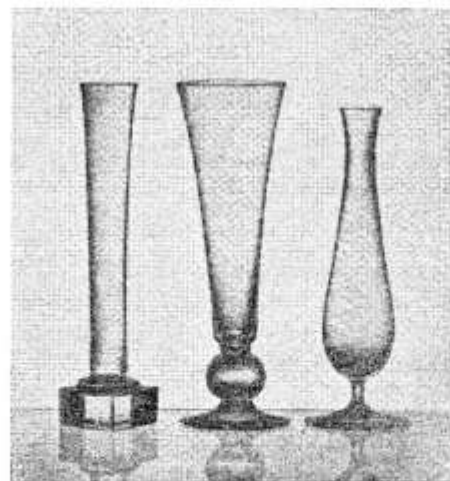
9



1

2

3



6

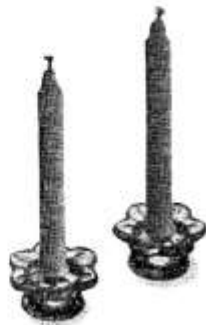
7

8

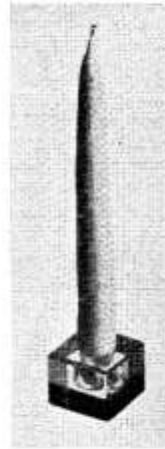
No.	B e n ä m n i n g	mm.	Vikt gr.	Pris	
1	Ljusstake, 84/30.....	180	290	3:—	
2	* Ros	40	35	0:44	
3	* Kub	40	140	2:07	
4	Skål, 201 B	140	1000	14:—	
5	Blomglas 203.....	145	1200	17:—	
6	Skål 201 A.....	140	1000	14:—	
7	Blomhållare	140	350	1:47	
8	Dekorationsglas, Lathyrus, raka och svängda med galler.....	70	100	0:44	



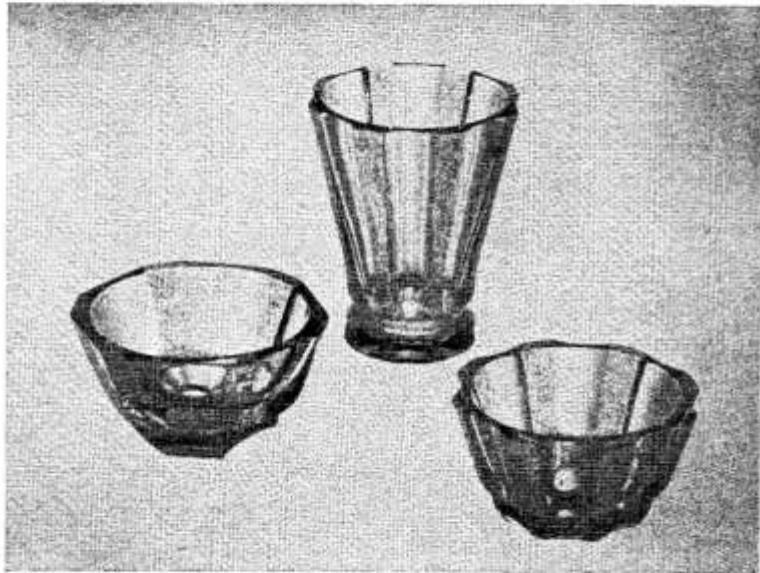
1



2



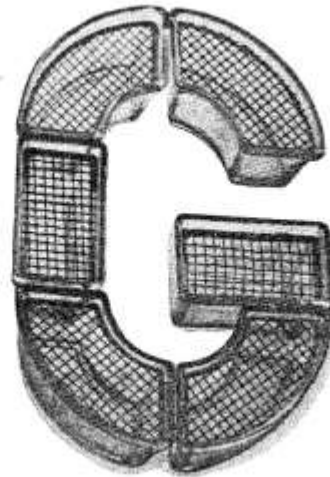
3



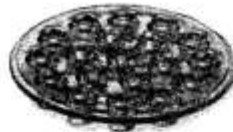
4

5

6



8

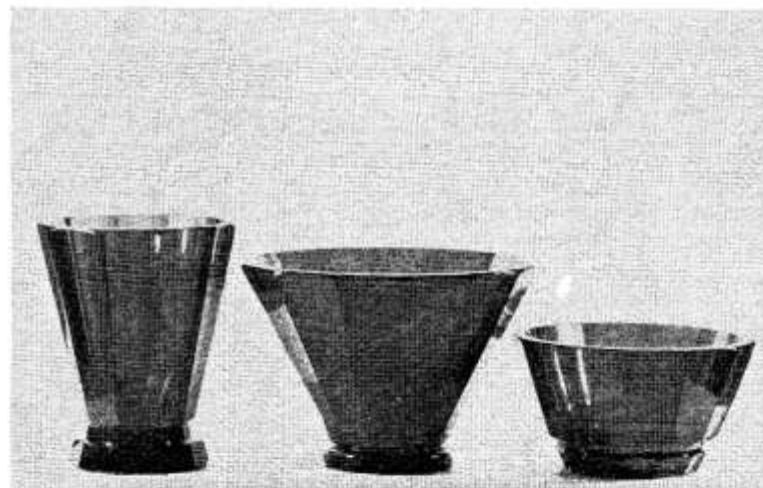


7

No.	Benämning	mm.	Vikt gr.	Pris, slät	Pris med guldkant	
1	Prisbägare, 351	70	100	0: 70	1: 50	Exkl. dekor
2	» »	85	115	0: 70	1: 70	» »
3	» »	150	220	1: —	2: 20	» »
4	» »	120	190	1: —	1: 80	» »
5	» »	110	160	0: 80	1: 70	
6	» 1103	120	—	15: —	—	
7	» 1101	150	1100	12: —	—	
	» »	170	1250	16: —	—	
8	Bägare, P 52	140	1000	14: —	—	
9	Skål, P 58	160	900	12: 50	—	
10	» P 56	135	600	8: —	—	



1 2 3 4 5



8 9 10



6



7



No.	Benämning	cl.	Vikt gr.	Pris
1	Fickflaska No. 1, slät	30	250	1:05
	» » Allmogedekor	»	»	1:50
	» » En fisk	»	»	2:30
	» » G. V.	»	»	3:15
2	Brännvinsflaska O. P., slät	—	—	3:45
	» » "Bacchi Källare"	—	—	5:—
	» » "KL. 1/2 4"	—	—	5:—
	» » "Allmoge"	—	—	4:85
3	Fickflaska No. 2, "Lax"	25	400	2:30
4	» » "Båt"	»	»	2:30
5	» » "Hunter"	»	»	2:30
6	» » "Jägare"	»	»	2:30
7	» » "Två fiskar"	»	»	2:85
8	» » "Allmoge"	»	»	1:70
9	» » "Flygvapnets emblem"	»	»	2:50
10	» » "Infanteriets emblem"	»	»	2:50
11	» » "Vinterfiske"	»	»	3:15
12	» » "Spinn"	»	»	2:30
13	» » "Tipsflugan"	»	»	1:70
14	» » "Systemtips"	»	»	2:30



1



2

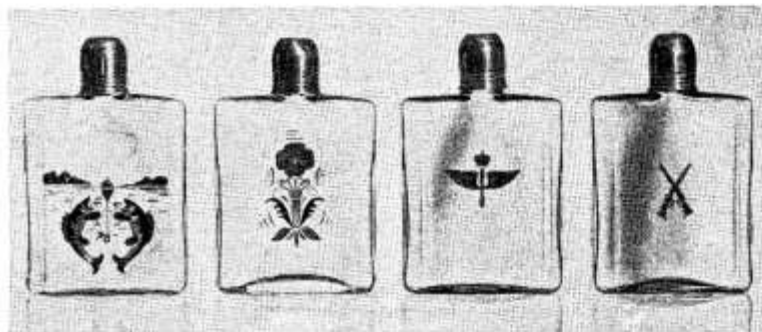


3

4

5

6



7

8

9

10



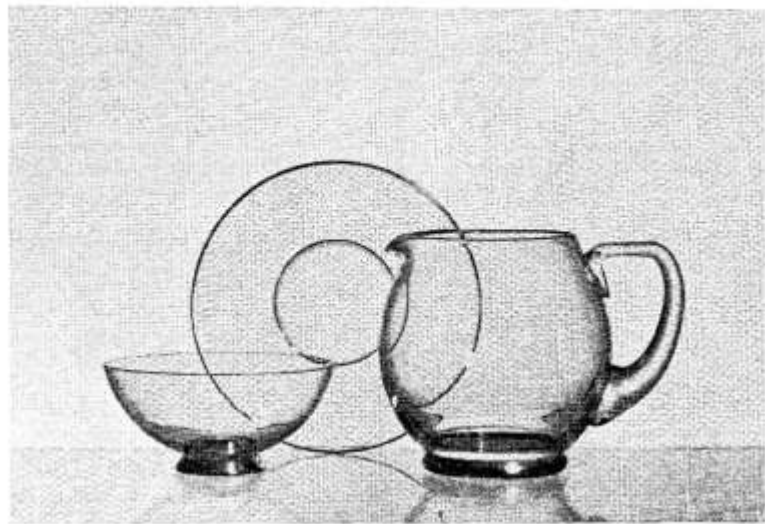
11

12

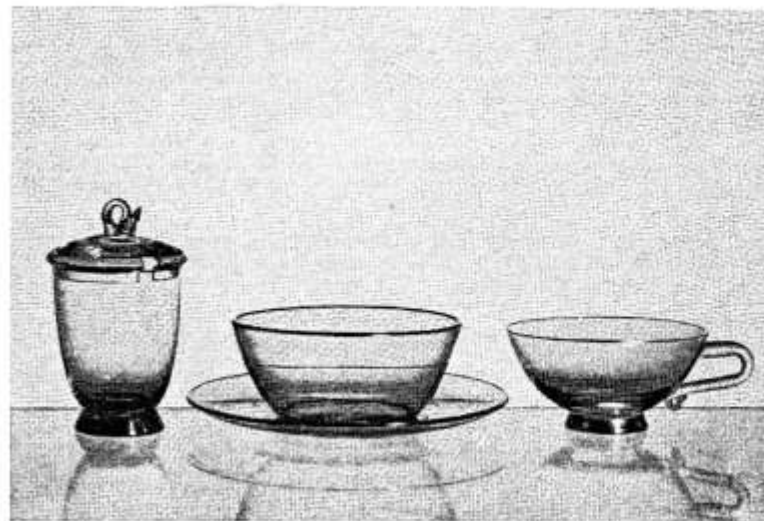
13

14

No.	Benämning	mm.	cl.	Vikt gr.	Pris, slätt	Pris m. guldkant
1	Skål 351	130	—	170	2: 50	3: 50
	» »	170	—	—	4: —	4: 65
	» »	200	—	—	5: —	6: 25
2	Assiett 351	170	—	170	0: 68	1: 30
3	Kanna 350	—	35	450	1: 50	3: 50
	» »	—	50	600	2: —	4: 50
	» »	—	90	750	2: 60	5: —
	» »	—	140	900	3: 15	7: —
4	Marmeladburk 351	—	15	130	1: 30	2: 65
5	Skölkopp »	—	120	124	0: 68	1: 30
	Assiett »	—	170	170	0: 68	1: 30
6	Coupeskål »	—	105	130	1: 50	2: 40
7	Likörglas »	—	3	45	0: 80	1: 05
8	Madeiraglas »	—	7,5	80	0: 90	1: 40
9	Brv. glas »	—	4	50	0: 80	1: 40
10	» »	—	7	100	0: 90	1: 50
11	Rödvinglas »	—	—	—	—	1: 55
12	Grogglas »	—	45	190	1: —	1: 80
13	Dricksglas »	—	25	160	0: 80	1: 60
14	Seltersglas »	—	15	115	0: 70	1: 50
15	Likörskål VO, låg	85	—	65	0: 65	1: 25
	D:o, slipad	—	—	—	—	1: 70
16	Likörskål VO, hög	115	—	75	0: 90	1: 50
	D:o, slipad	—	—	—	—	2: 25
17	Aromglas VOP	115	—	135	1: 25	1: 70
	» »	85	—	80	1: 10	1: 50
18	» »	75	—	65	0: 90	1: 25



1 2 3



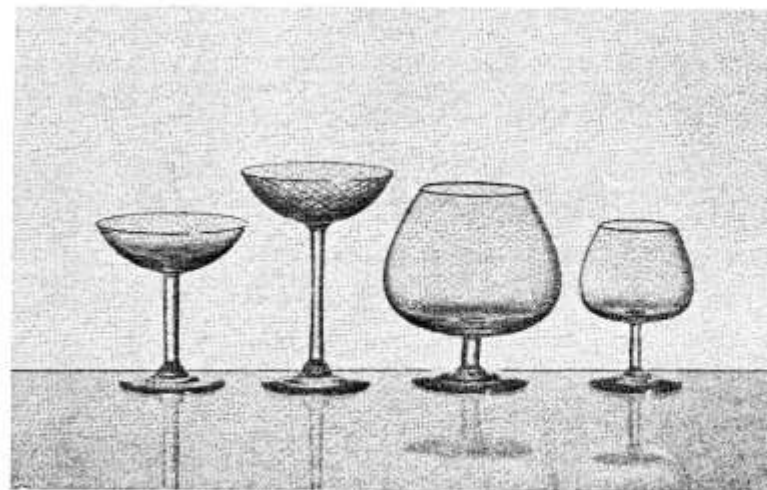
4 5 6



7 8 9 10 11

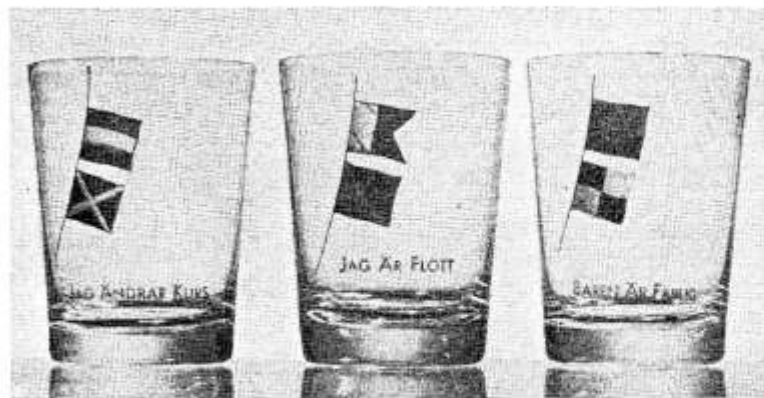


12 13 14

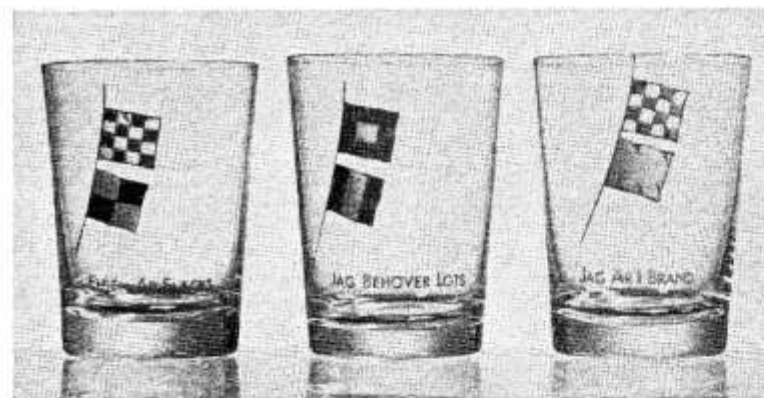


15 16 17 18

No.	Benämning	cl.	Vikt gr.	Pris	
2	Grogglas Signal, slätt	40	250	0: 80	
	» » med signalställ	—	250	2: 50	
3	Brännvinsglas Signal, slätt	5	110	0: 60	
	» » med vimpel	—	—	1: 65	
4	Seltersglas Signal, slätt	15	170	0: 40	
	» » med vimpel	15	170	1: 75	



2



2



3

4

No.	Benämning	mm.	cl.	Vikt gr.	Pris, slätt	
1	Sejdel 669	—	50	380	1: 45	Exkl. dekor
2	Brännvinsglas 361	—	6	130	0: 90	» »
3	Vinglas »	—	10	230	1: 30	» »
4	Karaff 349	—	60	1500	6: —	» »
5	Seltersglas 361	—	15	125	0: 70	
6	Dricksglas »	—	25	200	0: 85	
7	Grogglas »	—	45	300	1: 10	
8	Karaff »	—	80	1000	6: 50	
9	Ölglas »	—	25	340	1: 80	
10	Vinglas »	—	10	230	1: 30	
11	Brännvinsglas 361	—	6	130	0: 90	
12	» » utan fot	—	6	70	0: 60	Exkl. dekor
13	Askfat 351	80	—	75	0: 54	» »
14	Cigarettbägare 351	60	—	110	0: 75	» »
15	Krus med nickelkork 361	—	12	160	2: 50	» »
	» utan kork	—	—	—	1: 50	» »
	För Stads- och landskapsvapendekor tillkommer pr glas				2: 90	
	Do för karaff				7: 50	



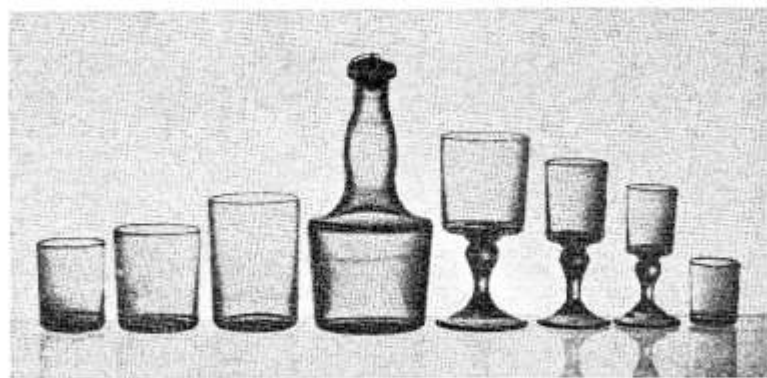
1



2

3

4



5

6

7

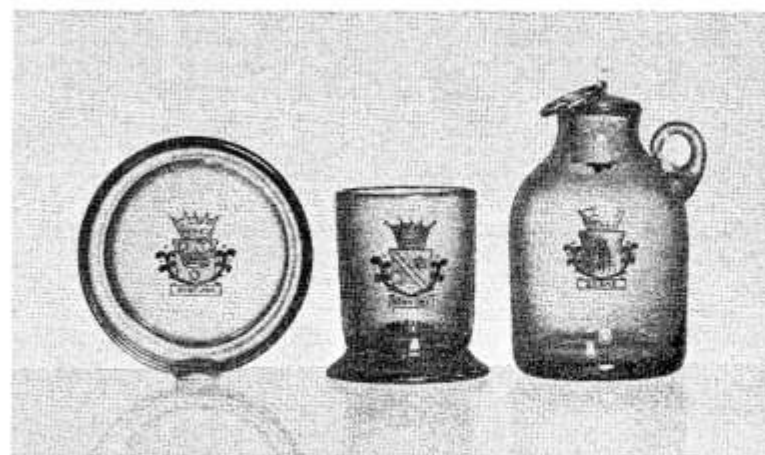
8

9

10

11

12

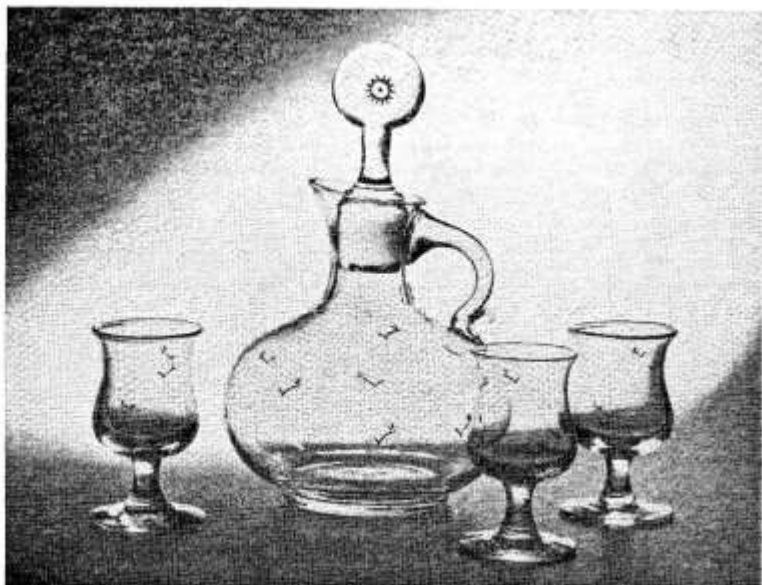


13

14

15

No.	Benämning	cl.	Vikt gr.	Pris, slätt	Pris, dekorerat	
1	Likörglas 71	2,5	40	0: 65	1: 35	(Gulddekor)
2	Likörflaska 71	25	300	5: 50	9: —	*
3	Brännvinsglas, Platen	5	160	0: 85	1: 15	
4	Brännvinsflaska, Kant	60	700	4: 30	6: 25	
5	Flaska, Växjö, dam	25	220	2: 50	5: —	
6	* * herre	25	220	2: 50	5: —	
7	Brännvinsglas, Norna	6	65	0: 50	0: 75	
	* * krakelerat	6	65	0: 58	—	
8	Brännvinsflaska, Norna	65	900	5: —	8: 15	
	* * krakelerad	65	900	6: 25	—	



1

2

1



3

4



5



6



7

8

No.	Benämning	cl.	Vikt gr.	Pris	
1	Whiskyglas, 317, slipat, med bridgedekor	45	250	2: --	
	Do, med enbart guldkant	45	250	1: 85	
2	Whiskykaraff, 317, slipad, med bridgedekor	60	1100	13: 50	
	Do, med enbart guldkant	60	1100	12: --	
3	Brv.-flaska, Bismark	35	700	3: --	
	Do, med allmogedekor	35	700	4: 50	
4	Brv.-glas, Bismark	4	50	0: 40	
	Do, med allmogedekor	4	50	0: 80	
5	Grogglas, 678, med bridgedekor	45	160	1: 85	
6	Karaff, 349 med bridgedekor	60	1400	7: 50	
7	Brv.-flaska 1112	35	800	7: 50	
8	Karaff 349, facettslipad	25	600	7: 25	
	* * *	33	875	8: --	
	* * *	60	1400	10: --	



1

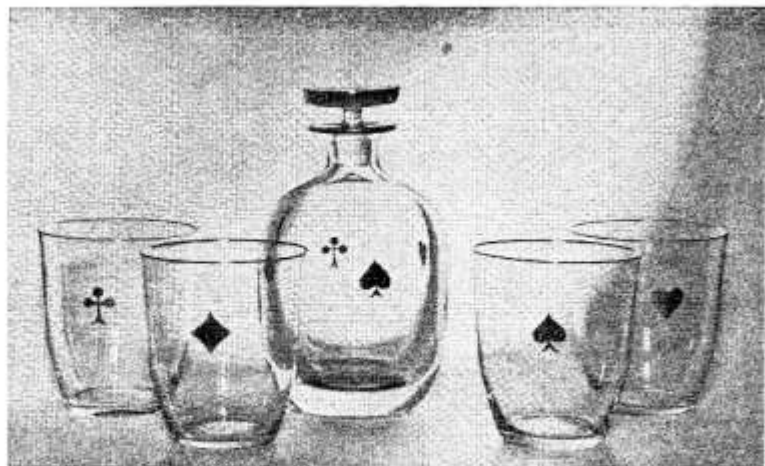
2

1



3

4



5

6

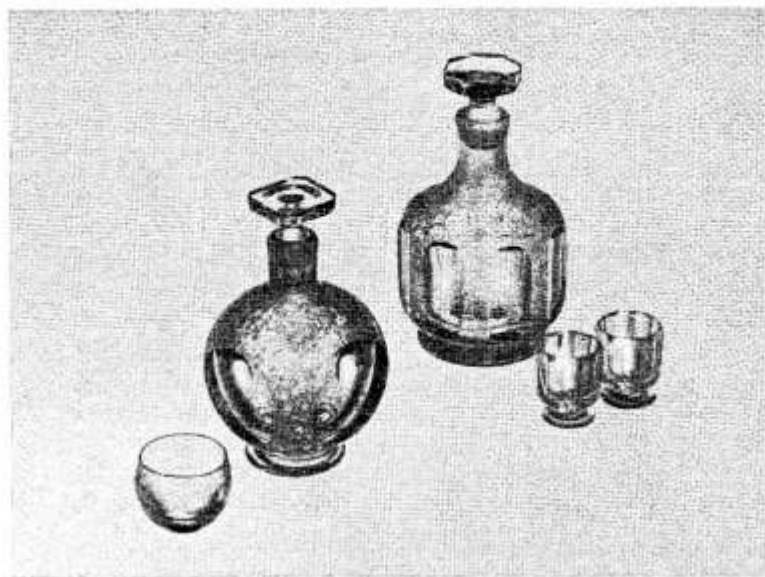
5



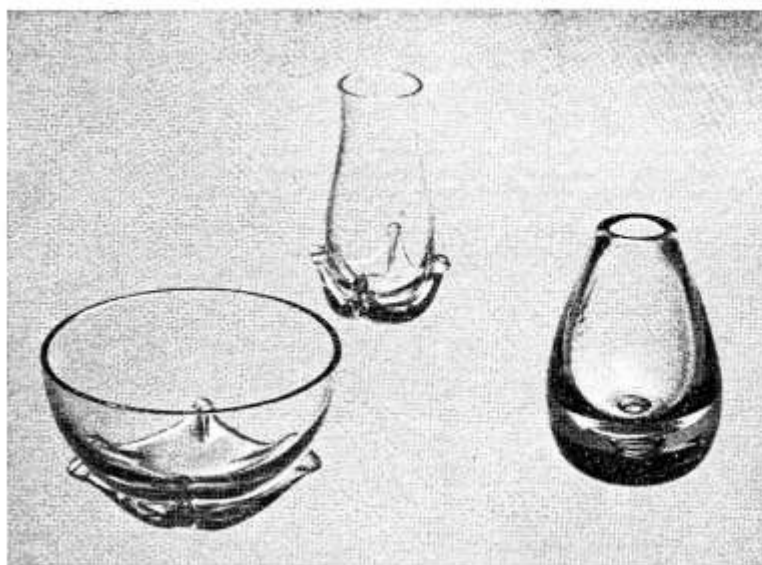
7

8

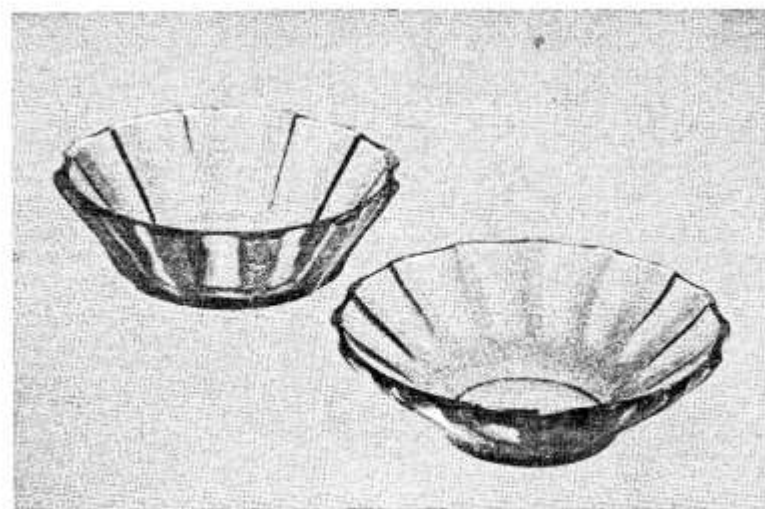
No.	Benämning	mm.	cl.	Vikt gr.	Pris
1	Likörglas 209, slipat, krakelerat	—	4	55	1:40
2	Likörkaraff 208, slipad, krakelerad	—	33	900	10:—
3	» 205, »	—	33	1000	14:—
	Whiskykaraff 207, slipad, krakelerad	—	65	1700	17:50
4	Likörglas 206, slipat, krakelerat	—	3	65	1:25
5	Skål, krona	110	—	800	4:—
	»	140	—	1000	6:—
	»	160	—	1000	7:—
	»	200	—	1800	9:—
6	Bägare, krona	145	—	380	4:—
	»	180	—	600	5:50
7	Blomglas 1741	110	—	700	4:—
	»	140	—	1100	7:—
	»	180	—	2000	10:—
8	Skål 210 A	220	—	1400	23:—
9	» » B	235	—	1400	25:—
10	Punchkaraff, krakelerad, Rullan	—	80	800	7:50
11	Punchrova, krakelerad, Bytta	—	7,5	80	0:85
12	Likörglas 317, slipat	—	3	60	1:05
13	Karaff 349, slipad, krakelerad	—	25	800	7:65
	Do	—	33	950	9:—
	Do	—	60	1400	11:—



1 2 3 4



5 6 7



8 9

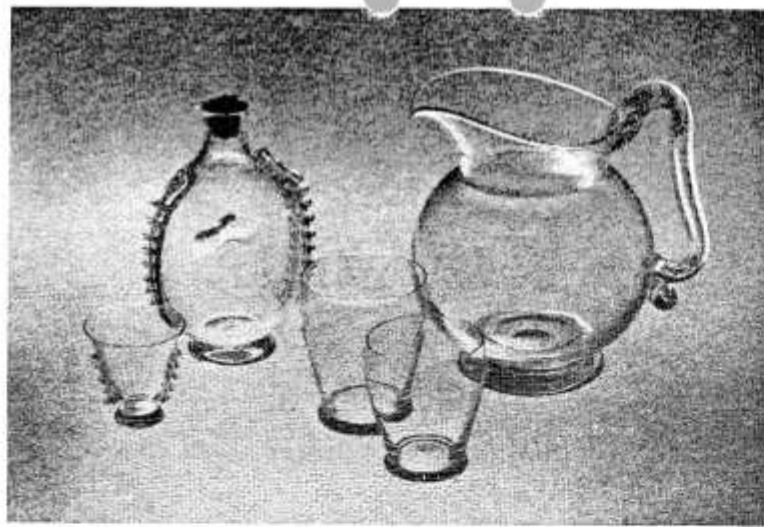


10 11 12 13

No.	Benämning	el.	Vikt gr.	Pris	
1	Tvillingflaska	25+25	800	8: 50	
2/3	Brv.-glas, 1740	4	55	0: 70	
4	Brv.-flaska *	35	500	4: —	
5	Dricksglas GG	5	50	0: 28	
	* *	7,5	65	0: 28	
	* *	15	80	0: 28	
	* *	23	85	0: 28	
	* *	35	110	0: 55	
6	Kanna *	120	—	5: —	
7	Punchglas, 351, med slipad klack	7,5	90	1: 15	
8	Punchkaraff	80	1000	7: 50	
9	Likörglas, klot	2,5	65	0: 58	
	D.o, med guldkant	—	—	1: 15	
10	Likörkaraff, Klot	33	400	4: —	
	* * med guld	—	—	6: —	



1 2



3 4 5 6



7 8



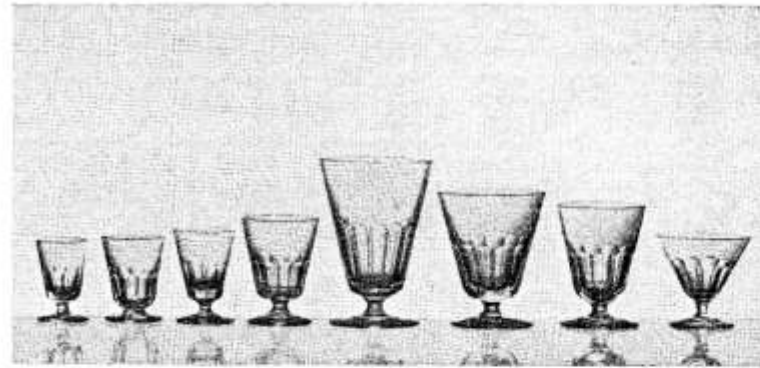
9 10



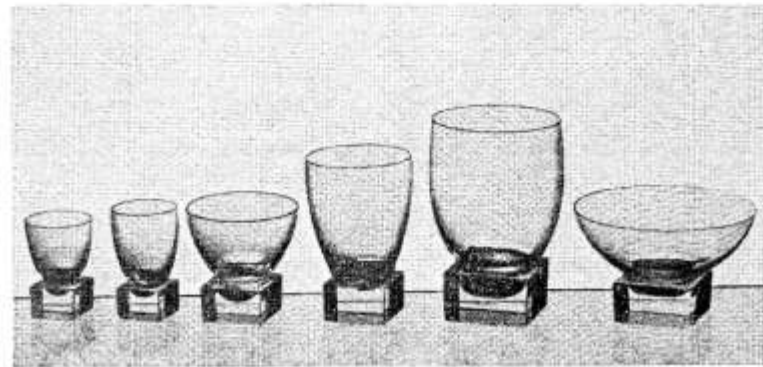
No.	Benämning	cl.	Vikt gr.	Pris, slät	Pris med guldkant
1	Grogglas 317	40	210	1: 40	1: 75
2	Whiskykaraff	60	1100	10: 50	12: —
3	Seltersglas	15	110	1: 15	1: 60
4	Dricksglas	23	140	1: 25	1: 65
5	Vinglas	2,5	45	0: 90	1: 55
6	Brv.-glas	5	75	1: 05	1: 70
7	Vinglas	5	60	0: 95	1: 70
8	»	7,5	96	1: 05	1: 80
9	»	25	195	1: 40	2: 30
10	Champ.-glas	20	210	1: 40	2: 30
11	Vinglas	10	125	1: 15	1: 95
12	Madeiraskål	7,5	55	1: 05	1: 70
13	Likörglas 360	2,5	70	1: 80	—
14	Brv.-glas	4	75	2: —	—
15	Madeiraskål	7,5	125	2: —	—
16	Seltersglas	15	160	2: 50	—
17	Ölglas	25	270	3: —	—
18	Coupeskål	—	230	3: —	—
19	Karaff 349	25	500	4: —	5: —
	»	33	800	4: 60	6: —
	»	60	1500	6: —	7: 50
20	Grogglas 36	40	285	0: 70	—
	Seltersglas	15	95	0: 46	—
	Dricksglas	23	160	0: 58	—



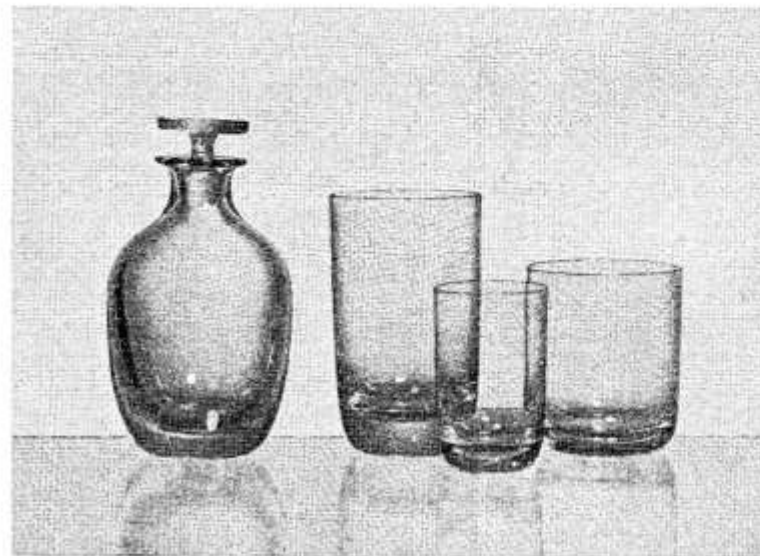
1 2 3 4



5 6 7 8 9 10 11 12

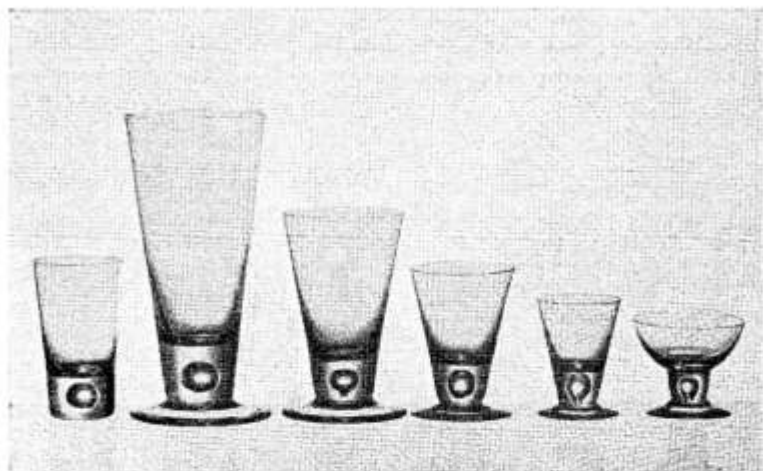


13 14 15 16 17 18

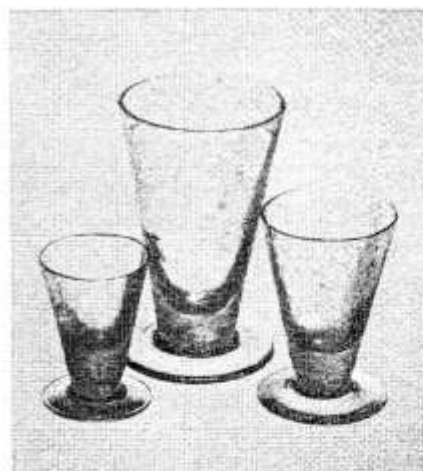


19 20 21 22

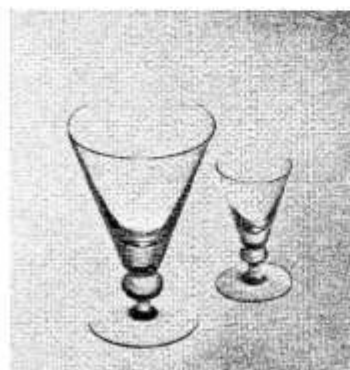
No.	Benämning	cl.	Vikt gr.	Pris
1	Seltersglas, Ballong	15	155	0: 70
2	Ölglas *	45	500	1: 40
3	* *	25	275	0: 90
4	Vinglas *	10	160	0: 85
5	Brännvinsglas *	5	100	0: 80
6	Madeiraskål *	7,5	90	0: 85
7	Brännvinsglas, 353, krakelerat	5	110	0: 80
8	Vinglas * *	10	150	0: 85
9	Ölglas * *	25	290	0: 90
10	Ölglas, Halvan	25	195	0: 65
11	Brännvinsglas, Halvan	3,5	60	0: 50
12	Madeiraskål, Christina	7,5	90	0: 65
13	Brännvinsglas *	5	95	0: 60
14	Ölglas *	25	210	0: 70
	Vinglas *	10	130	0: 70
	* *	3	80	0: 60
	Champagneglas *	15	210	0: 70
	Seltersglas *	15	150	0: 70
15	Vinglas, Rullan	2,5	40	0: 35
	* *	5	50	0: 40
	* *	15	130	0: 52
	* *	25	175	0: 63



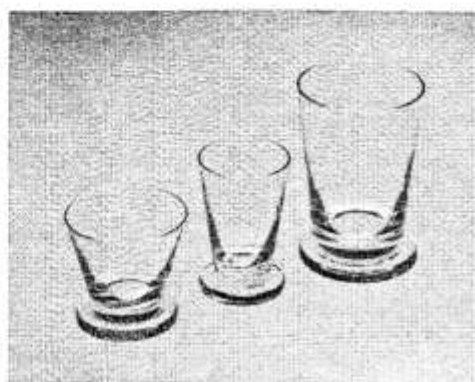
1 2 3 4 5 6



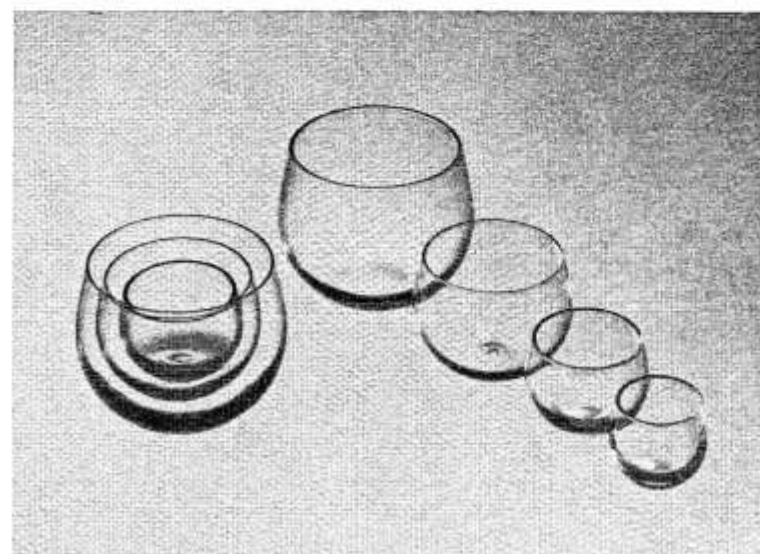
7 8 9



10 11

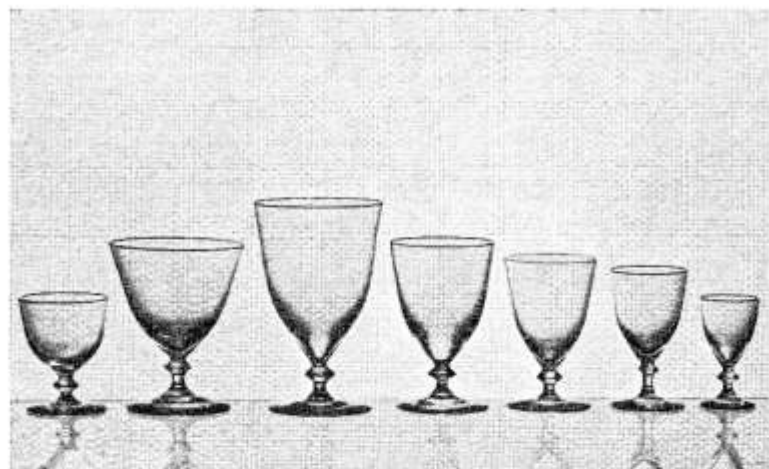


12 13 14

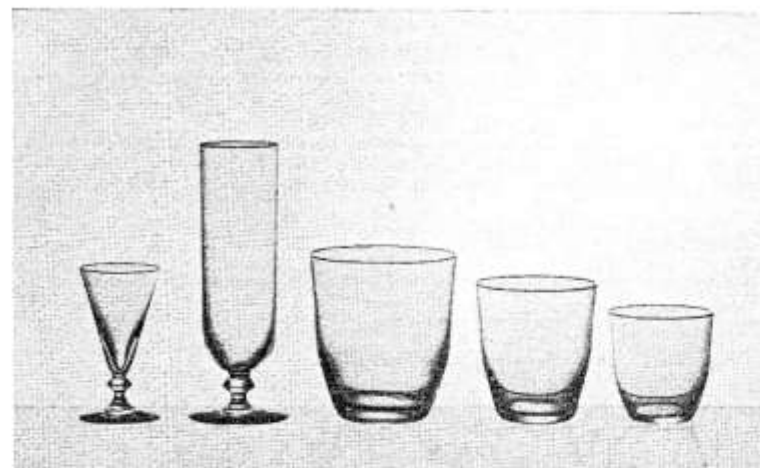


15

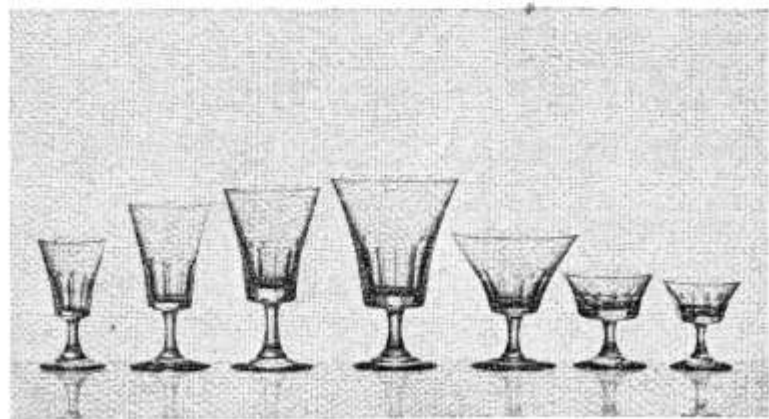
No.	Benämning	cl.	Vikt gr.	Pris, slätt	Pris med guldkant
1	Madeiraskål 678	7,5	60	0: 64	1: 30
2	Champagneskål *	20	130	0: 75	1: 60
3	Vinglas *	25	150	0: 75	1: 60
4	* *	10	95	0: 70	1: 40
5	* *	7,5	75	0: 64	1: 30
6	* *	5	45	0: 62	1: 25
7	* *	2,5	40	0: 56	1: 15
8	Brännvinsglas *	5	50	0: 62	1: 25
9	Champagneglas, högt *	20	140	0: 75	1: 60
10	Grogglas *	45	160	0: 75	1: 60
11	Dricksglas *	23	100	0: 70	1: 35
12	Seltersglas *	15	65	0: 64	1: 25
13	Vinglas 318	5	60	1: 05	—
14	* *	7,5	110	1: 15	—
15	* *	10	110	1: 25	—
16	* *	25	290	1: 50	—
17	Champagneskål *	20	125	1: 50	—
18	Madeiraskål *	7,5	110	1: 15	—
19	Likörskål *	2,5	60	1: —	—
20	Brännvinsglas *	5	60	1: 05	—
21	Grogglas *	45	280	1: 50	—
22	Dricksglas *	20	115	1: 25	—
23	Seltersglas *	15	110	1: 15	—
	För monogram i guld tillkommer:				
	1 Bokstav				1: —
	2 Bokstäver				1: 50
	2 * spegel				1: 75



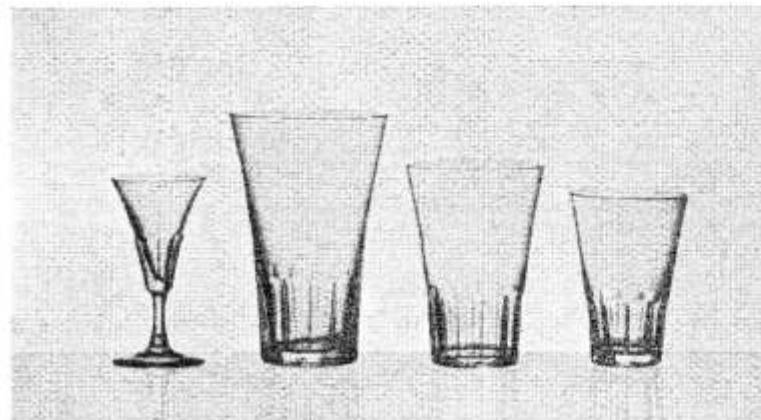
1 2 3 4 5 6 7



8 9 10 11 12



13 14 15 16 17 18 19



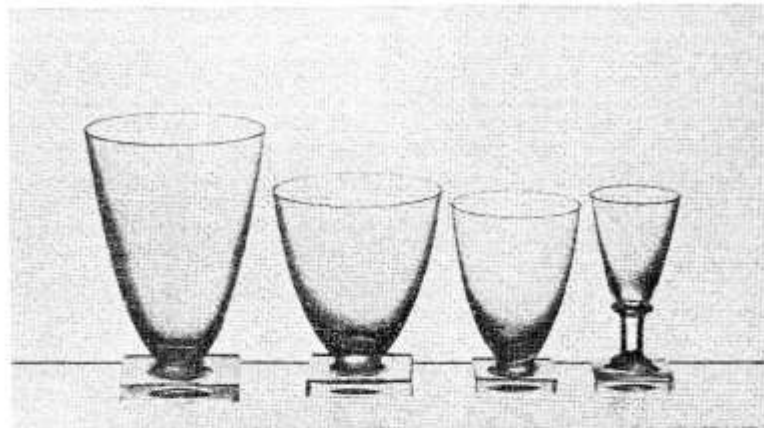
20 21 22 23

Servis: 458 - Helkristall

No.	Benämning	cl.	Vikt gr.	Pris, slät	Pris, graverad kent
1	Grogglas	40	320	5:—	—
2	Dricksglas	25	225	4:50	—
3	Seltersglas	15	125	3:85	—
4	Brännvinsglas	5	100	4:—	—
5	Champagneglas	20	200	5:50	—
6	Ölglas	25	250	5:50	—
7	Vinglas	10	150	4:50	—
8	»	7,5	110	4:25	—
9	»	5	100	4:—	—
10	»	2,5	60	3:50	—

Servis: Konus

11	Madeiraskål	7,5	70	0:57	0:75
12	Vinglas	10	75	0:62	0:80
13	»	25	150	0:75	0:90
14	Champagneglas	20	110	0:75	0:90
15	Vinglas	7,5	85	0:57	0:75
16	»	5	65	0:55	0:73
17	»	2,5	40	0:52	0:65
18	Grogglas	40	160	0:75	0:90
19	Dricksglas	25	130	0:57	0:75
20	Seltersglas	15	85	0:40	0:50
21	Brännvinsglas	5	70	0:55	0:73

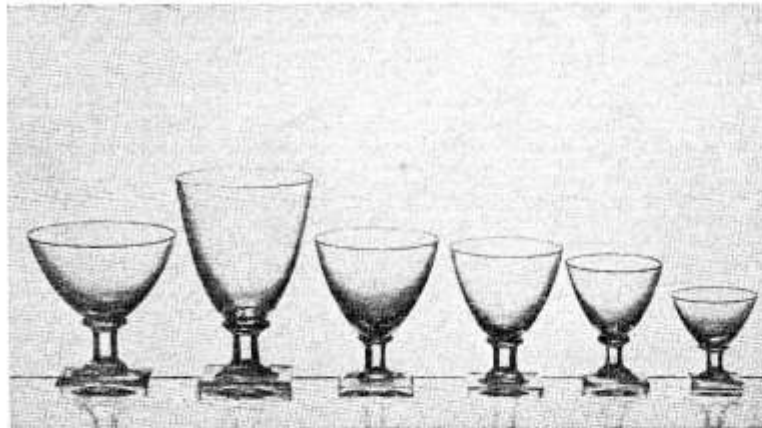


1

2

3

4



5

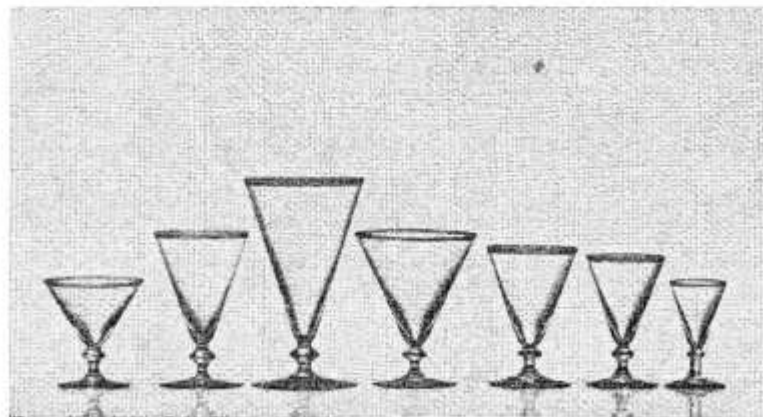
6

7

8

9

10



11

12

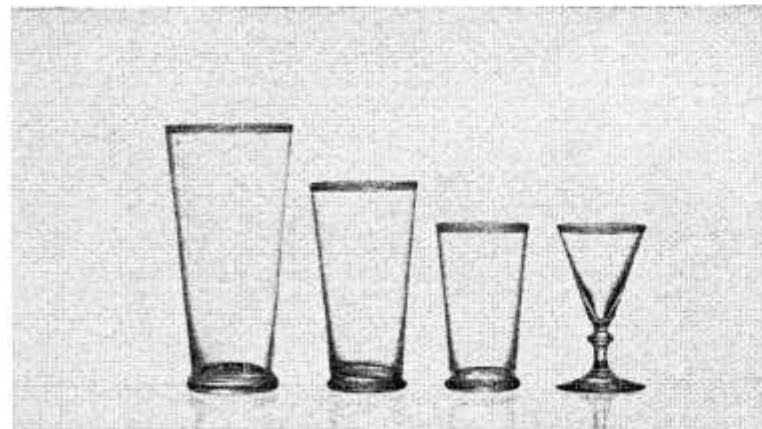
13

14

15

16

17



18

19

20

21

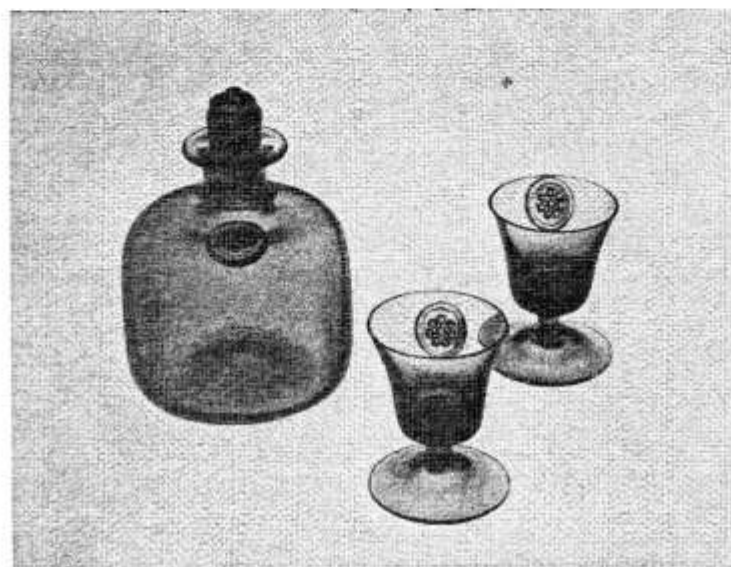
Komp. Hugo Gehlin

No.	Benämning	el.	Vikt gr.	Pris
1	Karaff 10/42	80	500	10:—
	» » utan propp	—	—	8:—
2	Rhenvinsglas	12	130	1:60
3	Karaff 17/42	35	500	6:50
4	Brännvinsglas 17/42	4	80	0:90
5	Karaff 8/42 B	35	600	6:50
4	Brännvinsglas 17/42	4	80	0:90



1

2



3

4

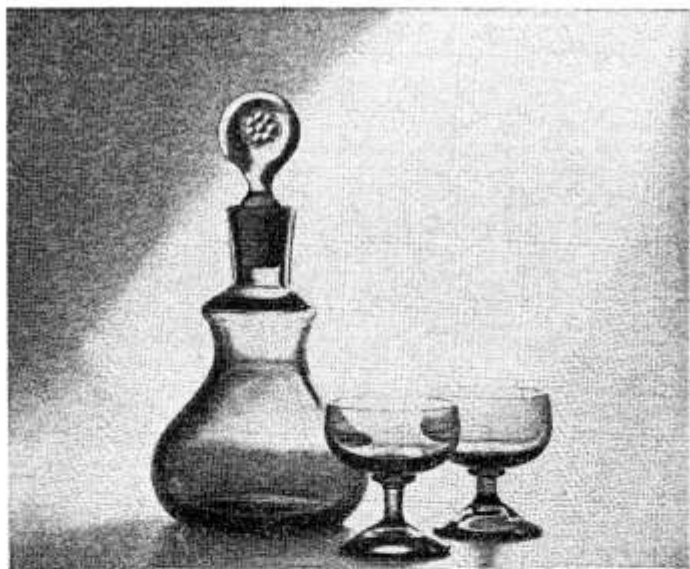


5

4

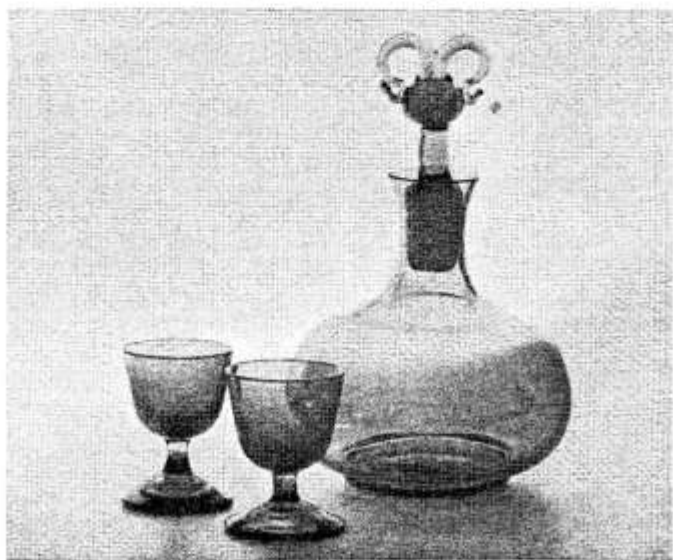
Komp. Hugo Gehlin

No.	Benämning	cl.	Vikt gr.	Pris	
1	Likörflaska 2/43	25	200	5: --	
2	Likörglas *	3	45	0: 60	
3	Likörglas 3/43	2,5	45	0: 60	
4	Likörflaska *	25	200	5: 50	
5	Likörglas 1/43	2,5	35	0: 60	
6	Likörflaska *	25	340	5: 50	



1

2



3

4

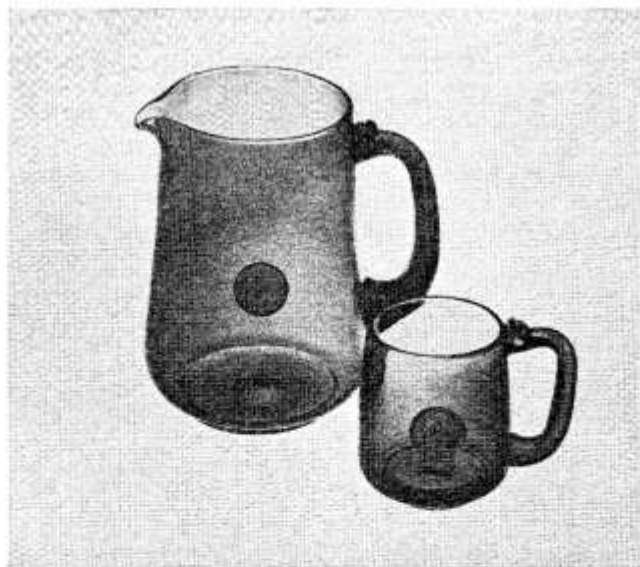


5

6

Komp. Hugo Gehlin

No.	Benämning	cl.	Vikt gr.	Pris	
1	Kanna 1/42	200	1100	6:50	
2	Sejdel »	50	500	2:—	
3	Ölglas 51 B	40	200	1:—	
4	» 51 C	25	225	0:80	
5	Kanna 51 A	130	1100	5:—	



1

2



3

4

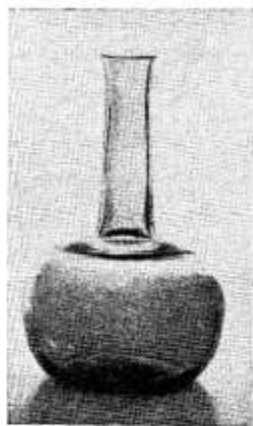
5

Komp. Hugo Gehlin

No.	Benämning	mm.	Vikt gr.	Pris
1	Blomglas 12/42 A	200	600	6: 50
	» » B	110	450	4: 50
2	» 20/42 C	130	180	1: 50
3	» 5/42 G	110	125	1: 75
	Do utan påklipp	110	120	1: 50
4	Skål 21/42	130	600	5: —
5	Golvvas 13/42	400	3000	22: —



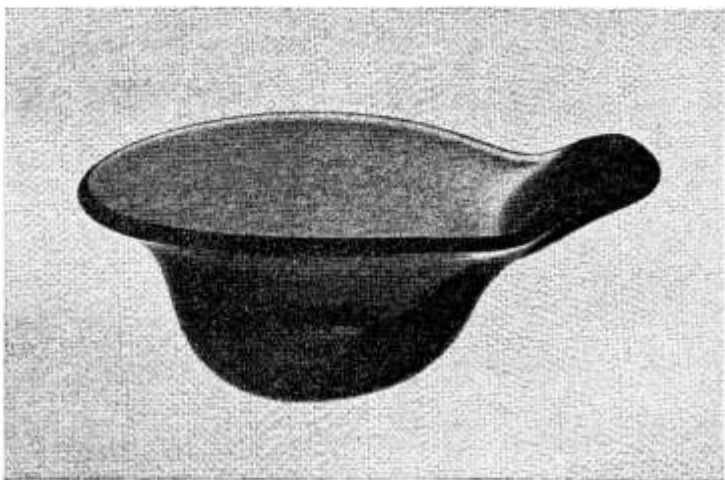
1



2



3



4



5



Komp. Hugo Gehlin

No.	Benämning	mm.	Vikt gr.	Pris
1	Blomglas 20/42 B	110	120	1:75
2	• 5/42 D	100	190	1:20
	• 5/42 C	75	75	1:—
	• 5/42 B	50	60	0:90
3	• 5/42 A	55	65	0:90
4	• 20/42 D	115	250	1:50
5	• 20/42 C kant.	130	180	1:50
6	• 20/42 A	100	110	1:50
7	Golvvas 14/42	390	3000	22:—
	• •	250	1100	8:—

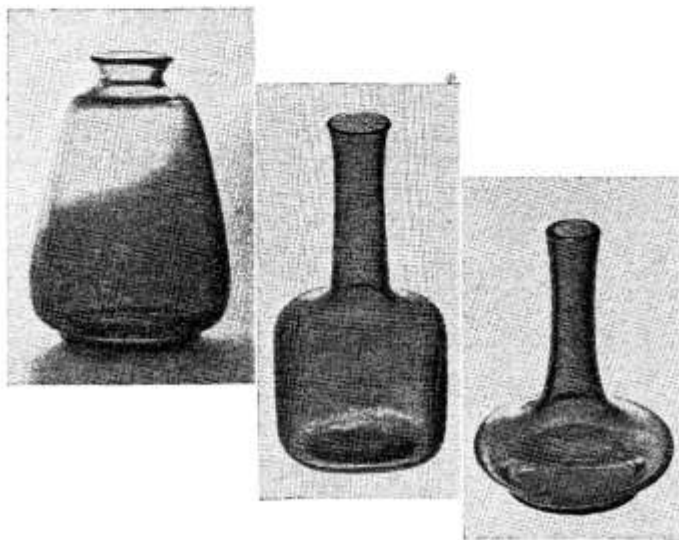


1



2

3



4

5

6

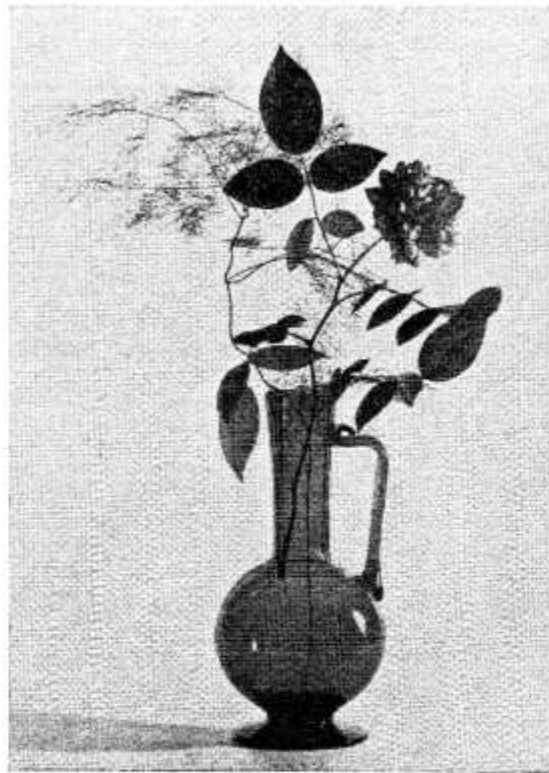


7

No.	Benämning	mm.	Vikt gr.	Pris	
1	Blomglas 666	225	1000	8:—	
2	» 624	145	250	3:—	
3	» 605	230	225	4:60	
4	» L 2	185	900	5:—	



1



2



3



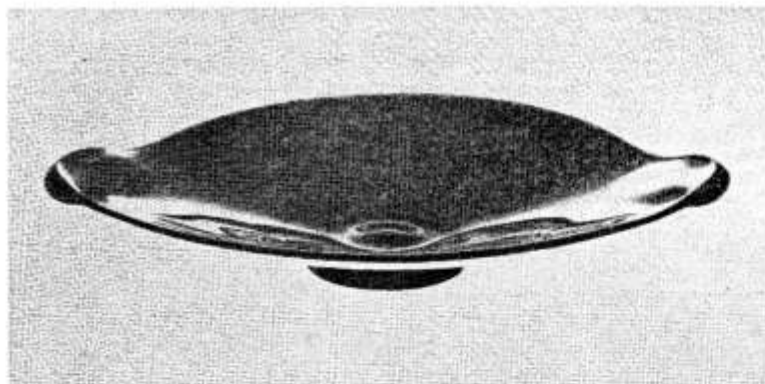
4

Komp. Hugo Gehlin

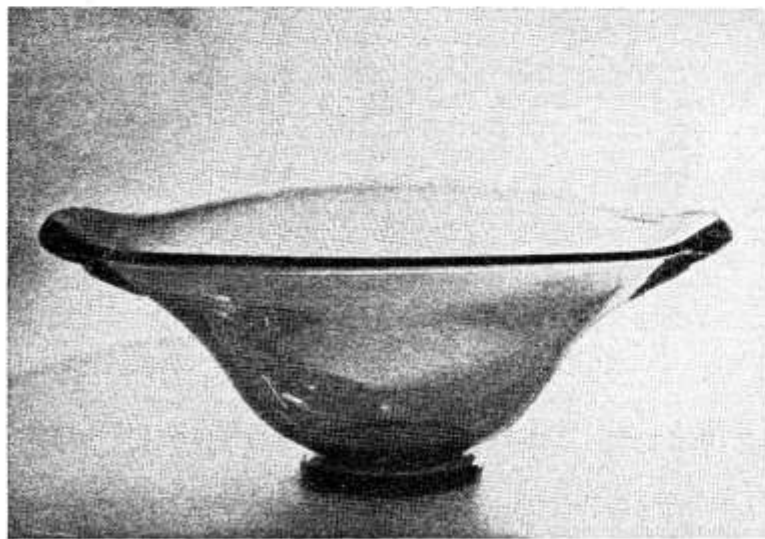
No.	Benämning	mm.	Vikt gr.	Pris	
1	Golvas 2/42	370	3100	22:—	
	" "	240	1100	8:—	
2	Fat 15/42	390	1800	13:—	
	" "	300	1300	10:—	
3	Skål "	380	2800	13:—	
	" "	270	1300	10:—	



1

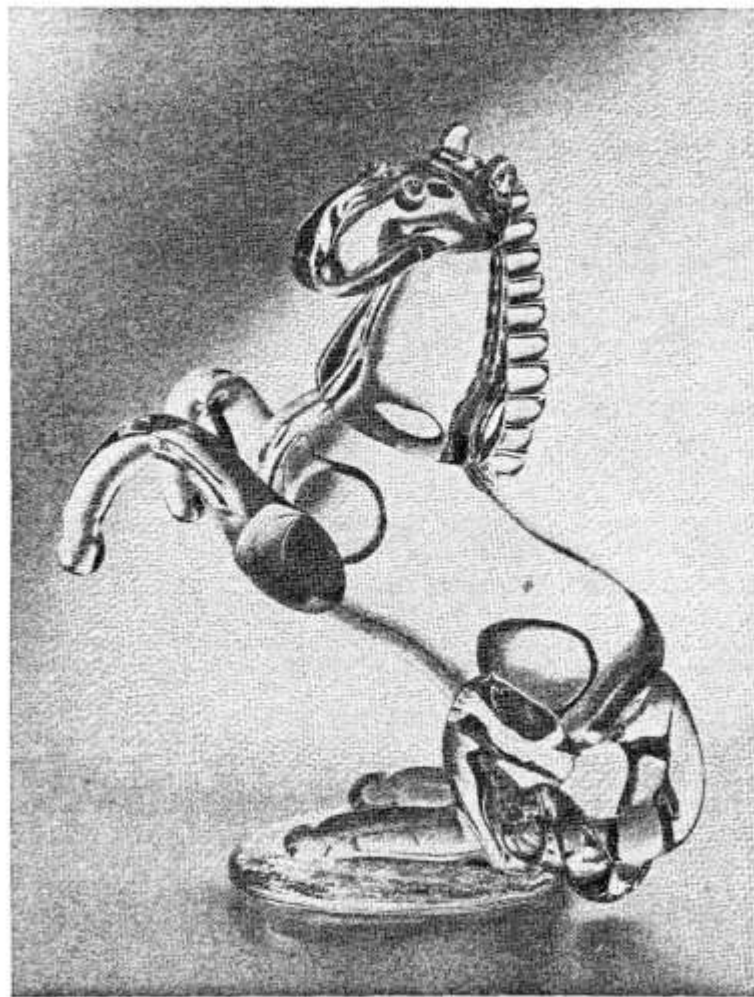


2

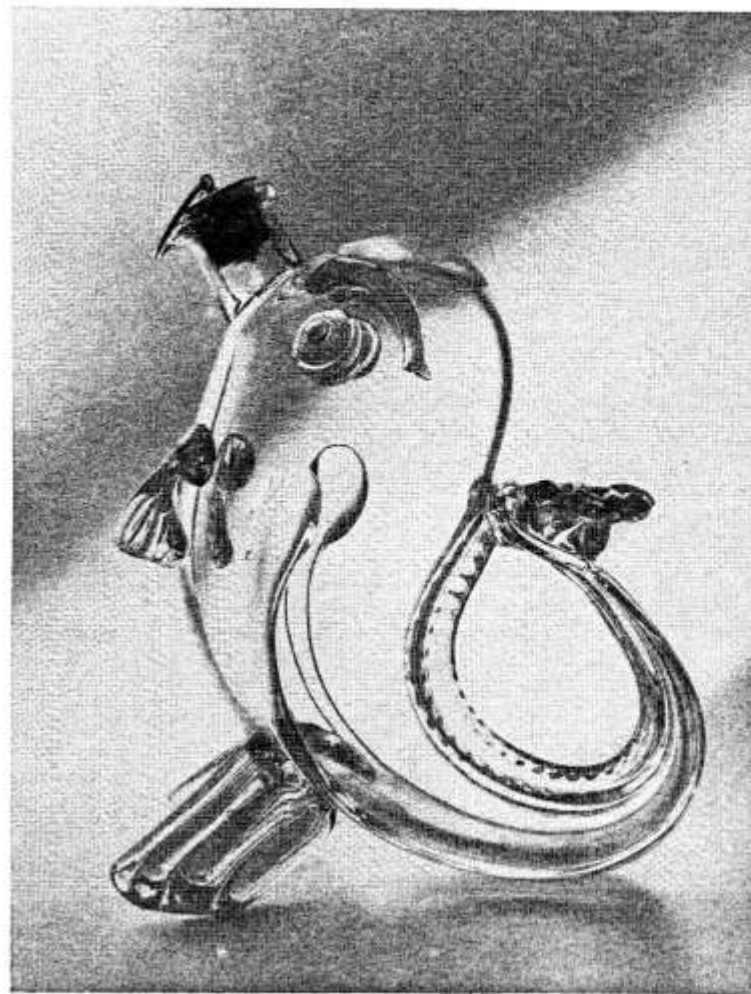


3

No.	Benämning	mm.	Vikt gr.	Pris	
1	Häst	160	500	16:—	
2	Brännvinsfisk — Gehlin	rymd ca 60 cl.	1000	16:—	



1



2

Komp. Hugo Gehlin

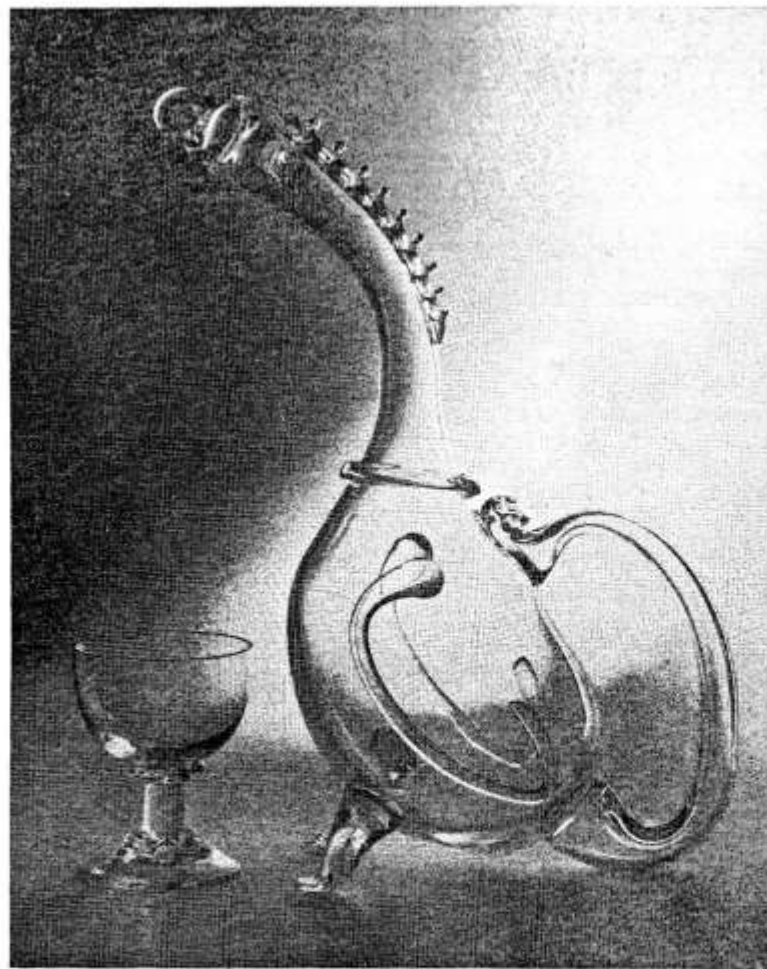
No.	Benämning	cl.	Vikt gr.	Pris	
1	Vinkrok	50	800	8:—	
2	Pingvin	32	320	10:50	
3	Vinglas	7,5	95	2:—	
4	Brännvinsgås	60	900	20:—	
5	Fågel, massiv	—	—	5:50	
6/7	Anka, »	—	—	6:50	



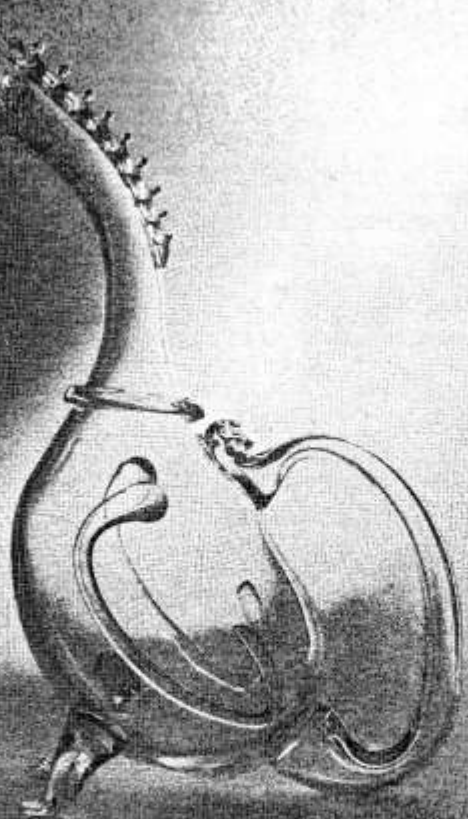
1



2



3



4



5



6



7

Servis: 7/42 - Komp. Hugo Gehlin

No.	Benämning	cl.	Vikt gr.	Pris, slät	Pris, med guldkant	Pris med guldkant och stjärnor
1	Karaff.....	65	900	10:—	—	—
2	" utan fot	65	800	8:—	—	—
3	Madeiraskål.....	7,6	70	0:75	1:45	—
4	Seltersglas.....	10	60	0:70	1:35	—
	Dricksglas.....	20	70	0:75	1:45	—
	Grogglas.....	40	110	0:90	1:80	—
5	Vinglas.....	20	150	0:90	1:80	—
6	".....	10	90	0:80	1:55	—
7	".....	7,6	75	0:75	1:45	—
8	".....	5	70	0:70	1:35	—
	".....	2,6	40	0:65	1:25	—
9	Punschglas.....	7,6	60	0:90	1:50	—
	Brännvinsglas.....	5	55	0:70	1:35	—

Servis: 4/42 - Komp. Hugo Gehlin

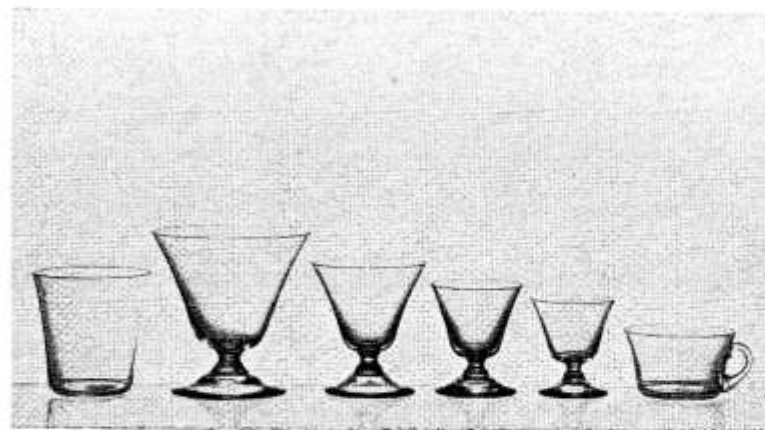
10	Champagneglas, högt.....	20	100	0:90	1:80	—
11	Champagneskål.....	20	140	0:90	1:80	—
12	Vinglas.....	25	160	0:90	1:80	—
13	".....	10	120	0:80	1:55	—
14	".....	7,6	90	0:75	1:45	—
15	".....	5	55	0:70	1:35	—
16	".....	2,6	40	0:65	1:25	—
	Brännvinsglas.....	5	55	0:70	1:35	—

Servis: 6/42 - Komp. Hugo Gehlin

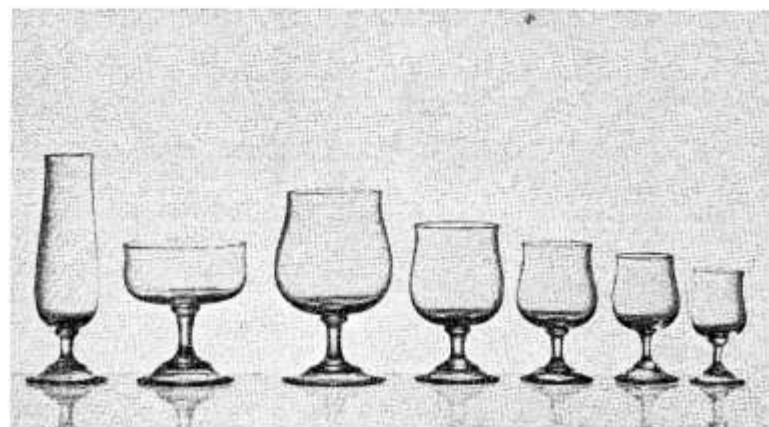
18	Seltersglas.....	10	55	0:80	1:40	2:80
	Dricksglas.....	25	70	1:—	1:70	3:40
	Grogglas.....	45	110	1:20	2:—	4:—
19	Champagneglas, högt.....	20	70	1:60	2:40	4:80
	".....	33	250	7:50	11:—	17:—
20	Karaff.....	60	400	8:50	12:50	20:—
21	Vinglas.....	25	125	1:60	2:40	4:80
22	".....	10	75	1:40	2:20	4:40
23	".....	7,6	60	1:25	2:—	4:—
24	".....	5	40	1:15	1:80	3:60
25	".....	2,6	30	1:—	1:65	3:30
	Brännvinsglas.....	5	40	1:15	1:80	3:60



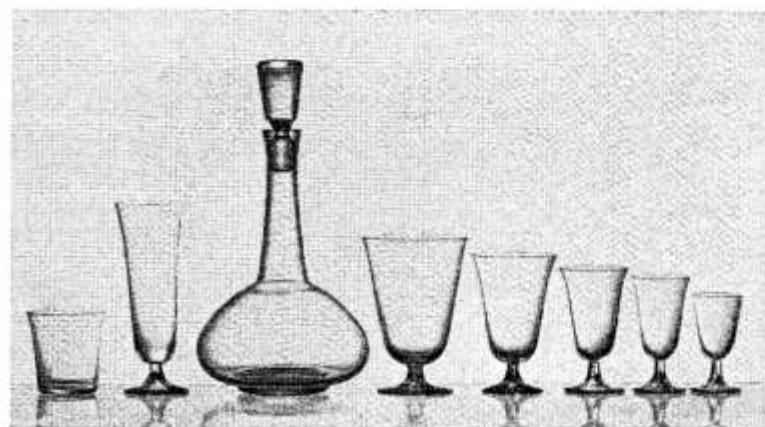
1 2 3



4 5 6 7 8 9



10 11 12 13 14 15 16



18 19 20 21 22 23 24 25

